

1. Светочувствительные рецепторы глаза — палочки и колбочки — находятся в оболочке

- 1) радужной
- 2) белочной
- 3) сосудистой
- 4) сетчатой

2. В какой доле коры головного мозга завершается переработка зрительной информации

- 1) в затылочной
- 2) в теменной
- 3) в височной
- 4) в лобной

3. Зрение человека зависит от состояния сетчатки, так как в ней расположены светочувствительные клетки, в которых

- 1) образуется витамин А
- 2) возникают зрительные образы
- 3) черный пигмент поглощает световые лучи
- 4) формируются нервные импульсы

4. К оптической системе глаза относится

- 1) сетчатка, белочная оболочка и роговица
- 2) зрачок, сосудистая и радужная оболочка
- 3) зрачок, слепое пятно, жёлтое пятно
- 4) роговица, хрусталик, стекловидное тело

5. Энергия световых лучей, проникших в глаз, вызывает нервное возбуждение

- 1) в хрусталике
- 2) в стекловидном теле
- 3) в зрительных рецепторах
- 4) в зрительном нерве

6. За зрачком в органе зрения человека располагается

- 1) сосудистая оболочка
- 2) стекловидное тело
- 3) хрусталик
- 4) сетчатка

7. Повреждение коры затылочных долей мозга вызывает нарушение деятельности органов

- 1) слуха
- 2) зрения
- 3) речи
- 4) обоняния

**8.** Возникновение нервного возбуждения в колбочках сетчатки глаза обеспечивается

- 1) яркостью освещения
- 2) выпуклостью хрусталика
- 3) цветом радужной оболочки
- 4) целостностью зрительного нерва

**9.** При чтении книг в движущемся транспорте происходит утомление мышц

- 1) изменяющих кривизну хрусталика
- 2) верхних и нижних век
- 3) регулирующих размер зрачка
- 4) изменяющих объем глазного яблока

**10.** Зрительная зона у человека находится в доле коры больших полушарий головного мозга

- 1) затылочной
- 2) височной
- 3) лобной
- 4) теменной

**11.** Проводниковая часть зрительного анализатора

- 1) сетчатка
- 2) зрачок
- 3) зрительный нерв
- 4) зрительная зона коры головного мозга

**12.** Аналогом объектива фотоаппарата в органе зрения человека является

- 1) хрусталик
- 2) аккомодационные мышцы
- 3) роговица
- 4) сетчатка

**13.** Периферическая часть зрительного анализатора

- 1) зрительный нерв
- 2) зрительные рецепторы
- 3) зрачок и хрусталик
- 4) зрительная зона коры

**14.** Функция зрачка в организме человека состоит в

- 1) фокусировании лучей света на сетчатку
- 2) регулировании светового потока
- 3) преобразовании светового раздражения в нервное возбуждение
- 4) восприятию цвета

**15.** Анализ зрительных образов происходит в

- 1) месте перекреста зрительных нервов
- 2) слепом пятне
- 3) затылочной доле коры больших полушарий
- 4) палочках и колбочках сетчатки

**16.** Преобразование квантов света в нервные импульсы происходит в

- 1) роговице
- 2) сосудистой оболочке
- 3) сетчатке
- 4) стекловидном теле

**17.** В состав зрительного пигмента, содержащегося в светочувствительных клетках сетчатки, входит витамин

- 1) С
- 2) В1
- 3) В12
- 4) А

**18.** Зрение человека зависит от состояния сетчатки, так как в ней расположены светочувствительные клетки, в которых

- 1) образуется витамин А
- 2) возникают зрительные образы
- 3) черный пигмент поглощает световые лучи
- 4) формируются нервные импульсы

**19.** Цвет глаз человека определяется пигментацией:

- 1) сетчатки,
- 2) хрусталика,
- 3) радужной оболочки,
- 4) стекловидного тела.

**20.** Хрусталик:

- 1) является основной светопреломляющей структурой глаза,
- 2) определяет цвет глаз,
- 3) регулирует поток света, поступающего в глаз,
- 4) обеспечивает питание глаза.

**21.** Причиной врожденной дальнозоркости является:

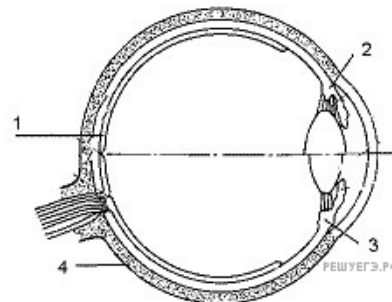
- 1) увеличение кривизны хрусталика,
- 2) уплощенная форма глазного яблока,
- 3) уменьшение кривизны хрусталика,
- 4) удлиненная форма глазного яблока.

22. Часть зрительного анализатора, преобразующая световые раздражения в нервные импульсы, — это

- 1) белочная оболочка
- 2) палочки и колбочки
- 3) зрительная зона коры
- 4) стекловидное тело

23. Какой цифрой обозначена сетчатка глаза?

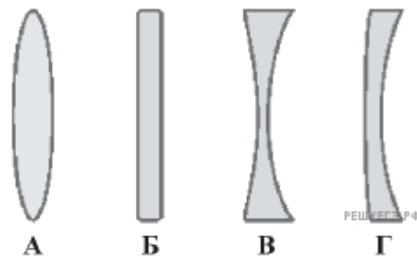
- 1) 1
- 2) 2
- 3) 3
- 4) 4



24. Куда идёт нервный импульс от палочек и колбочек глаза?

- 1) в радужку
- 2) в хрусталик
- 3) в зрительный нерв
- 4) в слепое пятно

25. С помощью каких линз исправляется дальновзоркость?



- 1) А
- 2) Б
- 3) В
- 4) Г

26. В какой части глазного яблока человека возникает нервный импульс?

- 1) в области стекловидного тела
- 2) в прозрачном теле хрусталика
- 3) в палочках и колбочках сетчатки
- 4) в области зрительного нерва

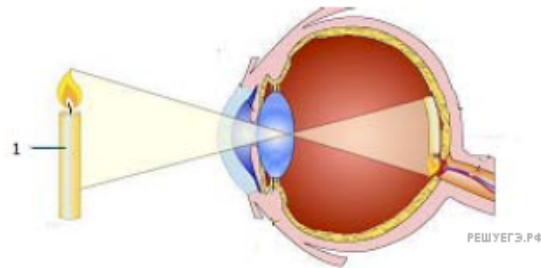
27. Где в органе зрения находится слепое пятно? В

- 1) радужной оболочке
- 2) месте выхода зрительного нерва из сетчатки
- 3) сосудистой оболочке
- 4) стекловидном теле

28. Световые сигналы преобразуются в воспринимаемое человеком изображение

- 1) в хрусталике
- 2) в стекловидном теле
- 3) в рецепторах сетчатки
- 4) в коре головного мозга

29. Каким будет видеть взрослый человек изображение объекта, обозначенного цифрой 1?



- 1) реальным по размеру, действительным
- 2) увеличенным перевернутым
- 3) реальным по размеру, перевернутым
- 4) уменьшенным перевернутым