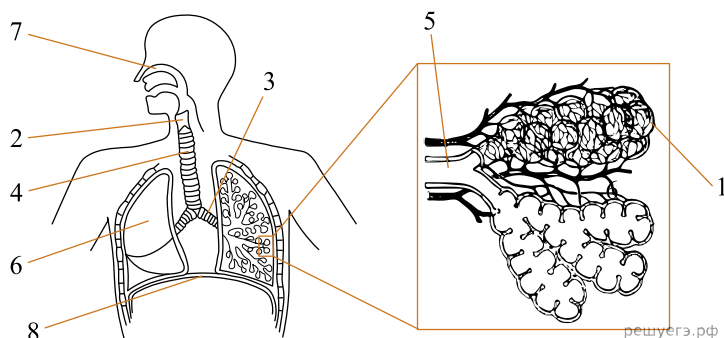


Рассмотрите рисунок и выполните задание.



1. Установите соответствие между характеристиками и структурами, обозначенными на рисунке выше цифрами 1, 2, 3: к каждой позиции, данной в первом столбце, подберите соответствующую позицию из второго столбца.

ХАРАКТЕРИСТИКИ

- А) Состоит из подвижно соединённых между собой хрящей
- Б) Внутри находятся голосовой аппарат
- В) Осуществляет газообмен с капиллярами
- Г) Состоит из хрящевых колец
- Д) Отходит в лёгкое
- Е) Внутренняя поверхность выстлана однослойным плоским эпителием

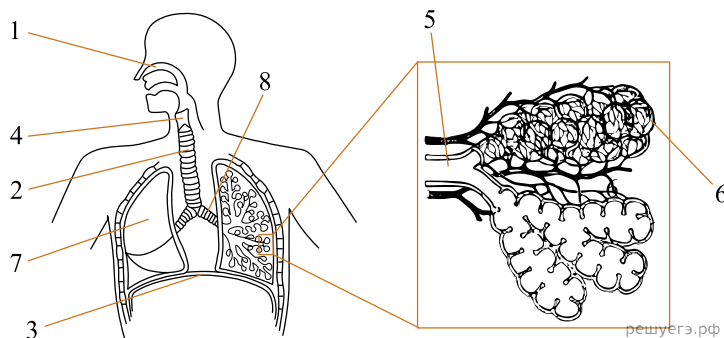
СТРУКТУРЫ

- 1) 1
- 2) 2
- 3) 3

Запишите в ответ цифры, расположив их в порядке, соответствующем буквам:

А	Б	В	Г	Д	Е

Рассмотрите рисунок и выполните задание.



2. Установите соответствие между характеристиками и структурами, обозначенными на рисунке выше цифрами 1, 2, 3: к каждой позиции, данной в первом столбце, подберите соответствующую позицию из второго столбца.

ХАРАКТЕРИСТИКИ

- А) Участвует в осуществлении дыхательных движений
- Б) Слизистая имеет большое количество фагоцитов, которые уничтожают микроорганизмов
- В) Переносит воздух из гортани в бронхи
- Г) Содержит мелкие волоски, которые задерживают крупные пылевые частицы
- Д) Образована поперечнополосатыми мышцами
- Е) Разделяет грудную и брюшную полость

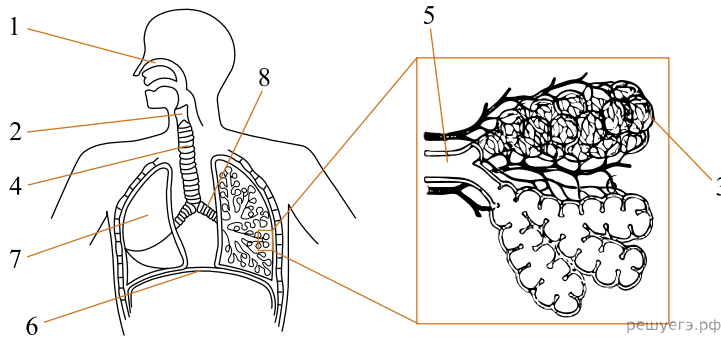
СТРУКТУРЫ

- 1) 1
- 2) 2
- 3) 3

Запишите в ответ цифры, расположив их в порядке, соответствующем буквам:

А	Б	В	Г	Д	Е

Рассмотрите рисунок и выполните задание.



3. Установите соответствие между характеристиками и структурами, обозначенными на рисунке выше цифрами 1, 2, 3: к каждой позиции, данной в первом столбце, подберите соответствующую позицию из второго столбца.

ХАРАКТЕРИСТИКИ

- А) Прилегает щитовидная железа
- Б) Открываются гайморовы и лобные пазухи
- В) Состоит из сети волокон соединительной ткани
- Г) Соединяет глотку с трахеей
- Д) Содержит голосовые связки и мышцы
- Е) Находятся органы обоняния

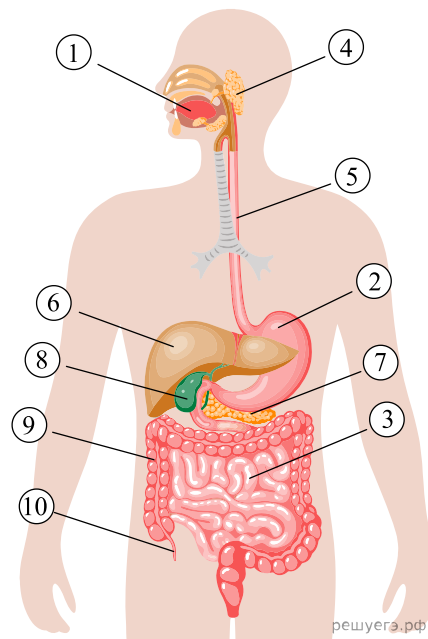
СТРУКТУРЫ

- 1) 1
- 2) 2
- 3) 3

Запишите в ответ цифры, расположив их в порядке, соответствующем буквам:

А	Б	В	Г	Д	Е

Рассмотрите рисунок и выполните задание.



4. Установите соответствие между характеристиками и структурами, обозначенными на рисунке выше цифрами 1, 2, 3: к каждой позиции, данной в первом столбце, подберите соответствующую позицию из второго столбца.

ХАРАКТЕРИСТИКИ

СТРУКТУРЫ

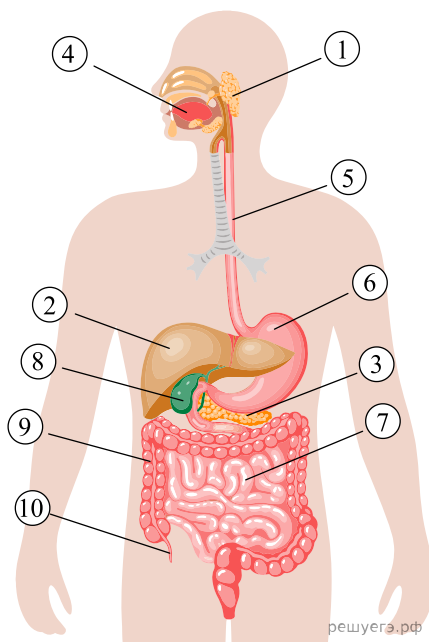
- А) Кислая среда
- Б) Начало пищеварения
- В) Расщепление белков до пептидов
- Г) Всасывание питательных веществ
- Д) Механическое измельчение пищи
- Е) Наличие складок и ворсинок

- 1) 1
- 2) 2
- 3) 3

Запишите в ответ цифры, расположив их в порядке, соответствующем буквам:

А	Б	В	Г	Д	Е

Рассмотрите рисунок и выполните задание.



5. Установите соответствие между характеристиками и структурами, обозначенными на рисунке выше цифрами 1, 2, 3: к каждой позиции, данной в первом столбце, подберите соответствующую позицию из второго столбца.

ХАРАКТЕРИСТИКИ

СТРУКТУРЫ

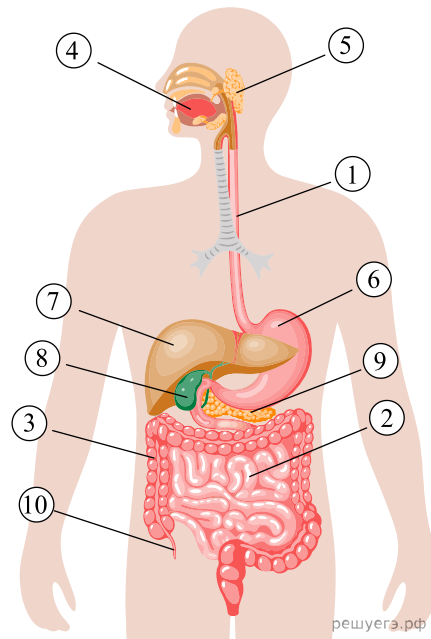
- А) Формирует желчь
- Б) Обеззараживает токсины
- В) Запасает гликоген
- Г) Выделяет трипсин
- Д) Расщепление пептидов до аминокислот
- Е) Три пары

- 1) 1
- 2) 2
- 3) 3

Запишите в ответ цифры, расположив их в порядке, соответствующем буквам:

А	Б	В	Г	Д	Е

Рассмотрите рисунок и выполните задание.



6. Установите соответствие между характеристиками и структурами, обозначенными на рисунке выше цифрами 1, 2, 3: к каждой позиции, данной в первом столбце, подберите соответствующую позицию из второго столбца.

ХАРАКТЕРИСТИКИ

- А) Всасываются аминокислоты, моносахариды и жирные кислоты
- Б) Проходит сквозь диафрагму
- В) Содержит бактериальную микрофлору
- Г) Расщепляются пептиды и сахара
- Д) Синтез витаминов
- Е) Всасывается вода

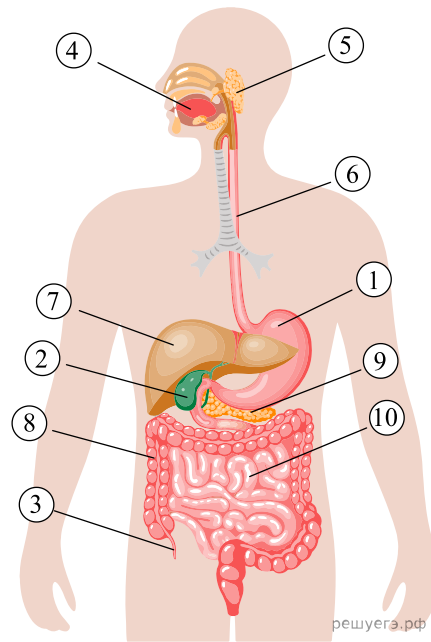
СТРУКТУРЫ

- 1) 1
- 2) 2
- 3) 3

Запишите в ответ цифры, расположив их в порядке, соответствующем буквам:

А	Б	В	Г	Д	Е

Рассмотрите рисунок и выполните задание.



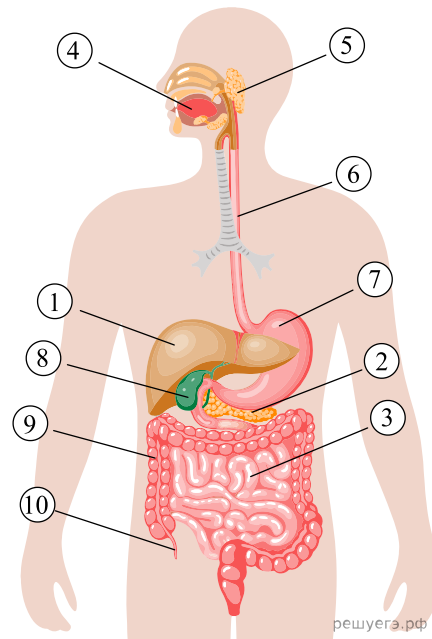
7. Установите соответствие между характеристиками и структурами, обозначенными на рисунке выше цифрами 1, 2, 3: к каждой позиции, данной в первом столбце, подберите соответствующую позицию из второго столбца.

ХАРАКТЕРИСТИКИ	СТРУКТУРЫ
А) Содержит желчь	1) 1
Б) Место размножения бактерий	2) 2
В) Способствует эмульгации жиров	3) 3
Г) Вырабатывает пищеварительные ферменты	
Д) Вырабатывает кислоты	
Е) Имеет скопление лимфоидной ткани	

Запишите в ответ цифры, расположив их в порядке, соответствующем буквам:

А	Б	В	Г	Д	Е

Рассмотрите рисунок и выполните задание.



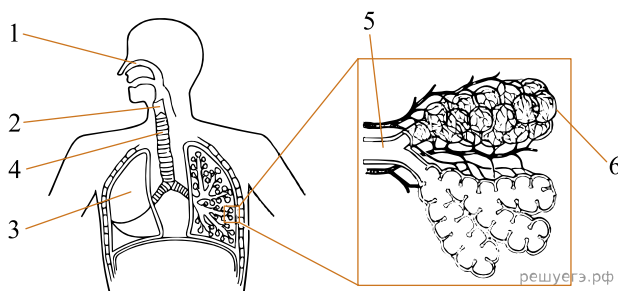
8. Установите соответствие между характеристиками и структурами, обозначенными на рисунке выше цифрами 1, 2, 3: к каждой позиции, данной в первом столбце, подберите соответствующую позицию из второго столбца.

ХАРАКТЕРИСТИКИ	СТРУКТУРЫ
А) Секретирует амилазу	1) 1
Б) Обеззараживает токсины	2) 2
В) Производит инсулин	3) 3
Г) Характерна перистальтика	
Д) Всасывает питательные вещества	
Е) Состоит из клеток гепатоцитов	

Запишите в ответ цифры, расположив их в порядке, соответствующем буквам:

А	Б	В	Г	Д	Е

Рассмотрите рисунок и выполните задание.



9. Установите соответствие между характеристиками и структурами, обозначенными на рисунке выше цифрами 1, 2, 3: к каждой позиции, данной в первом столбце, подберите соответствующую позицию из второго столбца.

ХАРАКТЕРИСТИКИ

- А) Проводит воздух из ротоглотки в трахею
- Б) Обеспечивает газообмен между кровью и воздухом
- В) Способствует очищению, согреванию (охлаждению) и увлажнению вдыхаемого воздуха
- Г) Содержит хрящ, предотвращающий попадание пищи в дыхательные пути во время глотания
- Д) Состоит из нескольких долей
- Е) Расположен в плевральной полости

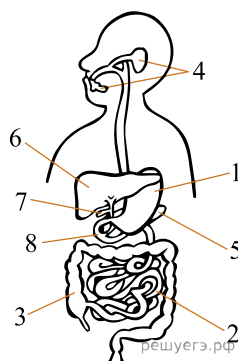
СТРУКТУРЫ

- 1) 1 2) 2 3) 3

Запишите в ответ цифры, расположив их в порядке, соответствующем буквам:

А	Б	В	Г	Д	Е

Рассмотрите рисунок и выполните задание.



10. Установите соответствие между характеристиками и структурами, обозначенными на рисунке выше: к каждой позиции, данной в первом столбце, подберите соответствующую позицию из второго столбца.

ХАРАКТЕРИСТИКИ

- А) Происходит всасывание основной массы воды
- Б) Белки расщепляются до коротких пептидов
- В) Происходит расщепление липидов
- Г) Пищеварение в кислой среде
- Д) В соке содержится протеиназа трипсин
- Е) Сбраживание клетчатки с помощью симбиотических бактерий

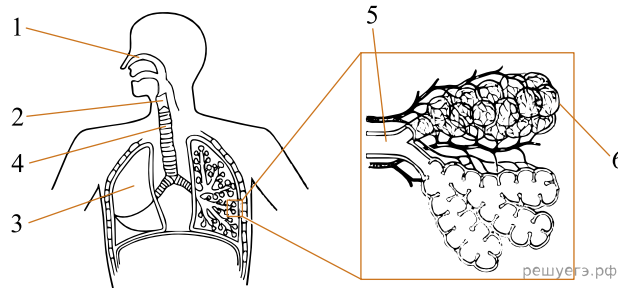
СТРУКТУРА

- 1) 1
- 2) 2
- 3) 3

Запишите в ответ цифры, расположив их в порядке, соответствующем буквам:

А	Б	В	Г	Д	Е

Рассмотрите рисунок и выполните задание.



11. Какой цифрой на рисунке обозначена гортань?

12. Установите соответствие между характеристиками и структурами, обозначенными на рисунке выше цифрами 1, 2, 3: к каждой позиции, данной в первом столбце, подберите соответствующую позицию из второго столбца.

ХАРАКТЕРИСТИКИ

- А) Состоит из множества альвеол
- Б) Обеспечивает обмен кислорода между внешней средой и кровью
- В) Стенка содержит обонятельные рецепторы
- Г) Содержит хрящ, предотвращающий попадание пищи в дыхательные пути во время глотания
- Д) Проводит воздух из ротоглотки в трахею
- Е) Образована раковинами и ходами

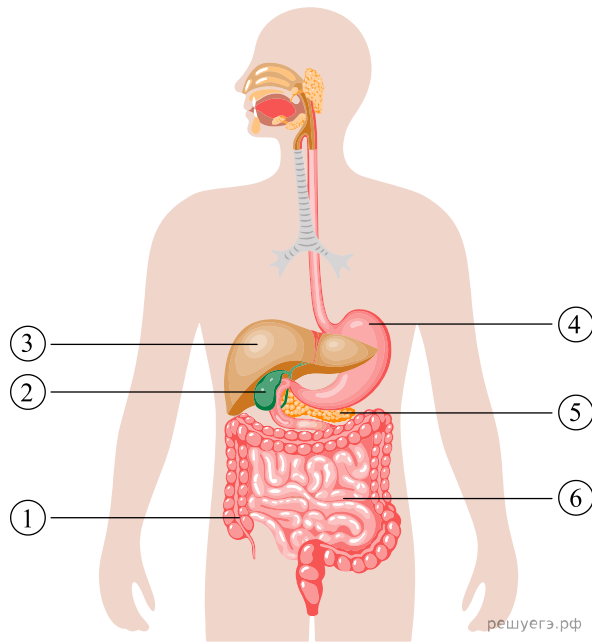
СТРУКТУРА

- 1) 1 2) 2 3) 3

Запишите в ответ цифры, расположив их в порядке, соответствующем буквам:

А	Б	В	Г	Д	Е

Рассмотрите рисунок и выполните задание.



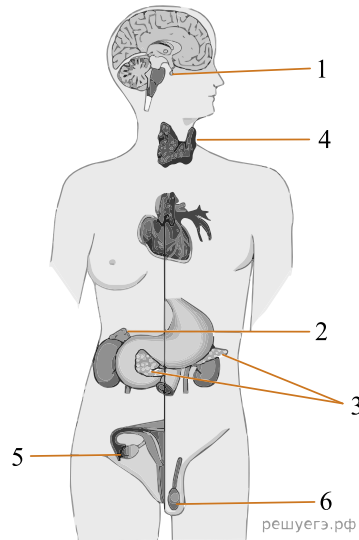
13. Установите соответствие между характеристиками и структурами, обозначенными на рисунке цифрами 1, 3, 5: к каждой позиции, данной в первом столбце, подберите соответствующую позицию из второго столбца.

ХАРАКТЕРИСТИКИ	СТРУКТУРЫ
А) расщепление целлюлозы	1) 3) 5)
Б) активное всасывание воды	
В) эмульгирование жиров	
Г) железа смешанной секреции	
Д) выделение панкреатического сока	
Е) запасание гликогена	

Запишите в ответ цифры, расположив их в порядке, соответствующем буквам:

А	Б	В	Г	Д	Е

Рассмотрите рисунок и выполните задание.



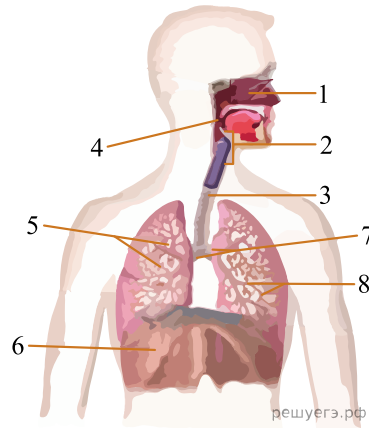
14. Установите соответствие между характеристиками и железами, обозначенными на рисунке выше цифрами 1, 2, 3: к каждой позиции, данной в первом столбце, подберите соответствующую позицию из второго столбца.

ХАРАКТЕРИСТИКИ	ЖЕЛЕЗЫ
А) Управляет функциями остальных желёз	1) 1
Б) Участвует в выработке адреналина	2) 2
В) Вырабатывает половые гормоны	3) 3
Г) Регулирует уровень глюкозы в крови	
Д) Вырабатывает гормон роста	
Е) При дисфункции развивается диабет	

Запишите в ответ цифры, расположив их в порядке, соответствующем буквам:

А	Б	В	Г	Д	Е

Рассмотрите рисунок и выполните задание.



15. Установите соответствие между характеристиками и структурами дыхательной системы, обозначенными на рисунке выше цифрами 1, 2, 3: к каждой позиции, данной в первом столбце, подберите соответствующую позицию из второго столбца.

ХАРАКТЕРИСТИКИ

- А) Способствует первичному очищению и увлажнению вдыхаемого воздуха
- Б) Предотвращает попадание пищи в дыхательные пути
- В) Содержит обонятельные рецепторы
- Г) Содержит надгортанник
- Д) Образована хрящевыми полукольцами
- Е) Осуществляет голосообразование

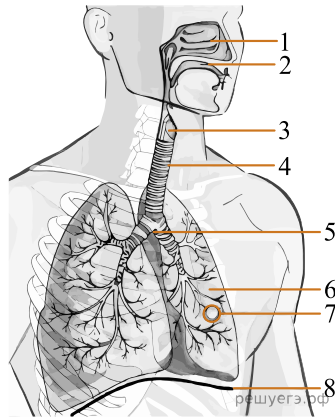
СТРУКТУРЫ

- 1) 1
- 2) 2
- 3) 3

Запишите в ответ цифры, расположив их в порядке, соответствующем буквам:

А	Б	В	Г	Д	Е

Рассмотрите рисунок и выполните задание.



16. Установите соответствие между характеристиками и структурами дыхательной системы, обозначенными на рисунке выше цифрами 1, 2, 3: к каждой позиции, данной в первом столбце, подберите соответствующую позицию из второго столбца.

ХАРАКТЕРИСТИКА

- А) содержит голосовые связки
- Б) разделена на три хода: верхний, средний и нижний
- В) ограничена щитовидным хрящом
- Г) покрыта вкусовыми почками
- Д) содержит обонятельные рецепторы
- Е) защищает трахею от попадания инородных частиц

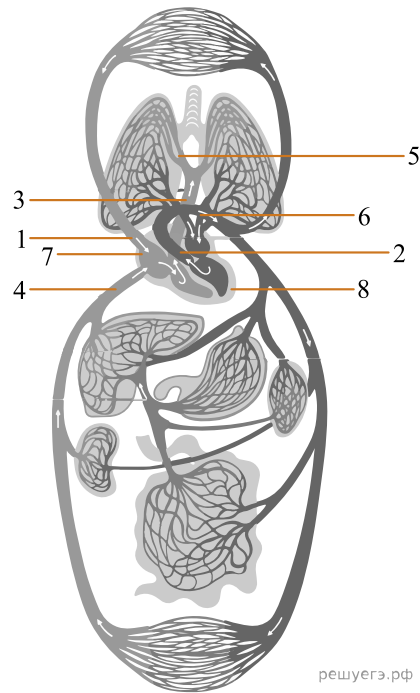
СТРУКТУРА ДЫХАТЕЛЬНОЙ СИСТЕМЫ

- 1) 1
- 2) 2
- 3) 3

Запишите в ответ цифры, расположив их в порядке, соответствующем буквам:

А	Б	В	Г	Д	Е

Рассмотрите рисунок и выполните задание.



решуегэ.рф

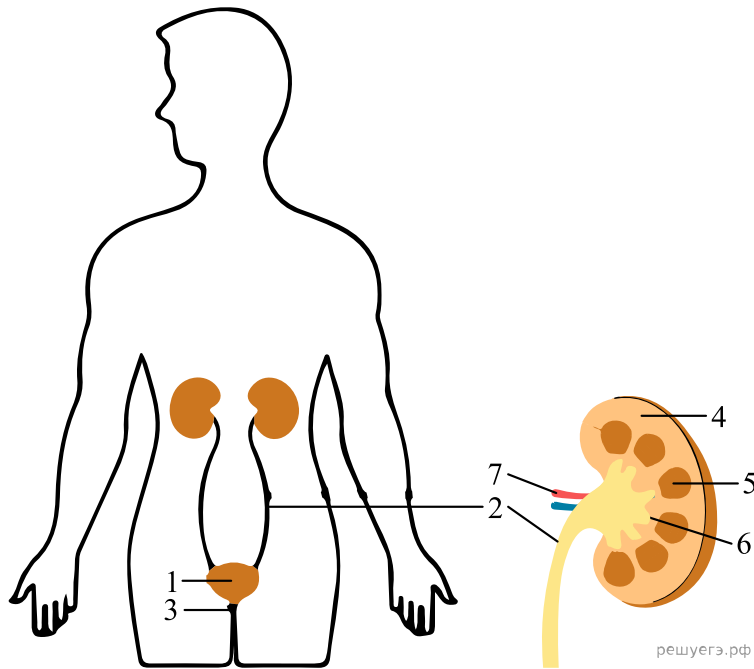
17. Установите соответствие между характеристиками и сосудами, обозначенными на рисунке выше цифрами 1, 2, 3: к каждой позиции, данной в первом столбце, подберите соответствующую позицию из второго столбца.

ХАРАКТЕРИСТИКИ	СОСУДЫ
А) самое высокое давление крови	1) 1
Б) выносит кровь из правого желудочка	2) 2
В) течёт артериальная кровь	3) 3
Г) крупнейшая артерия организма	
Д) часть малого круга кровообращения	
Е) приносит кровь в правое предсердие	

Запишите в ответ цифры, расположив их в порядке, соответствующем буквам:

А	Б	В	Г	Д	Е

Рассмотрите рисунок и выполните задание.



18. Установите соответствие между характеристиками и органами системы выделения, обозначенными на схеме цифрами 1, 2, 3: к каждой позиции, данной в первом столбце, подберите соответствующую позицию из второго столбца.

ХАРАКТЕРИСТИКИ

- А) резервуар мочи
- Б) состоит из брюшной и тазовой части
- В) открывается на поверхность тела
- Г) разная форма и строение в зависимости от пола
- Д) парный трубчатый полый орган
- Е) может увеличиваться в объёме до 0,5 л

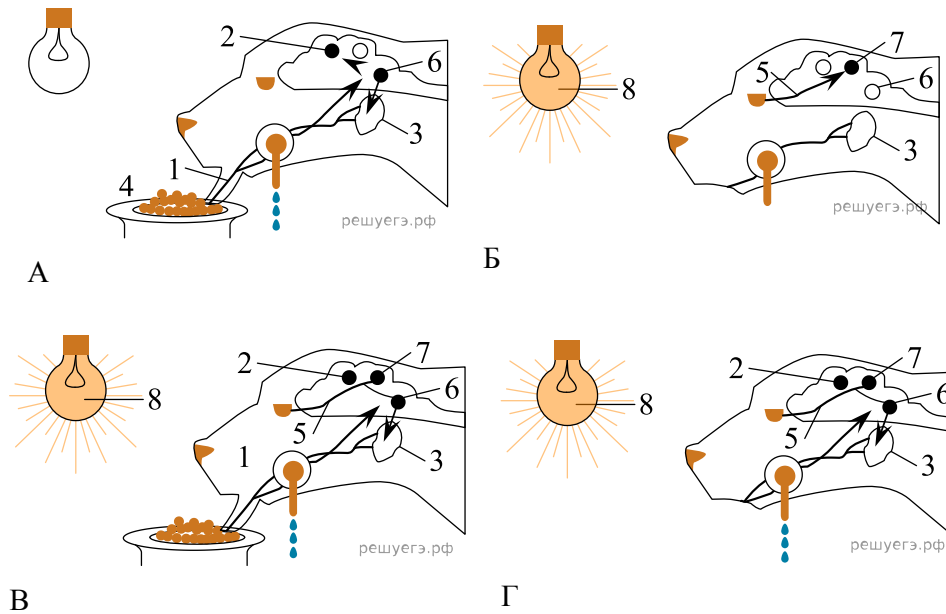
ОРГАНЫ СИСТЕМЫ ВЫДЕЛЕНИЯ

- 1) 1
- 2) 2
- 3) 3

Запишите в ответ цифры, расположив их в порядке, соответствующем буквам:

А	Б	В	Г	Д	Е

Рассмотрите рисунок и выполните задание.



19. Установите соответствие между характеристиками и элементами, обозначенными на схеме цифрами 1, 2, 3: к каждой позиции, данной в первом столбце, подберите соответствующую позицию из второго столбца.

ХАРАКТЕРИСТИКИ

- А) преобразует химический сигнал в нервный импульс
- Б) выделяет пищеварительные ферменты
- В) периферическая часть сенсорной системы
- Г) образована секреторными клетками
- Д) регулирует секреторную, двигательную, всасывающую функции пищеварения
- Е) запускает условно-рефлекторный ответ

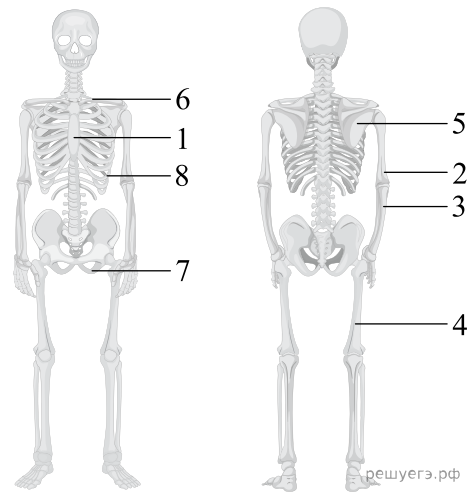
ЭЛЕМЕНТЫ СИСТЕМЫ

- 1) 1 2) 2 3) 3

Запишите в ответ цифры, расположив их в порядке, соответствующем буквам:

А	Б	В	Г	Д	Е

Рассмотрите рисунок и выполните задание.



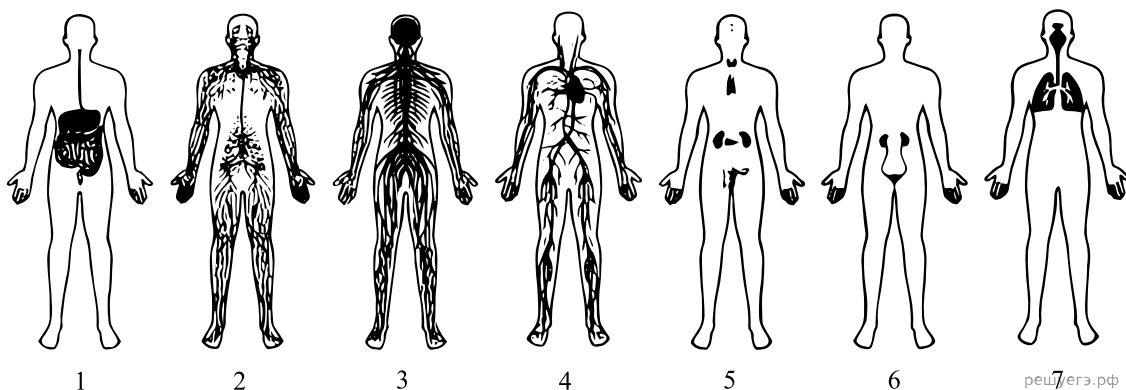
20. Установите соответствие между характеристиками и костями, обозначенными на схеме цифрами 1, 2, 3: к каждой позиции, данной в первом столбце, подберите соответствующую позицию из второго столбца.

ХАРАКТЕРИСТИКИ	КОСТИ
А) плоская кость	1) 1
Б) элемент нижней конечности	2) 2
В) входит в состав предплечья	3) 3
Г) образует лучезапястный сустав	4) 4
Д) элемент грудной клетки	
Е) самая крупная кость верхней конечности	

Запишите в ответ цифры, расположив их в порядке, соответствующем буквам:

А	Б	В	Г	Д	Е

Рассмотрите рисунок и выполните задание.



21. Установите соответствие между характеристиками и системы органов, обозначенными на схеме цифрами 1, 2, 3: к каждой позиции, данной в первом столбце, подберите соответствующую позицию из второго столбца.

ХАРАКТЕРИСТИКИ

- А) переносит клетки, обеспечивающие иммунитет
- Б) согласует деятельность органов и систем органов
- В) участвует в перераспределении жидкостей в организме
- Г) представлена каналом и железами внешней секреции
- Д) ткани организованы в серое и белое вещество
- Е) участвует в подготовительном этапе энергетического обмена

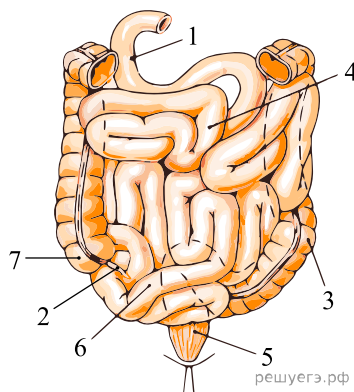
СИСТЕМЫ ОРГАНОВ

- 1) 1 2) 2 3) 3

Запишите в ответ цифры, расположив их в порядке, соответствующем буквам:

А	Б	В	Г	Д	Е

Рассмотрите рисунок и выполните задание.



22. Установите соответствие между характеристиками и отделами кишечника человека, обозначенными на рисунке выше цифрами 1, 2, 3: к каждой позиции, данной в первом столбце, подберите соответствующую позицию из второго столбца.

ХАРАКТЕРИСТИКА

- А) содержит лимфоидную ткань
- Б) сюда изливается панкреатический сок
- В) изнутри покрыт микроворсинками
- Г) осуществляет активное всасывание воды
- Д) соединяется с желчным протоком
- Е) открывается в слепую кишку

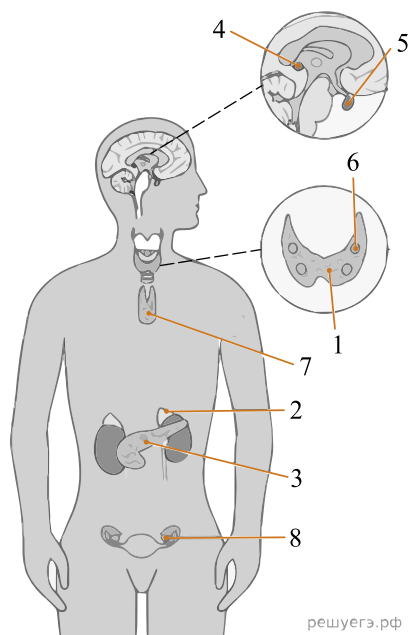
ОТДЕЛЫ КИШЕЧНИКА

- 1) 1
- 2) 2
- 3) 3

Запишите в ответ цифры, расположив их в порядке, соответствующем буквам:

А	Б	В	Г	Д	Е

Рассмотрите рисунок и выполните задание.



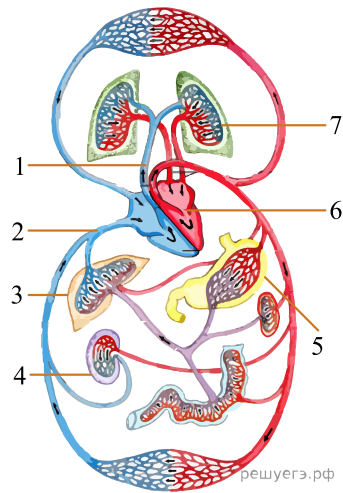
23. Установите соответствие между характеристиками и железами, обозначенными на рисунке выше цифрами 1, 2, 3: к каждой позиции, данной в первом столбце, подберите соответствующую позицию из второго столбца.

ХАРАКТЕРИСТИКА	ЖЕЛЕЗА
А) содержит корковое и мозговое вещество	1) 1
Б) выделяет адреналин	2) 2
В) является железой смешанной секреции	3) 3
Г) образует йодсодержащие гормоны	
Д) синтезирует глюкагон	
Е) при гиперфункции вызывает базедову болезнь	

Запишите в ответ цифры, расположив их в порядке, соответствующем буквам:

А	Б	В	Г	Д	Е

Рассмотрите рисунок и выполните задание.



24. Установите соответствие между характеристиками и кругами кровообращения у человека, обозначенными на рисунке выше цифрами 1, 2: к каждой позиции, данной в первом столбце, подберите соответствующую позицию из второго столбца.

ХАРАКТЕРИСТИКИ

- А) По артериям течёт венозная кровь
- Б) Круг заканчивается в левом предсердии
- В) Артериальная кровь в капиллярах превращается в венозную
- Г) Круг начинается в левом желудочке
- Д) Кровь поступает к органам брюшной полости
- Е) Кровь насыщается кислородом

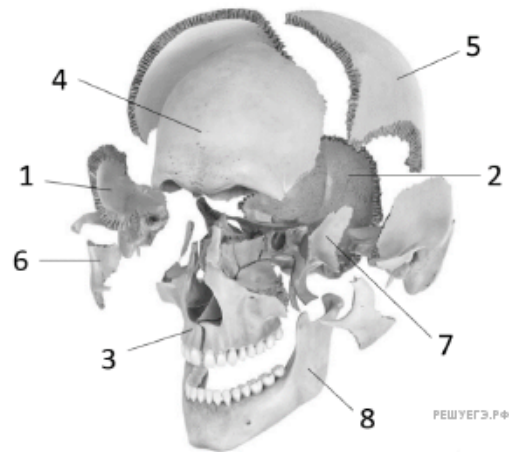
КРУГИ КРОВООБРАЩЕНИЯ

- 1) 1
- 2) 2

Запишите в ответ цифры, расположив их в порядке, соответствующем буквам:

А	Б	В	Г	Д	Е

Рассмотрите рисунок и выполните задание.



25. Установите соответствие между характеристиками и костями черепа человека, обозначенными на рисунке выше цифрами 1, 2, 3: к каждой позиции, данной в первом столбце, подберите соответствующую позицию из второго столбца.

ХАРАКТЕРИСТИКИ

- А) имеет отверстие для спинного мозга
- Б) содержит слуховой проход
- В) является парной костью лицевого отдела
- Г) образует сустав с нижней челюстью
- Д) защищает зрительную зоны коры больших полушарий
- Е) пронизана носовой пазухой

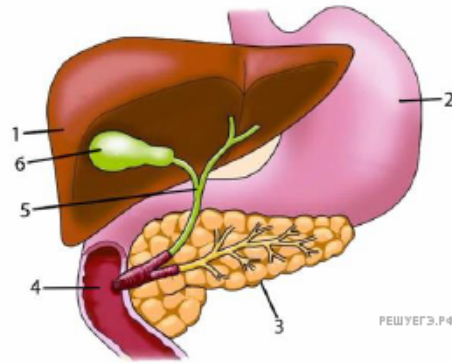
КОСТИ ЧЕРЕПА

- 1) 1
- 2) 2
- 3) 3

Запишите в ответ цифры, расположив их в порядке, соответствующем буквам:

А	Б	В	Г	Д	Е

Рассмотрите рисунок и выполните задание.



26. Установите соответствие между характеристиками и органами человека, обозначенными на рисунке цифрами 1, 2, 3: к каждой позиции, данной в первом столбце, подберите соответствующую позицию из второго столбца.

ХАРАКТЕРИСТИКИ

ОРГАНЫ ЧЕЛОВЕКА

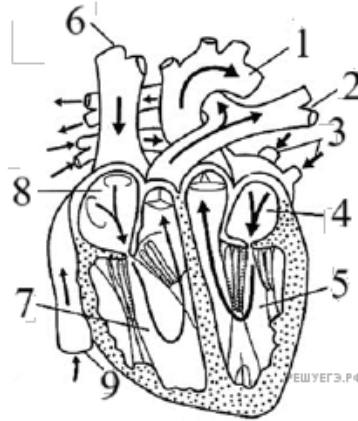
- А) Обеспечивает образование мочевины
- Б) Является железой смешанной секреции
- В) Имеет кислую среду
- Г) В составе секрета содержит слизь
- Д) Вырабатывает гормоны, регулирующие уровень сахара в крови
- Е) Имеет гладкую мышечную ткань в составе стенки

- 1) 1
- 2) 2
- 3) 3

Запишите в ответ цифры, расположив их в порядке, соответствующем буквам:

А	Б	В	Г	Д	Е

Рассмотрите рисунок и выполните задание.



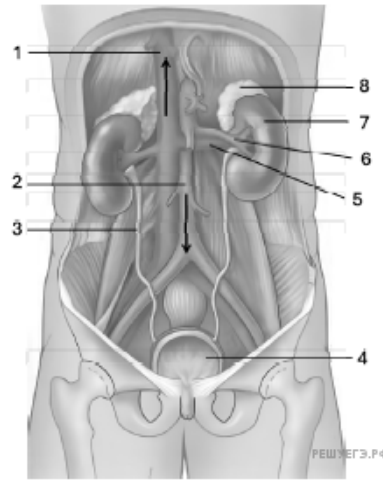
27. Установите соответствие между характеристиками и сосудами человека, обозначенными на рисунке выше цифрами 1, 2, 3: к каждой позиции, данной в первом столбце, подберите соответствующую позицию из второго столбца.

ХАРАКТЕРИСТИКИ	ОРГАНЫ
А) начинает малый круг кровообращения	1) 1
Б) открывается в левое предсердие	2) 2
В) разветвляется на сосуды, идущие к голове и туловищу	3) 3
Г) содержит венозную кровь	
Д) является самой крупной артерией в организме	
Е) несёт кровь от лёгких	

Запишите в ответ цифры, расположив их в порядке, соответствующем буквам:

А	Б	В	Г	Д	Е

Рассмотрите рисунок и выполните задание.



28. Установите соответствие между характеристиками и органами человека, обозначенными на рисунке цифрами 1, 2, 3: к каждой позиции, данной в первом столбце, подберите соответствующую позицию из второго столбца.

ХАРАКТЕРИСТИКИ

ОРГАНЫ ЧЕЛОВЕКА

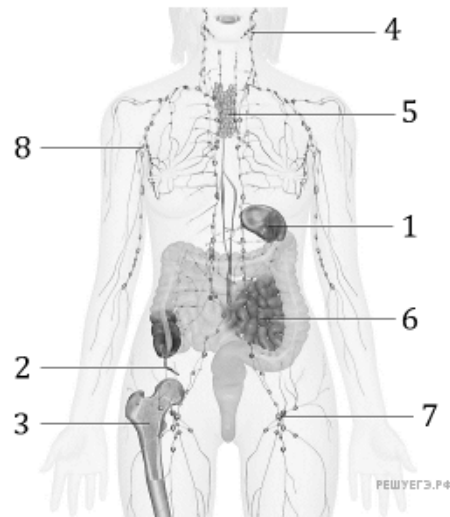
- А) собирает кровь от нижних конечностей
- Б) транспортирует мочу от почек к мочевому пузырю
- В) содержит артериальную кровь
- Г) несёт кровь в правое предсердие
- Д) переносит кровь от левого желудочка
- Е) имеет давление крови в норме 0–10 мм рт. ст.

- 1) 1
- 2) 2
- 3) 3

Запишите в ответ цифры, расположив их в порядке, соответствующем буквам:

А	Б	В	Г	Д	Е

Рассмотрите рисунок и выполните задание.



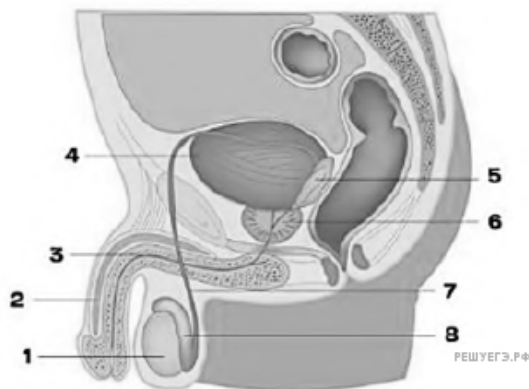
29. Установите соответствие между характеристиками и органами человека, обозначенными на рисунке выше цифрами 1, 2, 3: к каждой позиции, данной в первом столбце, подберите соответствующую позицию из второго столбца.

ХАРАКТЕРИСТИКИ	ОРГАНЫ ЧЕЛОВЕКА
А) является рудиментарным органом	1) 1
Б) образует эритроциты	2) 2
В) депонирует кровь	3) 3
Г) располагается в левом подреберье	
Д) служит местом размножения микрофлоры	
Е) находится в полостях губчатого вещества	

Запишите в ответ цифры, расположив их в порядке, соответствующем буквам:

А	Б	В	Г	Д	Е

Рассмотрите рисунок и выполните задание.



30. Установите соответствие между характеристиками и органами человека, обозначенными на рисунке выше цифрами 1, 2, 3: к каждой позиции, данной в первом столбце, подберите соответствующую позицию из второго столбца.

ХАРАКТЕРИСТИКИ

- А) состоит из 2 пещеристых и 1 губчатого тела
- Б) парная железа смешанной секреции
- В) связан с мочеиспускательным каналом (уретрой)
- Г) накопление вторичной (конечной) мочи
- Д) имеет экзокринную часть для образования сперматозоидов
- Е) обеспечивает выведение наружу вторичной мочи и семенной жидкости

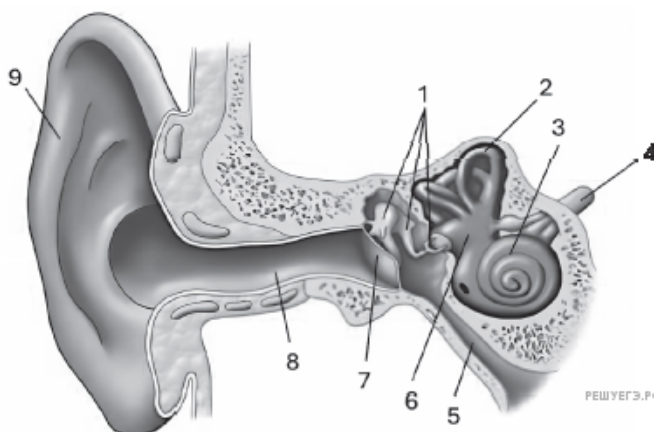
ОРГАНЫ ЧЕЛОВЕКА

- 1) 1
- 2) 2
- 3) 3
- 4) 4

Запишите в ответ цифры, расположив их в порядке, соответствующем буквам:

А	Б	В	Г	Д	Е

Рассмотрите рисунок и выполните задание.



31. Установите соответствие между характеристиками и структурами анализаторов, обозначенными на рисунке выше цифрами 1, 2, 3: к каждой позиции, данной в первом столбце, подберите соответствующую позицию из второго столбца.

ХАРАКТЕРИСТИКИ

- А) компонент среднего уха
- Б) содержит кортиева орган
- В) усиливает и передаёт звуковые колебания
- Г) воспринимает изменения положения головы в пространстве
- Д) содержит круглое окно
- Е) преобразует звуковые колебания в нервные импульсы

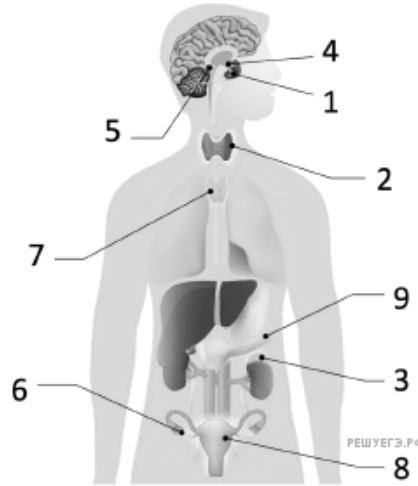
СТРУКТУРЫ

- 1) 1 2) 2 3) 3

Запишите в ответ цифры, расположив их в порядке, соответствующем буквам:

А	Б	В	Г	Д	Е

Рассмотрите рисунок и выполните задание.



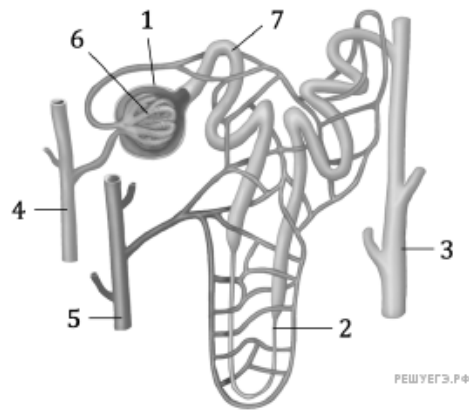
32. Установите соответствие между характеристиками и железами человека, обозначенными на рисунке цифрами 1, 2, 3: к каждой позиции, данной в первом столбце, подберите соответствующую позицию из второго столбца.

ХАРАКТЕРИСТИКИ	ЖЕЛЕЗЫ ЧЕЛОВЕКА
А) производит адреналин	1) 1
Б) использует иод для производства гормона	2) 2
В) вырабатывает тропные гормоны	3) 3
Г) имеет корковое и мозговое вещество	
Д) при гиперфункции вызывает гигантизм	
Е) может вызвать базедову болезнь	

Запишите в ответ цифры, расположив их в порядке, соответствующем буквам:

А	Б	В	Г	Д	Е

Рассмотрите рисунок и выполните задание.



33. Установите соответствие между характеристиками и структурами нефрона, обозначенными на рисунке цифрами 1, 2, 3: к каждой позиции, данной в первом столбце, подберите соответствующую позицию из второго столбца.

ХАРАКТЕРИСТИКИ

СТРУКТУРЫ НЕФРОНА

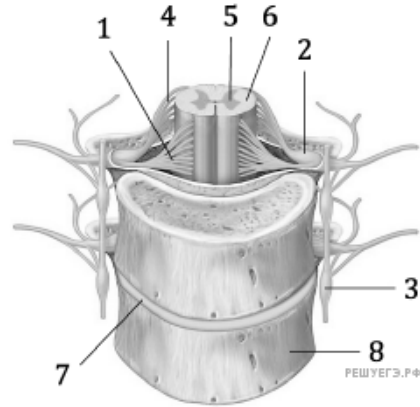
- А) обеспечивает реабсорбцию воды
- Б) открывается в почечную чашечку
- В) собирает мочу от нескольких нефронов
- Г) содержит мальпигиев клубочек
- Д) располагается в корковом веществе почки
- Е) осуществляет фильтрацию крови

- 1) 1
- 2) 2
- 3) 3

Запишите в ответ цифры, расположив их в порядке, соответствующем буквам:

А	Б	В	Г	Д	Е

Рассмотрите рисунок и выполните задание.



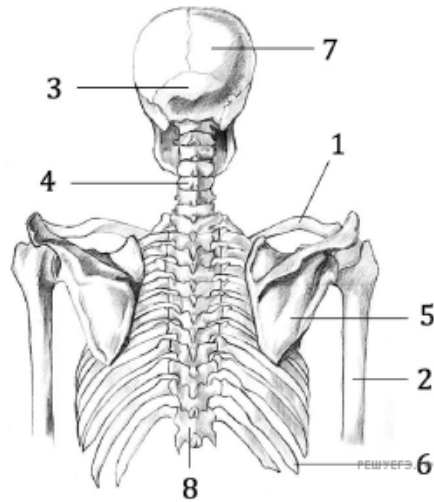
34. Установите соответствие между характеристиками и структурами, обозначенными на рисунке цифрами 1, 2, 3: к каждой позиции, данной в первом столбце, подберите соответствующую позицию из второго столбца.

ХАРАКТЕРИСТИКИ	СТРУКТУРЫ
А) содержит аксоны двигательных нейронов	1) 1
Б) является вегетативным ганглием	2) 2
В) формирует передние корешки	3) 3
Г) содержит синапсы	
Д) состоит из тел сенсорных нейронов	
Е) проводит импульс от рецепторов	

Запишите в ответ цифры, расположив их в порядке, соответствующем буквам:

А	Б	В	Г	Д	Е

Рассмотрите рисунок и выполните задание.



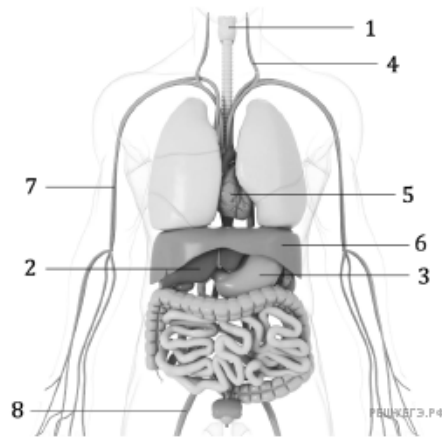
35. Установите соответствие между характеристиками и костями человека, обозначенными на рисунке цифрами 1, 2, 3: к каждой позиции, данной в первом столбце, подберите соответствующую позицию из второго столбца.

ХАРАКТЕРИСТИКИ	КОСТИ
А) плоская кость	1) 1
Б) соединяется с грудиной	2) 2
В) подвижно сочленяется с позвоночником	3) 3
Г) образует сустав с лучевой костью	
Д) входит в состав пояса верхних конечностей	
Е) имеет S-образный изгиб	

Запишите в ответ цифры, расположив их в порядке, соответствующем буквам:

А	Б	В	Г	Д	Е

Рассмотрите рисунок и выполните задание.



36. Установите соответствие между характеристиками и органами человека, обозначенными на рисунке цифрами 1, 2, 3: к каждой позиции, данной в первом столбце, подберите соответствующую позицию из второго столбца.

ХАРАКТЕРИСТИКИ	ОРГАНЫ ЧЕЛОВЕКА
А) вырабатывает пепсин	1) 1
Б) образован хрящевой тканью	2) 2
В) соединяется через отверстие с пищеводом	3) 3
Г) располагается в правом подреберье	
Д) выделяет желчь	
Е) выстлан мерцательным эпителием	

Запишите в ответ цифры, расположив их в порядке, соответствующем буквам:

А	Б	В	Г	Д	Е