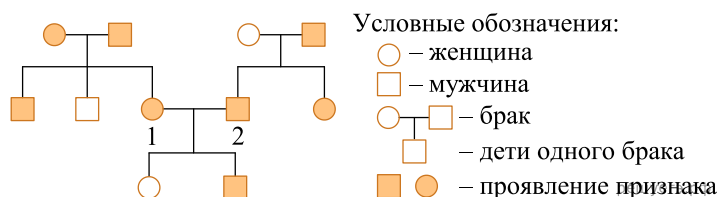
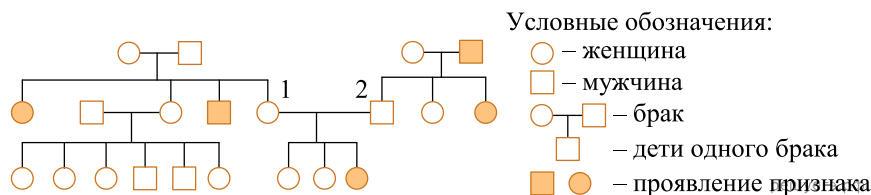


1. По изображённой на рисунке родословной определите вероятность (в процентах) рождения у родителей 1 и 2 ребёнка с признаком, обозначенным чёрным цветом, при полном доминировании этого признака. Ответ запишите в виде числа.



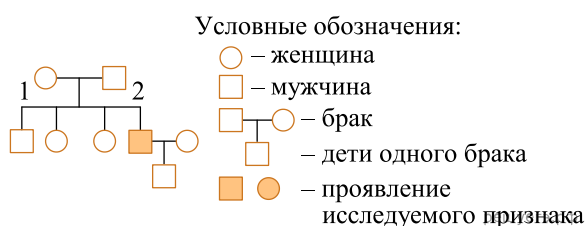
2. По изображённой на рисунке родословной определите вероятность в процентах рождения ребёнка с признаком, обозначенным чёрным цветом у родителей, обозначенных цифрами 1 и 2. Ответ запишите в виде числа.



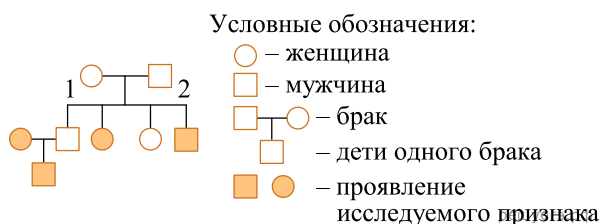
3. По изображённой на рисунке родословной определите вероятность рождения у родителей 1 и 2 ребёнка с признаком, обозначенным чёрным цветом. Взаимодействие генов осуществляется по типу полного доминирования. Ответ запишите в виде числа в процентах.



4. По изображённой на рисунке родословной определите вероятность рождения у родителей 1 и 2 ребёнка с признаком, обозначенным чёрным цветом. Взаимодействие генов осуществляется по типу полного доминирования. Ответ дайте в виде числа в процентах.



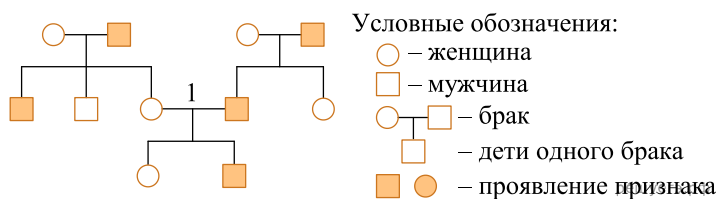
5. По изображённой на рисунке родословной определите вероятность в процентах рождения ребёнка при полном доминировании с признаком, обозначенным черным цветом у родителей 1 и 2. Ответ запишите в виде числа.



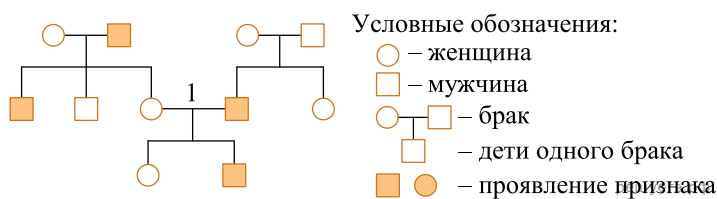
6. По изображённой на рисунке родословной определите вероятность в процентах рождения ребёнка при полном доминировании с признаком, обозначенным черным цветом у родителей 1 и 2. Ответ запишите в виде числа.



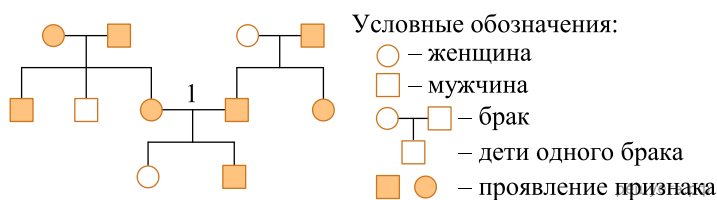
7. По изображённой на рисунке родословной определите вероятность (в процентах) рождения в браке 1 ребёнка с признаком, обозначенным чёрным цветом, если признак сцеплен с полом. Ответ запишите в виде числа.



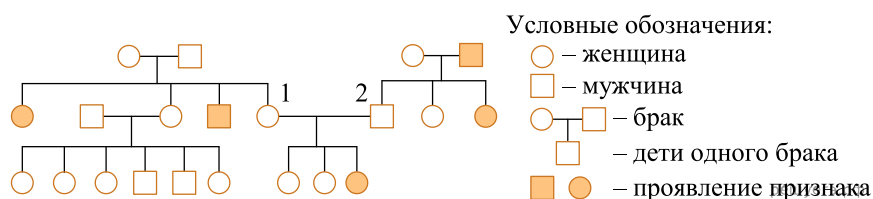
8. По изображённой на рисунке родословной определите вероятность (в процентах) рождения в браке 1 ребёнка с признаком, обозначенным чёрным цветом, при полном доминировании. Ответ запишите в виде числа.



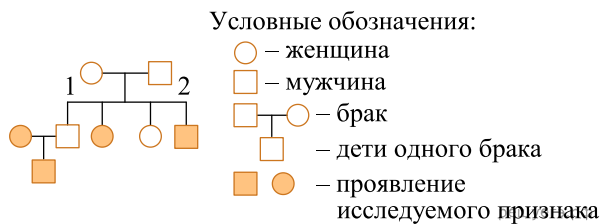
9. По изображённой на рисунке родословной определите вероятность (в процентах) рождения в браке, отмеченном цифрой 1, ребёнка с признаком, проявившимся при полном его доминировании. Ответ запишите в виде числа.



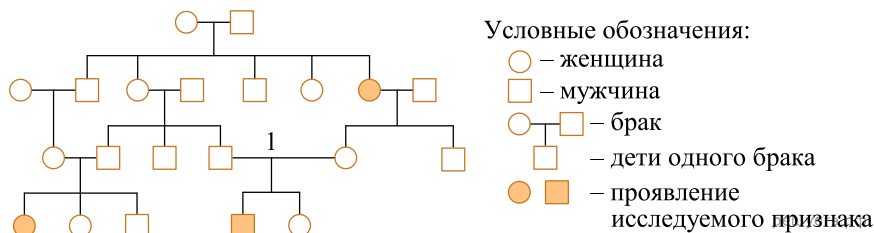
10. По изображённой на схеме родословной человека определите вероятность (в процентах) рождения ребёнка с признаком, обозначенным чёрным цветом у родителей, обозначенных цифрами 1 и 2. Ответ запишите в виде числа.



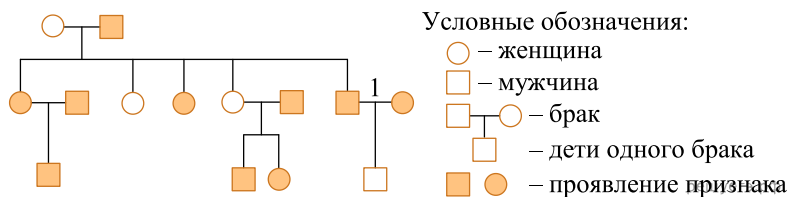
11. По изображённой на схеме родословной человека определите вероятность в процентах рождения ребёнка при полном доминировании с признаком, обозначенным чёрным цветом у родителей 1 и 2. Ответ запишите в виде числа.



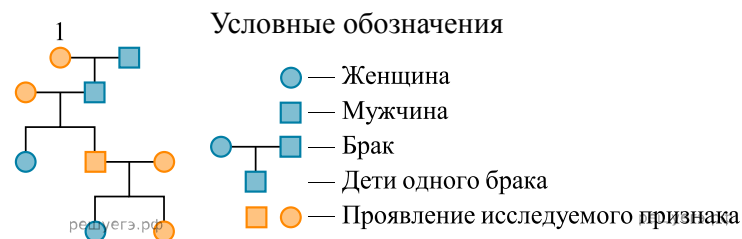
12. По изображённой на схеме родословной человека определите вероятность (%) рождения в браке, отмеченном цифрой 1, ребёнка с признаком, обозначенным чёрным цветом. В ответе запишите только соответствующее число.



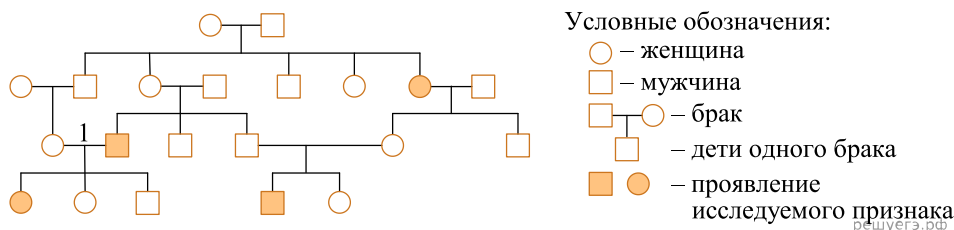
13. По изображенной на рисунке родословной определите вероятность (в %) рождения в браке, отмеченном цифрой 1, ребёнка с проявившимся признаком при полном его доминировании. В ответе запишите только соответствующее число.



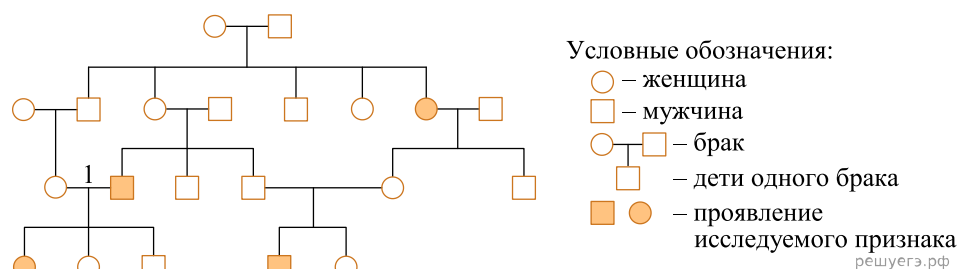
14. По изображённой на рисунке родословной определите, сколько типов гамет сформируется у родителя, отмеченного цифрой 1. Ответ запишите в виде числа.



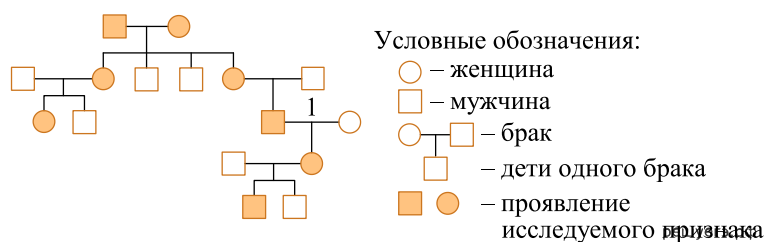
15. По изображённой на схеме родословной человека определите вероятность (%) рождения в браке, отмеченном цифрой 1, ребёнка с признаком, обозначенным чёрным цветом, при полном его доминировании. Ответ запишите в виде числа.



16. По изображённой родословной человека определите вероятность (%) рождения в браке, отмеченном цифрой 1, ребёнка с признаком, обозначенным чёрным цветом, при полном его доминировании. Ответ запишите в виде числа.



17. По родословной человека определите вероятность (%) рождения в браке, отмеченном цифрой 1, ребёнка с признаком, обозначенным чёрным цветом, при полном его доминировании. Ответ запишите в виде числа.



18. По родословной определите, сколько типов гамет образуется у родителя, обозначенного на схеме вопросительным знаком. Ответ запишите в виде числа.

