

1. Соотнесите признаки животных с классами, для которых этот признак характерен.

ПРИЗНАКИ ЖИВОТНЫХ	КЛАССЫ
А) оплодотворение внутреннее	1) земноводные
Б) оплодотворение у большинства видов наружное	2) пресмыкающиеся
В) непрямое развитие	
Г) размножение и развитие происходит на суше	
Д) тонкая кожа, покрытая слизью	
Е) яйца с большим запасом питательных веществ	

Запишите в ответ цифры, расположив их в порядке, соответствующем буквам:

А	Б	В	Г	Д	Е

2. Установите соответствие между отдельными мерами профилактики и конкретными паразитами.

МЕРЫ ПРОФИЛАКТИКИ	ПАЗАРИТЫ
А) не есть сырое, плохо проваренное или прожаренное мясо	1) аскарида
Б) не пить сырую воду из водоёмов, не есть щавель, дикий лук с сырых лугов	2) печеночный сосальщик
В) не есть невымытые сырые фрукты и овощи	3) бычий цепень
Г) защищать продукты питания от мух	4) острица
Д) не грызть ногти	

Запишите в ответ цифры, расположив их в порядке, соответствующем буквам:

А	Б	В	Г	Д

3. Для каждого животного выберите температуру тела.

ЖИВОТНЫЕ	ТЕМПЕРАТУРА
А) Речной окунь	1) постоянная
Б) Голубая акула	2) непостоянная
В) Заяц-беляк	
Г) Серая жаба	
Д) Большая синица	
Е) Гренландский тюлень	
Ж) Прыткая ящерица	

Запишите в ответ цифры, расположив их в порядке, соответствующем буквам:

А	Б	В	Г	Д	Е	Ж

4. Установите соответствие между признаком членистоногих и классом, для которого он характерен.

ПРИЗНАК ЧЛЕНИСТОНОГИХ	КЛАСС
А) тело имеет три отдела: голову, грудь, брюшко	1) паукообразные
Б) тело состоит из головогруды и нерасчлененного брюшка	2) насекомые
В) органы дыхания — трахеи и лёгочные мешки	
Г) четыре пары ходильных ног	
Д) на груди три пары ног, у многих крылья	

Запишите в ответ цифры, расположив их в порядке, соответствующем буквам:

А	Б	В	Г	Д

5. Установите соответствие между признаком животных и классом членистоногих, к которому их относят.

ПРИЗНАК ЧЛЕНИСТОНОГИХ	КЛАСС
А) пара усиков	1) паукообразные
Б) органы дыхания — только трахеи	2) насекомые
В) 3 пары грудных конечностей	
Г) сложные глаза отсутствуют	
Д) у большинства видов имеются крылья	
Е) тело разделено на головогрудь и брюшко	

Запишите в ответ цифры, расположив их в порядке, соответствующем буквам:

А	Б	В	Г	Д	Е

6. Установите соответствие между особенностью жизненного цикла и видом паразита, для которого он характерен.

ОСОБЕННОСТЬ ЖИЗНЕННОГО ЦИКЛА	ВИД ПАРАЗИТА
А) развитие без смены хозяина	1) человеческая аскарида
Б) промежуточный хозяин — крупный рогатый скот	2) бычий цепень
В) промежуточный хозяин — малый прудовик	3) печеночный сосальщик
Г) основной хозяин — крупный рогатый скот	

Запишите в ответ цифры, расположив их в порядке, соответствующем буквам:

А	Б	В	Г

7. Установите соответствие между видом животного и особенностью строения его сердца.

ВИД ЖИВОТНОГО	СТРОЕНИЕ СЕРДЦА
А) прыткая ящерица	1) трёхкамерное без перегородки в желудочке
Б) обыкновенный тритон	2) трёхкамерное с неполной перегородкой в желудочке
В) озёрная лягушка	3) четырёхкамерное
Г) синий кит	
Д) серая крыса	
Е) сокол сапсан	

Запишите в ответ цифры, расположив их в порядке, соответствующем буквам:

А	Б	В	Г	Д	Е

8. Установите соответствие между признаком животных и классом, для которого этот признак характерен.

ПРИЗНАК ЖИВОТНОГО	КЛАСС
А) оплодотворение внутреннее	1) Земноводные
Б) оплодотворение у большинства видов наружное	2) Пресмыкающиеся
В) непрямое развитие	
Г) размножение и развитие происходит на суше	
Д) тонкая кожа, покрытая слизью	
Е) яйца с большим запасом питательных веществ	

Запишите в ответ цифры, расположив их в порядке, соответствующем буквам:

А	Б	В	Г	Д	Е

9. Установите соответствие между особенностями кожи и классами позвоночных, для которых эти особенности характерны.

ОСОБЕННОСТИ КОЖИ

- А) обеспечивает всасывание воды
- Б) защищает от высыхания
- В) имеет роговую чешую
- Г) содержит много железа
- Д) участвует в газообмене

КЛАСС

- 1) Земноводные
- 2) Пресмыкающиеся

Запишите в ответ цифры, расположив их в порядке, соответствующем буквам:

А	Б	В	Г	Д

10. Установите соответствие между представителями и классами, к которым они относятся

ПРЕДСТАВИТЕЛЬ

- А) эвглена зелёная
- Б) амёба протей
- В) вольвокс
- Г) амёба дизентерийная
- Д) лейшмания
- Е) лямблия

КЛАСС

- 1) Саркодовые
- 2) Жгутиковые

Запишите в ответ цифры, расположив их в порядке, соответствующем буквам:

А	Б	В	Г	Д	Е

11. Установите соответствие между особенностями образа жизни и строения и разными кишечнo-полостными, для которых эти особенности характерны

ОСОБЕННОСТИ ОБРАЗА ЖИЗНИ
И СТРОЕНИЯ

- А) обитание в толще морской воды
- Б) обитание в полосе прибоя
- В) образуют колонии
- Г) не образуют колонии
- Д) имеют известковый скелет
- Е) не имеют известкового скелета

РАЗНЫЕ
КИШЕЧНОПОЛОСТНЫЕ

- 1) медузы
- 2) коралловые полипы

Запишите в ответ цифры, расположив их в порядке, соответствующем буквам:

А	Б	В	Г	Д	Е

12. Установите соответствие между функцией и типом клеток Кишечнополостных

ФУНКЦИЯ

- А) поражение жертвы
- Б) защита организма от врагов
- В) ответ организма на раздражение
- Г) образование покрова тела
- Д) передвижение

ТИП КЛЕТКИ

- 1) кожно-мускульные
- 2) нервные
- 3) стрекательные

Запишите в ответ цифры, расположив их в порядке, соответствующем буквам:

А	Б	В	Г	Д

13. Установите соответствие между мерой профилактики заражения человека и паразитом, его вызывающим

МЕРА ПРОФИЛАКТИКИ ЗАРАЖЕНИЯ ЧЕЛОВЕКА	ПАЗАРИТ
А) не есть сырого плохо проваренного или прожаренного мяса	1) аскарида
Б) не пить сырую воду из водоёма	2) бычий цепень
В) не есть немывтые сырые фрукты и овощи	
Г) защищать продукты питания от мух	

Запишите в ответ цифры, расположив их в порядке, соответствующем буквам:

А	Б	В	Г

14. Установите соответствие между группами животных и характерными для них признаками

ХАРАКТЕРНЫЕ ПРИЗНАКИ	ГРУППЫ ЖИВОТНЫХ
А) есть полость тела	1) плоские черви
Б) нет полости тела	2) круглые черви
В) кишечник заканчивается слепо	
Г) кишечник заканчивается анальным отверстием	
Д) характерен жизненный цикл с одним хозяином	
Е) характерен жизненный цикл со сменой хозяев	

Запишите в ответ цифры, расположив их в порядке, соответствующем буквам:

А	Б	В	Г	Д	Е

15. Установите соответствие между признаком и типом животных

ПРИЗНАК	ТИП ЖИВОТНЫХ
А) незамкнутая кровеносная система	1) Членистоногие
Б) внутренний скелет — хорда	2) Хордовые
В) нервная трубка расположена на спинной стороне тела	
Г) брюшная нервная цепочка	
Д) замкнутая кровеносная система	
Е) членистые конечности	

Запишите в ответ цифры, расположив их в порядке, соответствующем буквам:

А	Б	В	Г	Д	Е

16. Установите соответствие между признаком и классом типа Членистоногие

ПРИЗНАК	КЛАСС ТИПА ЧЛЕНИСТОНОГИЕ
А) головогрудь и брюшко	1) Ракообразные
Б) выделительная система — антеннальные железы	2) Насекомые
В) органы дыхания — трахеи	
Г) органы дыхания — жабры	
Д) три пары ходильных конечностей	
Е) голова, грудь и брюшко	

Запишите в ответ цифры, расположив их в порядке, соответствующем буквам:

А	Б	В	Г	Д	Е

17. Установите соответствие между особенностями членистоногих и классом, для которых они характерны

ОСОБЕННОСТИ	КЛАСС
А) отделы тела: голова, грудь и брюшко	1) Паукообразные
Б) три пары ходильных ног	2) Насекомые
В) наличие паутинных желез	
Г) четыре пары ходильных ног	
Д) отделы тела: головогрудь и брюшко	
Е) наличие усиков	

Запишите в ответ цифры, расположив их в порядке, соответствующем буквам:

А	Б	В	Г	Д	Е

18. Установите соответствие между характерными особенностями членистоногих и их эволюционных предков — кольчатых червей

ОСОБЕННОСТИ	ОРГАНИЗМ
А) замкнутая кровеносная система	1) Членистоногие
Б) конечности в виде многоколенных рычагов	2) Кольчатые черви
В) незамкнутая кровеносная система	
Г) наружный хитиновый скелет	
Д) поперечнополосатая мускулатура в аппарате движения	
Е) наличие кожно — мускульного мешка	

Запишите в ответ цифры, расположив их в порядке, соответствующем буквам:

А	Б	В	Г	Д	Е

19. Установите соответствие между группами животных и характерными для них признаками.

ПРИЗНАКИ	КЛАСС
А) наличие жаберных крышек	1) Хрящевые рыбы
Б) жаберные крышки отсутствуют	2) Костные рыбы
В) зубы представляют собой видоизменение чешуи	
Г) зубы и чешуя имеют разное строение	
Д) характерно внутреннее оплодотворение, распространены разные типы живорождения	
Е) оплодотворение обычно внешнее.	

Запишите в ответ цифры, расположив их в порядке, соответствующем буквам:

А	Б	В	Г	Д	Е

20. Установите соответствие между представителями животного царства и их особенностями.

ОСОБЕННОСТИ	ПРЕДСТАВИТЕЛИ
А) включают отряд Клювоголовые	1) Рыбы
Б) включают класс Хрящевые	2) Рептилии
В) дыхание в основном жаберное	
Г) дыхание лёгочное	
Д) развита боковая линия	
Е) у некоторых встречается теменной орган, воспринимающий световые сигналы	

Запишите в ответ цифры, расположив их в порядке, соответствующем буквам:

А	Б	В	Г	Д	Е

21. Установите соответствие между группами животных и характерными для них признаками.

ПРИЗНАКИ

- А) почки туловищные
- Б) почки тазовые
- В) грудная клетка не выражена
- Г) развиты рёбра, у многих групп есть грудная клетка, плечевой пояс связан с осевым скелетом
- Д) развитие прямое, есть зародышевые оболочки
- Е) развитие с метаморфозом

КЛАССЫ

- 1) Земноводные
- 2) Рептилии

Запишите в ответ цифры, расположив их в порядке, соответствующем буквам:

А	Б	В	Г	Д	Е

22. Установите соответствие между особенностями кровеносной системы и классами животных.

ОСОБЕННОСТИ

КЛАСС

- | | |
|--|--------------------------|
| А) в сердце венозная кровь | 1) сельдь атлантическая |
| Б) в сердце четыре камеры | 2) большой пестрый дятел |
| В) два круга кровообращения | |
| Г) один круг кровообращения | |
| Д) венозная кровь из сердца поступает к лёгким | |
| Е) в сердце две камеры | |

Запишите в ответ цифры, расположив их в порядке, соответствующем буквам:

А	Б	В	Г	Д	Е

23. Установите соответствие между особенностями строения животных и группами, к которым их относят в зависимости от вида потребляемой пищи.

ОСОБЕННОСТИ СТРОЕНИЯ

ГРУППЫ ЖИВОТНЫХ

- | | |
|---|---------------|
| А) хорошо развиты клыки | 1) травоядный |
| Б) клыки отсутствуют | 2) хищник |
| В) слепая кишка короткая или редуцирована | |
| Г) желудок имеет несколько отделов | |
| Д) кишечник во много раз длиннее тела | |
| Е) однокамерный железистый желудок | |

Запишите в ответ цифры, расположив их в порядке, соответствующем буквам:

А	Б	В	Г	Д	Е

25. Установите соответствие между названием животного и отрядом.

НАЗВАНИЕ ЖИВОТНОГО	ОТРЯД
А) Лошадь Пржевальского	1) непарнокопытные
Б) Носорог	2) парнокопытные
В) Жираф	
Г) Корова	
Д) Тапир	
Е) Олень	

Запишите в ответ цифры, расположив их в порядке, соответствующем буквам:

А	Б	В	Г	Д	Е

26. Установите соответствие между признаком рыб и классом, для которого он характерен.

ПРИЗНАК РЫБ	КЛАСС
А) жаберные щели открываются наружу	1) Хрящевые рыбы
Б) рот смещён на брюшную сторону тела	2) Костные рыбы
В) большинство представителей имеют плавательный пузырь	
Г) костный скелет	
Д) жабры прикрыты жаберными крышками	

Запишите в ответ цифры, расположив их в порядке, соответствующем буквам:

А	Б	В	Г	Д

27. Установите соответствие между признаком и типом червей, для которого он характерен.

ПРИЗНАК	ТИП ЧЕРВЕЙ
А) тело обычно листовидной или лентовидной формы	1) Плоские черви
Б) пищеварительная система заканчивается анальным отверстием	2) Кольчатые черви
В) в пространстве между органами находится паренхима	
Г) кровеносная система замкнутая	
Д) наличие вторичной полости тела — целома	

Запишите в ответ цифры, расположив их в порядке, соответствующем буквам:

А	Б	В	Г	Д

28. Установите соответствие между признаком и типом червей, представители которого обладают данным признаком.

ПРИЗНАК	ПРЕДСТАВИТЕЛЬ ЦАРСТВА
А) промежуточного хозяина нет	1) Плоские черви (печёночный сосальщик)
Б) личинка развивается в малом прудовике	2) Круглые черви (аскарида)
В) пищеварительная система сквозная	
Г) пищеварительная система замкнутая	
Д) заражение происходит цистами	
Е) личинка развивается в лёгких человека	

Запишите в ответ цифры, расположив их в порядке, соответствующем буквам:

А	Б	В	Г	Д	Е

29. Установите соответствие между позвоночным животным и особенностью температуры его тела.

ЖИВОТНОЕ	ОСОБЕННОСТЬ ТЕМПЕРАТУРЫ ТЕЛА
А) домовый воробей	1) постоянная
Б) прыткая ящерица	2) непостоянная
В) обыкновенный дельфин	
Г) нильский крокодил	
Д) обыкновенный тритон	
Е) обыкновенный крот	

Запишите в ответ цифры, расположив их в порядке, соответствующем буквам:

А	Б	В	Г	Д	Е

30. Установите соответствие между особенностями строения дыхательной системы и классами, для которых эти особенности характерны.

ОСОБЕННОСТИ СТРОЕНИЯ ДЫХАТЕЛЬНОЙ СИСТЕМЫ	КЛАСС
А) имеются воздушные мешки	1) Земноводные
Б) лёгкие имеют губчатое строение	2) Птицы
В) отношение поверхности кожи к поверхности лёгких 2:3	
Г) лёгкие представлены полыми мешками	
Д) дыхание двойное	
Е) частично кожное дыхание	

Запишите в ответ цифры, расположив их в порядке, соответствующем буквам:

А	Б	В	Г	Д	Е

31. Установите соответствие между процессами жизнедеятельности и животными, у которых эти процессы происходят.

ПРОЦЕССЫ	ЖИВОТНЫЕ
А) передвижение происходит при помощи ложноножек (перетеканием)	1) амёба обыкновенная
Б) захват пищи путём фагоцитоза	2) инфузория-туфелька
В) выделение происходит через одну сократительную вакуоль	
Г) обмен ядрами при половом процессе	
Д) выделение происходит через две сократительные вакуоли с каналами	
Е) передвижение происходит с помощью ресничек	

Запишите в ответ цифры, расположив их в порядке, соответствующем буквам:

А	Б	В	Г	Д	Е

33. Установите соответствие между признаком и классом хордовых животных, для представителей которого этот признак характерен.

ПРИЗНАК	КЛАСС
А) отсутствие зубов	1) Млекопитающие
Б) участие кожи в терморегуляции	2) Птицы
В) участие в дыхании воздушных мешков	
Г) альвеолярное строение лёгких	
Д) заполнение костных полостей воздухом	
Е) наличие извилин и борозд в коре больших полушарий	

Запишите в ответ цифры, расположив их в порядке, соответствующем буквам:

А	Б	В	Г	Д	Е

34. Установите соответствие между признаком животного и животным, к которому относится данный признак.

ПРИЗНАК ЖИВОТНОГО	ТИП
А) кровеносная система замкнутая	1) дождевой червь
Б) сердце разделено на отделы	2) малый прудовик
В) есть мантия и мантийная полость	
Г) нервная система представлена брюшной нервной цепочкой с узлами в сегментах тела	
Д) имеется радула (тёрка)	

Запишите в ответ цифры, расположив их в порядке, соответствующем буквам:

А	Б	В	Г	Д

35. Установите соответствие между характеристиками и классами животных.

ХАРАКТЕРИСТИКИ	КЛАССЫ ЖИВОТНЫХ
А) к клеткам тела животного поступает смешанная кровь	1) Пресмыкающиеся
Б) в области грудины имеется киль	2) Птицы
В) конечности имеют развитую цевку	
Г) имеют непостоянную температуру тела	
Д) сердце трёхкамерное с неполной перегородкой в желудочке	
Е) хорошо развита забота о потомстве	

Запишите в ответ цифры, расположив их в порядке, соответствующем буквам:

А	Б	В	Г	Д	Е

36. Установите соответствие между признаками и классами позвоночных животных, для которых они характерны.

ПРИЗНАКИ	КЛАССЫ
А) непостоянная температура тела	1) Пресмыкающиеся
Б) постоянно интенсивный обмен веществ	2) Птицы
В) отсутствие мочевого пузыря	
Г) сердце четырёхкамерное	
Д) неполная перегородка в желудочке сердца	
Е) наличие киля	

Запишите в ответ цифры, расположив их в порядке, соответствующем буквам:

А	Б	В	Г	Д	Е

37. Установите соответствие между особенностями строения животного и классом, к которому оно принадлежит

ПРИЗНАК ЖИВОТНЫХ	КЛАСС ЖИВОТНЫХ
А) пищеварение внекишечное	1) пауки
Б) глаза простые	2) насекомые
В) дыхание трахейное	
Г) ходильных ног шесть	
Д) тело разделено на голову, грудь и брюшко	
Е) ходильных ног восемь	

Запишите в ответ цифры, расположив их в порядке, соответствующем буквам:

А	Б	В	Г	Д	Е

38. Установите соответствие между особенностями кровеносной системы земноводных и пресмыкающихся.

ОСОБЕННОСТЬ СТРОЕНИЯ	ЖИВОТНОЕ
А) сердце трёхкамерное	1) Озёрная лягушка
Б) сердце четырёхкамерное	2) Крокодил
В) в желудочке сердца смешанная кровь	
Г) в сердце один желудочек	
Д) в сердце два желудочка	
Е) желудочки сердца разделены перегородкой	

Запишите в ответ цифры, расположив их в порядке, соответствующем буквам:

А	Б	В	Г	Д	Е

39. Установите соответствие между классом животных и типом, к которому его относят.

КЛАСС ЖИВОТНЫХ	ТИП
А) Пиявки	1) Кольчатые черви
Б) Малощетинковые	2) Плоские черви
В) Сосальщики	
Г) Ленточные	
Д) Ресничные	
Е) Многощетинковые	

Запишите в ответ цифры, расположив их в порядке, соответствующем буквам:

А	Б	В	Г	Д	Е

40. Установите соответствие между признаком животного и классом, для которого этот признак характерен.

ПРИЗНАК	КЛАСС ЖИВОТНОГО
А) предварительное переваривание пищи вне организма	1) Паукообразные
Б) разделение тела на головогрудь и брюшко	2) Насекомые
В) глаза простые, от двух до восьми пар	
Г) наличие одной пары усиков на голове	
Д) наличие трёх пар конечностей на груди	
Е) глаза фасеточные, сложного строения	

Запишите в ответ цифры, расположив их в порядке, соответствующем буквам:

А	Б	В	Г	Д	Е

41. Установите соответствие между признаком животных и классом, для которого этот признак характерен: к каждой позиции, данной в первом столбце, подберите соответствующую позицию из второго столбца.

ПРИЗНАК	КЛАСС
А) наличие шейного позвонка	1) Рыбы
Б) отсутствие рёбер	2) Земноводные
В) не прямое развитие	
Г) наличие рычажных конечностей	
Д) двухкамерное сердце	
Е) отсутствие лёгких	

Запишите в ответ цифры, расположив их в порядке, соответствующем буквам:

А	Б	В	Г	Д	Е

42. Установите соответствие между признаками животных типа Хордовые и классом, которому относится этот признак: к каждой позиции, данной в первом столбце, подберите соответствующую позицию из второго столбца.

ПРИЗНАКИ КЛАССА	КЛАССЫ ЖИВОТНЫХ
А) животные имеют 5–7 открытых жаберных щелей	1) Хрящевые рыбы
Б) есть плавательный пузырь	2) Костистые рыбы
В) оплодотворение внутреннее	
Г) жабры прикрыты крышками	
Д) чешуя костная, с годичными кольцами	
Е) большинство — яйцекладущие, яйцеживородящие и живородящие животные	

Запишите в ответ цифры, расположив их в порядке, соответствующем буквам:

А	Б	В	Г	Д	Е

43. Установите соответствие между характеристиками и классами членистоногих: к каждой позиции, данной в первом столбце, подберите соответствующую позицию из второго столбца.

ХАРАКТЕРИСТИКИ	КЛАССЫ ЧЛЕНИСТОНОГИХ
А) наличие двух пар усиков	1) Ракообразные
Б) перенос некоторыми видами опасных для человека заболеваний	2) Паукообразные
В) внешнее пищеварение	
Г) регулирование численности насекомых	
Д) очищение водоёмов от органических остатков	
Е) наличие четырёх пар конечностей	

Запишите в ответ цифры, расположив их в порядке, соответствующем буквам:

А	Б	В	Г	Д	Е

44. Установите соответствие между видом животного и отрядом, к которому оно относится: к каждой позиции, данной в первом столбце, подберите соответствующую позицию из второго столбца.

ЖИВОТНЫЕ	ОТРЯДЫ
А) Бегемот	1) Парнокопытные
Б) Носорог	2) Непарнокопытные
В) Лошадь	
Г) Осёл	
Д) Северный олень	
Е) Жираф	

Запишите в таблицу выбранные цифры под соответствующими буквами.

А	Б	В	Г	Д	Е

45. Установите соответствие между организмом и его признаками: к каждой позиции, данной в первом столбце, подберите соответствующую позицию из второго столбца.

ПРИЗНАК
А) органы выделения — мальпигиевы сосуды
Б) кровь транспортирует кислород к тканям
В) кровеносная система замкнутая
Г) есть кожно-мускульный мешок с кольцевыми и продольными мышцами
Д) сердце на спинной стороне тела
Е) животное раздельнополое

ОРГАНИЗМ

1)



2)



Запишите в таблицу выбранные цифры под соответствующими буквами.

А	Б	В	Г	Д	Е



46. Установите соответствие между группами животных и особенностями их индивидуального развития: к каждой позиции, данной в первом столбце, подберите соответствующую позицию из второго столбца.

ОСОБЕННОСТИ	ГРУППЫ
А) развиваются из трёх зародышевых листков	1) Кишечнополостные
Б) некоторые проходят стадию полипа	2) Насекомые
В) некоторые органы развиваются из мезодермы	
Г) особи раздельнополы	
Д) размножаются почкованием и половым путём	
Е) развиваются из двух зародышевых листков	

Запишите в таблицу выбранные цифры под соответствующими буквами.

А	Б	В	Г	Д	Е

47. Установите соответствие между характеристиками и типами животных, представители которых изображены на рисунках: к каждой позиции, данной в первом столбце, подберите соответствующую позицию из второго столбца.

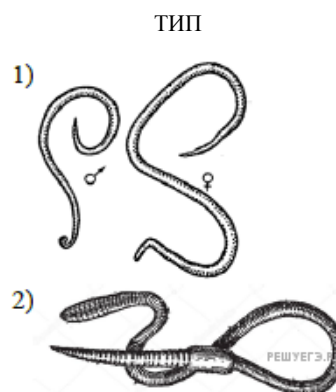
ХАРАКТЕРИСТИКА	ТИП
А) имеют мантию и мантийную полость	1) 
Б) имеют одну ногу	2) 
В) тело сегментировано	
Г) тело покрыто хитиновым панцирем	
Д) имеют ходильные конечности	
Е) в глотке есть радула	

Запишите в таблицу выбранные цифры под соответствующими буквами.

А	Б	В	Г	Д	Е

48. Установите соответствие между характеристиками и типами животных, представители которых изображены на рисунках: к каждой позиции, данной в первом столбце, подберите соответствующую позицию из второго столбца.

- ХАРАКТЕРИСТИКА
- А) тело сегментировано
 - Б) имеют только продольные мышцы
 - В) выделительная система метанефридального типа
 - Г) дыхание жаберное или через покровы тела
 - Д) органы размножения располагаются в первичной полости тела
 - Е) не имеют кровеносной системы



Запишите в таблицу выбранные цифры под соответствующими буквами.

А	Б	В	Г	Д	Е

49. Установите соответствие между признаками и типами животных: к каждой позиции, данной в первом столбце, подберите соответствующую позицию из второго столбца.

- ПРИЗНАКИ
- А) сопровождение роста и развития линькой
 - Б) наличие хитинового покрова
 - В) наличие кожно-мускульного мешка
 - Г) членистое строение тела без объединения в крупные отделы
 - Д) незамкнутая кровеносная система

- ТИПЫ ЖИВОТНЫХ
- 1) Кольчатые черви
 - 2) Членистоногие

Запишите в ответ цифры, расположив их в порядке, соответствующем буквам:

А	Б	В	Г	Д

50. Установите соответствие между признаками и типами животных: к каждой позиции из левого столбца подберите соответствующую позицию из правого столбца.

- ПРИЗНАК
- А) выделительная система метанефридального типа
 - Б) кровеносная система незамкнутая
 - В) дыхание всей поверхностью тела
 - Г) полость тела разделена на внешние и внутренние сегменты
 - Д) тело состоит из головы, туловища и ноги или только туловища и ноги
 - Е) нервная система диффузно-узлового типа

- ТИП ЖИВОТНОГО
- 1) Кольчатые черви
 - 2) Моллюски

Запишите в таблицу выбранные цифры под соответствующими буквами.

А	Б	В	Г	Д	Е




51. Установите соответствие между признаками и классами членистоногих: к каждой позиции из левого столбца подберите соответствующую позицию из правого столбца.

ПРИЗНАК	КЛАСС
А) наличие хелицер	1) Паукообразные
Б) две пары антенн	2) Ракообразные
В) четыре пары ходильных ног	3) Насекомые
Г) тело состоит из головы, груди и брюшка	
Д) разнообразные ротовые аппараты	
Е) органы выделения — зелёная железа	

Запишите в таблицу выбранные цифры под соответствующими буквами.

А	Б	В	Г	Д	Е



52. Установите соответствие между признаками и типами животных: для этого к каждому элементу левого столбца подберите соответствующий элемент из правого столбца.

ПРИЗНАК	ТИП ЖИВОТНОГО
А) эпителиальный покров ресничного типа	1) 
Б) кровеносная система замкнутого типа	2) 
В) промежутки между органами заполнены паренхимой	3) 
Г) вторичная полость тела	
Д) только продольные мышечные волокна	
Е) нервная система в виде брюшной нервной цепочки	

Запишите в таблицу выбранные цифры под соответствующими буквами.

А	Б	В	Г	Д	Е

53. Установите соответствие между характеристиками классов типа Членистоногие и представителями, изображёнными на рисунках: к каждой позиции, данной в первом столбце, подберите соответствующую позицию из второго столбца.

ХАРАКТЕРИСТИКА	ПРЕДСТАВИТЕЛЬ
А) имеют три пары ходильных ног	1) 
Б) большинство имеет паутинные железы	2) 
В) имеют несколько пар простых глаз	
Г) тело разделено на голову, грудь и брюшко	
Д) встречаются отряды с полным превращением	
Е) дыхание с помощью трахей и лёгочных мешков	

Запишите в таблицу выбранные цифры под соответствующими буквами.

А	Б	В	Г	Д	Е

54. Установите соответствие между характеристиками классов типа Моллюски и представителями, изображёнными на рисунках: к каждой позиции, данной в первом столбце, подберите соответствующую позицию из второго столбца.

ХАРАКТЕРИСТИКА	ПРЕДСТАВИТЕЛЬ
А) голова редуцирована	1) 
Б) асимметричные животные	2) 
В) имеют радулу в глотке	
Г) являются гермафродитами	
Д) являются фильтраторами	
Е) ведут малоподвижный образ жизни	

Запишите в таблицу выбранные цифры под соответствующими буквами.

А	Б	В	Г	Д	Е

55. Установите соответствие между характеристиками и классами хордовых животных: к каждой позиции, данной в первом столбце, подберите соответствующую позицию из второго столбца.

ХАРАКТЕРИСТИКА	КЛАССЫ
А) тело покрыто роговыми чешуями	1) Пресмыкающиеся
Б) теплокровные	2) Птицы
В) в ротовой полости находятся зубы	
Г) способны к полёту	
Д) конечности расположены по бокам тела	
Е) имеют лёгочные мешки	

Запишите в таблицу выбранные цифры под соответствующими буквами.

А	Б	В	Г	Д	Е



56. Установите соответствие между характеристиками и классами членистоногих животных: к каждой позиции, данной в первом столбце, подберите соответствующую позицию из второго столбца.

ХАРАКТЕРИСТИКИ	КЛАССЫ
А) не имеют антенн на передних сегментах	1) Насекомые
Б) имеют фасеточные глаза	2) Паукообразные
В) тело делится на головогрудь и брюшко	
Г) дыхание трахейно-лёгочное	
Д) в грудном отделе находятся три пары конечностей	
Е) могут иметь жизненный цикл с полным или неполным превращением	

Запишите в таблицу выбранные цифры под соответствующими буквами.

А	Б	В	Г	Д	Е

57. Установите соответствие между характеристиками классов типа членистоногие и классами, представители которых изображены на рисунках: к каждой позиции, данной в первом столбце, подберите соответствующую позицию из второго столбца.

ХАРАКТЕРИСТИКА	ПРЕДСТАВИТЕЛЬ
А) имеет одну пару антенн	1) 
Б) имеет несколько пар простых глаз	2) 
В) подавляющее большинство представителей — хищники	
Г) имеют одну или две пары крыльев	
Д) имеют разнообразные ротовые аппараты	
Е) имеют паутинные железы	

Запишите в таблицу выбранные цифры под соответствующими буквами.

А	Б	В	Г	Д	Е

58. Установите соответствие между характеристиками и классами типа Хордовые: к каждой позиции, данной в первом столбце, подберите соответствующую позицию из второго столбца.

ХАРАКТЕРИСТИКА	КЛАСС
А) по большому кругу кровообращения движется смешанная кровь	1) Млекопитающие
Б) конечности расположены по бокам тела	2) Рептилии
В) имеют альвеолярные лёгкие	
Г) теплокровные	
Д) кожа содержит множество желёз	
Е) кожа покрыта роговыми чешуями	

Запишите в таблицу выбранные цифры под соответствующими буквами.

А	Б	В	Г	Д	Е

59. Установите соответствие между характеристиками и классами типа Плоские черви: к каждой позиции, данной в первом столбце, подберите соответствующую позицию из второго столбца.

ХАРАКТЕРИСТИКА	КЛАСС
А) свободноживущие	1) Ресничные
Б) не имеют пищеварительной системы	2) Ленточные
В) имеют реснички на клетках эпидермиса	
Г) лишены присосок и крючьев	
Д) имеют жизненный цикл со сменой хозяев	
Е) состоят из повторяющихся сегментов (члеников)	

Запишите в таблицу выбранные цифры под соответствующими буквами.

А	Б	В	Г	Д	Е

60. Установите соответствие между характеристиками и группами червей: к каждой позиции, данной в первом столбце, подберите соответствующую позицию из второго столбца.

ХАРАКТЕРИСТИКИ	ГРУППЫ ЧЕРВЕЙ
А) имеют слепо замкнутую пищеварительную систему	1) плоские
Б) пространство между органами заполнено паренхимой	2) кольчатые
В) имеют кровеносную систему	
Г) гонады расположены во вторичной полости тела	
Д) тело лишено сегментации	
Е) выделительная система метанефридиального типа	

Запишите в таблицу выбранные цифры под соответствующими буквами.

А	Б	В	Г	Д	Е

61. Установите соответствие между характеристиками и типами животных: к каждой позиции, данной в первом столбце, подберите соответствующую позицию из второго столбца.

ХАРАКТЕРИСТИКА	ТИП
А) в теле выделяют туловище и ногу	1) кольчатые черви
Б) имеют мантийную полость	2) моллюски
В) дыхание лёгочное или жаберное	
Г) кровеносная система замкнута	
Д) тело сегментировано	
Е) не имеют оформленного сердца	

Запишите в таблицу выбранные цифры под соответствующими буквами.

А	Б	В	Г	Д	Е

62. Установите соответствие между характеристиками и классами хордовых: к каждой позиции, данной в первом столбце, подберите соответствующую позицию из второго столбца.

ХАРАКТЕРИСТИКА	КЛАСС
А) в нижней конечности присутствует цевка	1) млекопитающие
Б) кожа содержит множество желёз	2) птицы
В) встречаются в почвенной среде обитания	
Г) выделяют в основном мочевую кислоту	
Д) имеют дифференцированные зубы	
Е) все представители имеют клоаку	

Запишите в таблицу выбранные цифры под соответствующими буквами.

А	Б	В	Г	Д	Е

63. Установите соответствие между признаками и типами червей: к каждой позиции, данной в первом столбце, подберите соответствующую позицию из второго столбца.

ПРИЗНАК	ТИПЫ ЧЕРВЕЙ
А) паразитирование в растениях	1) Кольчатые черви
Б) подразделение тела на сегменты	2) Круглые черви
В) наличие щетинок на теле	
Г) наличие у большинства кровеносной системы	
Д) образование мускулатуры одним слоем продольных волокон	

Запишите в ответ цифры, расположив их в порядке, соответствующем буквам:

А	Б	В	Г	Д

64. Установите соответствие между характеристиками и организмами: к каждой позиции, данной в первом столбце, подберите соответствующую позицию из второго столбца.

ХАРАКТЕРИСТИКИ	ОРГАНИЗМЫ
А) имеет клеточную стенку из муреина	1) кишечная палочка
Б) содержит хлоропласты	2) эвглена зелёная
В) может питаться фагоцитозом	
Г) ДНК лежит в цитоплазме	
Д) размножаясь, вызывает цветение воды	

Запишите в ответ цифры, расположив их в порядке, соответствующем буквам:

А	Б	В	Г	Д

65. Выберите три верных ответа из шести и запишите в таблицу цифры, под которыми они указаны.

Если у животного в процессе эволюции сформировался орган, представленный на рисунке, то это животное



- 1) имеет простые светочувствительные глазки
- 2) выделяет продукты обмена с помощью мальпигиевых сосудов
- 3) имеет прямое эмбриональное развитие
- 4) имеет тело, разделённое на голову, грудь и брюшко
- 5) дышит атмосферным кислородом
- 6) питается исключительно мальками рыб

66. Установите соответствие между характеристиками и группами водорослей: к каждой позиции, данной в первом столбце, подберите соответствующую позицию из второго столбца.

ХАРАКТЕРИСТИКИ

- А) доминирующее поколение в жизненном цикле гаплоидное
- Б) обитают на глубине до 40–100 м
- В) представителями являются саргас и ламинария
- Г) могут вызывать цветение воды
- Д) являются одноклеточными со жгутиками

ГРУППЫ ВОДОРΟΣЛЕЙ

- 1) бурые водоросли
- 2) хламидомонадовые
зелёные водоросли

Запишите в ответ цифры, расположив их в порядке, соответствующем буквам:

А	Б	В	Г	Д

67. Выберите три верных ответа из шести и запишите в таблицу цифры, под которыми они указаны.

Какие особенности нервной системы имеет большинство организмов класса, один из представителей которого изображён на рисунке?



- 1) есть окологлоточное нервное кольцо
- 2) по брюшной стороне проходит нервная цепочка из ганглиев
- 3) нервная система диффузного типа
- 4) нервная система узлового типа
- 5) полушария мозга лишены коры
- 6) нервная система трубчатого типа

68. Установите соответствие между характеристиками и группами бактерий: к каждой позиции, данной в первом столбце, подберите соответствующую позицию из второго столбца.

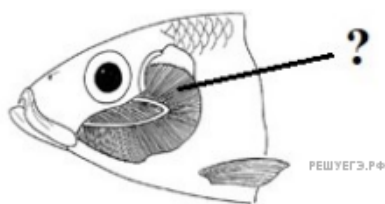
ХАРАКТЕРИСТИКИ	ГРУППЫ БАКТЕРИЙ
А) расщепляют целлюлозу в желудке жвачных копытных	1) патогенные
Б) нарушают процессы жизнедеятельности человека	2) симбиотические
В) вызывают эпидемии	
Г) развиваются в корневых клубеньках у бобовых растений	
Д) приводят к развитию сальмонеллёза и холеры	
Е) фотосинтезируют в составе лишайников	

Запишите в ответ цифры, расположив их в порядке, соответствующем буквам.

А	Б	В	Г	Д	Е

69. Выберите три верных ответа из шести и запишите в таблицу цифры, под которыми они указаны.

Какие особенности характерны для структуры, обозначенной на рисунке вопросительным знаком?



- 1) служит для экскреции азотистых продуктов
- 2) осуществляет газообмен
- 3) воспринимает звуковые колебания
- 4) обеспечивает плавучесть
- 5) состоит из лепестков
- 6) пронизана густой сетью капилляров

70. Установите соответствие между растениями и видоизменениями их побегов: к каждой позиции, данной в первом столбце, подберите соответствующую позицию из второго столбца.

РАСТЕНИЯ	ВИДОИЗМЕНЕНИЯ ПОБЕГОВ
А) имбирь	1) корневище
Б) ландыш	2) луковица
В) чеснок	3) клубень
Г) тюльпан	
Д) картофель	
Е) щитовник	

Запишите в ответ цифры, расположив их в порядке, соответствующем буквам.

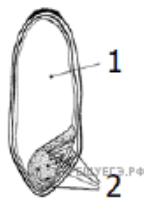
А	Б	В	Г	Д	Е

71. Выберите три верных ответа из шести и запишите в таблицу цифры, под которыми они указаны.

Какие признаки характерны для большинства представителей класса Костные рыбы?

- 1) позвоночник состоит из двух отделов
- 2) кожа покрыта слизью
- 3) в жизненном цикле есть стадия личинки
- 4) отсутствует мочевого пузырь
- 5) рёбра соединяются с грудиной
- 6) полость уха отграничена барабанной перепонкой

72. Установите соответствие между характеристиками и частями семени: к каждой позиции, данной в первом столбце, подберите соответствующую позицию из второго столбца.



ХАРАКТЕРИСТИКИ	ЧАСТИ СЕМЕНИ
А) обеспечивает фотосинтез после прорастания	1) 1
Б) имеет тройной набор хромосом	2) 2
В) имеет в своём составе семядолю	
Г) образуется из центральной клетки зародышевого мешка	
Д) содержит в клетках запас крахмала	
Е) формируется при слиянии яйцеклетки и спермия	

Запишите в ответ цифры, расположив их в порядке, соответствующем буквам.

А	Б	В	Г	Д	Е

73. Выберите три верных ответа из шести и запишите в таблицу **цифры**, под которыми они указаны. О родстве современных птиц и большинства динозавров свидетельствует:

- 1) истончение костей передних конечностей
- 2) создание кладок яиц
- 3) развитие зубов в альвеолах
- 4) наличие длинного хвостового отдела позвоночника
- 5) сходство в строении таза
- 6) наличие роговых образований на коже

74. Установите соответствие между признаками классов и растениями: к каждой позиции, данной в первом столбце, подберите соответствующую позицию из второго столбца.



ПРИЗНАКИ КЛАССОВ	РАСТЕНИЯ
А) наличие камбия в стебле	1) 1
Б) одна семядоля в семени	2) 2
В) сетчатое жилкование листьев	
Г) число частей цветка кратно трём	
Д) диффузное расположение сосудисто-проводящих пучков	
Е) двойной околоцветник	

Запишите в ответ цифры, расположив их в порядке, соответствующем буквам.

А	Б	В	Г	Д	Е

75. Выберите три верных ответа из шести и запишите в таблицу цифры, под которыми они указаны.

Какие из перечисленных представителей царства грибов способны образовывать микоризу с высшими растениями?

- 1) трюфель
- 2) головня
- 3) моховик
- 4) фитофтора
- 5) маслёнок
- 6) мукор

76. Установите соответствие между частями растений и видами органов: к каждой позиции, данной в первом столбце, подберите соответствующую позицию из второго столбца.

ЧАСТИ РАСТЕНИЙ	ВИДЫ ОРГАНОВ
А) клубнелуковица	1) вегетативные
Б) семядоля	2) генеративные
В) шишка	
Г) ягода	
Д) соцветие	
Е) колючка	

Запишите в ответ цифры, расположив их в порядке, соответствующем буквам.

А	Б	В	Г	Д	Е

77. Выберите три верных ответа из шести и запишите в таблицу **цифры**, под которыми они указаны.

Какие признаки свойственны растению рода Плаун?

- 1) преобладание в жизненном цикле стадии гаметофита
- 2) развитие ползучих побегов
- 3) формирование спор в спороносных колосках
- 4) обилие древовидных форм
- 5) развитие гамет внутри заростка
- 6) опыление ветром

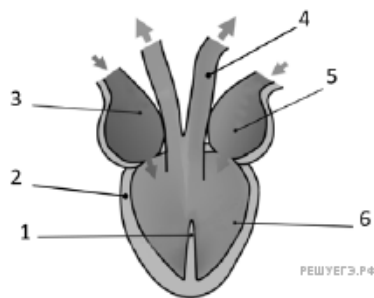
78. Установите соответствие между костями и отделами скелета птиц: к каждой позиции, данной в первом столбце, подберите соответствующую позицию из второго столбца.

КОСТИ	ОТДЕЛЫ СКЕЛЕТА ПТИЦ
А) цевка	1) осевой скелет
Б) лучевая кость	2) скелет конечностей
В) киль	
Г) фаланга	
Д) сложный крестец	
Е) воронья кость	

Запишите в ответ цифры, расположив их в порядке, соответствующем буквам.

А	Б	В	Г	Д	Е

79. Выберите три верно обозначенные подписи к рисунку, на котором изображена схема строения сердца рептилий. Запишите в таблицу **цифры**, под которыми они указаны.



- 1) створчатый клапан
- 2) миокард
- 3) правое предсердие
- 4) правая дуга аорты
- 5) левое предсердие
- 6) правый желудочек

80. Установите соответствие между характеристиками и грибами: к каждой позиции, данной в первом столбце, подберите соответствующую позицию из второго столбца.

ХАРАКТЕРИСТИКИ

- А) имеет плодовое тело
- Б) распространён в верхнем слое почвы
- В) развивается на живых деревьях
- Г) может использоваться для получения антибиотиков
- Д) может развиваться на продуктах питания
- Е) гифы многоядерные, без перегородок

ГРИБЫ

- 1) мукор
- 2) трутовик

Запишите в ответ цифры, расположив их в порядке, соответствующем буквам.

А	Б	В	Г	Д	Е

81. Выберите три верных ответа из шести и запишите в таблицу цифры, под которыми они указаны. Какие признаки характерны для растения, изображённого на рисунке?



- 1) многолетнее развитие
- 2) наличие черешковых листьев
- 3) размножение с помощью корневища
- 4) жизненная форма — кустарник
- 5) образование семян
- 6) стержневая корневая система

82. Установите соответствие между характеристиками и органами дыхания членистоногих: к каждой позиции, данной в первом столбце, подберите соответствующую позицию из второго столбца.

ХАРАКТЕРИСТИКИ	ОРГАНЫ ДЫХАНИЯ
А) встречаются только у пауков	1) трахеи
Б) тонкие ветвистые трубочки	2) жабры
В) углубление в теле с листовидными пластинками	3) лёгочные мешки
Г) пронизывают всё тело	
Д) свойственны ракообразным	
Е) плёчатые выросты на конечностях	

Запишите в ответ цифры, расположив их в порядке, соответствующем буквам.

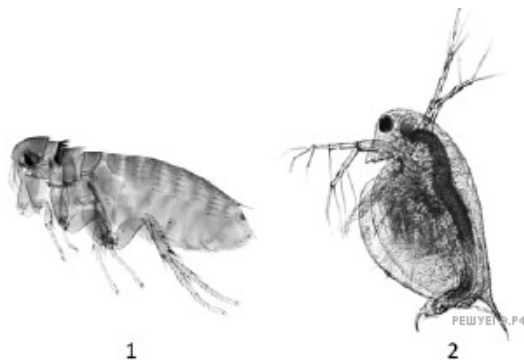
А	Б	В	Г	Д	Е

83. Выберите три верных ответа из шести и запишите в таблицу цифры, под которыми они указаны.

Какие особенности были характерны для возникших в силурийском периоде наземных растений — псилофитов?

- 1) формирование мелких семян
- 2) наличие листьев с сетчатым жилкованием
- 3) развитие проводящих элементов — сосудов
- 4) размножение спорами
- 5) прикрепление к субстрату ризоидами
- 6) отсутствие тканей

84. Установите соответствие между характеристиками классов и животными — представителями этих классов, представленными на рисунках: к каждой позиции, данной в первом столбце, подберите соответствующую позицию из второго столбца.



ХАРАКТЕРИСТИКИ КЛАССОВ	ЖИВОТНЫЕ
А) на грудных ножках располагаются жабры	1) 1
Б) обитает в водной среде	2) 2
В) выделительные органы — мальпигиевы сосуды	
Г) имеет одну пару антенн	
Д) тело разделено на голову, грудь и брюшко	
Е) трахейное дыхание	

Запишите в ответ цифры, расположив их в порядке, соответствующем буквам.

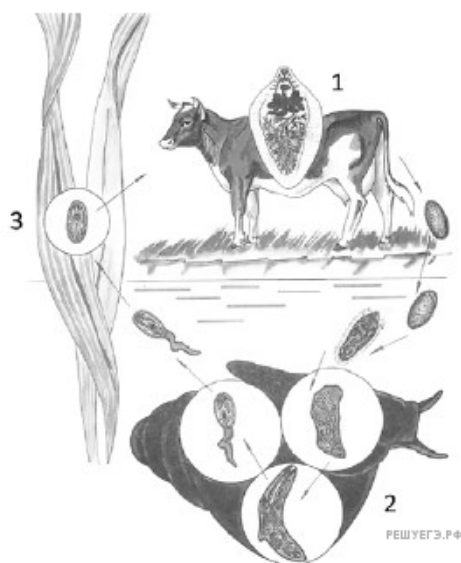
А	Б	В	Г	Д	Е

85. Выберите три верных ответа из шести и запишите в таблицу цифры, под которыми они указаны.

Какие признаки характерны для большинства насекомоядных растений?

- 1) отсутствие фотосинтетических пигментов
- 2) наличие ловчих органов
- 3) произрастание на заболоченных лесах и болотах
- 4) способность всасывать органические вещества из почвы
- 5) редукция цветов и утрата полового размножения
- 6) выделение пищеварительных ферментов — протеаз

86. Установите соответствие между событиями и этапами жизненного цикла печёночного сосальщика, обозначенными на рисунке цифрами: к каждой позиции, данной в первом столбце, подберите соответствующую позицию из второго столбца.



СОБЫТИЯ	ЭТАПЫ ЖИЗНЕННОГО ЦИКЛА
А) образование яиц	1) 1
Б) партеногенетическое размножение	2) 2
В) развитие в промежуточном хозяине	3) 3
Г) инцистирование	
Д) питание в окончательном хозяине	
Е) прикрепление с помощью ротовой присоски	

Запишите в ответ цифры, расположив их в порядке, соответствующем буквам.

А	Б	В	Г	Д	Е

87. Установите соответствие между характеристиками и группами червей: к каждой позиции, данной в первом столбце, подберите соответствующую позицию из второго столбца

ХАРАКТЕРИСТИКИ	ГРУППЫ ЧЕРВЕЙ
А) имеют слепо замкнутую пищеварительную систему	1) плоские
Б) пространство между органами заполнено паренхимой	2) кольчатые
В) имеют кровеносную систему	
Г) гонады расположены во вторичной полости тела	
Д) тело лишено сегментации	
Е) выделительная система метанефридиального типа	

Запишите в ответ цифры, расположив их в порядке, соответствующем буквам.

А	Б	В	Г	Д	Е

88. Установите соответствие между характеристиками и классами членистоногих животных: к каждой позиции, данной в первом столбце, подберите соответствующую позицию из второго столбца

ХАРАКТЕРИСТИКИ

- А) не имеют антенн на передних сегментах
- Б) имеют фасеточные глаза
- В) тело делится на головогрудь и брюшко
- Г) дыхание трахейно-лёгочное
- Д) в грудном отделе находятся три пары конечностей
- Е) могут иметь жизненный цикл с полным или неполным превращением

КЛАССЫ

- 1) Насекомые
- 2) Паукообразные

Запишите в ответ цифры, расположив их в порядке, соответствующем буквам.

А	Б	В	Г	Д	Е

89. Установите соответствие между особенностями строения, характерными для представителей класса растений, и растениями, изображёнными на рисунке.



ОСОБЕННОСТИ СТРОЕНИЯ

- А) сетчатое жилкование листьев
- Б) параллельное жилкование листьев
- В) отсутствие камбия в проводящих пучках
- Г) мочковатая корневая система
- Д) две семядоли зародыша
- Е) стержневая корневая система

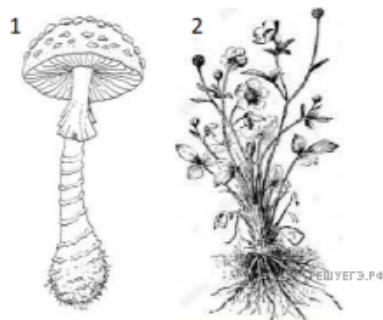
РАСТЕНИЕ

- 1) 1
- 2) 2

Запишите в ответ цифры, расположив их в порядке, соответствующем буквам.

А	Б	В	Г	Д	Е

90. Установите соответствие между особенностями строения и организмами, изображёнными на рисунке.



ОСОБЕННОСТИ СТРОЕНИЯ

ОРГАНИЗМ

- А) содержит хитин
- Б) гетеротроф
- В) размножается спорами
- Г) содержит лейкопласты
- Д) автотроф
- Е) содержит гликоген

- 1) 1
- 2) 2

Запишите в ответ цифры, расположив их в порядке, соответствующем буквам.

А	Б	В	Г	Д	Е

91. Установите соответствие между характерными признаками и классами позвоночных животных: к каждой позиции, данной в первом столбце, подберите соответствующую позицию из второго столбца.

ПРИЗНАКИ

КЛАССЫ ПОЗВОНОЧНЫХ

- А) цевка
- Б) зубы
- В) единственный яичник
- Г) двойное дыхание
- Д) копчиковая железа
- Е) непостоянная температура тела

- 1) Птицы
- 2) Рептилии

Запишите в ответ цифры, расположив их в порядке, соответствующем буквам.

А	Б	В	Г	Д	Е

92. Установите соответствие между характерными признаками и классами позвоночных животных: к каждой позиции, данной в первом столбце, подберите соответствующую позицию из второго столбца.

ПРИЗНАКИ

КЛАССЫ ПОЗВОНОЧНЫХ

- А) лучше развит мозжечок
- Б) один круг кровообращения
- В) двухкамерное сердце
- Г) плавательный пузырь
- Д) крестцовый отдел позвоночника
- Е) среднее ухо

- 1) Земноводные
- 2) Костные рыбы

Запишите в ответ цифры, расположив их в порядке, соответствующем буквам.

А	Б	В	Г	Д	Е

93. Установите соответствие между характеристиками и типами проводящих тканей растений: к каждой позиции, данной в первом столбце, подберите соответствующую позицию из второго столбца.

ХАРАКТЕРИСТИКА	ПРОВОДЯЩАЯ ТКАНЬ
А) содержит лубяные волокна	1) ксилема
Б) проводит вещества от фотосинтезирующих органов	2) флоэма
В) проводящие элементы состоят из мёртвых клеток	
Г) находится с нижней стороны жилки листа яблони	
Д) проводит воду от корней	
Е) содержит сосуды или трахеиды	

Запишите в ответ цифры, расположив их в порядке, соответствующем буквам.

А	Б	В	Г	Д	Е

94. Установите соответствие между признаками и семействами двудольных растений: к каждой позиции, данной в первом столбце, подберите соответствующую позицию из второго столбца.

ПРИЗНАК	СЕМЕЙСТВО
А) плод — стручок	1) Мотыльковые
Б) образуют клубеньки на корнях	2) Крестоцветные
В) листья сложные, с прилистниками	
Г) семена содержат большое количество белков	
Д) формула цветка $C_4L_4T_{2+4}\Pi_1$	
Е) многие хозяйственно ценные виды образуют корнеплоды	

Запишите в ответ цифры, расположив их в порядке, соответствующем буквам.

А	Б	В	Г	Д	Е

95. Установите соответствие между характеристиками и отделами растений: к каждой позиции, данной в первом столбце, подберите соответствующую позицию из второго столбца.

ХАРАКТЕРИСТИКИ	ОТДЕЛЫ РАСТЕНИЙ
А) наличие травянистых и древовидных форм	1) Моховидные
Б) преобладание гаметофита над спорофитом в цикле развития	2) Папоротниковидные
В) корневище с придаточными корнями	
Г) заросток с антеридиями и архегониями	
Д) листостебельные растения с ризоидами	
Е) спорофит в виде коробочки на ножке	

Запишите в ответ цифры, расположив их в порядке, соответствующем буквам.

А	Б	В	Г	Д	Е

97. Установите соответствие между характеристиками и классами членистоногих: к каждой позиции, данной в первом столбце, подберите соответствующую позицию из второго столбца.

ХАРАКТЕРИСТИКИ	КЛАССЫ
А) одна пара усиков	1) Ракообразные
Б) жаберное дыхание	2) Паукообразные
В) выделение с помощью зелёных желёз	3) Насекомые
Г) две пары усиков	
Д) дыхание с помощью лёгочных мешков и трахей	
Е) разделение тела на голову, грудь и брюшко	

Запишите в ответ цифры, расположив их в порядке, соответствующем буквам.

А	Б	В	Г	Д	Е

98. Установите соответствие между характеристиками и типами животных: к каждой позиции, данной в первом столбце, подберите соответствующую позицию из второго столбца.

ХАРАКТЕРИСТИКА	ТИП
А) диффузная нервная система	1) Кишечнополостные
Б) разбросанно-узловая нервная система	2) Моллюски
В) газообмен через жабры	
Г) паразитирующая личинка — глохидий	
Д) радиальная симметрия	
Е) кровеносная система отсутствует	

Запишите в ответ цифры, расположив их в порядке, соответствующем буквам.

А	Б	В	Г	Д	Е

99. Установите соответствие между характеристиками и систематическими группами животных: к каждой позиции, данной в первом столбце, подберите соответствующую позицию из второго столбца.

ХАРАКТЕРИСТИКА	ГРУППА ЖИВОТНЫХ
А) замкнутая кровеносная система	1) класс Насекомые
Б) сложные фасеточные глаза	2) класс Малощетинковые черви
В) трахейное дыхание	
Г) метанефридии	
Д) мальпигиевы сосуды	
Е) гермафродитизм	

Запишите в ответ цифры, расположив их в порядке, соответствующем буквам.

А	Б	В	Г	Д	Е