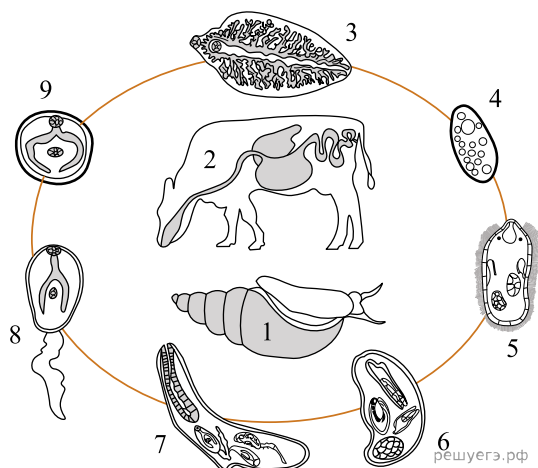


Рассмотрите рисунок и выполните задание.



1. Установите соответствие между характеристиками и организмами, обозначенными на рисунке выше цифрами 1, 2, 3: к каждой позиции, данной в первом столбце, подберите соответствующую позицию из второго столбца.

ХАРАКТЕРИСТИКИ

- А) Является промежуточным хозяином
- Б) Имеет слабо развитые органы чувств
- В) Заражается личиночной стадией паразита
- Г) Обладает слепо замкнутой пищеварительной системой
- Д) Является окончательным хозяином
- Е) Заражён взрослой стадией паразита

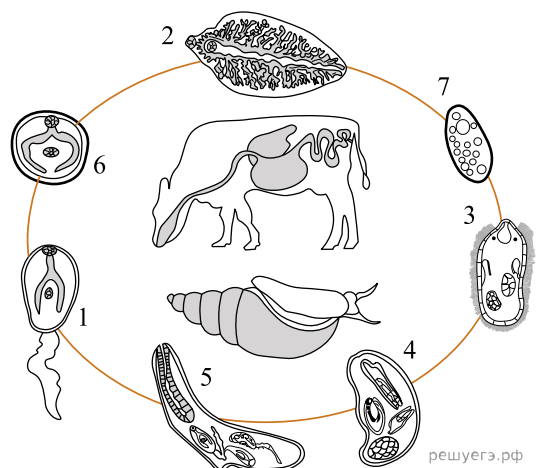
ОРГАНИЗМЫ

- 1) 1
- 2) 2
- 3) 3

Запишите в ответ цифры, расположив их в порядке, соответствующем буквам:

А	Б	В	Г	Д	Е

Рассмотрите рисунок и выполните задание.



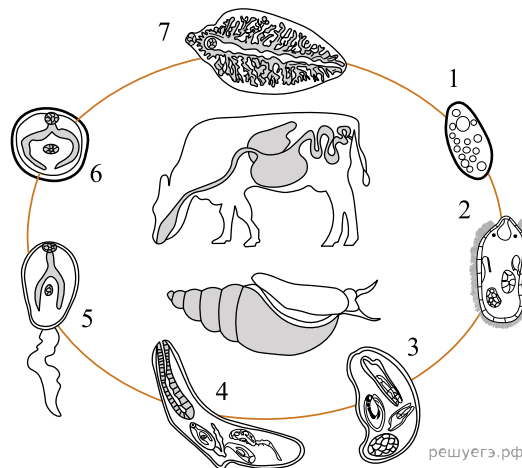
2. Установите соответствие между характеристиками и стадиями жизненного цикла паразита, обозначенными на рисунке выше цифрами 1, 2, 3: к каждой позиции, данной в первом столбце, подберите соответствующую позицию из второго столбца.

ХАРАКТЕРИСТИКИ	СТАДИИ ЖИЗНЕННОГО ЦИКЛА ПАРАЗИТА
А) Покидает тело промежуточного хозяина	1) 1
Б) Внедряется в моллюска	2) 2
В) Размножается половым путём	3) 3
Г) Имеет хвост	
Д) Тело покрыто ресничками	
Е) Обладает светочувствительным глазком	

Запишите в ответ цифры, расположив их в порядке, соответствующем буквам:

А	Б	В	Г	Д	Е

Рассмотрите рисунок и выполните задание.



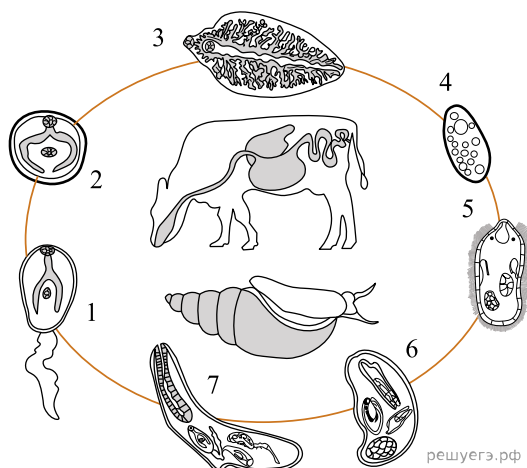
3. Установите соответствие между характеристиками и стадиями жизненного цикла паразита, обозначенными на рисунке выше цифрами 1, 2, 3: к каждой позиции, данной в первом столбце, подберите соответствующую позицию из второго столбца.

ХАРАКТЕРИСТИКИ	СТАДИИ ЖИЗНЕННОГО ЦИКЛА ПАРАЗИТА
А) Имеет светочувствительный глазки	1) 1
Б) Нуждается в наличии водоёма для преобразования в новую стадию	2) 2
В) Размножается	3) 3
Г) Активно перемещается	
Д) Формирует внутри особей следующего поколения	
Е) Отыскивает промежуточного хозяина	

Запишите в ответ цифры, расположив их в порядке, соответствующем буквам:

А	Б	В	Г	Д	Е

Рассмотрите рисунок и выполните задание.



4. Установите соответствие между характеристиками и стадиями жизненного цикла паразита, обозначенными на рисунке выше цифрами 1, 2, 3: к каждой позиции, данной в первом столбце, подберите соответствующую позицию из второго столбца.

ХАРАКТЕРИСТИКИ

- А) Покоящаяся стадия
- Б) Имеет хвост для передвижения
- В) Взрослый паразит
- Г) Стадия, покидающая промежуточного хозяина
- Д) Размножается
- Е) Прикреплена к водной или прибрежной растительности

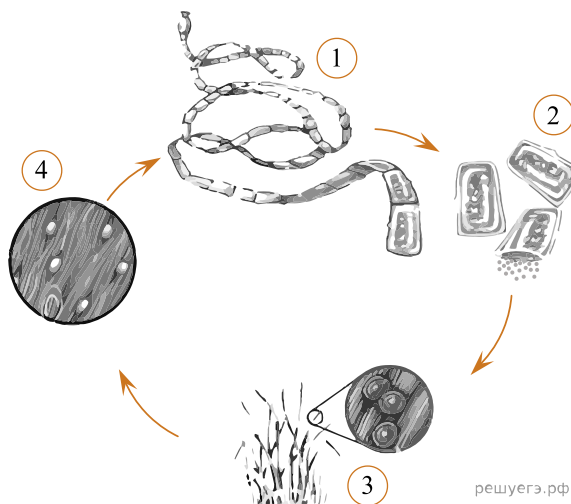
СТАДИИ ЖИЗНЕННОГО ЦИКЛА ПАЗИТА

- 1) 1
- 2) 2
- 3) 3

Запишите в ответ цифры, расположив их в порядке, соответствующем буквам:

А	Б	В	Г	Д	Е

Рассмотрите рисунок и выполните задание.



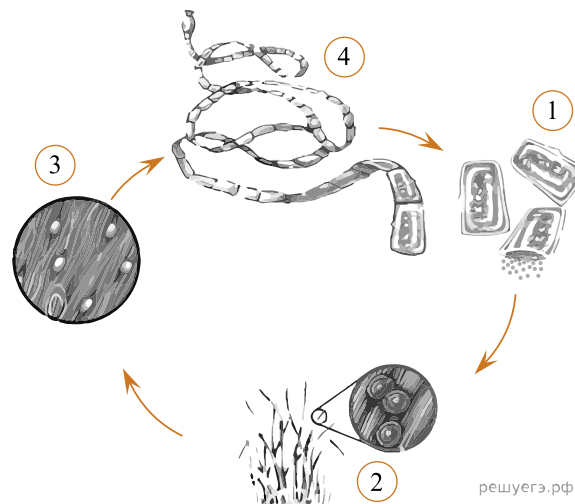
5. Установите соответствие между характеристиками и стадиями жизненного цикла паразита, обозначенными на рисунке выше цифрами 1, 2, 3: к каждой позиции, данной в первом столбце, подберите соответствующую позицию из второго столбца.

ХАРАКТЕРИСТИКИ	СТАДИИ ЖИЗНЕННОГО ЦИКЛА ПАЗАРИТА
А) Ползают по земле, разнося яйца	1) 1
Б) Обитает в тонком кишечнике	2) 2
В) Попадают извне в крупный рогатый скот	3) 3
Г) Взрослая стадия паразита	
Д) Являются частью взрослого паразита	
Е) Обладает присосками	

Запишите в ответ цифры, расположив их в порядке, соответствующем буквам:

А	Б	В	Г	Д	Е

Рассмотрите рисунок и выполните задание.



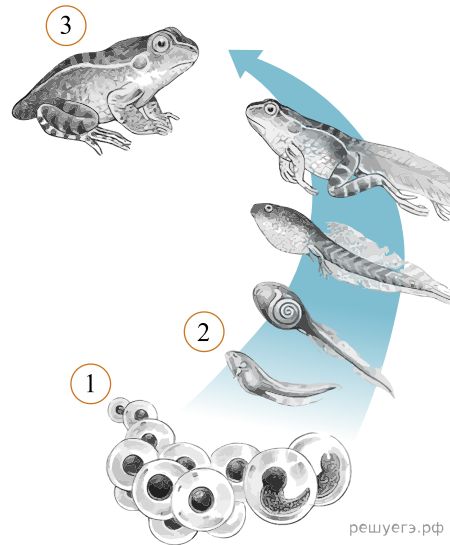
6. Установите соответствие между характеристиками и стадиями жизненного цикла паразита, обозначенными на рисунке выше цифрами 1, 2, 3: к каждой позиции, данной в первом столбце, подберите соответствующую позицию из второго столбца.

ХАРАКТЕРИСТИКИ	СТАДИИ ЖИЗНЕННОГО ЦИКЛА ПАЗАРИТА
А) Попадают в тело промежуточного хозяина	1) 1
Б) Попадают в хозяина из плохо термически обработанного мяса	2) 2
В) Имеет вид пузыря, внутри которого находятся сформированные головки червя	3) 3
Г) Находятся вне тела хозяина и содержат яйца	
Д) Поражают мышечную ткань	
Е) Содержит мужские и женские половые органы	

Запишите в ответ цифры, расположив их в порядке, соответствующем буквам:

А	Б	В	Г	Д	Е

Рассмотрите рисунок и выполните задание.



7. Установите соответствие между характеристиками и стадиями жизненного цикла лягушки, обозначенными на рисунке выше цифрами 1, 2, 3: к каждой позиции, данной в первом столбце, подберите соответствующую позицию из второго столбца.

ХАРАКТЕРИСТИКИ

- А) Имеет наружные жабры
- Б) Обладает двухкамерным сердцем
- В) Характерно лёгочное и кожное дыхание
- Г) Имеет два круга кровообращения
- Д) Ориентация за счёт боковой линии
- Е) Проходит стадию нейрулы

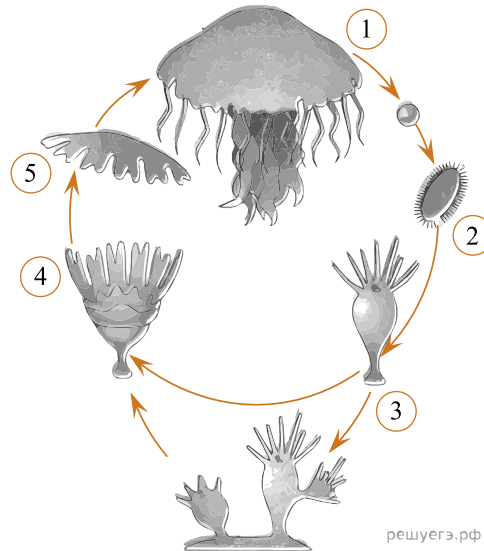
СТАДИИ ЖИЗНЕННОГО ЦИКЛА

- 1) 1
- 2) 2
- 3) 3

Запишите в ответ цифры, расположив их в порядке, соответствующем буквам:

А	Б	В	Г	Д	Е

Рассмотрите рисунок и выполните задание.



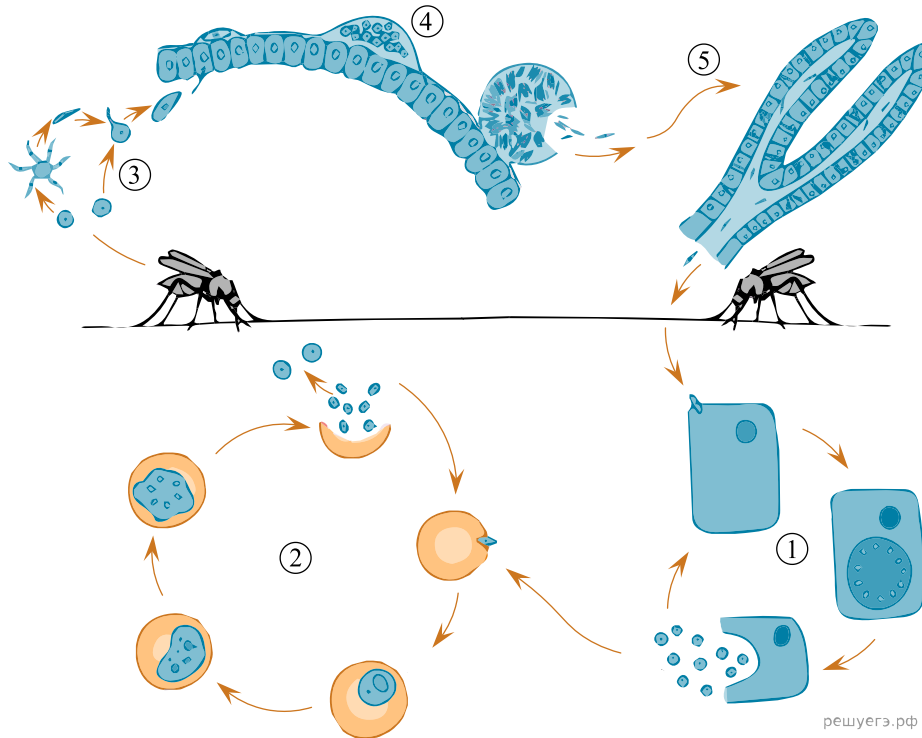
8. Установите соответствие между характеристиками и стадиями жизненного цикла медузы, обозначенными на рисунке выше цифрами 1, 2, 3: к каждой позиции, данной в первом столбце, подберите соответствующую позицию из второго столбца.

ХАРАКТЕРИСТИКИ	СТАДИИ ЖИЗНЕННОГО ЦИКЛА
А) Формирует половые клетки	1) 1
Б) Личиночная стадия	2) 2
В) Формирует почки	3) 3
Г) Обладает способностью к стробилиции	
Д) Передвигается за счёт ресничек	
Е) Имеют статоцисты	

Запишите в ответ цифры, расположив их в порядке, соответствующем буквам:

А	Б	В	Г	Д	Е

Рассмотрите рисунок и выполните задание.



9. Установите соответствие между характеристиками и стадиями жизненного цикла паразита, обозначенными на рисунке выше цифрами 1, 2, 3: к каждой позиции, данной в первом столбце, подберите соответствующую позицию из второго столбца.

ХАРАКТЕРИСТИКИ

- А) Происходит гибель эритроцитов
- Б) Образование гамет
- В) Выход паразита сопровождается лихорадкой
- Г) Происходит в пищеварительной системе промежуточного хозяина
- Д) Поражаются клетки печени
- Е) Развитие в окончательном хозяине

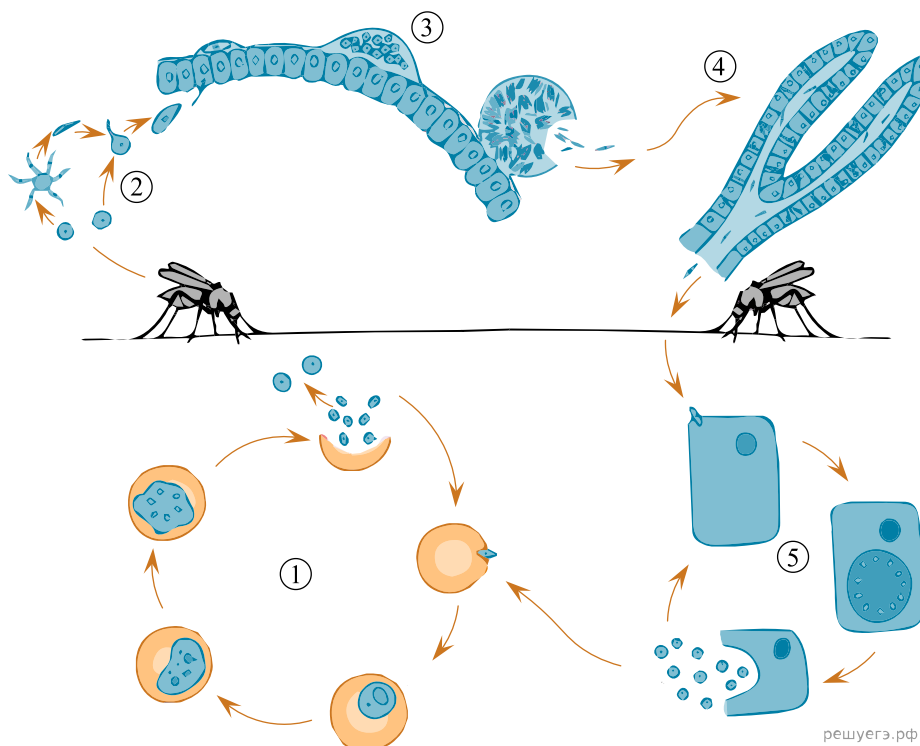
СТАДИИ ЖИЗНЕННОГО ЦИКЛА ПАРАЗИТА

- 1) 1
- 2) 2
- 3) 3

Запишите в ответ цифры, расположив их в порядке, соответствующем буквам:

А	Б	В	Г	Д	Е

Рассмотрите рисунок и выполните задание.



решуегэ.рф

10. Установите соответствие между характеристиками и стадиями жизненного цикла паразита, обозначенными на рисунке выше цифрами 1, 2, 3: к каждой позиции, данной в первом столбце, подберите соответствующую позицию из второго столбца.

ХАРАКТЕРИСТИКИ

- А) Происходит питание гемоглобином
- Б) Образуется зигота
- В) Бесполое размножение в пищеварительной системе
- Г) Происходит оплодотворение
- Д) Размножение в теле промежуточного хозяина
- Е) Половое размножение в теле окончательного хозяина

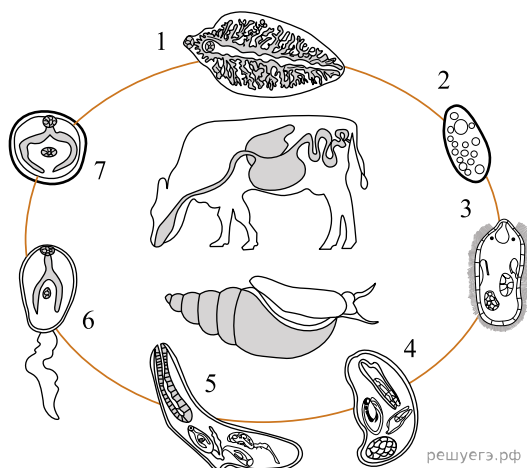
СТАДИИ ЖИЗНЕННОГО ЦИКЛА ПАЗАРИТА

- 1) 1
- 2) 2
- 3) 3

Запишите в ответ цифры, расположив их в порядке, соответствующем буквам:

А	Б	В	Г	Д	Е

Рассмотрите рисунок и выполните задание.



11. Установите соответствие между характеристиками и стадиями жизненного цикла паразита, обозначенными на рисунке выше цифрами 1, 2, 3: к каждой позиции, данной в первом столбце, подберите соответствующую позицию из второго столбца.

ХАРАКТЕРИСТИКИ

- А) Проникает в промежуточного хозяина
- Б) Представляет собой личиночную стадию
- В) Является непосредственным результатом оплодотворения
- Г) Развивается в печени основного хозяина
- Д) Активно плавает в воде
- Е) Имеет гермафродитную половую систему

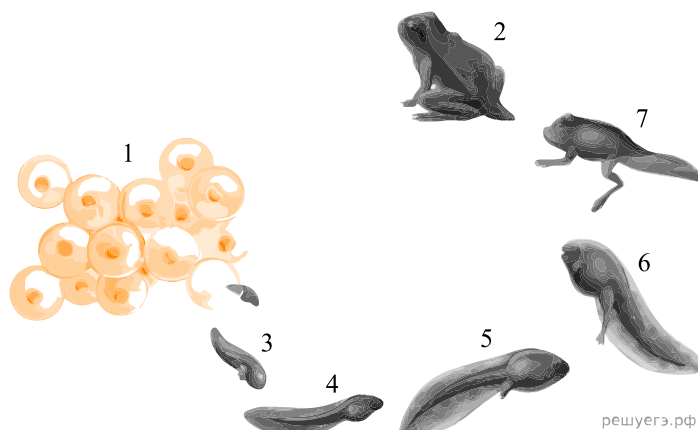
СТАДИИ ЖИЗНЕННОГО ЦИКЛА ПАЗАРИТА

- 1) 1
- 2) 2
- 3) 3

Запишите в ответ цифры, расположив их в порядке, соответствующем буквам:

А	Б	В	Г	Д	Е

Рассмотрите рисунок и выполните задание.



12. Установите соответствие между характеристиками и стадиями жизненного цикла земноводно-го, обозначенными на рисунке выше цифрами 1, 2, 3: к каждой позиции, данной в первом столбце, подберите соответствующую позицию из второго столбца.

ХАРАКТЕРИСТИКИ

- А) образуется при оплодотворении
- Б) имеет жабры
- В) имеет два круга кровообращения
- Г) имеет мешковидные лёгкие
- Д) водная подвижная стадия
- Е) обитает в наземно-воздушной среде

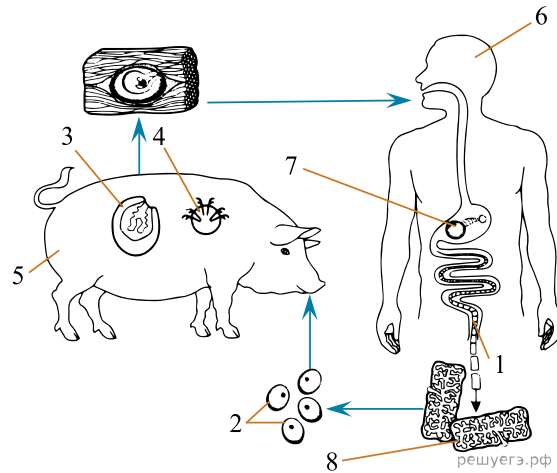
СТАДИЯ ЖИЗНЕННОГО ЦИКЛА

- 1) 1
- 2) 2
- 3) 3

Запишите в ответ цифры, расположив их в порядке, соответствующем буквам:

А	Б	В	Г	Д	Е

Рассмотрите рисунок и выполните задание.



13. Установите соответствие между характеристиками и стадиями жизненного цикла паразита, обозначенными на рисунке выше цифрами 1, 2, 3: к каждой позиции, данной в первом столбце, подберите соответствующую позицию из второго столбца.

ХАРАКТЕРИСТИКИ

- А) проникает в основного хозяина
- Б) половозрелая особь
- В) заражает промежуточного хозяина
- Г) личинка, находящаяся в мышцах промежуточного хозяина
- Д) состоит из члеников, содержащих развитую половую систему
- Е) прикрепляется с помощью присосок и крючьев

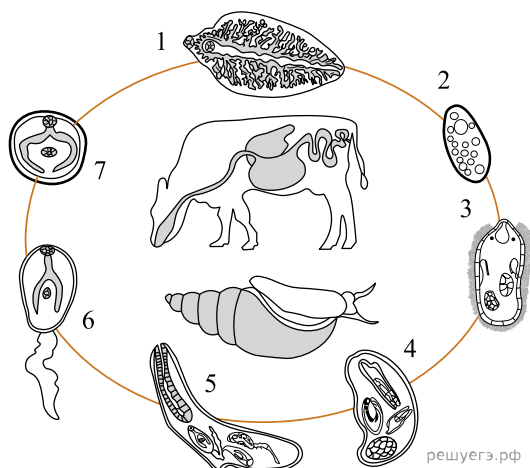
СТАДИЯ ЖИЗНЕННОГО ЦИКЛА ПАРАЗИТА

- 1) 1 2) 2 3) 3

Запишите в ответ цифры, расположив их в порядке, соответствующем буквам:

А	Б	В	Г	Д	Е

Рассмотрите рисунок и выполните задание.



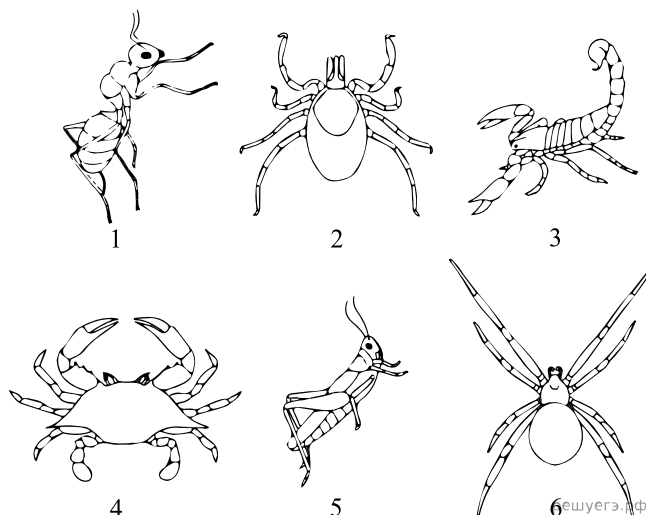
14. Установите соответствие между характеристиками и стадиями жизненного цикла паразита, обозначенными на рисунке выше цифрами 1, 2, 3: к каждой позиции, данной в первом столбце, подберите соответствующую позицию из второго столбца.

ХАРАКТЕРИСТИКИ	СТАДИЯ ЖИЗНЕННОГО ЦИКЛА ПАРАЗИТА
А) имеет ротовую присоску	1) 1 2) 2 3) 3
Б) личиночная стадия	
В) яйцо	
Г) взрослый паразит	
Д) перемещается с помощью ресничек	
Е) заражение прудовика	

Запишите в ответ цифры, расположив их в порядке, соответствующем буквам:

А	Б	В	Г	Д	Е

Рассмотрите рисунок и выполните задание.



15. Установите соответствие между характеристиками и организмами, изображёнными на рисунках выше цифрами 1, 2, 3: к каждой позиции, данной в первом столбце, подберите соответствующую позицию из второго столбца.

ХАРАКТЕРИСТИКИ

ОРГАНИЗМЫ

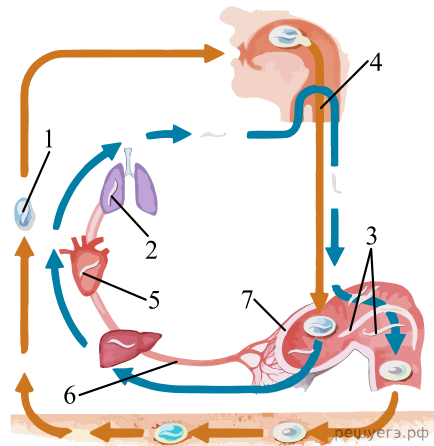
- А) питается кровью позвоночных животных
- Б) имеет три пары ходильных ног
- В) содержит ядовитую железу в последнем отделе тела
- Г) некоторые особи крылатые
- Д) состоит из головы, груди и брюшка
- Е) способствует распространению энцефалита

- 1) 1 2) 2 3) 3

Запишите в ответ цифры, расположив их в порядке, соответствующем буквам:

А	Б	В	Г	Д	Е

Рассмотрите рисунок и выполните задание.



16. Установите соответствие между характеристиками и стадиями жизненного цикла паразита, обозначенными на рисунке выше цифрами 1, 2, 3: к каждой позиции, данной в первом столбце, подберите соответствующую позицию из второго столбца.

ХАРАКТЕРИСТИКИ

СТАДИИ ЖИЗНЕННОГО ЦИКЛА ПАЗАРИТА

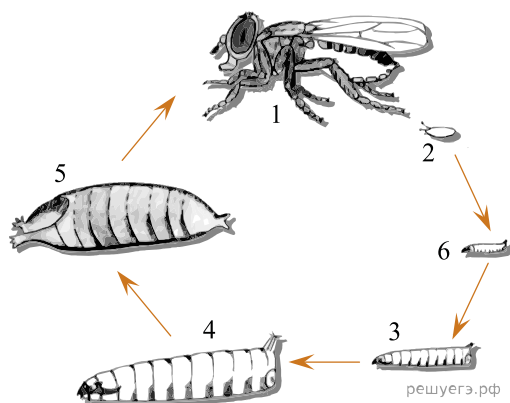
- А) раздельнополюый организм
- Б) развивается в воздушной среде
- В) первично заражает хозяина
- Г) половозрелая особь
- Д) яйцо с развивающейся внутри личинкой
- Е) по окончании развития будет вторично проглочена

- 1) 1 2) 2 3) 3

Запишите в ответ цифры, расположив их в порядке, соответствующем буквам:

А	Б	В	Г	Д	Е

Рассмотрите рисунок и выполните задание.



17. Установите соответствие между характеристиками и стадиями жизненного цикла насекомого, обозначенными на рисунке выше цифрами 1, 2, 3: к каждой позиции, данной в первом столбце, подберите соответствующую позицию из второго столбца.

ХАРАКТЕРИСТИКИ

- А) имеет антенны и лижущий ротовой аппарат
- Б) половозрелая особь
- В) личиночная стадия
- Г) имаго
- Д) служит для набора массы для будущего метаморфоза
- Е) откладываются в питательный субстрат

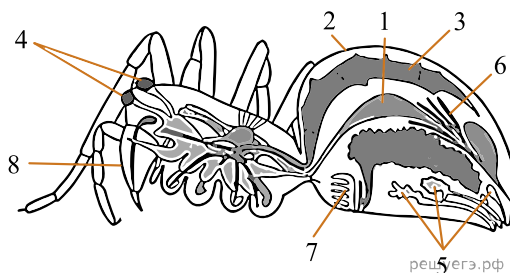
СТАДИИ ЖИЗНЕННОГО ЦИКЛА НАСЕКОМОГО

- 1) 1
- 2) 2
- 3) 3

Запишите в ответ цифры, расположив их в порядке, соответствующем буквам:

А	Б	В	Г	Д	Е

Рассмотрите рисунок и выполните задание.



18. Установите соответствие между характеристиками и структурами, обозначенными на рисунке выше цифрами 1, 2, 3: к каждой позиции, данной в первом столбце, подберите соответствующую позицию из второго столбца.

ХАРАКТЕРИСТИКИ

- А) обеспечивает циркуляцию веществ по организму
- Б) служит для прикрепления мускулатуры
- В) осуществляет переваривание пищи
- Г) содержит гемолимфу
- Д) состоит из хитина
- Е) выделяет пищеварительные ферменты

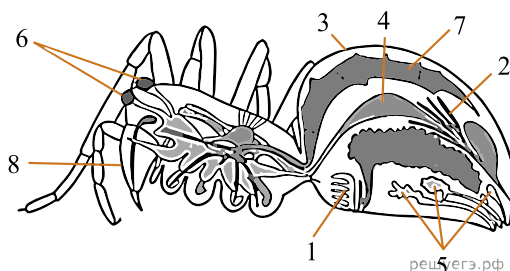
СТРУКТУРЫ

- 1) 1
- 2) 2
- 3) 3

Запишите в ответ цифры, расположив их в порядке, соответствующем буквам:

А	Б	В	Г	Д	Е

Рассмотрите рисунок и выполните задание.



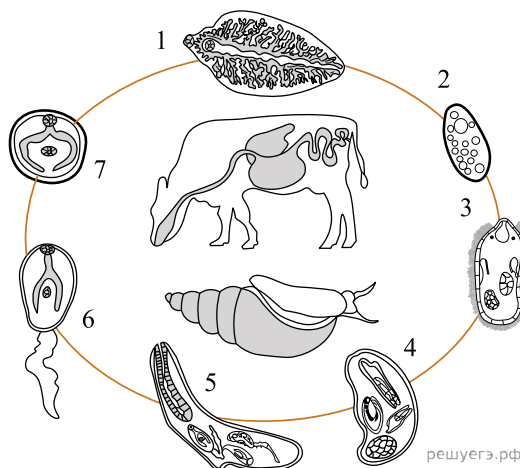
19. Установите соответствие между характеристиками и структурами, обозначенными на рисунках 1, 2, 3: к каждой позиции, данной в первом столбце, подберите соответствующую позицию из второго столбца.

ХАРАКТЕРИСТИКИ	СТРУКТУРЫ
А) осуществляет газообмен	1) 1
Б) покрыта волосками и щетинками	2) 2
В) имеет дыхательное отверстие	3) 3
Г) выделяет азотистые продукты обмена веществ	
Д) соединена с пищеварительной полостью	
Е) служит для прикрепления мускулатуры	

Запишите в ответ цифры, расположив их в порядке, соответствующем буквам:

А	Б	В	Г	Д	Е

Рассмотрите рисунок и выполните задание.



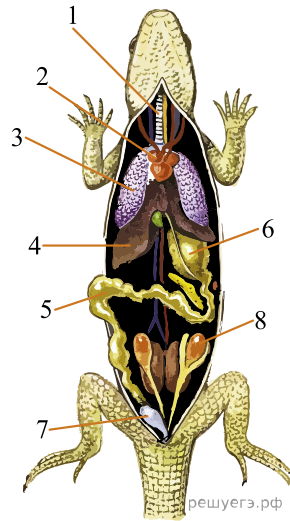
20. Установите соответствие между характеристиками и стадиями жизненного цикла паразита, обозначенными на рисунке выше цифрами 1, 2, 3: к каждой позиции, данной в первом столбце, подберите соответствующую позицию из второго столбца.

ХАРАКТЕРИСТИКИ	СТАДИИ ЖИЗНЕННОГО ЦИКЛА ПАРАЗИТА
А) Заражение промежуточного хозяина	1) 1
Б) Личиночная стадия	2) 2
В) Оплодотворённая яйцеклетка (яйцо)	3) 3
Г) Развивается в печени основного хозяина	
Д) Активно плавает в воде	
Е) Имеет гермафродитную половую систему	

Запишите в ответ цифры, расположив их в порядке, соответствующем буквам:

А	Б	В	Г	Д	Е

Рассмотрите рисунок и выполните задание.



21. Установите соответствие между характеристиками и органами животного, обозначенными на рисунке выше цифрами 1, 2, 3: к каждой позиции, данной в первом столбце, подберите соответствующую позицию из второго столбца.

ХАРАКТЕРИСТИКИ

- А) разделён на три камеры
- Б) содержит смешанную кровь
- В) осуществляет газообмен с кровью
- Г) имеет ячеистое строение
- Д) меняет объём за счёт движений грудной клетки
- Е) состоит из хрящей

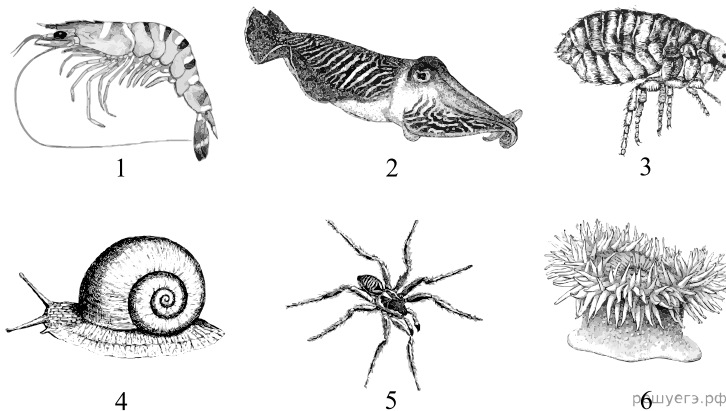
ОРГАНЫ ЖИВОТНОГО

- 1) 1
- 2) 2
- 3) 3

Запишите в ответ цифры, расположив их в порядке, соответствующем буквам:

А	Б	В	Г	Д	Е

Рассмотрите рисунок и выполните задание.



22. Установите соответствие между характеристиками и животными, обозначенными на рисунке выше цифрами 1, 2, 3: к каждой позиции, данной в первом столбце, подберите соответствующую позицию из второго столбца.

ХАРАКТЕРИСТИКА

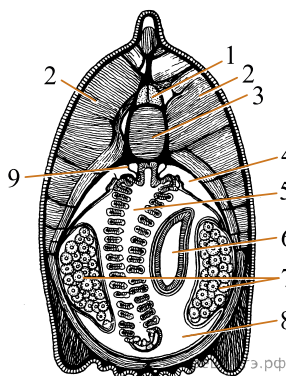
ЖИВОТНОЕ

- | | |
|-----------------------------------|------|
| А) чернильная железа | 1) 1 |
| Б) трахейная дыхательная система | 2) 2 |
| В) глаз с хрусталиком и роговицей | 3) 3 |
| Г) колюще-сосущий ротовой аппарат | |
| Д) мальпигиевы сосуды | |
| Е) две пары антенн | |

Запишите в ответ цифры, расположив их в порядке, соответствующем буквам:

А	Б	В	Г	Д	Е

Рассмотрите рисунок и выполните задание.



23. Установите соответствие между характеристиками и структурами ланцетника, обозначенными на рисунке выше цифрами 1, 2, 3: к каждой позиции, данной в первом столбце, подберите соответствующую позицию из второго столбца.

ХАРАКТЕРИСТИКА

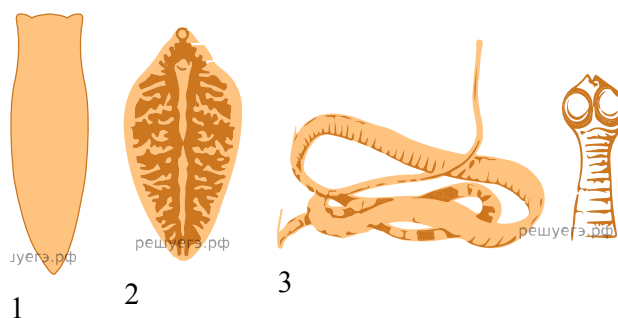
СТРУКТУРА ЛАНЦЕТНИКА

- | | |
|---|------|
| А) является осевым скелетом | 1) 1 |
| Б) образована мышечными волокнами | 2) 2 |
| В) формируется целиком из эктодермы | 3) 3 |
| Г) состоит из нейронов | |
| Д) представляет собой эластичный тяж клеток | |
| Е) имеет трубчатое строение | |

Запишите в ответ цифры, расположив их в порядке, соответствующем буквам:

А	Б	В	Г	Д	Е

Рассмотрите рисунок и выполните задание.



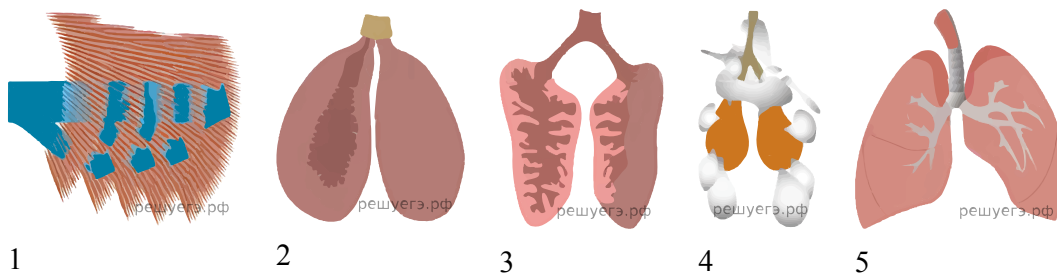
24. Установите соответствие между характеристиками и червями, обозначенными на рисунках цифрами 1, 2, 3: к каждой позиции, данной в первом столбце, подберите соответствующую позицию из второго столбца.

ХАРАКТЕРИСТИКИ	ЧЕРВИ
А) паразитирует в тонком кишечнике	1) 1
Б) свободноживущий	2) 2
В) обитает в желчных протоках позвоночных животных	3) 3
Г) тело покрыто ресничным эпителием	
Д) промежуточных хозяин — малый прудовик	
Е) аэробный	

Запишите в ответ цифры, расположив их в порядке, соответствующем буквам:

А	Б	В	Г	Д	Е

Рассмотрите рисунок и выполните задание.



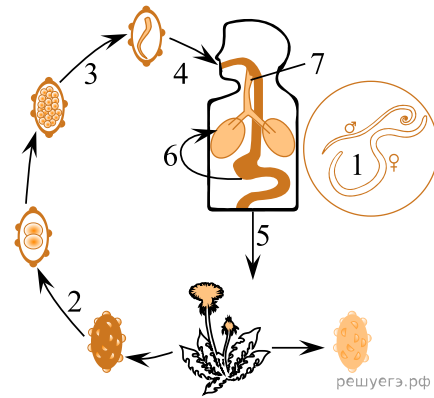
25. Установите соответствие между характеристиками и органами дыхания, обозначенными на рисунках цифрами: к каждой позиции, данной в первом столбце, подберите соответствующую позицию из второго столбца.

ХАРАКТЕРИСТИКИ	ОРГАНЫ
А) увеличение объёма лёгких за счёт диафрагмы	1) 1
Б) нижняя гортань в трахее	2) 2
В) газообмен путём омывания водой	3) 3
Г) кровь дважды обогащается кислородом в легких	4) 4
Д) попадание воздуха в лёгкие путём заглатывания	5) 5
Е) ячеистая структура лёгких	

Запишите в ответ цифры, расположив их в порядке, соответствующем буквам:

А	Б	В	Г	Д	Е

Рассмотрите рисунок и выполните задание.



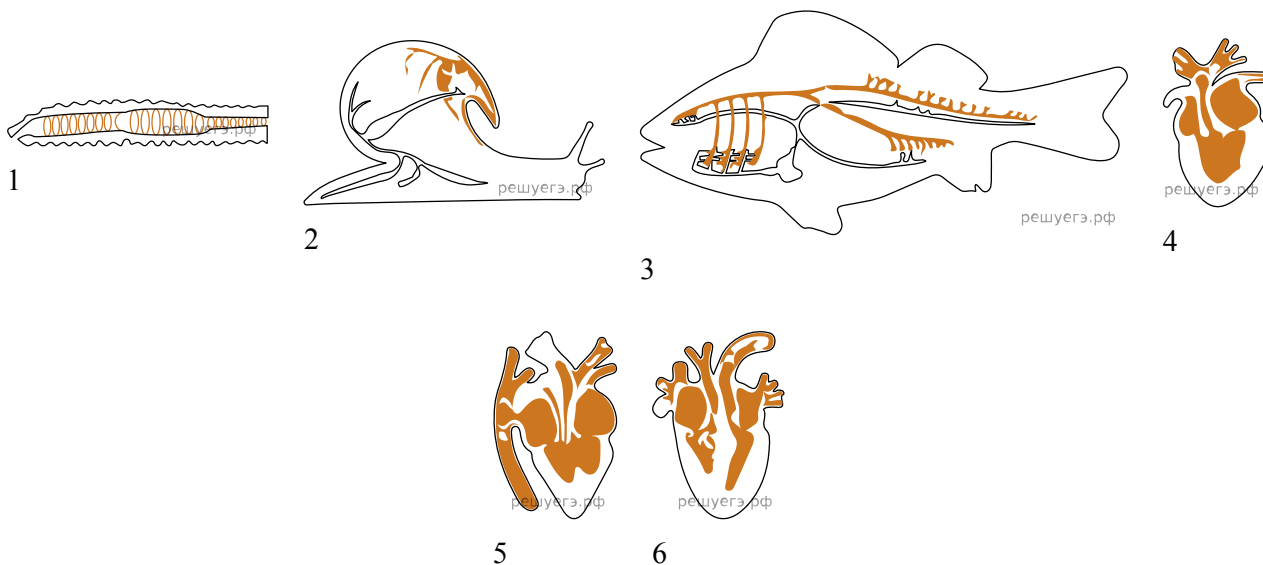
26. Установите соответствие между характеристиками и стадиями жизненного цикла, обозначенными на рисунках цифрами: к каждой позиции, данной в первом столбце, подберите соответствующую позицию из второго столбца.

ХАРАКТЕРИСТИКИ	СТАДИИ ЖИЗНЕННОГО ЦИКЛА
А) инвазионная стадия	1) 1
Б) формирование аэробной личинки	2) 3
В) миграция личинки с током крови	3) 6
Г) образование половозрелых особей	
Д) развитие личинки в яйце	
Е) живут и питаются в тонком кишечнике	

Запишите в ответ цифры, расположив их в порядке, соответствующем буквам:

А	Б	В	Г	Д	Е

Рассмотрите рисунок и выполните задание.



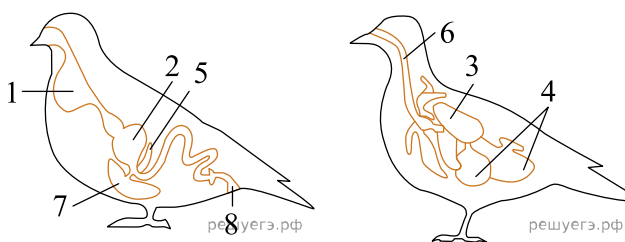
27. Установите соответствие между характеристиками и кровеносными системами, изображёнными на рисунках 1, 2, 3: к каждой позиции, данной в первом столбце, подберите соответствующую позицию из второго столбца.

ХАРАКТЕРИСТИКИ	СИСТЕМЫ
А) сердце содержит венозную кровь	1) 1
Б) сердце на брюшной стороне тела	2) 2
В) изливание крови в лакуны — полости между органами	3) 3
Г) ответвление от аорты жаберных артерий	
Д) сокращение кольцевых сосудов	
Е) незамкнутое строение	

Запишите в ответ цифры, расположив их в порядке, соответствующем буквам:

А	Б	В	Г	Д	Е

Рассмотрите рисунок и выполните задание.



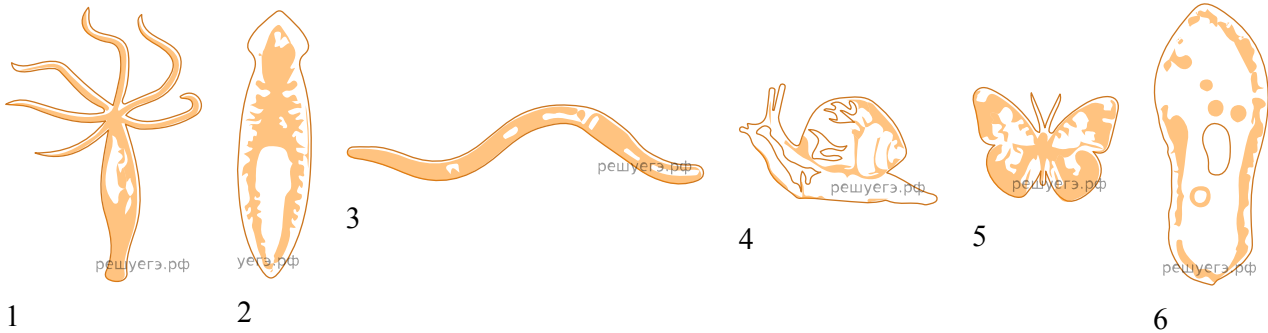
28. Установите соответствие между признаками и органами, отмеченными на рисунках 1, 2, 3: к каждой позиции, данной в первом столбце, подберите соответствующую позицию из второго столбца.

ПРИЗНАКИ	ОРГАНЫ
А) часть пищевода	1) 1
Б) наличие толстой мышечной стенки и гастролитов	2) 2
В) губчатая структура	3) 3
Г) газообмен во время вдоха и выдоха	
Д) имеет соединение с воздушными мешками	
Е) временно накапливается и размягчается пища	

Запишите в ответ цифры, расположив их в порядке, соответствующем буквам:

А	Б	В	Г	Д	Е

Рассмотрите рисунок и выполните задание.



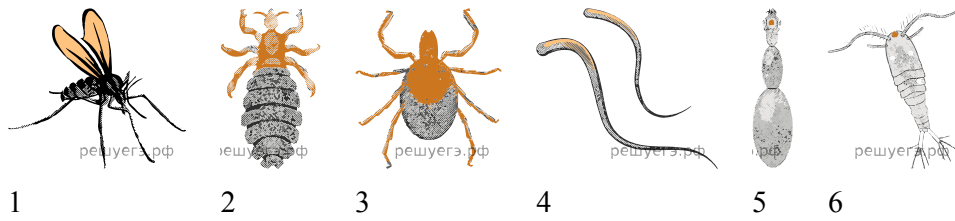
29. Установите соответствие между признаками и животными, изображёнными на рисунках 1, 2, 3, 4: к каждой позиции, данной в первом столбце, подберите соответствующую позицию из второго столбца.

ПРИЗНАКИ	ЖИВОТНЫЕ
А) мезоглея	1) 1
Б) отделы голова, туловище и нога	2) 2
В) три слепо замкнутые ветви кишечника	3) 3
Г) разбросанно-узловая нервная система	4) 4
Д) радиальная симметрия тела	
Е) замкнутая кровеносная система	

Запишите в ответ цифры, расположив их в порядке, соответствующем буквам:

А	Б	В	Г	Д	Е

Рассмотрите рисунок и выполните задание.



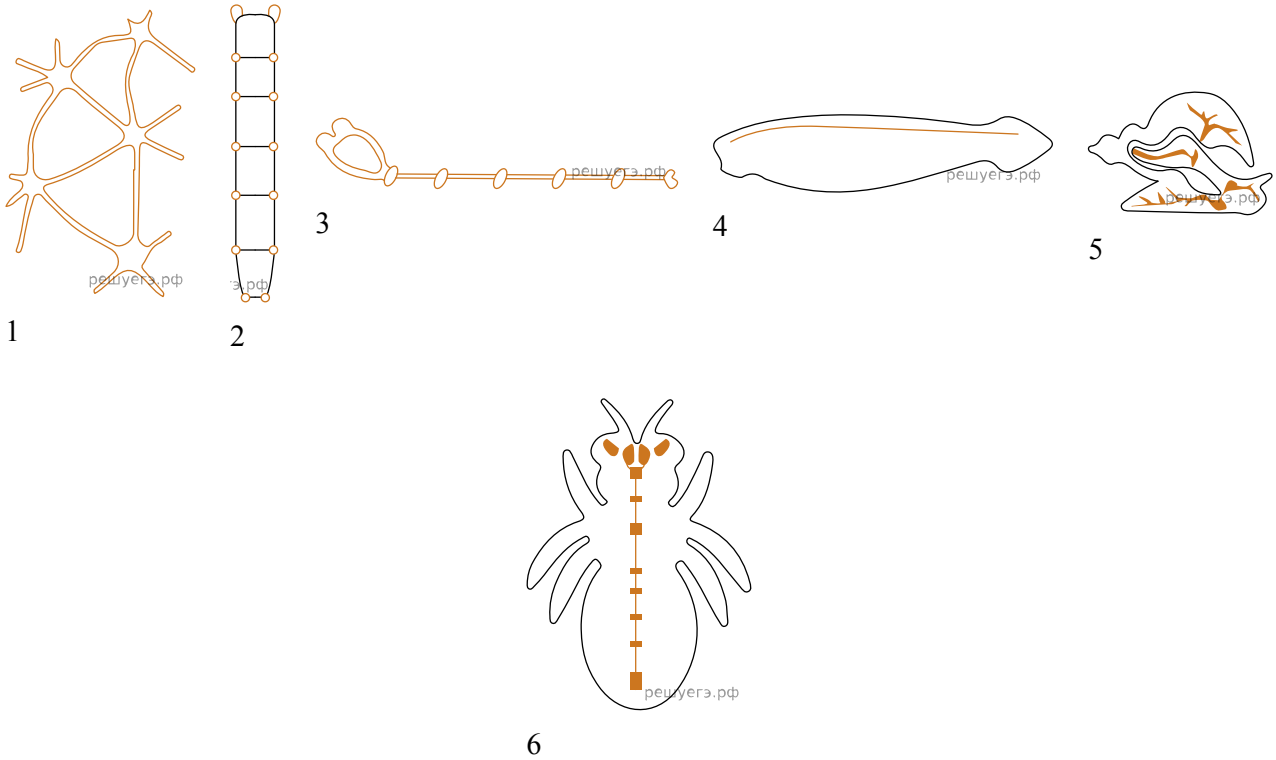
30. Установите соответствие между признаками и животными, изображёнными на рисунках 1, 2, 3, 4: к каждой позиции, данной в первом столбце, подберите соответствующую позицию из второго столбца.

ПРИЗНАКИ	ЖИВОТНЫЕ
А) является возбудителем педикулёза	1) 1
Б) переносит энцефалит	2) 2
В) относится к паукообразным	3) 3
Г) является причиной энтеробиоза	4) 4
Д) основной хозяин малярийного плазмодия	
Е) полное превращение	

Запишите в ответ цифры, расположив их в порядке, соответствующем буквам:

А	Б	В	Г	Д	Е

Рассмотрите рисунок и выполните задание.



31. Установите соответствие между характеристиками и типами нервной системы, изображёнными на рисунках 1, 2, 3, 4: к каждой позиции, данной в первом столбце, подберите соответствующую позицию из второго столбца.

ХАРАКТЕРИСТИКИ

- А) ствольной тип
- Б) наличие окологлоточного нервного кольца
- В) пример ароморфоза кольчатых червей
- Г) характерна для двухслойных животных с радиальной симметрией
- Д) эволюционно наиболее древняя
- Е) характерна для типа Хордовые

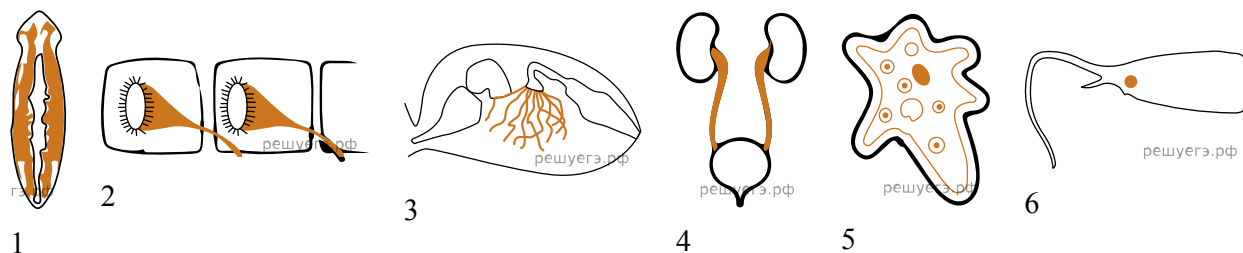
ТИПЫ НЕРВНОЙ СИСТЕМЫ

- 1) 1 2) 2 3) 3 4) 4

Запишите в ответ цифры, расположив их в порядке, соответствующем буквам:

А	Б	В	Г	Д	Е

Рассмотрите рисунок и выполните задание.



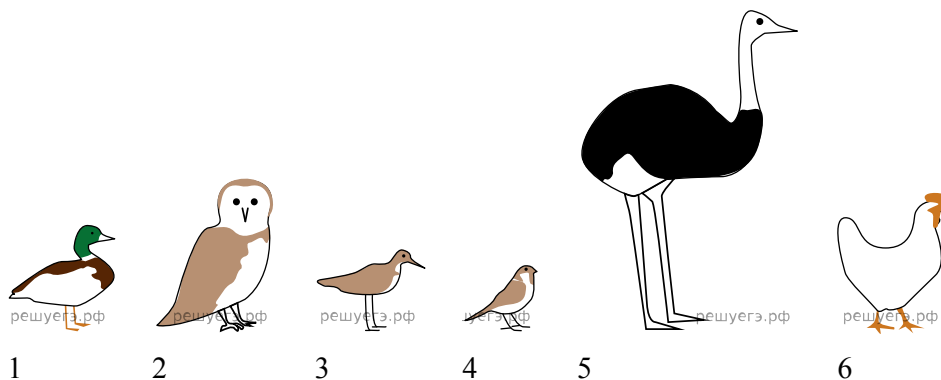
32. Установите соответствие между характеристиками и органами, изображёнными на рисунках 1, 2, 3, 4: к каждой позиции, данной в первом столбце, подберите соответствующую позицию из второго столбца.

ХАРАКТЕРИСТИКИ	ОРГАНЫ
А) фильтруют продукты обмена из паренхимы	1) 1
Б) структурно-функциональная единица системы — нефрон	2) 2
В) выводят продукты обмена в кишку	3) 3
Г) забирают продукты обмена из крови	4) 4
Д) парные структуры в сегментах тела	
Е) фильтруют продукты обмена из целома	

Запишите в ответ цифры, расположив их в порядке, соответствующем буквам:

А	Б	В	Г	Д	Е

Рассмотрите рисунок и выполните задание.



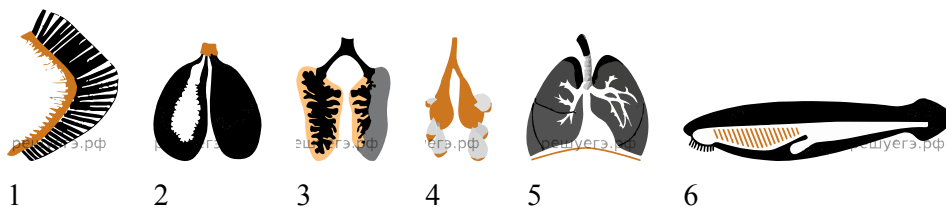
33. Установите соответствие между признаками и птицами, изображёнными на рисунках 1, 2, 3, 4: к каждой позиции, данной в первом столбце, подберите соответствующую позицию из второго столбца.

ПРИЗНАКИ	ПТИЦЫ
А) находятся в конкурентных отношениях с зерноядными птицами	1) 1
Б) входят в экологическую группу «птицы болот»	2) 2
В) обладают мягким оперением и рассечёнными маховыми перьями для бесшумного полёта	3) 3
Г) имеют цедильный аппарат	4) 4
Д) синантропные животные	
Е) обладают хорошо развитыми палочками в сетчатке	

Запишите в ответ цифры, расположив их в порядке, соответствующем буквам:

А	Б	В	Г	Д	Е

Рассмотрите рисунок и выполните задание.



34. Установите соответствие между характеристиками и органами, изображёнными на рисунках 1, 2, 3, 4: к каждой позиции, данной в первом столбце, подберите соответствующую позицию из второго столбца.

ХАРАКТЕРИСТИКИ

- А) имеют образования, в которых заходит воздух, но газообмен не осуществляется
- Б) ароморфоз, обеспечивший уверенное существование и размножение на суше
- В) пронизаны капиллярами, принадлежащими единственному кругу кровообращения
- Г) имеют ячеистое строение
- Д) обеспечивают двойное дыхание
- Е) участвуют в кожно-лёгочном дыхании

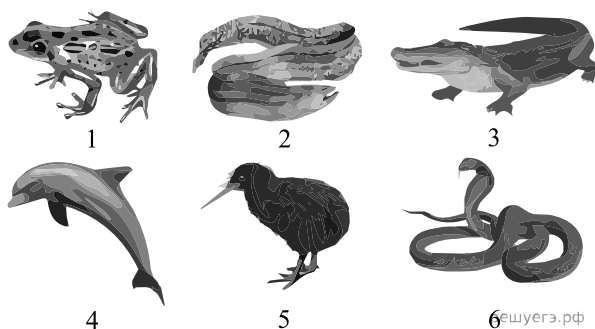
ОРГАНЫ

- 1) 1 2) 2 3) 3 3) 4

Запишите в ответ цифры, расположив их в порядке, соответствующем буквам:

А	Б	В	Г	Д	Е

Рассмотрите рисунок и выполните задание.



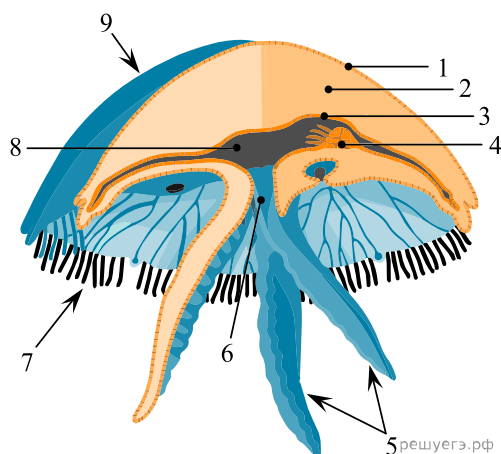
35. Установите соответствие между характеристиками и животными, обозначенными на рисунке выше цифрами 1, 2, 3: к каждой позиции, данной в первом столбце, подберите соответствующую позицию из второго столбца.

ХАРАКТЕРИСТИКА	ЖИВОТНЫЕ		
А) кожа лишена желёз	1) 1	2) 2	3) 3
Б) отсутствие рёбер			
В) наличие у взрослых особей боковой линии			
Г) двухкамерное сердце с венозной кровью			
Д) развитие эмбриона внутри скорлуповой оболочки			
Е) совмещение лёгочного и кожного дыхания			

Запишите в ответ цифры, расположив их в порядке, соответствующем буквам:

А	Б	В	Г	Д	Е

Рассмотрите рисунок и выполните задание.



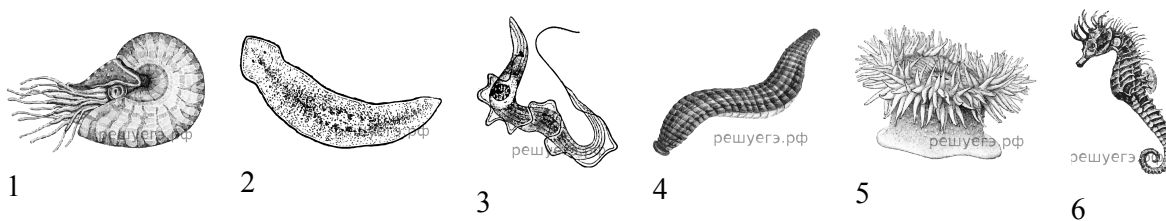
36. Установите соответствие между характеристиками и структурами медузы, обозначенными на рисунке выше цифрами 1, 2, 3: к каждой позиции, данной в первом столбце, подберите соответствующую позицию из второго столбца.

ХАРАКТЕРИСТИКА	СТРУКТУРЫ
А) выполняет роль упругого скелета	1) 1
Б) содержит стрекательные клетки	2) 2
В) осуществляет внутриклеточное пищеварение	3) 3
Г) образована эпителиально-мышечными клетками	
Д) на 98 % состоит из воды	
Е) контактирует с гастральной полостью	

Запишите в ответ цифры, расположив их в порядке, соответствующем буквам:

А	Б	В	Г	Д	Е

Рассмотрите рисунок и выполните задание.



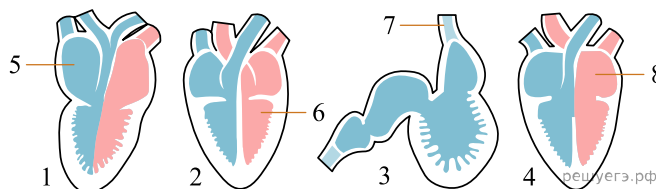
37. Установите соответствие между характеристиками и организмами, изображёнными на рисунках 1, 2, 3: к каждой позиции, данной в первом столбце, подберите соответствующую позицию из второго столбца.

ХАРАКТЕРИСТИКА	ОРГАНИЗМЫ
А) одноклеточное строение	1) 1
Б) паразитический образ жизни	2) 2
В) жаберное дыхание	3) 3
Г) покрытое мантией туловище	
Д) развитый кожно-мускульный мешок	
Е) наличие сердца	

Запишите в ответ цифры, расположив их в порядке, соответствующем буквам:

А	Б	В	Г	Д	Е

Рассмотрите рисунок и выполните задание.



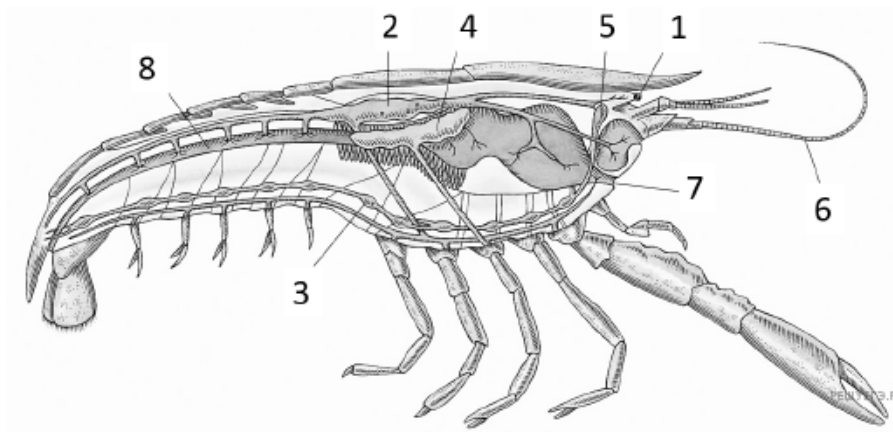
38. Установите соответствие между характеристиками классов животных и органами, обозначенными на рисунках цифрами 1, 2, 3: к каждой позиции, данной в первом столбце, подберите соответствующую позицию из второго столбца.

ХАРАКТЕРИСТИКИ КЛАССОВ ЖИВОТНЫХ	ОРГАНЫ
А) теплокровность	1) 1
Б) амниотическая оболочка	2) 2
В) один круг кровообращения на протяжении всей жизни	3) 3
Г) кожно-лёгочное дыхание	
Д) наличие у многих представителей плавательного пузыря	
Е) обитание взрослых особей и личинок в разных средах жизни	

Запишите в ответ цифры, расположив их в порядке, соответствующем буквам:

А	Б	В	Г	Д	Е

Рассмотрите рисунок и выполните задание.



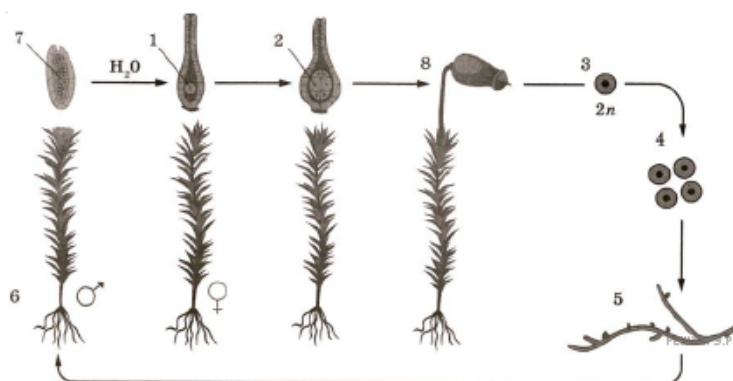
39. Установите соответствие между функциями и структурами тела животного, обозначенными на рисунке выше цифрами 1, 2, 3: к каждой позиции, данной в первом столбце, подберите соответствующую позицию из второго столбца.

ФУНКЦИИ	СТРУКТУРЫ ТЕЛА ЖИВОТНОГО
А) содержит гемолимфу	1) 1
Б) имеет узловое строение	2) 2
В) состоит из фасеток	3) 3
Г) пронизана щелями — остиями	
Д) является парным органом	
Е) имеет мышечную стенку	

Запишите в ответ цифры, расположив их в порядке, соответствующем буквам:

А	Б	В	Г	Д	Е

Рассмотрите рисунок и выполните задание.



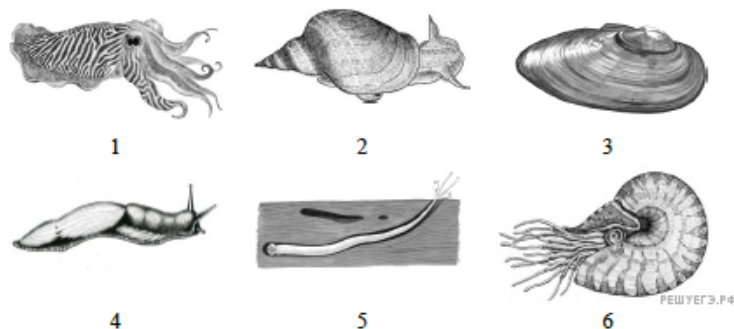
40. Установите соответствие между характеристиками и стадиями жизненного цикла мха, обозначенными на рисунке выше цифрами 1, 2, 3, 4: к каждой позиции, данной в первом столбце, подберите соответствующую позицию из второго столбца.

ХАРАКТЕРИСТИКИ	СТАДИИ ЖИЗНЕННОГО ЦИКЛА МХА
А) расположение и деление в спорангии	1) 1 2) 2 3) 3 4) 4
Б) образование в результате оплодотворения	
В) высвобождение из спорогония при созревании	
Г) половая клетка в архегонии	
Д) развитие в протонеме	
Е) слияние со сперматозоидом	

Запишите в ответ цифры, расположив их в порядке, соответствующем буквам:

А	Б	В	Г	Д	Е

Рассмотрите рисунок и выполните задание.



41. Установите соответствие между характеристиками и моллюсками, обозначенными на рисунке выше цифрами 1, 2, 3: к каждой позиции, данной в первом столбце, подберите соответствующую позицию из второго столбца.

ХАРАКТЕЕРИСТИКИ

- А) асимметрия тела
- Б) способность к образованию жемчужин
- В) лёгочное дыхание
- Г) наличие чернильной железы
- Д) участие в жизненном цикле печёночного сосальщика
- Е) развитие с личинками-глохидиями

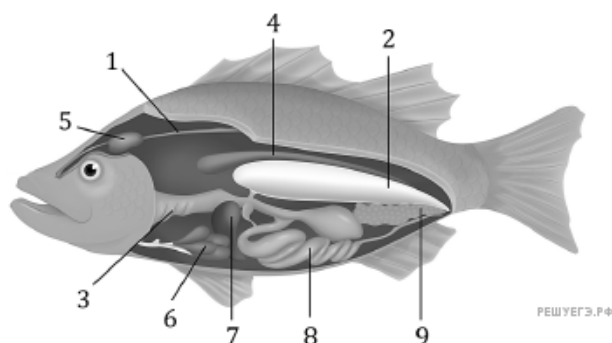
МОЛЛЮСКИ

- 1) 1
- 2) 2
- 3) 3

Запишите в ответ цифры, расположив их в порядке, соответствующем буквам:

А	Б	В	Г	Д	Е

Рассмотрите рисунок и выполните задание.



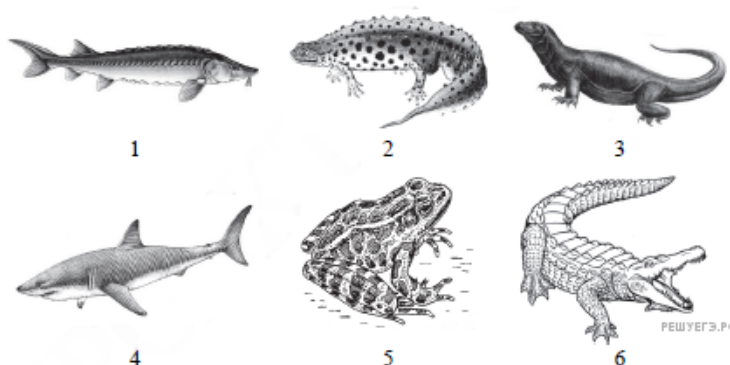
42. Установите соответствие между характеристиками и органами рыбы, обозначенными на рисунке выше цифрами 1, 2, 3: к каждой позиции, данной в первом столбце, подберите соответствующую позицию из второго столбца.

ХАРАКТЕЕРИСТИКИ	ОРГАНЫ РЫБЫ
А) содержит лепестки и тычинки	1) 1
Б) располагается в позвоночном канале	2) 2
В) является гидростатическим органом	3) 3
Г) осуществляет газообмен с внешней средой	
Д) обеспечивает двигательные рефлексы	
Е) образуется из пищевода	

Запишите в ответ цифры, расположив их в порядке, соответствующем буквам:

А	Б	В	Г	Д	Е

Рассмотрите рисунок и выполните задание.



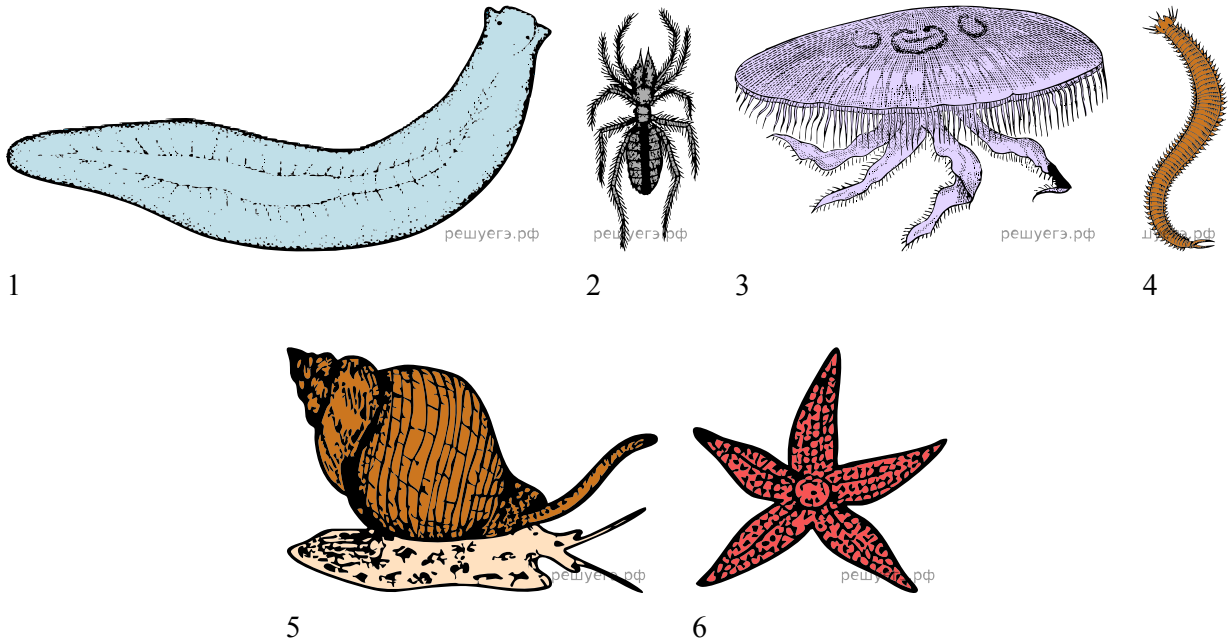
43. Установите соответствие между характеристиками и животными, изображёнными на рисунках 1, 2, 3: к каждой позиции, данной в первом столбце, подберите соответствующую позицию из второго столбца.

ХАРАКТЕЕРИСТИКИ	ЖИВОТНЫЕ
А) только венозная кровь в сердце	1) 1 2) 2 3) 3
Б) хвостатое земноводное	
В) наличие грудной клетки	
Г) наличие зародышевой оболочки — амниона	
Д) наличие в позвоночнике только двух отделов: туловищного и хвостового	
Е) размножение на суше	

Запишите в ответ цифры, расположив их в порядке, соответствующем буквам:

А	Б	В	Г	Д	Е

Рассмотрите рисунок и выполните задание.



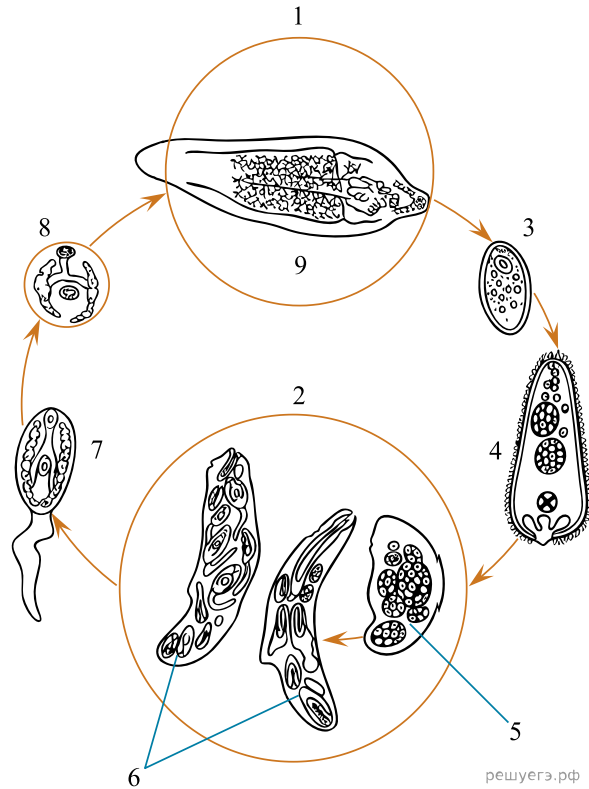
44. Установите соответствие между характеристиками и животными, изображёнными на рисунках 1, 2, 3: к каждой позиции, данной в первом столбце, подберите соответствующую позицию из второго столбца.

ХАРАКТЕЕРИСТИКИ	ЖИВОТНЫЕ
А) наличие стрекательных клеток	1) 1
Б) кожно-мускульный мешок	2) 2
В) трахейное дыхание	3) 3
Г) незамкнутая кровеносная система	
Д) студенистая мезоглея	
Е) лестничная нервная система	

Запишите в ответ цифры, расположив их в порядке, соответствующем буквам:

А	Б	В	Г	Д	Е

Рассмотрите рисунок и выполните задание.



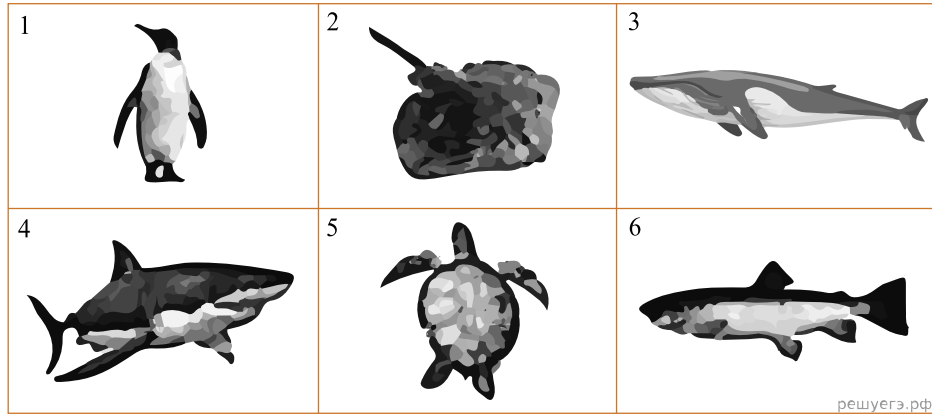
45. Установите соответствие между характеристиками и хозяевами паразита, обозначенными на схеме цифрами 1, 2: к каждой позиции, данной в первом столбце, подберите соответствующую позицию из второго столбца.

ХАРАКТЕЕРИСТИКИ	ХОЗЯЕВА ПАРАЗИТА
А) заражается при употреблении травы	1) 1
Б) является промежуточным хозяином	2) 2
В) обитает в воде	
Г) содержит половозрелую стадию	
Д) выводит во внешнюю среду яйца паразита	
Е) относится к беспозвоночным животным	

Запишите в ответ цифры, расположив их в порядке, соответствующем буквам:

А	Б	В	Г	Д	Е

Рассмотрите рисунок и выполните задание.



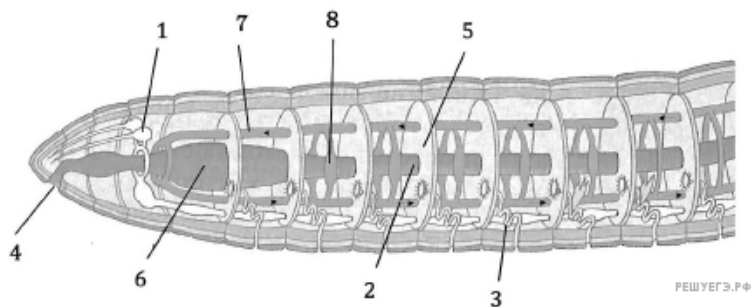
46. Установите соответствие между характеристиками и животными, обозначенными на рисунке цифрами 1, 2, 3: к каждой позиции, данной в первом столбце, подберите соответствующую позицию из второго столбца.

ХАРАКТЕРИСТИКИ	ЖИВОТНЫЕ
А) гладкая кора больших полушарий	1) 1
Б) газообмен осуществляется через жабры	2) 2
В) преимущественно наземный образ жизни	3) 3
Г) скелет представлен хрящом	
Д) вскармливание потомства молоком	
Е) питание эмбриона через пуповину	

Запишите в ответ цифры, расположив их в порядке, соответствующем буквам:

А	Б	В	Г	Д	Е

Рассмотрите рисунок и выполните задание.



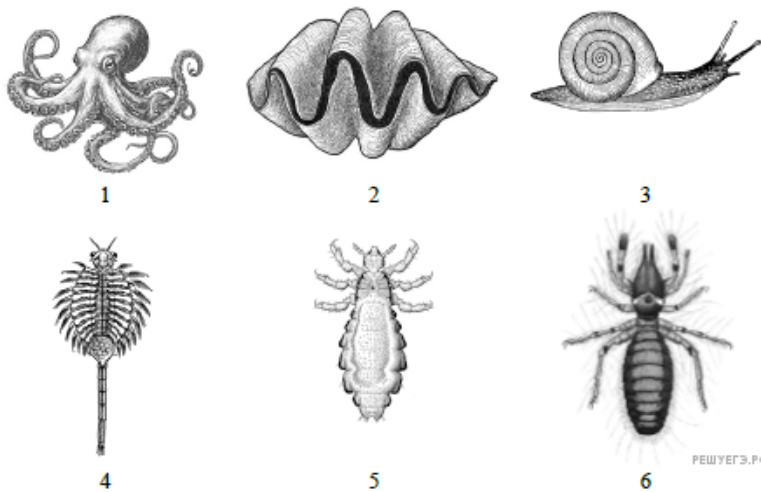
47. Установите соответствие между характеристиками и органами червя, обозначенными на рисунке цифрами 1, 2, 3: к каждой позиции, данной в первом столбце, подберите соответствующую позицию из второго столбца.

ХАРАКТЕРИСТИКИ	ОРГАНЫ ЧЕРВЯ
А) выделяет пищеварительные ферменты	1) 1
Б) регулирует работу внутренних органов	2) 2
В) имеет метанефридальное строение	3) 3
Г) состоит из нейронов	
Д) открывается в целомическую полость	
Е) соединяется с желудком	

Запишите в ответ цифры, расположив их в порядке, соответствующем буквам:

А	Б	В	Г	Д	Е

Рассмотрите рисунок и выполните задание.



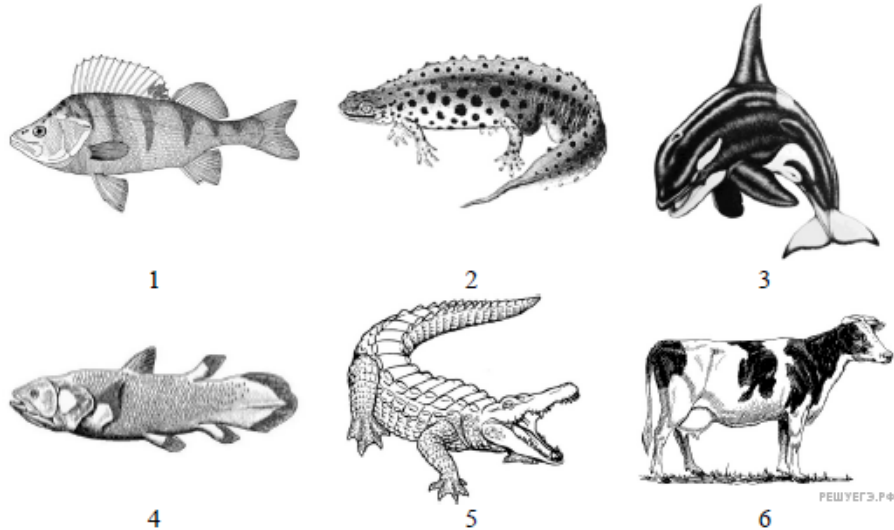
48. Установите соответствие между характеристиками и животными, изображенными на рисунках 1, 2, 3: к каждой позиции, данной в первом столбце, подберите соответствующую позицию из второго столбца.

ХАРАКТЕРИСТИКИ	ОРГАНЫ ЧЕРВЯ
А) лёгочное дыхание	1) 1
Б) наличие мускулов-замыкателей	2) 2
В) отсутствие головы	3) 3
Г) способность к выделению чернил	
Д) редукция раковины	
Е) асимметрия внутреннего строения	

Запишите в ответ цифры, расположив их в порядке, соответствующем буквам:

А	Б	В	Г	Д	Е

Рассмотрите рисунок и выполните задание.



49. Установите соответствие между характеристиками и животными, изображёнными на рисунках 1, 2, 3: к каждой позиции, данной в первом столбце, подберите соответствующую позицию из второго столбца.

ХАРАКТЕРИСТИКИ	ЖИВОТНЫЕ
А) наличие плавательного пузыря	1) 1
Б) наличие жаберных щелей у взрослой особи	2) 2
В) поддержание постоянной температуры тела	3) 3
Г) кожно-лёгочное дыхание	
Д) появление шейного отдела позвоночника	
Е) вторичноводное животное	

Запишите в ответ цифры, расположив их в порядке, соответствующем буквам:

А	Б	В	Г	Д	Е