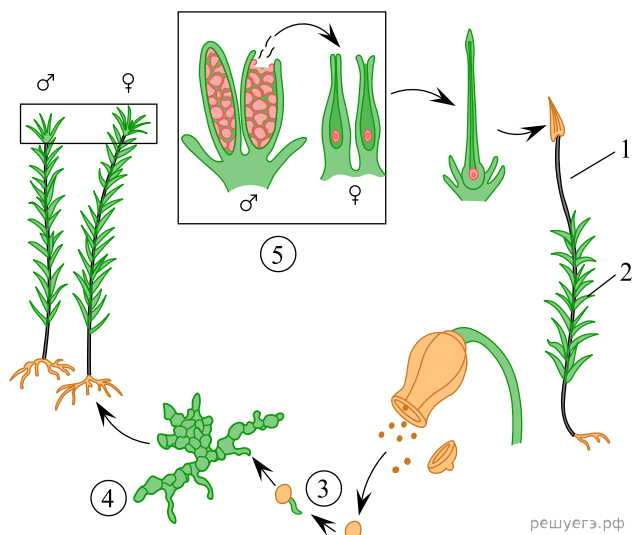


Рассмотрите рисунок и выполните задание.



1. Рассмотрите схему жизненного цикла мха. Установите соответствие между характеристиками и стадиями жизненного цикла:
к каждой позиции, данной в первом столбце, подберите соответствующую позицию из второго столбца.

ХАРАКТЕРИСТИКИ	СТАДИИ ЖИЗНЕННОГО ЦИКЛА
А) Имеет двойной набор хромосом	1) 1
Б) Преобладающая стадия	2) 2
В) Прорастает на гаметофите	3) 3
Г) Состоит из небольшого числа фотосинтезирующих клеток	4) 4
Д) Образуются из спорофита	5) 5
Е) Осуществляется только во влажной среде	

Запишите в ответ цифры, расположив их в порядке, соответствующем буквам:

А	Б	В	Г	Д	Е

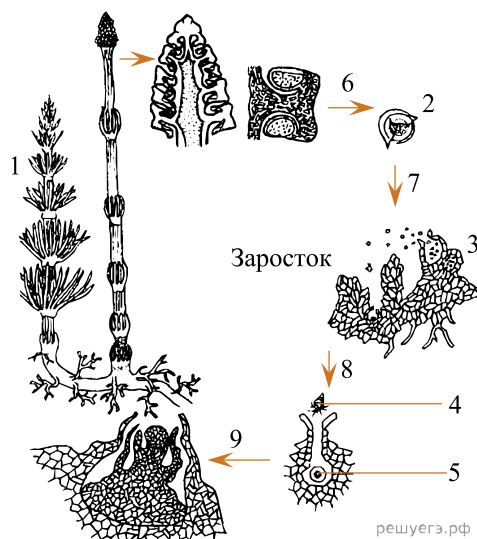
2. Рассмотрите схему жизненного цикла мха. Установите соответствие между характеристиками и стадиями жизненного цикла:
к каждой позиции, данной в первом столбце, подберите соответствующую позицию из второго столбца.

ХАРАКТЕРИСТИКИ	СТАДИИ ЖИЗНЕННОГО ЦИКЛА
А) Оплодотворение	1) 1
Б) Многолетний зелёный побег	2) 2
В) Появляется в результате деления клеток споры	3) 3
Г) Клетки, формирующиеся в спорангиях	4) 4
Д) Бесполое поколение	5) 5
Е) Имеет спорангии	

Запишите в ответ цифры, расположив их в порядке, соответствующем буквам:

А	Б	В	Г	Д	Е

Рассмотрите рисунок и выполните задание.



3. Рассмотрите схему жизненного цикла хвоща. Установите соответствие между характеристиками и стадиями жизненного цикла: к каждой позиции, данной в первом столбце, подберите соответствующую позицию из второго столбца.

ХАРАКТЕРИСТИКИ	СТАДИИ ЖИЗНЕННОГО ЦИКЛА
А) Прорастает в гаметофит	1) 1
Б) Бесполое поколение	2) 2
В) Формирует антеридии и архегонии	3) 3
Г) Образует гаметы	
Д) Образует спорангии	
Е) Половое поколение	

Запишите в ответ цифры, расположив их в порядке, соответствующем буквам:

А	Б	В	Г	Д	Е

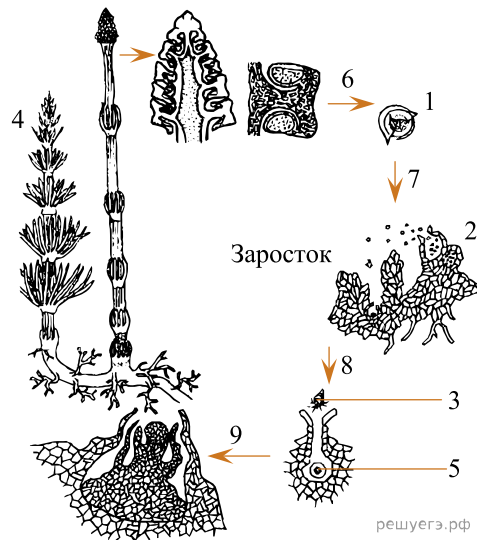
4. Рассмотрите схему жизненного цикла хвоща. Установите соответствие между характеристиками и стадиями жизненного цикла: к каждой позиции, данной в первом столбце, подберите соответствующую позицию из второго столбца.

ХАРАКТЕРИСТИКИ	СТАДИИ ЖИЗНЕННОГО ЦИКЛА
А) Формируется в спорангиях	1) 1
Б) Преобладающее поколение	2) 2
В) Может формировать клубни	3) 3
Г) Осуществляет процесс оплодотворения	
Д) Образуется в результате мейоза	
Е) После оплодотворения развивается спорофит	

Запишите в ответ цифры, расположив их в порядке, соответствующем буквам:

А	Б	В	Г	Д	Е

Рассмотрите рисунок и выполните задание.



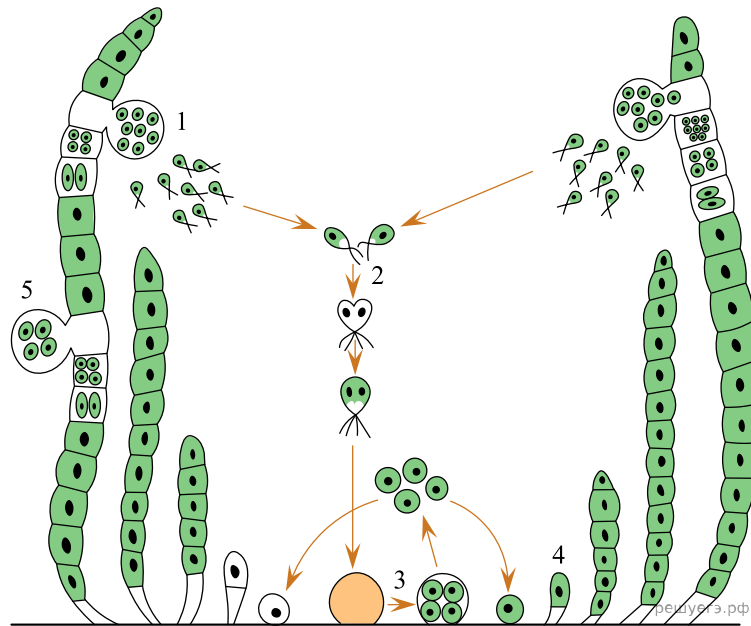
5. Рассмотрите схему жизненного цикла хвоща. Установите соответствие между характеристиками и стадиями жизненного цикла: к каждой позиции, данной в первом столбце, подберите соответствующую позицию из второго столбца.

ХАРАКТЕРИСТИКИ	СТАДИИ ЖИЗНЕННОГО ЦИКЛА
А) Имеет специальные нитевидные выросты — элатеры	1) 1
Б) Образует половые клетки	2) 2
В) Даёт начало гаплоидному поколению	3) 3
Г) Передвигается в водной среде	
Д) Образуется в антеридиях	
Е) Клетка формирующаяся митозом	

Запишите в ответ цифры, расположив их в порядке, соответствующем буквам:

А	Б	В	Г	Д	Е

Рассмотрите рисунок и выполните задание.



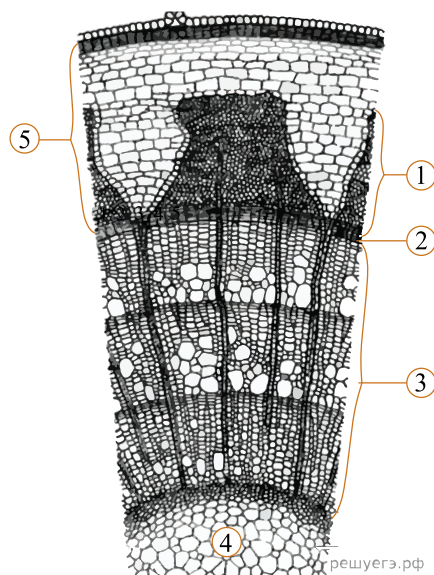
6. Рассмотрите схему жизненного цикла улотрикса. Установите соответствие между характеристиками и стадиями жизненного цикла: к каждой позиции, данной в первом столбце, подберите соответствующую позицию из второго столбца.

ХАРАКТЕРИСТИКИ	СТАДИИ ЖИЗНЕННОГО ЦИКЛА
А) Оплодотворение	1) 1
Б) Деление зиготы	2) 2
В) Формирование из споры новой водоросли	3) 3
Г) Образование гамет	4) 4
Д) Слияние гамет	
Е) Деление мейозом	

Запишите в ответ цифры, расположив их в порядке, соответствующем буквам:

А	Б	В	Г	Д	Е

Рассмотрите рисунок и выполните задание.



7. Рассмотрите схему внутреннего строения стебля. Установите соответствие между характеристиками и частями стебля, обозначенными на рисунке цифрами: к каждой позиции, данной в первом столбце, подберите соответствующую позицию из второго столбца.

ХАРАКТЕРИСТИКИ	ТКАНИ
А) Располагается в коре	1) 1
Б) Осуществляет восходящий ток	2) 2
В) Осуществляет рост стебля	3) 3
Г) Относится к образовательным тканям	
Д) Имеет ситовидные трубки	
Е) Проводящие элементы живые	

Запишите в ответ цифры, расположив их в порядке, соответствующем буквам:

А	Б	В	Г	Д	Е

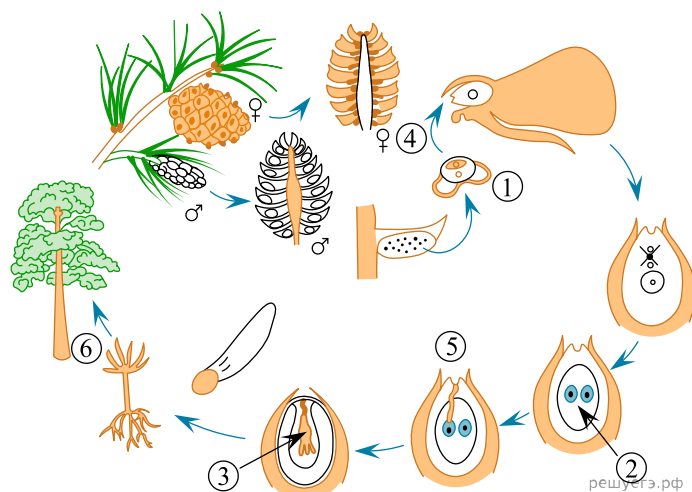
8. Рассмотрите схему внутреннего строения стебля. Установите соответствие между характеристиками и частями стебля, обозначенными на рисунке цифрами: к каждой позиции, данной в первом столбце, подберите соответствующую позицию из второго столбца.

ХАРАКТЕРИСТИКИ	ТКАНИ
А) Имеет сосуды	1) 1
Б) Осуществляет нисходящий ток	2) 2
В) Имеет клетки спутницы	3) 3
Г) Состоит из мёртвых проводящих элементов	
Д) Проводит минеральные вещества и воду	
Е) Расположение на границе проводящих тканей	

Запишите в ответ цифры, расположив их в порядке, соответствующем буквам:

А	Б	В	Г	Д	Е

Рассмотрите рисунок и выполните задание.



9. Рассмотрите схему жизненного цикла голосеменного растения. Установите соответствие между характеристиками и стадиями жизненного цикла: к каждой позиции, данной в первом столбце, подберите соответствующую позицию из второго столбца.

ХАРАКТЕРИСТИКИ	СТАДИИ ЖИЗНЕННОГО ЦИКЛА
А) Формируется в мужских шишках	1) 1
Б) Диплоидная стадия	2) 2
В) Женский гаметофит	3) 3
Г) Имеет семядоли	
Д) Обладает воздушными камерами	
Е) Формирует эндосперм	

Запишите в ответ цифры, расположив их в порядке, соответствующем буквам:

А	Б	В	Г	Д	Е

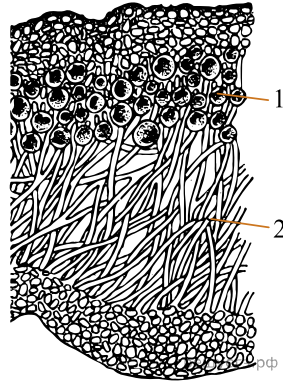
10. Рассмотрите схему жизненного цикла голосемянного растения. Установите соответствие между характеристиками и стадиями жизненного цикла: к каждой позиции, данной в первом столбце, подберите соответствующую позицию из второго столбца.

ХАРАКТЕРИСТИКИ	СТАДИИ ЖИЗНЕННОГО ЦИКЛА
А) Женский гаметофит	1) 1
Б) Мужской гаметофит	2) 2
В) Имеет зародышевую почку	3) 3
Г) Формирует яйцеклетку	
Д) Часть семени	
Е) Находится в семязачатках	

Запишите в ответ цифры, расположив их в порядке, соответствующем буквам:

А	Б	В	Г	Д	Е

Рассмотрите рисунок и выполните задание.



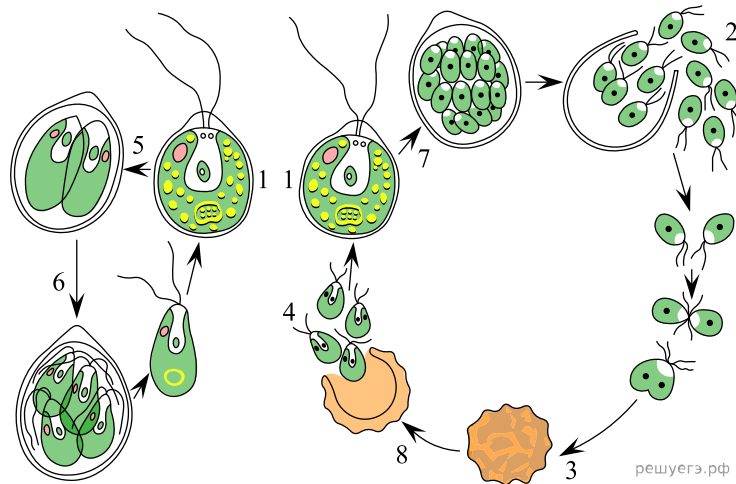
11. Установите соответствие между характеристиками и компонентами лишайника, обозначенными на рисунке выше цифрами: к каждой позиции, данной в первом столбце, подберите соответствующую позицию из второго столбца.

ХАРАКТЕРИСТИКА	КОМПОНЕНТ ЛИШАЙНИКА
А) состоит из гифов	1) 1
Б) фиксирует атмосферный азот	2) 2
В) всасывает минеральные вещества из субстрата	
Г) осуществляет фотосинтез	
Д) образует ризоиды	
Е) питается гетеротрофно	

Запишите в ответ цифры, расположив их в порядке, соответствующем буквам.

А	Б	В	Г	Д	Е

Рассмотрите рисунок и выполните задание.



12. Установите соответствие между характеристиками и стадиями жизненного цикла хламидомонады, обозначенными на рисунке выше цифрами: к каждой позиции, данной в первом столбце, подберите соответствующую позицию из второго столбца.

ХАРАКТЕРИСТИКИ

- А) покоящаяся стадия
- Б) половые клетки
- В) в благоприятных условиях делится митотически
- Г) переносит неблагоприятные условия
- Д) зооспоры
- Е) клетки данного типа сливаются друг с другом

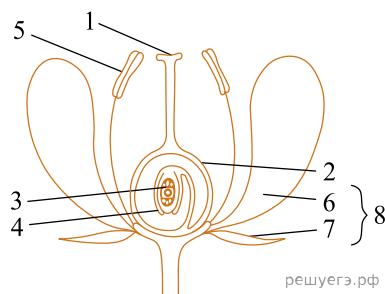
СТАДИЯ ЖИЗНЕННОГО ЦИКЛА

- 1) 1
- 2) 2
- 3) 3
- 4) 4

Запишите в ответ цифры, расположив их в порядке, соответствующем буквам:

А	Б	В	Г	Д	Е

Рассмотрите рисунок и выполните задание.



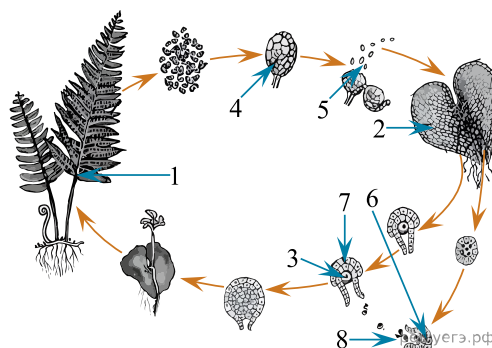
13. Установите соответствие между характеристиками и структурами, обозначенными на рисунке цифрами 1,2,3: к каждой позиции, данной в первом столбце, подберите соответствующую позицию из второго столбца.

ХАРАКТЕРИСТИКИ	СТРУКТУРЫ
А) из этой структуры образуется околоплодник	1) 2) 3)
Б) образуется из макроспоры	
В) женский гаметофит	
Г) образование влажной камеры для семязачатка	
Д) улавливает пыльцу	
Е) участвует в оплодотворении	

Запишите в ответ цифры, расположив их в порядке, соответствующем буквам:

А	Б	В	Г	Д	Е

Рассмотрите рисунок и выполните задание.



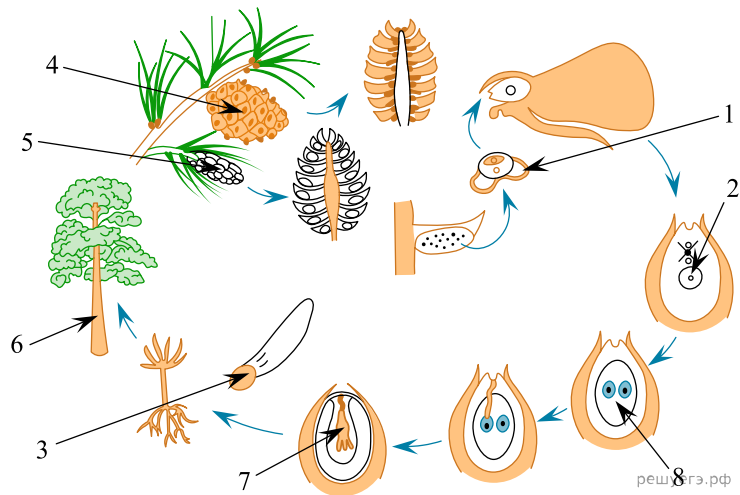
14. Установите соответствие между характеристиками и стадиями жизненного цикла папоротника, обозначенными на рисунке выше цифрами 1, 2, 3: к каждой позиции, данной в первом столбце, подберите соответствующую позицию из второго столбца.

ХАРАКТЕРИСТИКИ	СТАДИИ ЖИЗНЕННОГО ЦИКЛА ПАПОРОТНИКА
А) многолетнее диплоидное растение	1) 1 2) 2 3) 3
Б) участвует в оплодотворении	
В) образует мужские и женские гаметы	
Г) на этом растении образуются споры	
Д) является гаметофитом в жизненном цикле	
Е) женская гамета	

Запишите в ответ цифры, расположив их в порядке, соответствующем буквам:

А	Б	В	Г	Д	Е

Рассмотрите рисунок и выполните задание.



15. Установите соответствие между характеристиками и стадиями жизненного цикла сосны, обозначенными на рисунке выше цифрами 1, 2, 3: к каждой позиции, данной в первом столбце, подберите соответствующую позицию из второго столбца.

ХАРАКТЕРИСТИКИ

- А) развивается из микроспоры
- Б) содержит гаплоидный эндосперм
- В) участвует в расселении растения
- Г) образуется внутри семязачатка
- Д) содержит генеративное и вегетативное ядро
- Е) является макроспорой

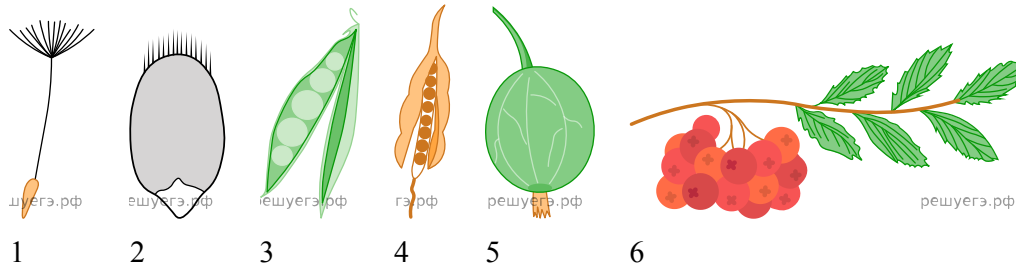
СТАДИИ ЖИЗНЕННОГО ЦИКЛА СОСНЫ

- 1) 1
- 2) 2
- 3) 3

Запишите в ответ цифры, расположив их в порядке, соответствующем буквам:

А	Б	В	Г	Д	Е

Рассмотрите рисунок и выполните задание.



16. Установите соответствие между характеристиками и типами плодов, обозначенными на рисунке выше цифрами 1, 2, 3: к каждой позиции, данной в первом столбце, подберите соответствующую позицию из второго столбца.

ХАРАКТЕРИСТИКИ

- А) созревает в соцветии корзинка
- Б) околоплодник сростается с семенной кожурой
- В) характерен для бобовых
- Г) характерен для одуванчика, василька, репейника
- Д) содержит в зародыше семени одну семядолю
- Е) распространяется ветром

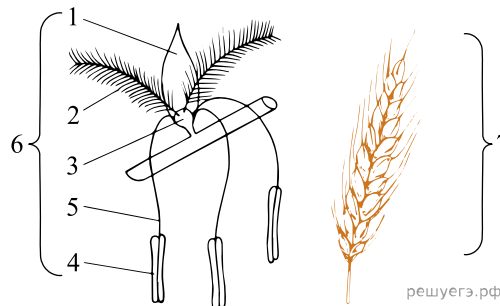
ТИПЫ ПЛОДОВ

- 1) 1 2) 2 3) 3

Запишите в ответ цифры, расположив их в порядке, соответствующем буквам:

А	Б	В	Г	Д	Е

Рассмотрите рисунок и выполните задание.



17. Установите соответствие между характеристиками и структурами, обозначенными на рисунке выше цифрами 1, 2, 3: к каждой позиции, данной в первом столбце, подберите соответствующую позицию из второго столбца.

ХАРАКТЕРИСТИКИ

- А) считается редуцированным элементом цветка
- Б) содержит семязачаток
- В) имеет большую площадь поверхности
- Г) отвечает за улавливание пыльцы
- Д) начинает расти пыльцевая трубка
- Е) в нем происходит двойное оплодотворение

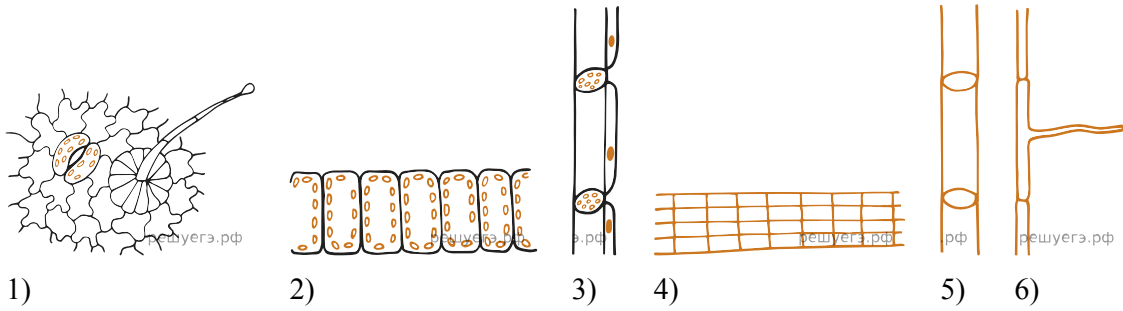
СТРУКТУРЫ

- 1) 1
- 2) 2
- 3) 3

Запишите в ответ цифры, расположив их в порядке, соответствующем буквам:

А	Б	В	Г	Д	Е

Рассмотрите рисунок и выполните задание.



18. Установите соответствие между характеристиками и растительными тканями, изображенными на рисунках 1, 2, 3: к каждой позиции, данной в первом столбце, подберите соответствующую позицию из второго столбца.

ХАРАКТЕРИСТИКИ

- А) является главным структурным компонентом луба
- Б) составляет мякоть листа
- В) является основной фотосинтезирующей тканью
- Г) обеспечивает активную транспирацию
- Д) может быть покрыта кутикулой, воском
- Е) может заменяться пробкой

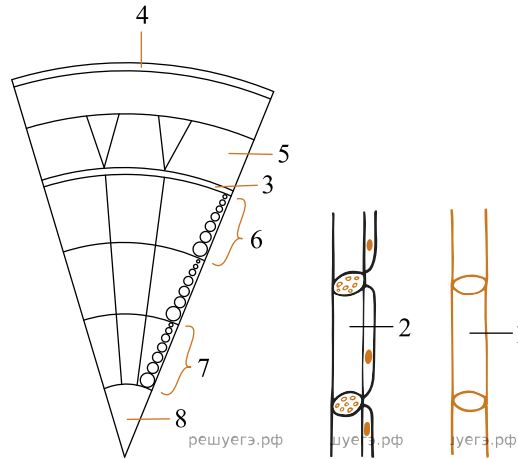
РАСТИТЕЛЬНЫЕ ТКАНИ

- 1) 1
- 2) 2
- 3) 3

Запишите в ответ цифры, расположив их в порядке, соответствующем буквам:

А	Б	В	Г	Д	Е

Рассмотрите рисунок и выполните задание.



19. Установите соответствие между характеристиками и растительными тканями, изображенными на рисунках 1, 2, 3: к каждой позиции, данной в первом столбце, подберите соответствующую позицию из второго столбца.

ХАРАКТЕРИСТИКИ

- А) проводит растворы минеральных солей
- Б) проводит вещества за счет корневого давления и транспирации
- В) содержит ситовидные пластинки
- Г) дает начало флоэме и ксилеме
- Д) является образовательной тканью
- Е) является проводящим элементом луба

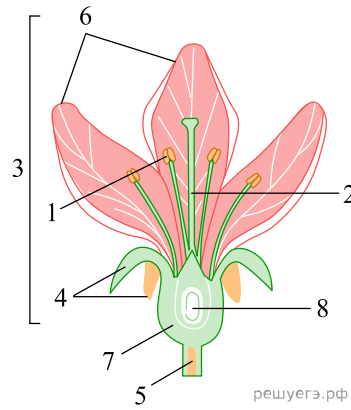
РАСТИТЕЛЬНЫЕ ТКАНИ

- 1) 1 2) 2 3) 3

Запишите в ответ цифры, расположив их в порядке, соответствующем буквам:

А	Б	В	Г	Д	Е

Рассмотрите рисунок и выполните задание.



20. Установите соответствие между характеристиками и структурами цветка, обозначенными на рисунке выше цифрами 1, 2, 3: к каждой позиции, данной в первом столбце, подберите соответствующую позицию из второго столбца.

ХАРАКТЕРИСТИКИ

- А) защищает генеративные органы
- Б) является местом прорастания пыльцы
- В) образован чашечкой и венчиком
- Г) производит пыльцевые зёрна
- Д) имеет рыльце и завязь
- Е) является мужским репродуктивным органом

СТРУКТУРЫ ЦВЕТКА

- 1) 1
- 2) 2
- 3) 3

Запишите в ответ цифры, расположив их в порядке, соответствующем буквам:

А	Б	В	Г	Д	Е

Рассмотрите рисунок и выполните задание.

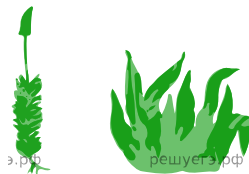


Рис. 1 Рис. 2

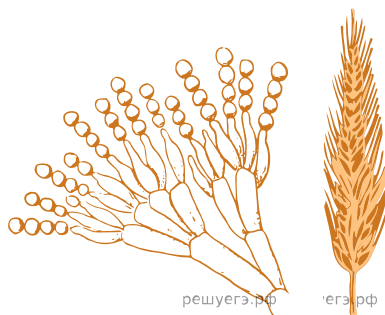
21. Установите соответствие между характеристиками и растениями, обозначенными на рисунках цифрами 1 и 2: к каждой позиции, данной в первом столбце, подберите соответствующую позицию из второго столбца.

ХАРАКТЕРИСТИКИ	РАСТЕНИЯ
А) относятся к группе высших растений	1) 1
Б) не имеют органов и тканей	2) 2
В) наиболее древняя группа растений	
Г) участвуют в образовании торфа	
Д) слаборазвитая проводящая система	
Е) ризоиды служат только для прикрепления к субстрату	

Запишите в ответ цифры, расположив их в порядке, соответствующем буквам:

А	Б	В	Г	Д	Е

Рассмотрите рисунок и выполните задание.



1 2

22. Установите соответствие между характеристиками и грибами, обозначенными на рисунках цифрами 1 и 2: к каждой позиции, данной в первом столбце, подберите соответствующую позицию из второго столбца.

ХАРАКТЕРИСТИКИ	ГРИБЫ
А) паразит	1) 1
Б) имеет голубой мицелий	2) 2
В) источник антибиотика	
Г) прорастает в завязи цветков	
Д) вызывает порчу пищевых продуктов	
Е) растёт на злаковых растениях	

Запишите в ответ цифры, расположив их в порядке, соответствующем буквам:

А	Б	В	Г	Д	Е

Рассмотрите рисунок и выполните задание.



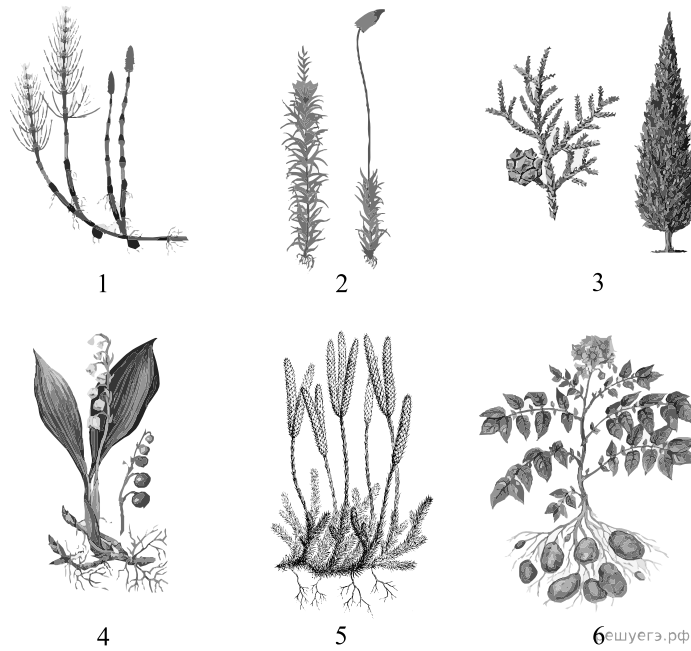
23. Установите соответствие между характеристиками и органами растения, обозначенными на рисунках цифрами 1 и 2: к каждой позиции, данной в первом столбце, подберите соответствующую позицию из второго столбца.

ХАРАКТЕРИСТИКИ	ОРГАНЫ
А) происходит оплодотворение	1) 1
Б) образует мужской гаметофит	2) 2
В) формирует мегаспору	
Г) участвует в развитии зародышевого мешка	
Д) обеспечивает развитие яйцеклетки	
Е) имеет спорогенную ткань	

Запишите в ответ цифры, расположив их в порядке, соответствующем буквам:

А	Б	В	Г	Д	Е

Рассмотрите рисунок и выполните задание.



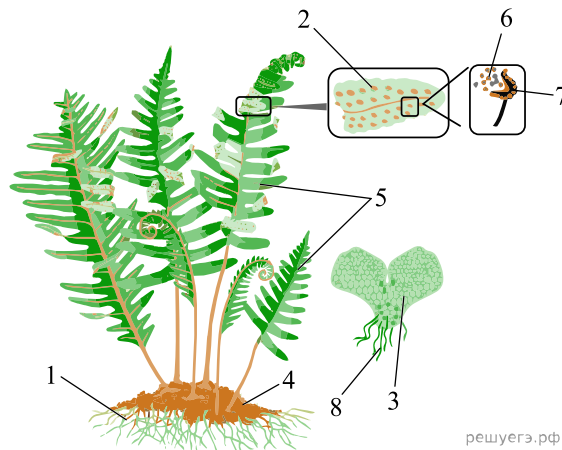
24. Установите соответствие между характеристиками и растениями, обозначенными на рисунках выше цифрами 1, 2, 3: к каждой позиции, данной в первом столбце, подберите соответствующую позицию из второго столбца.

ХАРАКТЕРИСТИКА	РАСТЕНИЕ
А) преобладание гаметофита над спорофитом	1) 1
Б) ветроопыление	2) 2
В) размножение семенами	3) 3
Г) наличие заростка в жизненном цикле	
Д) отсутствие корней	
Е) развитие из протонемы	

Запишите в ответ цифры, расположив их в порядке, соответствующем буквам:

А	Б	В	Г	Д	Е

Рассмотрите рисунок и выполните задание.



решуегэ.рф

25. Установите соответствие между характеристиками и структурами и стадиями жизненного цикла растения, обозначенными на рисунках выше цифрами 1, 2, 3: к каждой позиции, данной в первом столбце, подберите соответствующую позицию из второго столбца.

ХАРАКТЕРИСТИКА

- А) состоит из гаплоидных клеток
- Б) образует споры
- В) осуществляет гаметогенез
- Г) обеспечивает минеральное питание спорофита
- Д) формируется на вайях
- Е) отходит от корневища

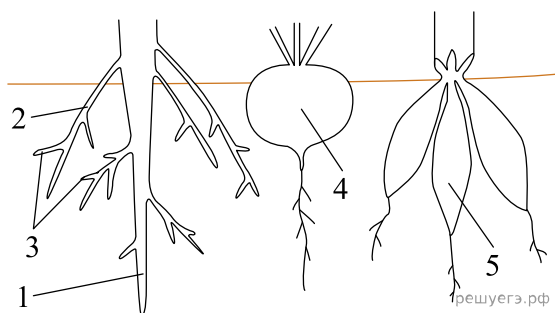
СТРУКТУРА И СТАДИЯ ЖИЗНЕННОГО ЦИКЛА

- 1) 1
- 2) 2
- 3) 3

Запишите в ответ цифры, расположив их в порядке, соответствующем буквам:

А	Б	В	Г	Д	Е

Рассмотрите рисунок и выполните задание.



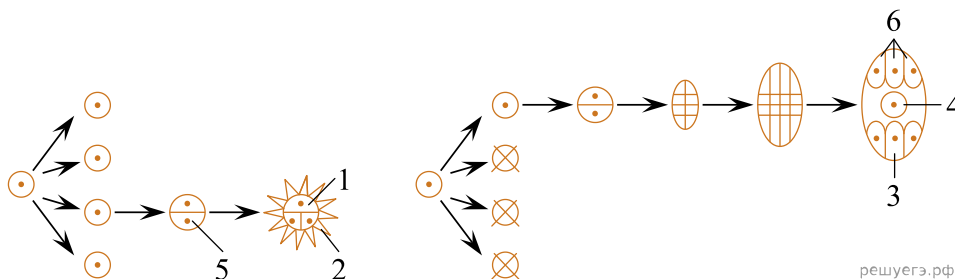
26. Установите соответствие между признаками и корнями, изображёнными на рисунках 1, 2, 3, 4: к каждой позиции, данной в первом столбце, подберите соответствующую позицию из второго столбца.

ПРИЗНАКИ	КОРНИ
А) развитие из зародышевого корешка	1) 1
Б) заложение в зоне проведения корня	2) 2
В) увеличение количества после заглубления	3) 3
Г) увеличение всасывающей поверхности	4) 4
Д) усиление запасающей функции у представителей зонтичных	
Е) отхождение от стебля, листа, клубня, луковицы, корневища	

Запишите в ответ цифры, расположив их в порядке, соответствующем буквам:

А	Б	В	Г	Д	Е

Рассмотрите рисунок и выполните задание.



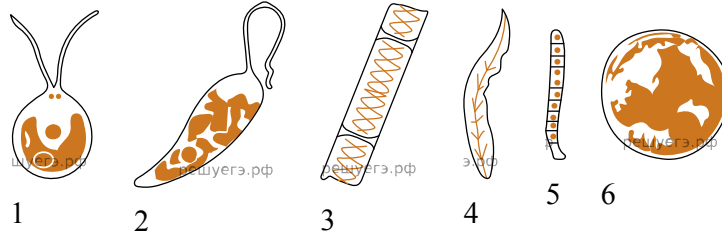
27. Установите соответствие между характеристиками и клетками гаметофитов, изображённых на рисунках 1, 2, 3, 4: к каждой позиции, данной в первом столбце, подберите соответствующую позицию из второго столбца.

ХАРАКТЕРИСТИКИ	КЛЕТКИ
А) образует зиготу при слиянии со спермием	1) 1
Б) формирует пыльцевую трубку	2) 2
В) половая клетка семязачатка	3) 3
Г) результат слияния двух гаплоидных ядер	4) 4
Д) часть зародышевого мешка, участвует в образовании эндосперма	
Е) движется по пыльцевой трубке	

Запишите в ответ цифры, расположив их в порядке, соответствующем буквам:

А	Б	В	Г	Д	Е

Рассмотрите рисунок и выполните задание.



28. Установите соответствие между характеристиками и низшими растениями, изображёнными на рисунках 1, 2, 3, 4: к каждой позиции, данной в первом столбце, подберите соответствующую позицию из второго столбца.

ХАРАКТЕРИСТИКИ

- А) обитатель северных морей, формирует глубоководные заросли
- Б) название рода обусловлено формой хроматофора
- В) систематическое положение не вписывается в рамки классического строгого деления организмов на животных и растений
- Г) служит источником йода
- Д) макроскопический организм
- Е) обладает стигмой и одним хлоропластом

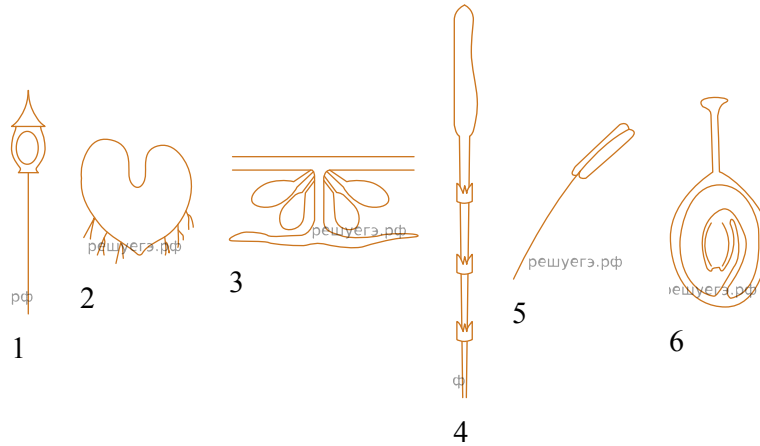
НИЗШИЕ РАСТЕНИЯ

- 1) 1 2) 2 3) 3 4) 4

Запишите в ответ цифры, расположив их в порядке, соответствующем буквам:

А	Б	В	Г	Д	Е

Рассмотрите рисунок и выполните задание.



29. Установите соответствие между характеристиками и органами растений, изображёнными на рисунках 1, 2, 3, 4: к каждой позиции, данной в первом столбце, подберите соответствующую позицию из второго столбца.

ХАРАКТЕРИСТИКИ

- А) спорофит, неспособный к самостоятельному существованию
- Б) орган высших споровых растений, нет у папоротниковидных и моховидных
- В) формируется на гаметофите
- Г) развивается из споры
- Д) имеет покрывальце
- Е) образует гаметы

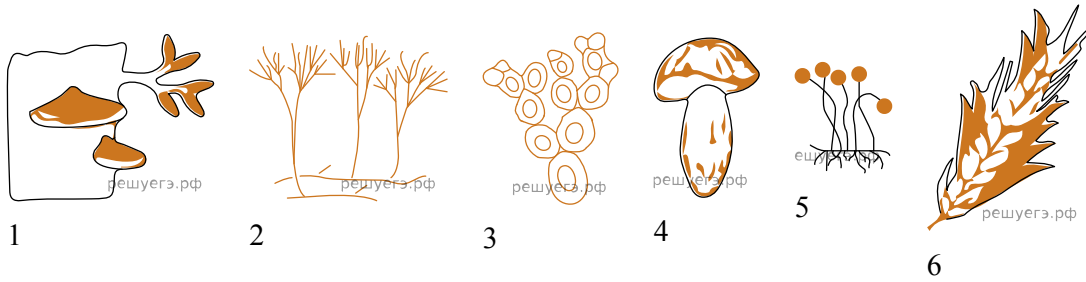
ОРГАНЫ РАСТЕНИЙ

- 1) 1 2) 2 3) 3 4) 4

Запишите в ответ цифры, расположив их в порядке, соответствующем буквам:

А	Б	В	Г	Д	Е

Рассмотрите рисунок и выполните задание.



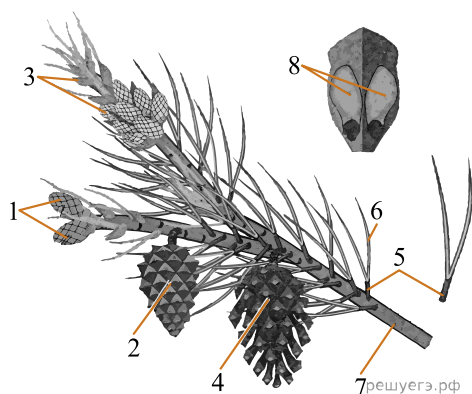
30. Установите соответствие между признаками и организмами, изображёнными на рисунках 1, 2, 3, 4: к каждой позиции, данной в первом столбце, подберите соответствующую позицию из второго столбца.

ПРИЗНАКИ	ОРГАНИЗМЫ
А) конкурирует с белой плесенью	1) 1
Б) обладает способностью формировать микоризу	2) 2
В) одноклеточный гриб	3) 3
Г) плодовое тело без ножки	4) 4
Д) получает энергию путём спиртового брожения	
Е) возможность перехода от паразитизма к сапротрофности	

Запишите в ответ цифры, расположив их в порядке, соответствующем буквам:

А	Б	В	Г	Д	Е

Рассмотрите рисунок и выполните задание.



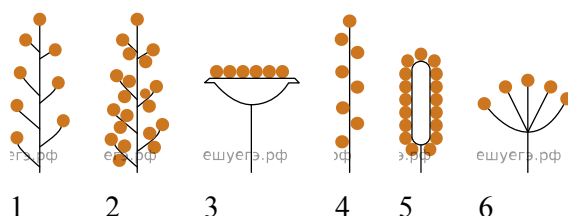
31. Установите соответствие между признаками и шишками, изображёнными на рисунках 1, 2, 3, 4: к каждой позиции, данной в первом столбце, подберите соответствующую позицию из второго столбца.

ПРИЗНАКИ	ШИШКИ
А) распыляющие пыльцу шишки	1) 1
Б) шишки, на которых находятся семязачатки	2) 2
В) готовые к опылению шишки	3) 3
Г) шишки второго года с созревающими семенами	4) 4
Д) шишки, на которых находились семена	
Е) жёлтые от пыльцы мужские шишки	

Запишите в ответ цифры, расположив их в порядке, соответствующем буквам:

А	Б	В	Г	Д	Е

Рассмотрите рисунок и выполните задание.



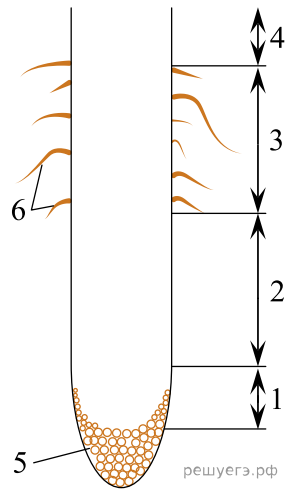
32. Установите соответствие между характеристиками и типами соцветий, изображёнными на рисунках 1, 2, 3: к каждой позиции, данной в первом столбце, подберите соответствующую позицию из второго столбца.

ХАРАКТЕРИСТИКИ	ТИПЫ СОЦВЕТИЙ
А) соцветие ландыша, смородины, черёмухи	1) 1
Б) соцветие ржи, пшеницы, ячменя	2) 2
В) свойственно сложноцветным (астровым)	3) 3
Г) мясистая ось соцветия	
Д) из цветков формируются семянки	
Е) из цветков формируются плоды зерновки	

Запишите в ответ цифры, расположив их в порядке, соответствующем буквам:

А	Б	В	Г	Д	Е

Рассмотрите рисунок и выполните задание.



33. Установите соответствие между характеристиками и зонами, отмеченными на схеме цифрами 1, 2, 3, 4: к каждой позиции, данной в первом столбце, подберите соответствующую позицию из второго столбца.

ХАРАКТЕРИСТИКИ

- А) обеспечивает рост корня в длину
- Б) растворы минеральных солей начинают свой транспорт по осевому цилиндру
- В) обеспечивает формирование боковых корней
- Г) мелкие кубические клетки
- Д) растягивается оболочка и увеличивается вакуоль клеток
- Е) функция обеспечивается за счёт особенностей клеток покровной ткани

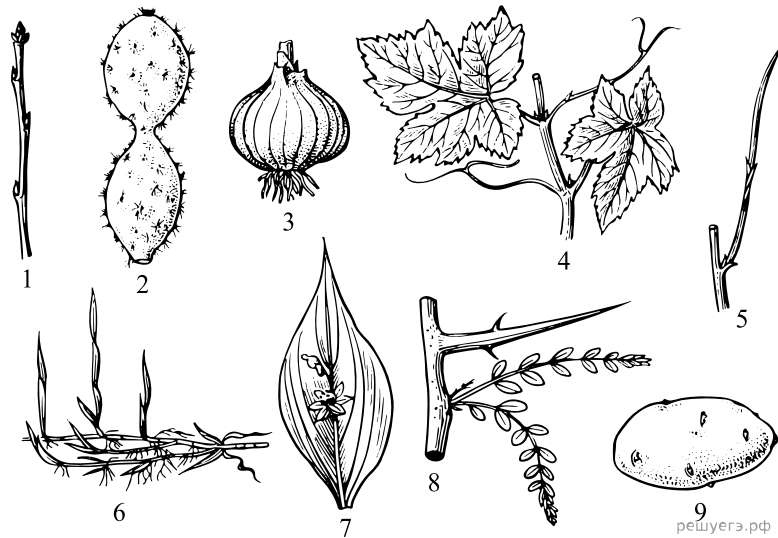
ЗОНЫ

- 1) 1 2) 2 3) 3 4) 4

Запишите в ответ цифры, расположив их в порядке, соответствующем буквам:

А	Б	В	Г	Д	Е

Рассмотрите рисунок и выполните задание.



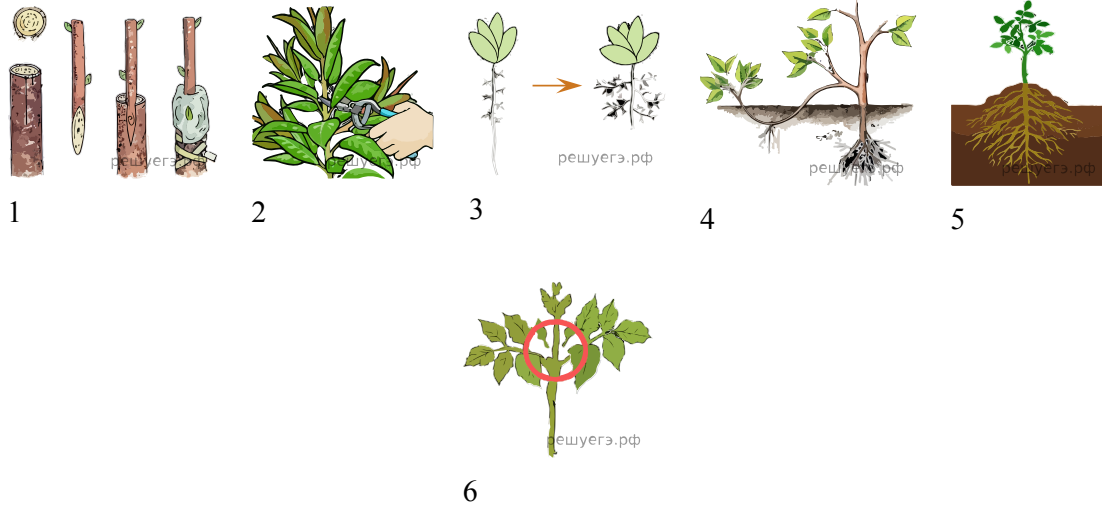
34. Установите соответствие между характеристиками и побегами, обозначенными на рисунках выше цифрами 1, 2, 3: к каждой позиции, данной в первом столбце, подберите соответствующую позицию из второго столбца.

ХАРАКТЕРИСТИКА	ПОБЕГ
А) хранение воды в стебле	1) 1
Б) укороченный стебель — донце	2) 2
В) одревеснение	3) 3
Г) подземное формирование	
Д) редукция листьев	
Е) запасание веществ в чешуях	

Запишите в ответ цифры, расположив их в порядке, соответствующем буквам:

А	Б	В	Г	Д	Е

Рассмотрите рисунок и выполните задание.



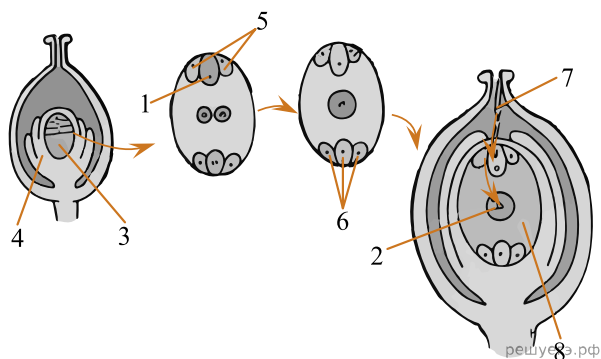
35. Установите соответствие между характеристиками и агротехническими методами, обозначенными на рисунках выше цифрами 1, 2, 3: к каждой позиции, данной в первом столбце, подберите соответствующую позицию из второго столбца.

ХАРАКТЕРИСТИКА	АГРОТЕХНИЧЕСКИЙ МЕТОД
А) удаление корневой меристемы	1) 1
Б) использование привоя и подвоя	2) 2
В) формирование кроны	3) 3
Г) увеличение площади всасывания минеральных веществ	
Д) активация пазушных почек	
Е) объединение свойств разных видов растений	

Запишите в ответ цифры, расположив их в порядке, соответствующем буквам:

А	Б	В	Г	Д	Е

Рассмотрите рисунок и выполните задание.



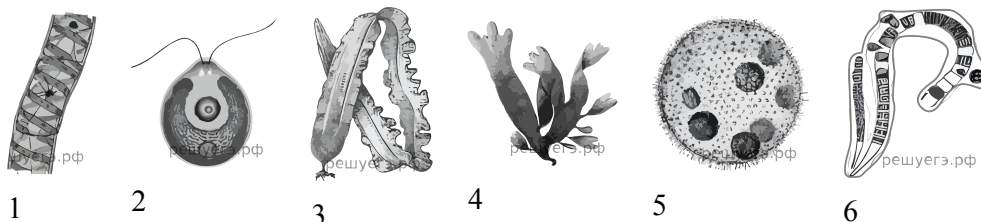
36. Установите соответствие между характеристиками и структурами, обозначенными на рисунке выше цифрами 1, 2, 3: к каждой позиции, данной в первом столбце, подберите соответствующую позицию из второго столбца.

ХАРАКТЕРИСТИКА	СТРУКТУРЫ
А) образуется в результате мейоза	1) 1
Б) имеет диплоидный набор хромосом	2) 2
В) после оплодотворения развивается в зиготу	3) 3
Г) даёт начало эндосперму	
Д) развивается в гаметофит	
Е) является макроспорой	

Запишите в ответ цифры, расположив их в порядке, соответствующем буквам:

А	Б	В	Г	Д	Е

Рассмотрите рисунок и выполните задание.



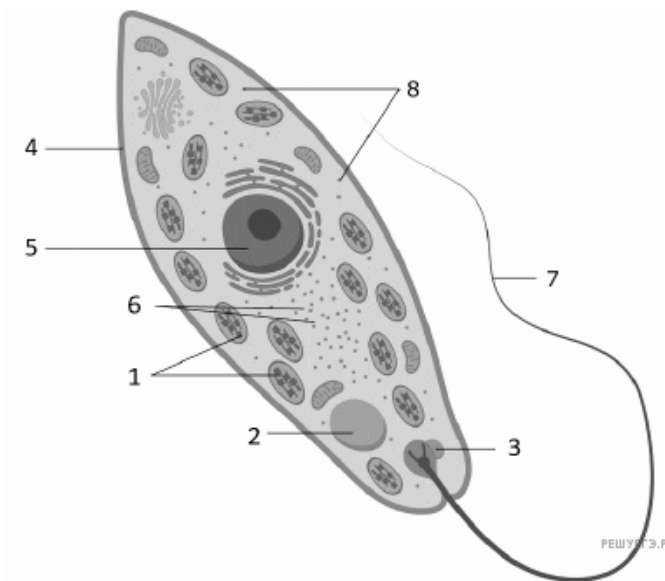
37. Установите соответствие между характеристиками водорослями, обозначенными на рисунке выше цифрами 1, 2, 3: к каждой позиции, данной в первом столбце, подберите соответствующую позицию из второго столбца.

ХАРАКТЕРИСТИКА	ВОДОРОСЛИ
А) способна к конъюгации	1) 1
Б) относится к отделу Бурые водоросли	2) 2
В) обладает чашевидным хлоропластом	3) 3
Г) имеет пластинчатый таллом	
Д) обитает в морской воде	
Е) является одноклеточным организмом	

Запишите в ответ цифры, расположив их в порядке, соответствующем буквам:

А	Б	В	Г	Д	Е

Рассмотрите рисунок и выполните задание.



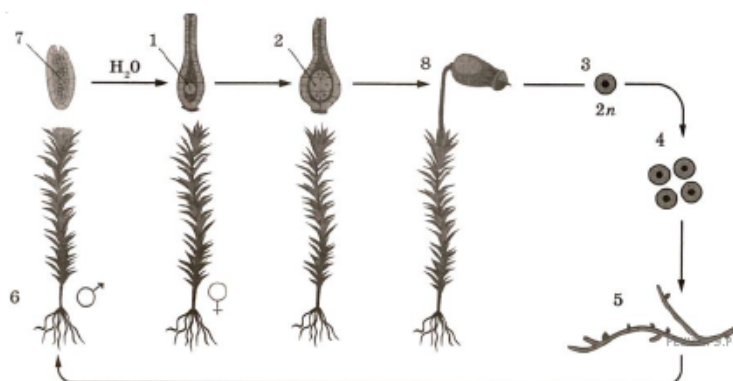
38. Установите соответствие между функциями и структурами организма, обозначенными на рисунке выше цифрами 1, 2, 3: к каждой позиции, данной в первом столбце, подберите соответствующую позицию из второго столбца.

ФУНКЦИИ	СТРУКТУРЫ ОРГАНИЗМА
А) отводит лишнюю воду из клетки	1) 1 2) 2 3) 3
Б) лучше развита у пресноводных простейших	
В) обеспечивает фототаксис	
Г) содержит хлорофилл	
Д) является результатом эндосимбиоза	
Е) позволяет поддерживать постоянный объем цитоплазмы	

Запишите в ответ цифры, расположив их в порядке, соответствующем буквам:

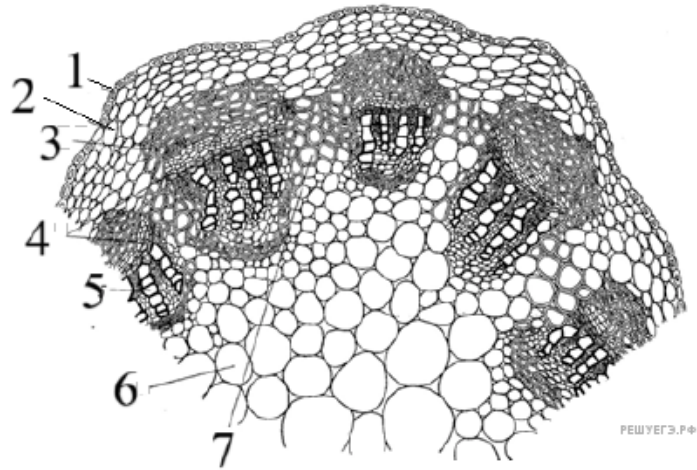
А	Б	В	Г	Д	Е

Рассмотрите рисунок и выполните задание.



39. Каким номером на рисунке обозначена стадия жизненного цикла мха, перед которой происходит редукционное деление?

Рассмотрите рисунок и выполните задание.



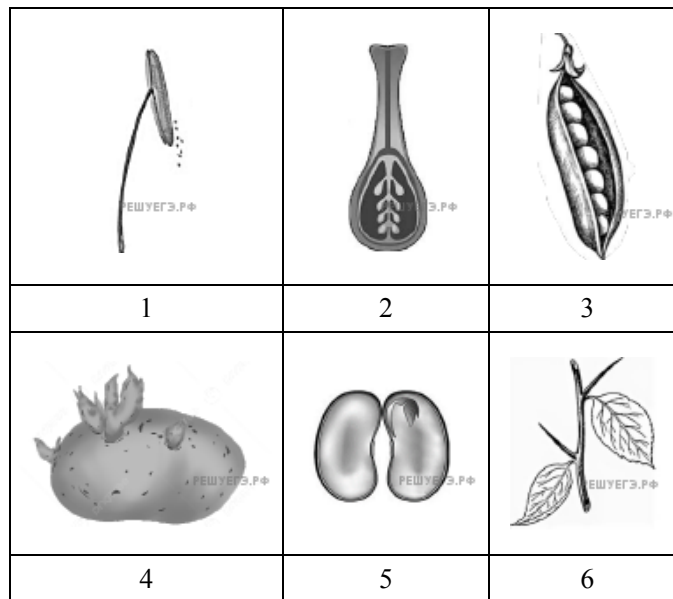
40. Установите соответствие между характеристиками и структурами стебля, обозначенными на рисунке выше цифрами 1, 2, 3: к каждой позиции, данной в первом столбце, подберите соответствующую позицию из второго столбца.

ФУНКЦИИ	СТРУКТУРЫ СТЕБЛЯ
А) содержит ситовидные трубки	1) 1
Б) покрыта кутикулой	2) 2
В) относится к основным тканям	3) 3
Г) обеспечивает проведение сахаров к корням	
Д) входит в состав сосудисто-проводящего пучка	
Е) содержит устьица	

Запишите в ответ цифры, расположив их в порядке, соответствующем буквам:

А	Б	В	Г	Д	Е

Рассмотрите рисунок и выполните задание.



41. Установите соответствие между характеристиками и структурами растений, обозначенными на рисунке выше цифрами 1, 2, 3: к каждой позиции, данной в первом столбце, подберите соответствующую позицию из второго столбца.

ХАРАКТЕЕРИСТИКИ

- А) содержит семязачатки
- Б) производит микроспоры
- В) завершается рыльцем
- Г) образуется после отмирания цветка
- Д) имеет околоплодник
- Е) является местом прорастания пыльцевой трубки

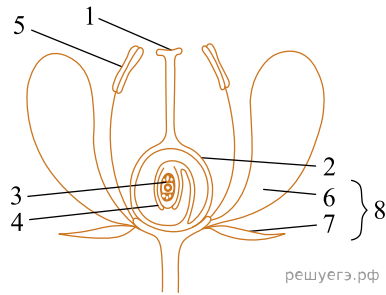
СТРУКТУРЫ РАСТЕНИЙ

- 1) 1
- 2) 2
- 3) 3

Запишите в ответ цифры, расположив их в порядке, соответствующем буквам:

А	Б	В	Г	Д	Е

Рассмотрите рисунок и выполните задание.



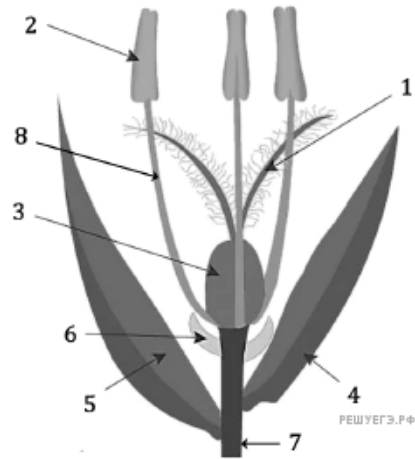
42. Установите соответствие между характеристиками и элементами строения цветка, обозначенными на рисунке цифрами 1, 2, 3: к каждой позиции, данной в первом столбце, подберите соответствующую позицию из второго столбца.

ХАРАКТЕРИСТИКИ	СТРУКТУРЫ РАСТЕНИЙ
А) участвует в двойном оплодотворении	1) 1
Б) является женским гаметофитом	2) 2
В) улавливает пыльцу	3) 3
Г) станет околоплодником	
Д) образуется из мегаспоры	
Е) обеспечивает защиту семязачатка	

Запишите в ответ цифры, расположив их в порядке, соответствующем буквам:

А	Б	В	Г	Д	Е

Рассмотрите рисунок и выполните задание.



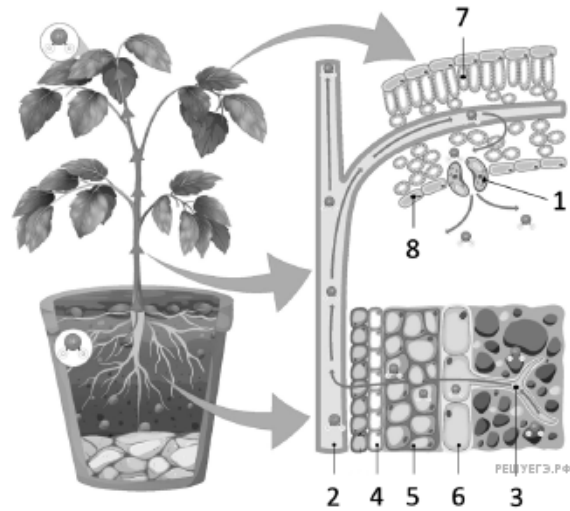
43. Установите соответствие между характеристиками и структурами цветка, обозначенными на рисунке цифрами 1, 2, 3: к каждой позиции, данной в первом столбце, подберите соответствующую позицию из второго столбца.

ХАРАКТЕЕРИСТИКИ	СТРУКТУРЫ ЦВЕТКА
А) формирует мужские гаметофиты	1) 1
Б) улавливает пыльцу	2) 2
В) содержит семязачаток	3) 3
Г) обеспечивает микроспорогенез	
Д) превращается в зерновку	
Е) обеспечивает начало прорастания пыльцевой трубки	

Запишите в ответ цифры, расположив их в порядке, соответствующем буквам:

А	Б	В	Г	Д	Е

Рассмотрите рисунок и выполните задание.



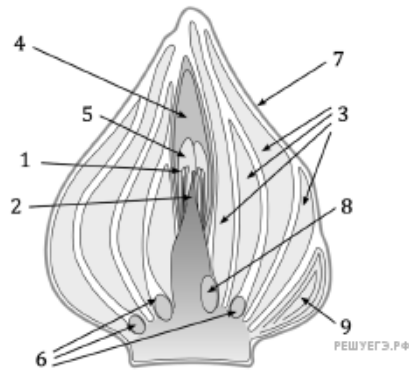
44. Установите соответствие между функциями и структурами растения, обозначенными на рисунке цифрами 1, 2, 3: к каждой позиции, данной в первом столбце, подберите соответствующую позицию из второго столбца.

ФУНКЦИИ	СТРУКТУРЫ РАСТЕНИЯ
А) содержит хлоропласты	1) 1
Б) состоит из мёртвых клеток	2) 2
В) формируется покровной тканью корня	3) 3
Г) входит в состав сосудисто-проводящих пучков	
Д) обеспечивает транспирацию	
Е) всасывает минеральные вещества из почвы	

Запишите в ответ цифры, расположив их в порядке, соответствующем буквам:

А	Б	В	Г	Д	Е

Рассмотрите рисунок и выполните задание.



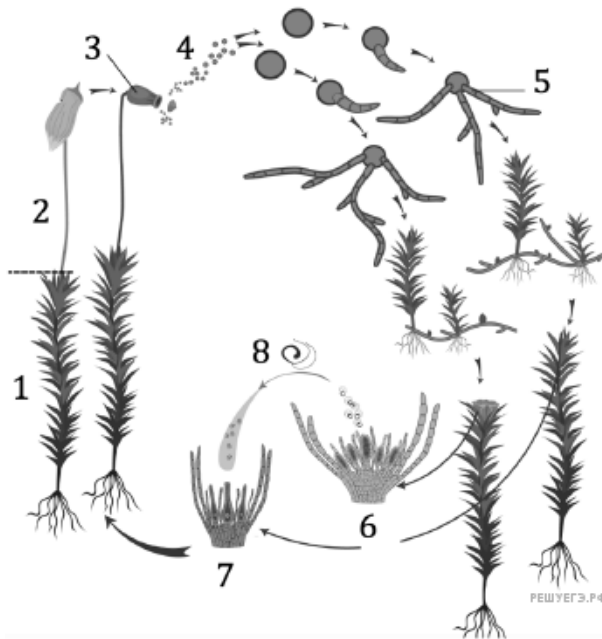
45. Установите соответствие между функциями и структурами луковицы тюльпана, обозначенными на рисунке цифрами 1, 2, 3: к каждой позиции, данной в первом столбце, подберите соответствующую позицию из второго столбца.

ФУНКЦИИ	СТРУКТУРЫ ЛУКОВИЦЫ
А) обеспечение питания весеннего побега	1) 1
Б) производство микроспор	2) 2
В) хранение углеводов	3) 3
Г) формирование семязачатков	
Д) удержание влаги	
Е) созревание пыльцы	

Запишите в ответ цифры, расположив их в порядке, соответствующем буквам:

А	Б	В	Г	Д	Е

Рассмотрите рисунок и выполните задание.



46. Установите соответствие между характеристиками и стадиями жизненного цикла мха, обозначенными на рисунке цифрами 1 и 2: к каждой позиции, данной в первом столбце, подберите соответствующую позицию из второго столбца.

ФУНКЦИИ

- А) имеет ризоиды
- Б) производит гаметы
- В) прорастает из споры
- Г) имеет диплоидный набор хромосом
- Д) формируется из зиготы
- Е) образует спорангий

СТАДИИ ЖИЗНЕННОГО ЦИКЛА МХА

- 1) 1
- 2) 2

Запишите в ответ цифры, расположив их в порядке, соответствующем буквам:

А	Б	В	Г	Д	Е