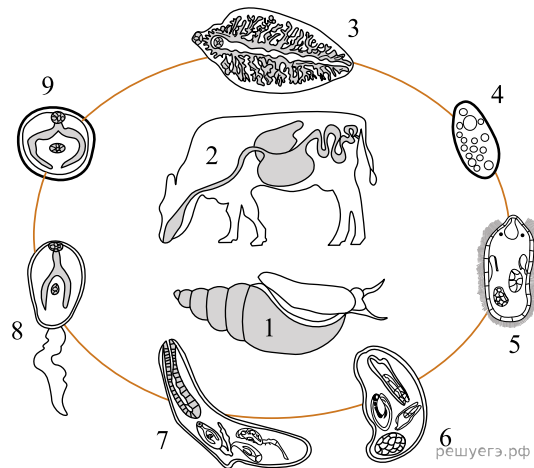
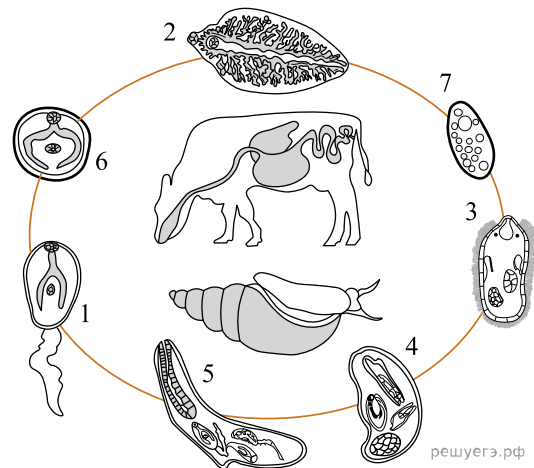


Рассмотрите рисунок и выполните задание.



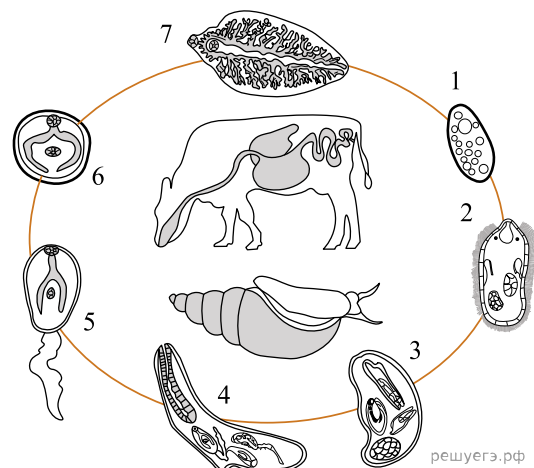
1. Каким номером на рисунке обозначена неподвижная стадия жизненного цикла паразита, которая покрыта плотной оболочкой?

Рассмотрите рисунок и выполните задание.



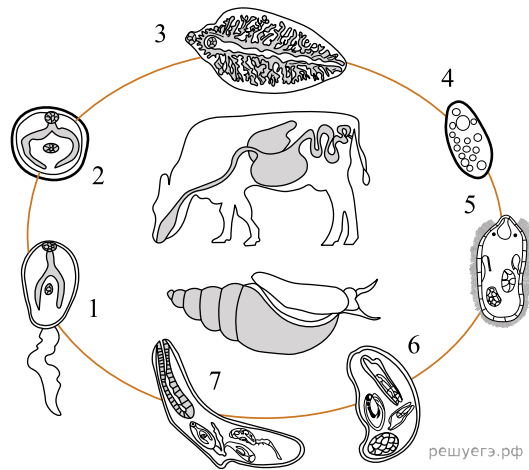
2. Каким номером на рисунке обозначена яйцо паразита?

Рассмотрите рисунок и выполните задание.



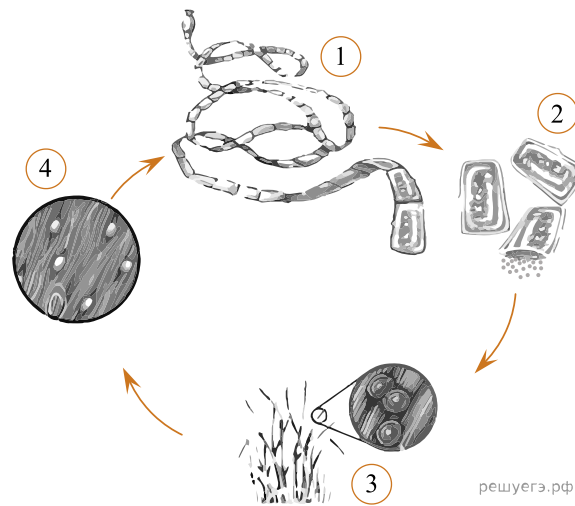
3. Каким номером на рисунке обозначена стадия жизненного цикла паразита, покидающая тело промежуточного хозяина?

Рассмотрите рисунок и выполните задание.



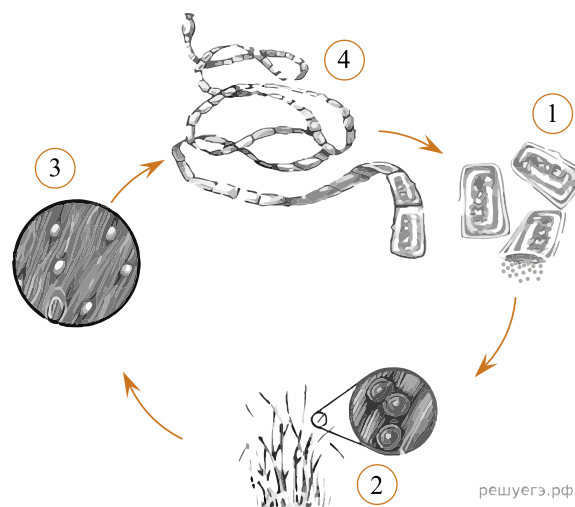
4. Каким номером на рисунке обозначена стадия жизненного цикла паразита, попадающая в тело промежуточного хозяина?

Рассмотрите рисунок и выполните задание.



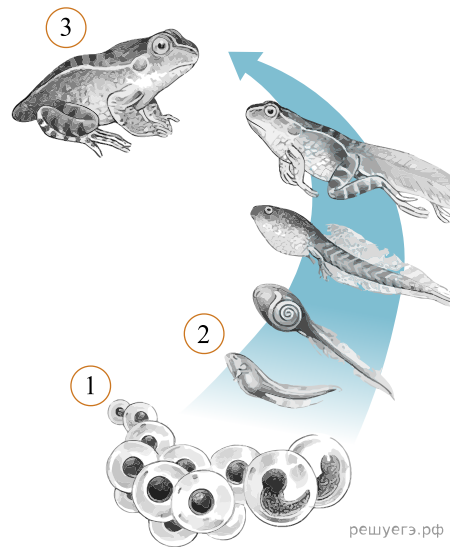
5. Каким номером на рисунке обозначена стадия жизненного цикла паразита, которая обитает в теле промежуточного хозяина?

Рассмотрите рисунок и выполните задание.



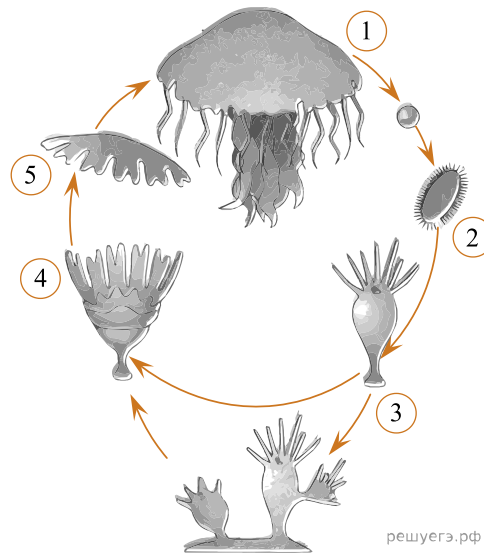
6. Каким номером на рисунке обозначена стадия жизненного цикла паразита, которая обитает в теле окончательного хозяина?

Рассмотрите рисунок и выполните задание.



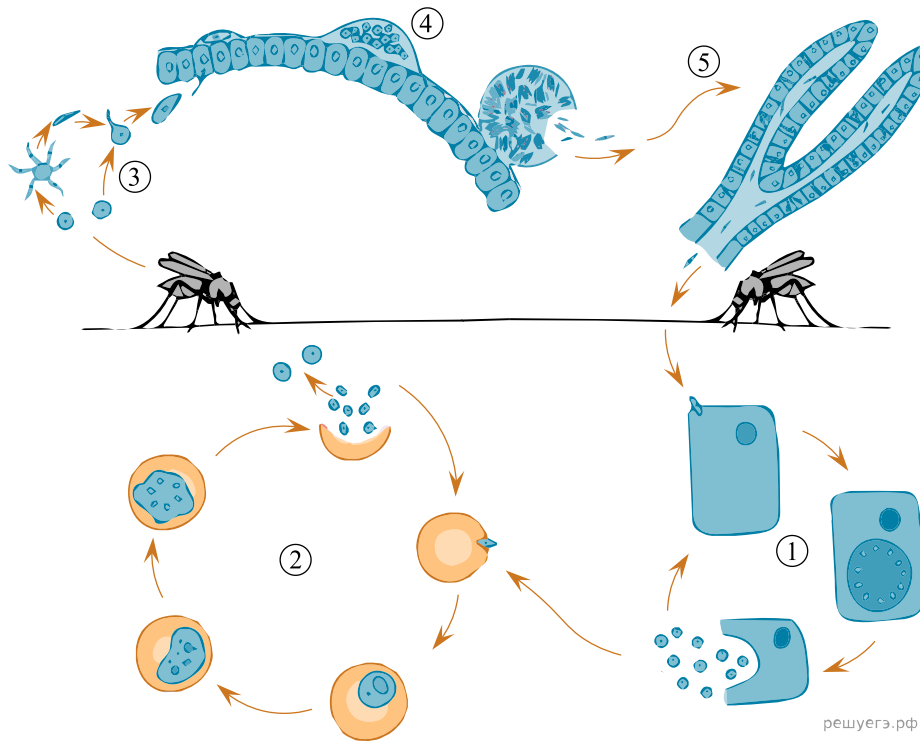
7. Каким номером на рисунке обозначена стадия жизненного цикла, чьё строение наиболее сходно с рыбами?

Рассмотрите рисунок и выполните задание.



8. Каким номером на рисунке обозначена стадия жизненного цикла медузы, которая обладает возможностью к бесполому размножению?

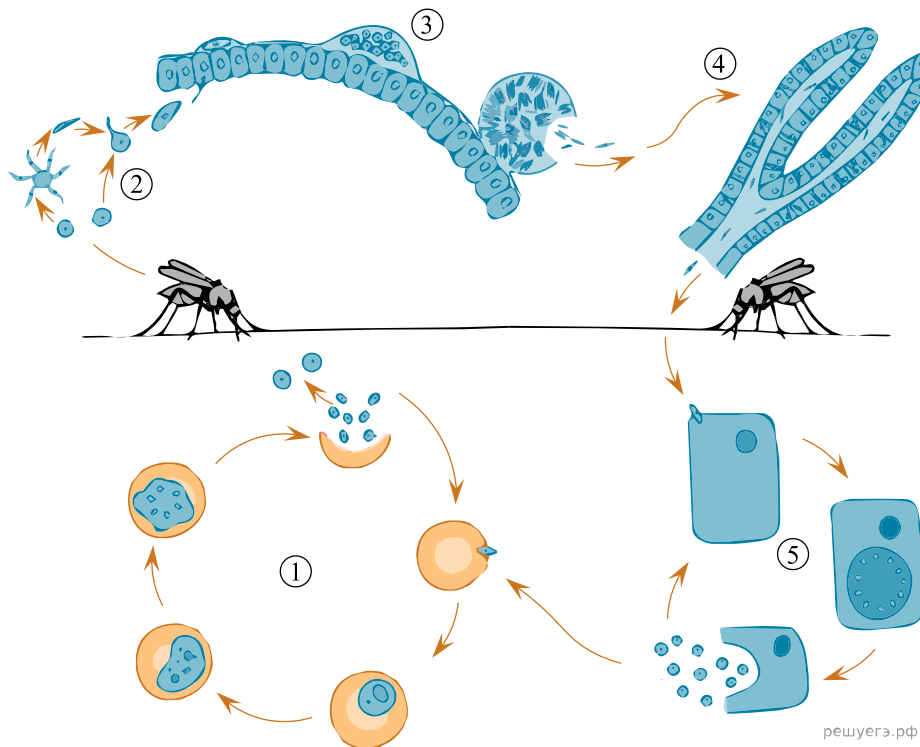
Рассмотрите рисунок и выполните задание.



решуегэ.рф

9. Каким номером на рисунке обозначена стадия жизненного цикла паразита, где происходит половое размножение?

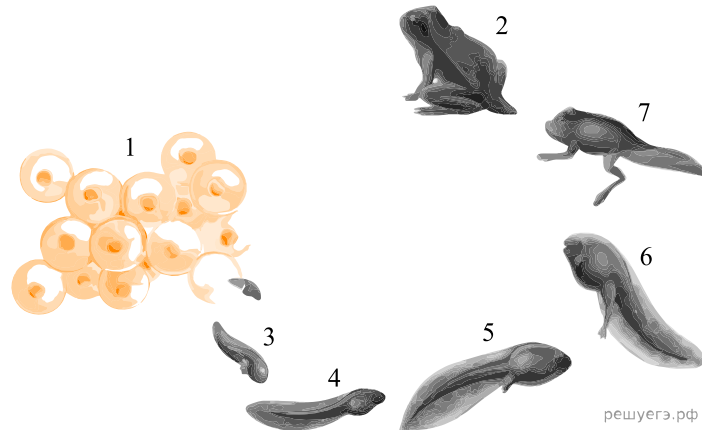
Рассмотрите рисунок и выполните задание.



решуегэ.рф

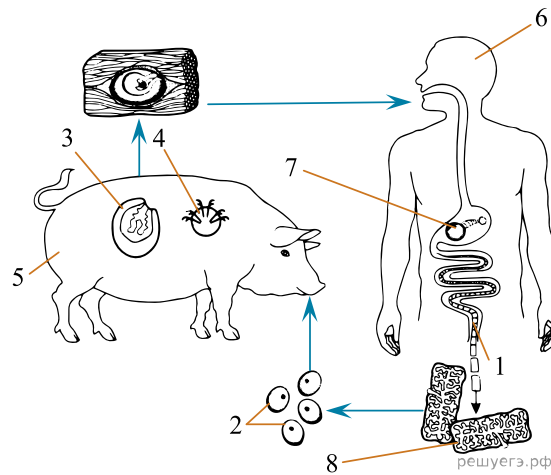
10. Каким номером на рисунке обозначена стадия жизненного цикла паразита, где происходит перемещение малярийного плазмодия в слюнные железы?

Рассмотрите рисунок и выполните задание.



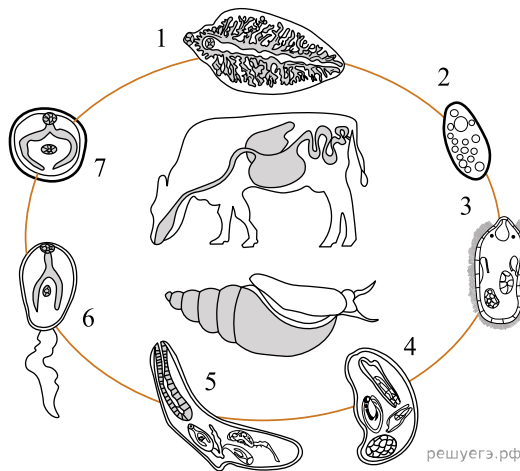
11. Каким номером на рисунке обозначена стадия жизненного цикла земноводного, которая производит половые клетки?

Рассмотрите рисунок и выполните задание.



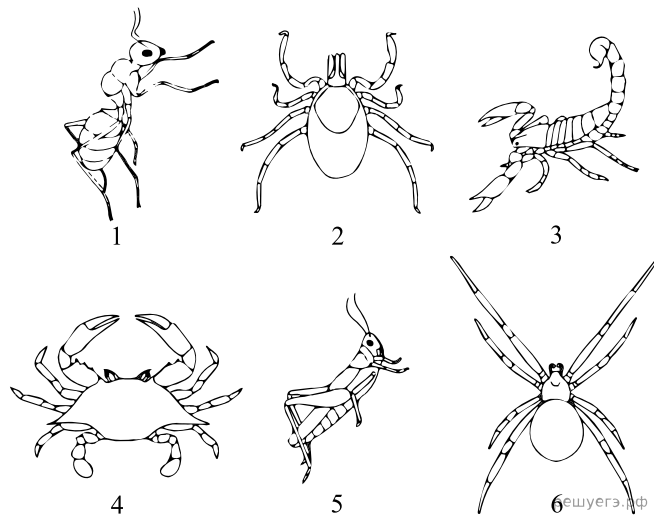
12. Каким номером на рисунке обозначена структура паразита, представляющая собой членик с оплодотворёнными яйцами?

Рассмотрите рисунок и выполните задание.



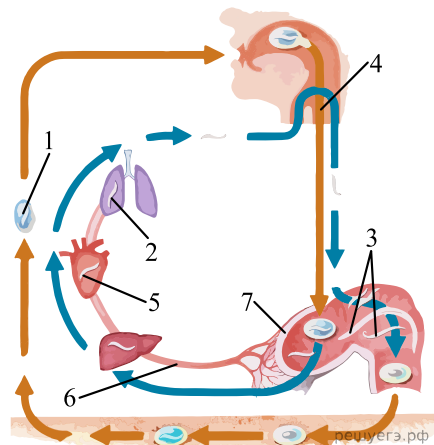
13. Каким номером на рисунке обозначена хвостатая церкария?

Рассмотрите рисунок и выполните задание.



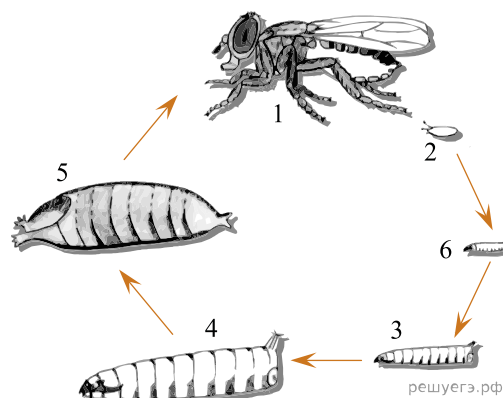
14. На рисунке под каким номером изображён организм, который строит ловчие сети?

Рассмотрите рисунок и выполните задание.



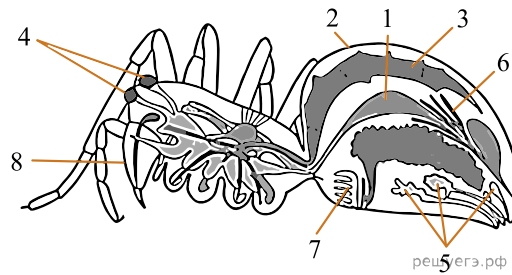
15. Каким номером на рисунке обозначен кровеносный сосуд, по которому перемещается личинка, вылупившаяся из яйца?

Рассмотрите рисунок и выполните задание.



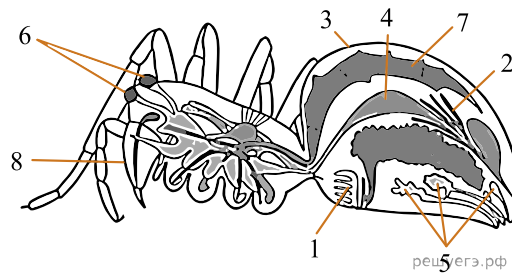
16. Каким номером на рисунке обозначена стадия куколки?

Рассмотрите рисунок и выполните задание.



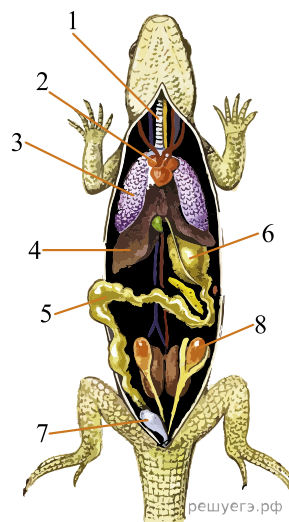
17. Каким номером на рисунке обозначена структура, содержащая проток ядовитой железы?

Рассмотрите рисунок и выполните задание.



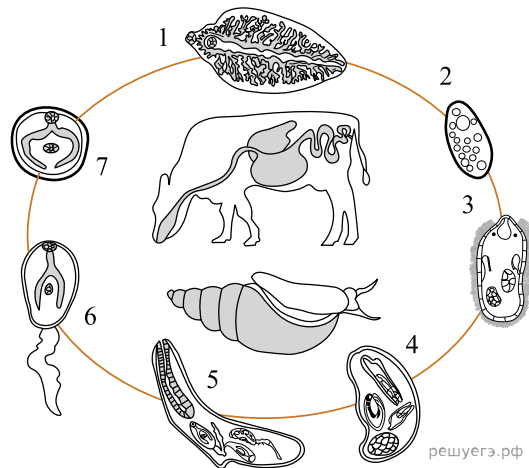
18. Каким номером на рисунке обозначена структура, воспринимающая цвет?

Рассмотрите рисунок и выполните задание.



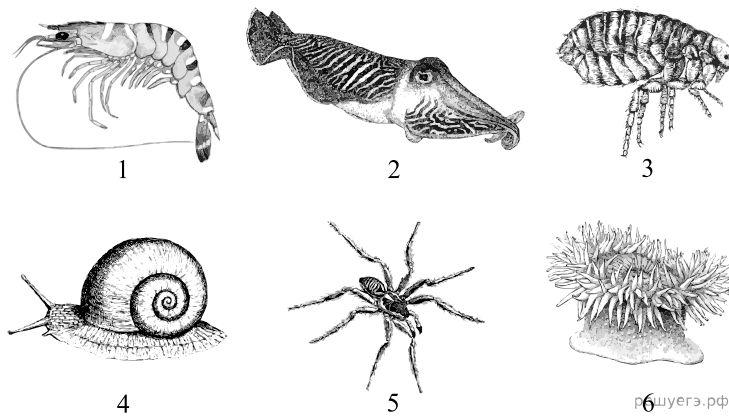
19. Каким номером на рисунке обозначен желудок?

Рассмотрите рисунок и выполните задание.



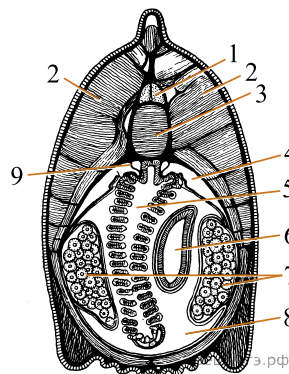
20. Каким номером на рисунке обозначена стадия жизненного цикла паразита, на которой он попадает в окончательного хозяина?

Рассмотрите рисунок и выполните задание.



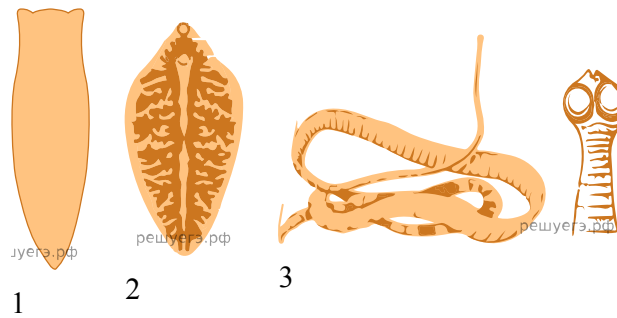
21. Каким номером на рисунках обозначено животное с замкнутой пищеварительной полостью?

Рассмотрите рисунок и выполните задание.



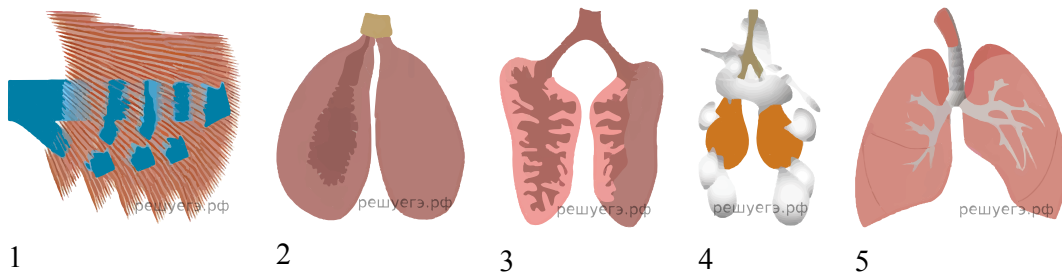
22. Каким номером на рисунке поперечного среза ланцетника обозначена околожаберная полость?

Рассмотрите рисунок и выполните задание.



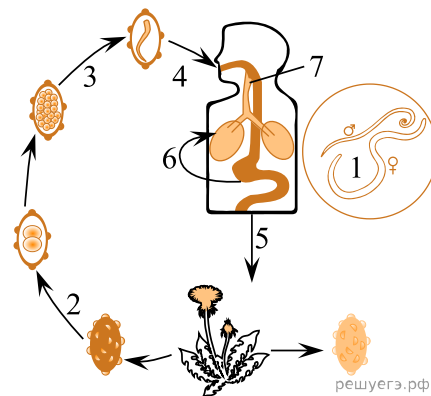
23. Каким номером на рисунке обозначен червь с редуцированной пищеварительной системой?

Рассмотрите рисунок и выполните задание.



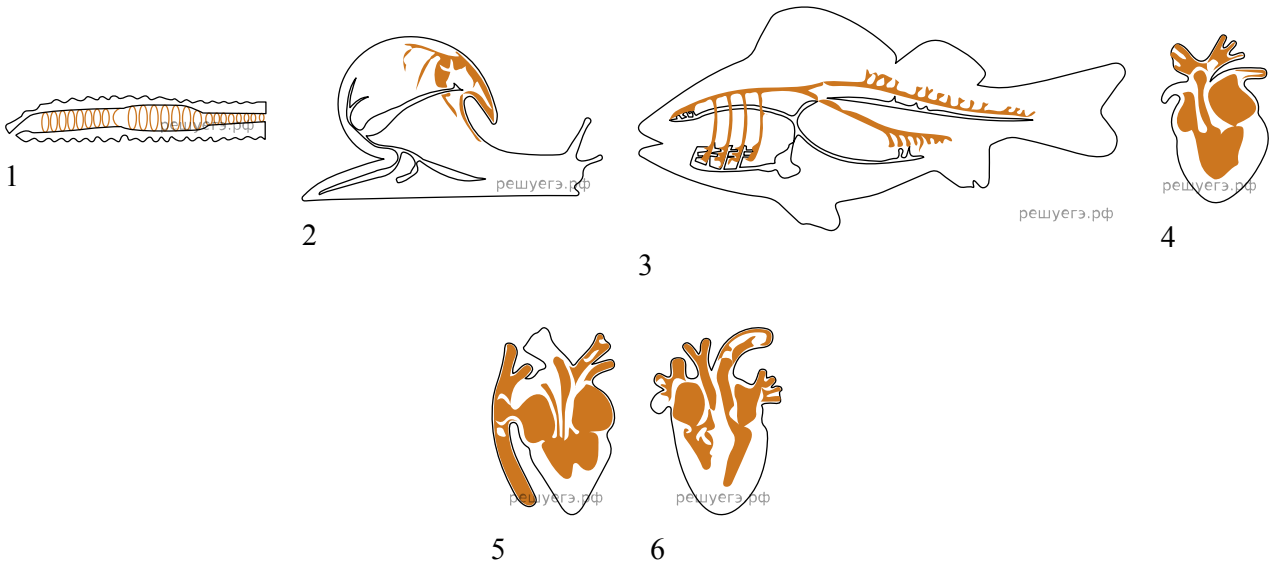
24. Каким номером на рисунке обозначены лёгкие, имеющие альвеолы?

Рассмотрите рисунок и выполните задание.



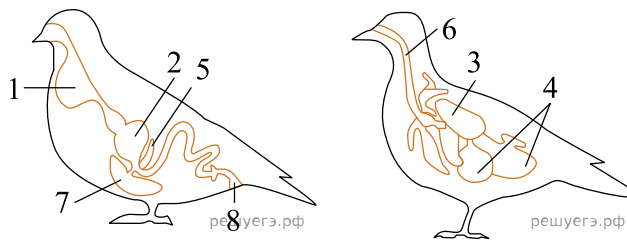
25. Каким номером на рисунке обозначена стадия, на которой происходит вторичного проглатывание паразита?

Рассмотрите рисунок и выполните задание.



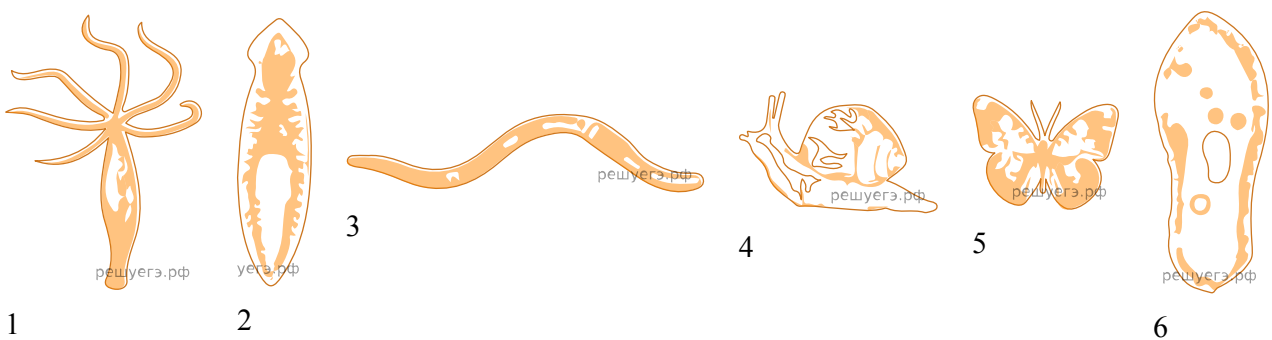
26. Под каким номером на схеме изображено сердце с полным разделением артериальной и венозной крови?

Рассмотрите рисунок и выполните задание.



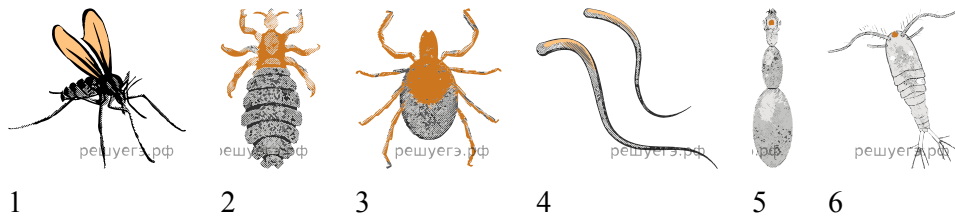
27. Какой цифрой на схеме отмечены верхние дыхательные пути?

Рассмотрите рисунок и выполните задание.



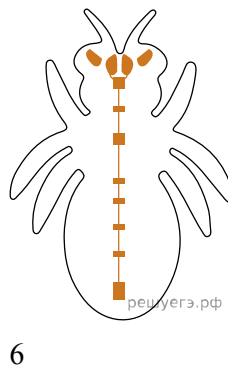
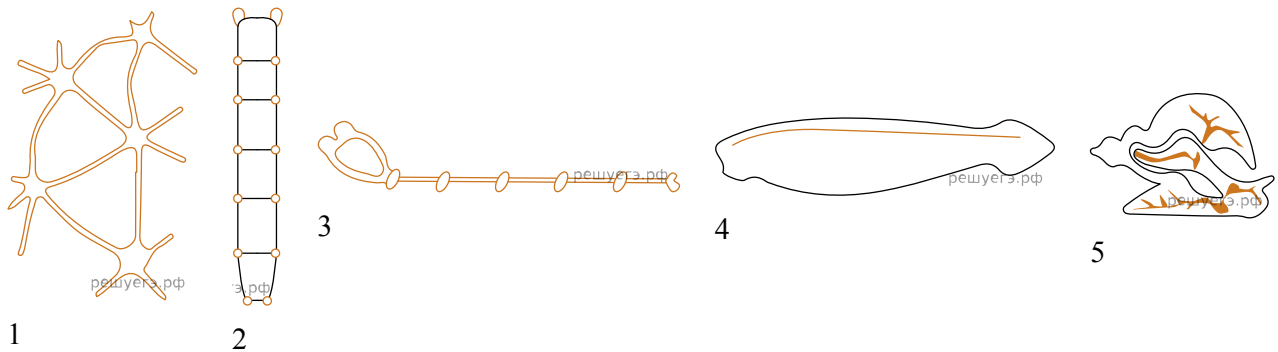
28. Каким номером обозначено животное, относящееся к типу, у представителей которого в эволюционном развитии впервые появился целом?

Рассмотрите рисунок и выполните задание.



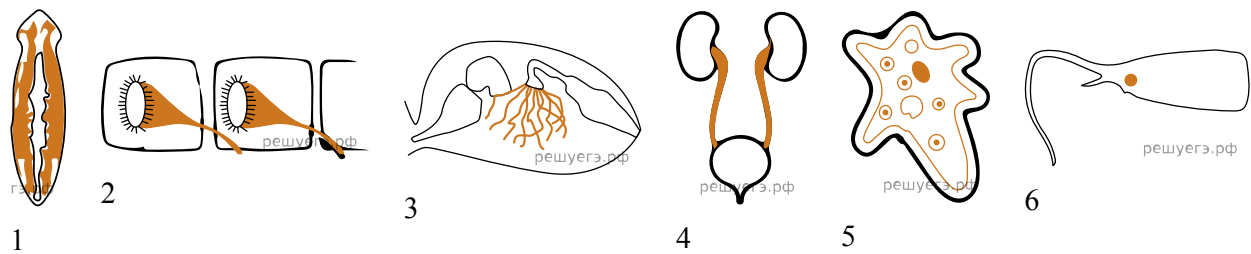
29. Каким номером на рисунке обозначен организм, вызывающий эхинококкоз?

Рассмотрите рисунок и выполните задание.



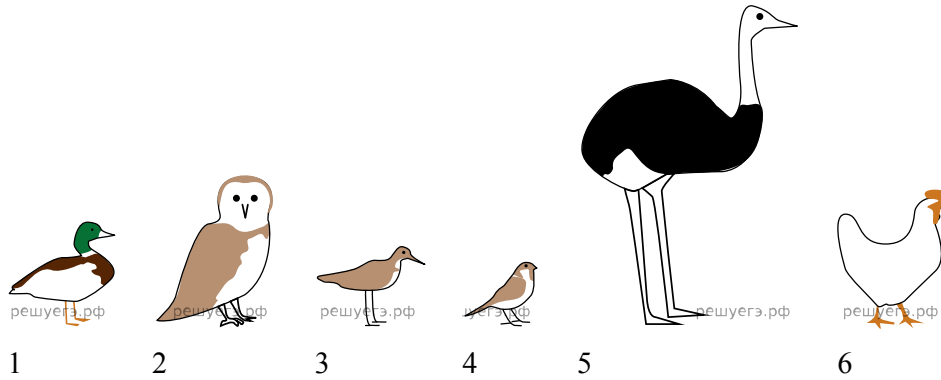
30. Каким номером на рисунке обозначена нервная система разбросанно-узловой типа?

Рассмотрите рисунок и выполните задание.



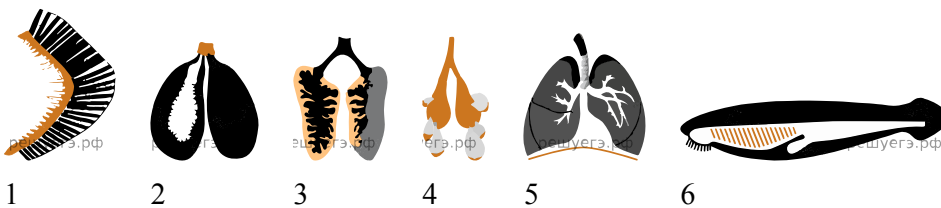
31. Каким номером на рисунке обозначены органы выделения наземных членистоногих?

Рассмотрите рисунок и выполните задание.



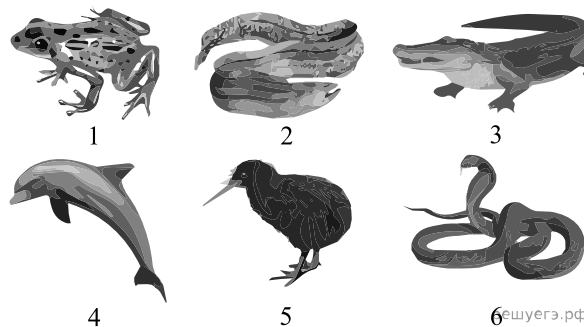
32. Каким номером на рисунке обозначена птица, относящаяся к группе бескилевых?

Рассмотрите рисунок и выполните задание.



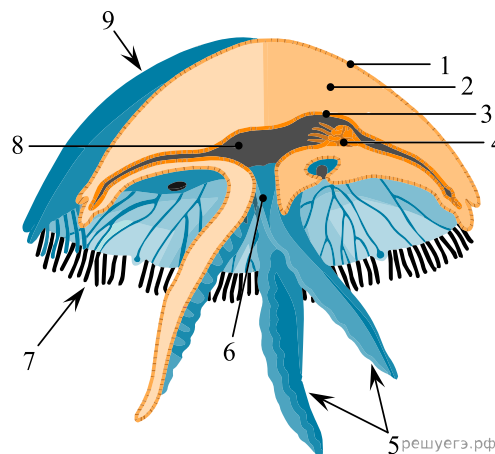
33. Каким номером на рисунке обозначен орган обеспечивающий процессы дыхания и питания?

Рассмотрите рисунок и выполните задание.



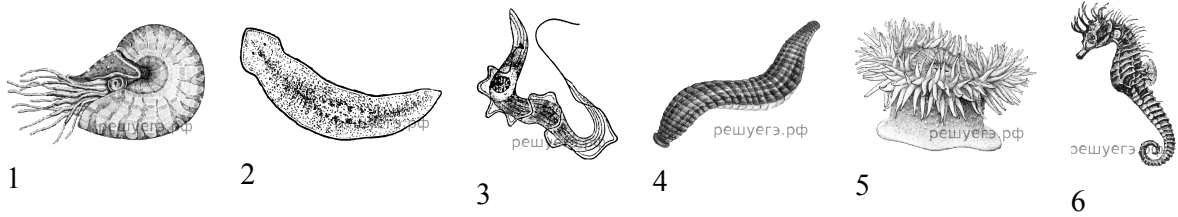
34. Каким номером на рисунках обозначено холоднокровное животное с четырёхкамерным сердцем?

Рассмотрите рисунок и выполните задание.



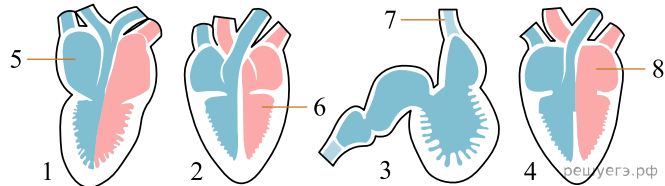
35. Каким номером на рисунке поперечного среза медузы обозначены щупальца?

Рассмотрите рисунок и выполните задание.



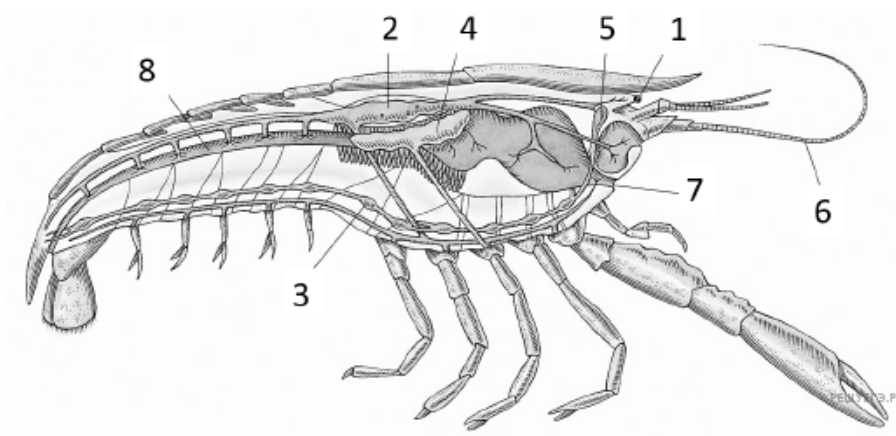
36. На рисунке под каким номером изображён представитель типа Хордовые?

Рассмотрите рисунок и выполните задание.



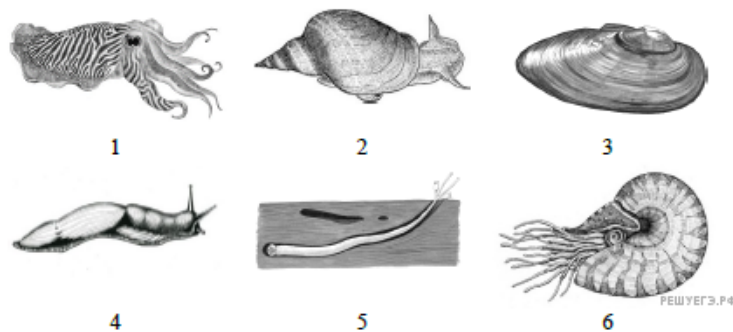
37. Какой цифрой на рисунках обозначено правое предсердие?

Рассмотрите рисунок и выполните задание.



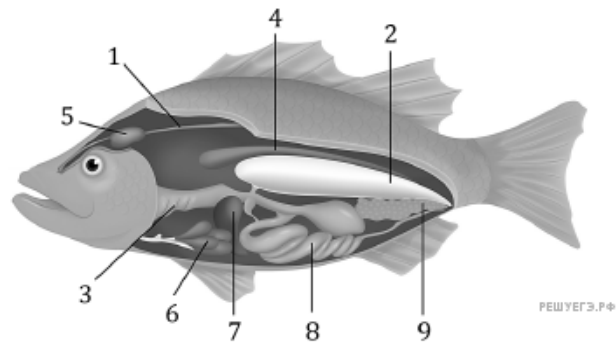
38. Каким номером на рисунке обозначен орган осязания?

Рассмотрите рисунок и выполните задание.



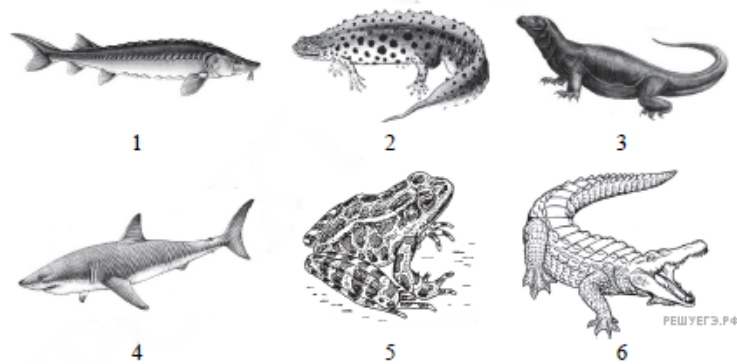
39. На рисунке под каким номером изображён раковинный головоногий моллюск?

Рассмотрите рисунок и выполните задание.



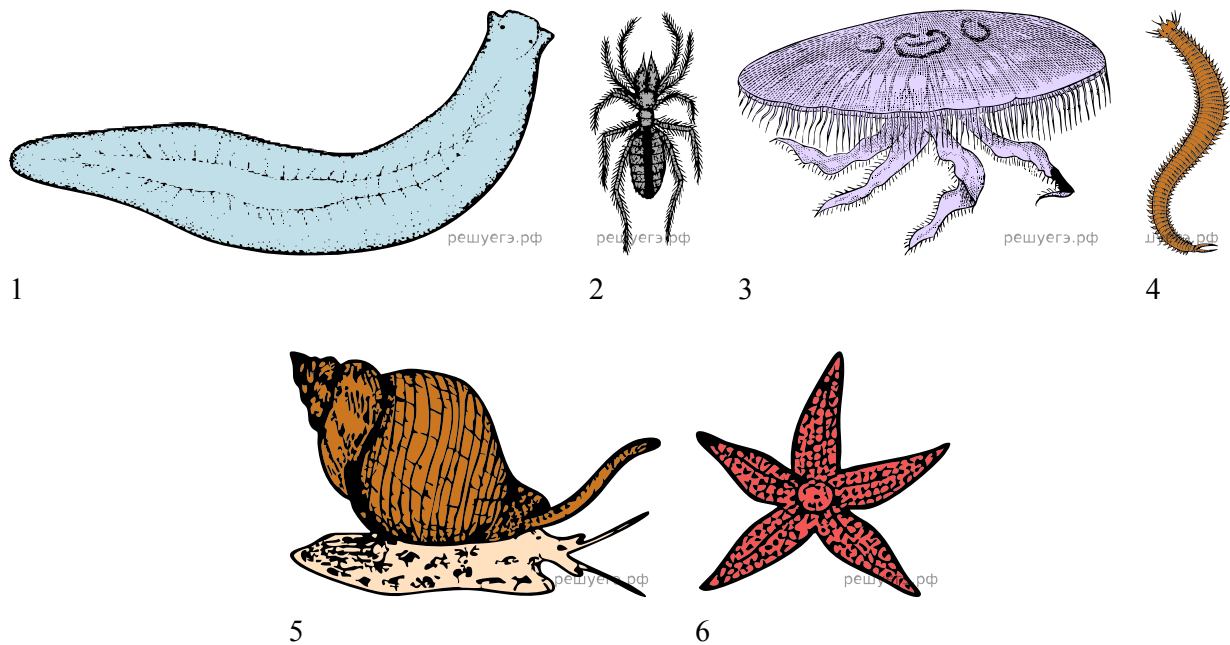
40. Каким номером на рисунке обозначена почка рыбы?

Рассмотрите рисунок и выполните задание.



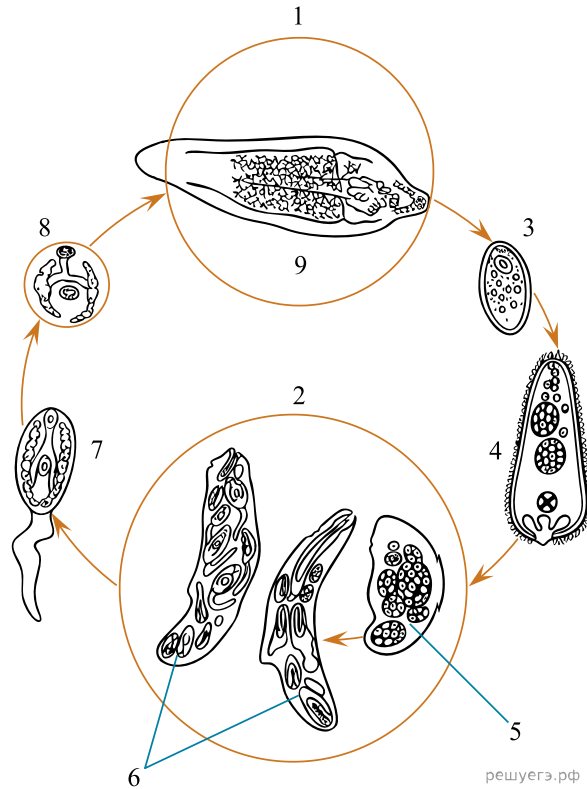
41. Под каким номером на рисунке изображено позвоночное животное с полностью хрящевым скелетом, обитающее в морях?

Рассмотрите рисунок и выполните задание.



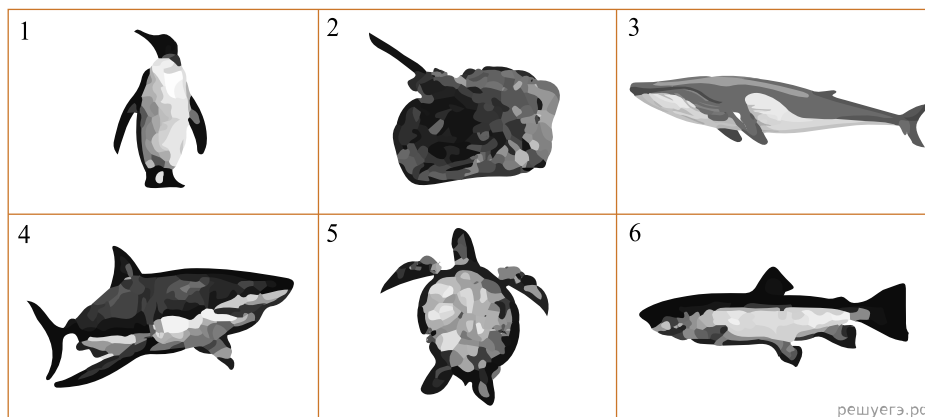
42. Под каким номером на рисунке обозначен организм, тело которого покрыто мантией?

Рассмотрите рисунок и выполните задание.



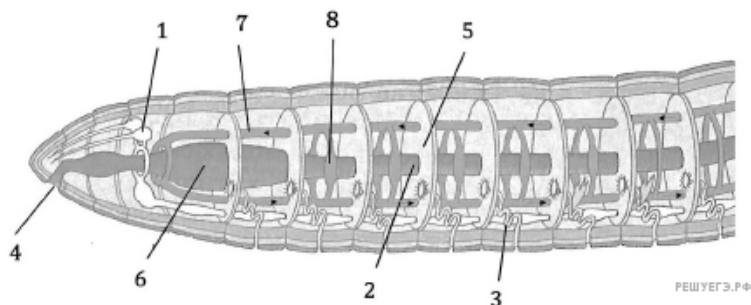
43. Под каким номером на схеме жизненного цикла паразита обозначена циста?

Рассмотрите рисунок и выполните задание.



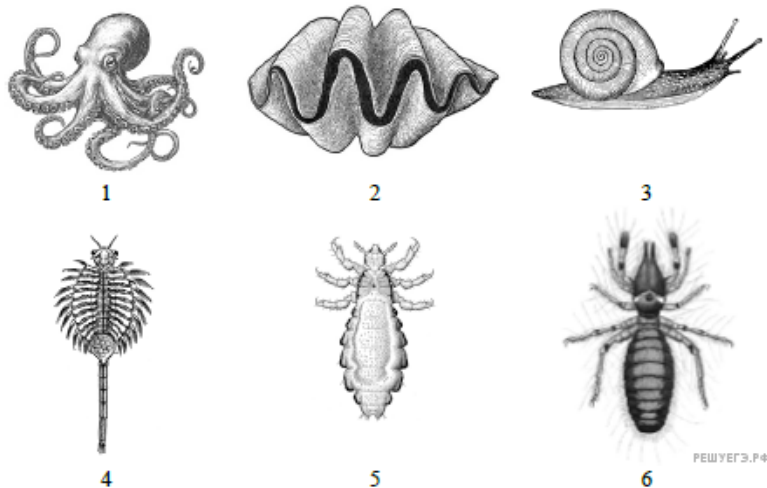
44. На рисунке под каким номером изображено животное, принадлежащее к группе, у представителей которой впервые в ходе эволюции появилась амниотическая оболочка?

Рассмотрите рисунок и выполните задание.



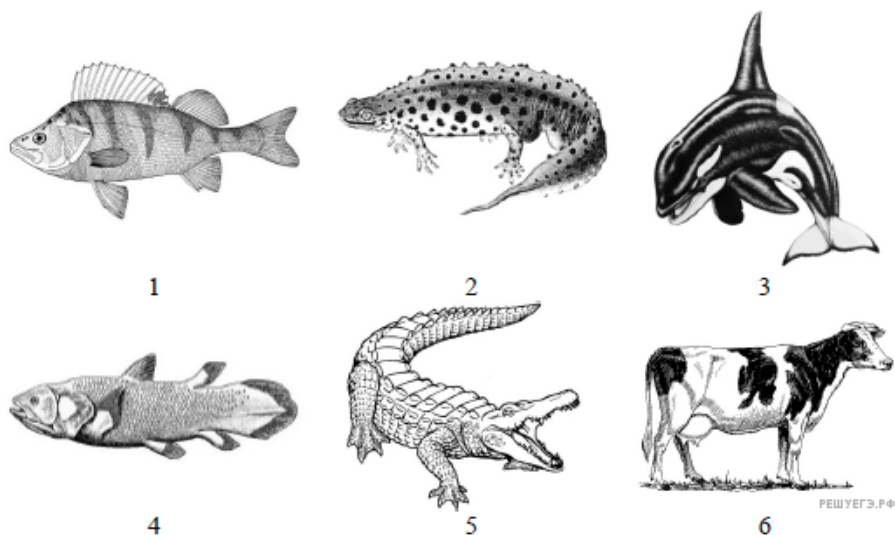
45. Какой цифрой на рисунке обозначен зуб?

Рассмотрите рисунок и выполните задание.



46. Какой цифрой на рисунке обозначено животное из класса Паукообразные?

Рассмотрите рисунок и выполните задание.



47. На рисунке под каким номером изображено позвоночное животное с четырёхкамерным желудком?