

1. Длительное пребывание человека в помещении с высокой концентрацией угарного газа

- 1) существенно не влияет на способность крови переносить кислород и углекислый газ
- 2) приводит к увеличению способности крови снабжать тело кислородом
- 3) несущественно влияет на содержание кислорода в крови
- 4) приводит к резкому уменьшению количества кислорода, которое доставляется к клеткам тела

2. Почему увеличение концентрации угарного газа в помещении может вызвать у человека тяжёлое отравление

- 1) в окружающей среде уменьшается количество кислорода
- 2) образуется его стойкое соединение с гемоглобином
- 3) гемоглобин распадается на гем и глобин
- 4) значительно увеличивается концентрация угарного газа в тканях тела

3. Центр дыхательных рефлексов расположен в

- 1) мозжечке,
- 2) среднем мозге
- 3) продолговатом мозге
- 4) промежуточном мозге

4. У человека, растений, животных, грибов и большинства бактерий в процессе дыхания происходит

- 1) образование сложных органических веществ из неорганических
- 2) окисление органических веществ и освобождение энергии
- 3) значительное увеличение массы тела и его размеров
- 4) значительное уменьшение массы тела и изменение его размеров

5. Дышать следует через нос, так как в носовой полости

- 1) происходит газообмен
- 2) образуется много слизи
- 3) имеются хрящевые полукольца
- 4) воздух согревается и очищается

6. Влияние табачного дыма на органы дыхания:

- 1) убивает вирусы и микробы;
- 2) вызывает сокращение межреберных мышц;
- 3) защищает воздухоносные пути и легкие от перегревания;
- 4) вызывает воспаление слизистой оболочки и снижает ее защитные функции.

7. Главная роль дыхательной системы в организме-

- 1) перенос кровью кислорода;
- 2) перенос кровью углекислого газа;
- 3) снабжение крови кислородом и удаление из нее углекислого газа;
- 4) снабжение крови углекислым газом.

8. Орган, в который воздух при вдохе попадает из гортани, называется

- 1) носовая полость
- 2) лёгкое
- 3) бронх
- 4) трахея

9. В грудной полости у человека располагается

- 1) желудок
- 2) печень
- 3) трахея
- 4) поджелудочная железа

10. Определите последовательность движения воздуха к легким по дыхательным путям человека

- 1) носовая полость —> носоглотка —> трахея —> гортань —> бронхи —> легочные пузырьки
- 2) носовая полость —> носоглотка —> гортань —> бронхи —> трахея —> легочные пузырьки
- 3) носовая полость —> носоглотка —> гортань —> трахея —> бронхи —> легочные пузырьки
- 4) носовая полость —> носоглотка —> бронхи —> гортань —> трахея —> легочные пузырьки

11. Отрицательное давление воздуха в дыхательной системе человека имеется в

- 1) бронхах
- 2) плевральной полости
- 3) альвеолах лёгких
- 4) гортани

12. Из альвеол, оплетённых капиллярной сетью, состоят

- 1) бронхи
- 2) лёгкие
- 3) печень
- 4) почки

13. У человека во время вдоха насыщение крови кислородом происходит в

- 1) капиллярах лёгких
- 2) плевральной полости
- 3) бронхах
- 4) носовой полости

14. Диафрагма в теле человека — это

- 1) пространство между листками плевральной полости
- 2) мышца, разделяющая грудную и брюшную полости
- 3) плёнка из соединительной ткани, связывающая отделы кишечника
- 4) мышца, образующая сердечную сумку

15. Частота дыхания у человека в плохо проветриваемом помещении увеличивается, так как в воздухе этого помещения содержится много

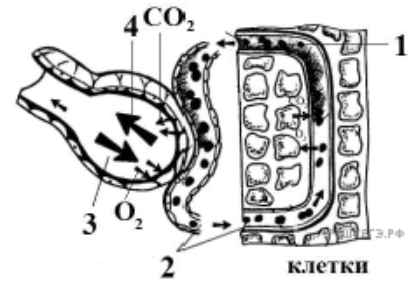
- 1) кислорода
- 2) оксида азота
- 3) углекислого газа
- 4) водорода

16. Функциональным элементом какой системы является альвеола?

- 1) дыхательной
- 2) выделительной
- 3) кровеносной
- 4) пищеварительной

17. Какой цифрой обозначена венозная кровь, образующаяся в процессе газообмена?

- 1) 1
- 2) 2
- 3) 3
- 4) 4



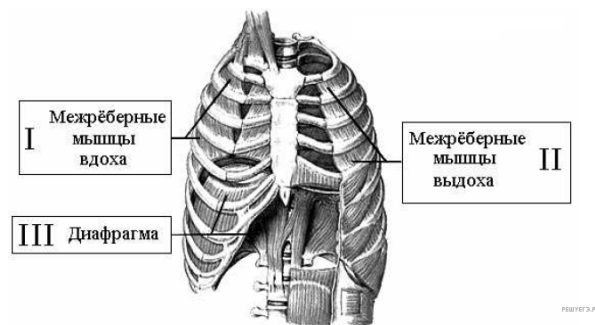
18. Дыхательный центр у человека расположен в

- 1) лёгких
- 2) продолговатом мозге
- 3) мозжечке
- 4) межрёберных мышцах

19. Диафрагма человека — это

- 1) оболочка, покрывающая мышцы брюшины
- 2) мышца, участвующая в разгибании руки
- 3) мышца, разделяющая грудную и брюшную полости
- 4) пространство между листками плевральной полости

20. Рассмотрите картинку и укажите, под какими цифрами указаны мышцы, работающие при вдохе.



- 1) только I
- 2) I и II
- 3) I и III
- 4) I, II и III

21. В чём заключается связь пищеварительной и дыхательной систем органов?

- 1) в транспорте газов к клеткам и от клеток
- 2) в выделении общих ферментов
- 3) в окислении кислородом органических веществ
- 4) во всасывании питательных веществ

22. Функцию согревания, увлажнения и очищения вдыхаемого воздуха от частичек пыли и микробов выполняет(-ют)

- 1) трахея
- 2) голосовые связки
- 3) лёгочные пузырьки
- 4) носовая полость

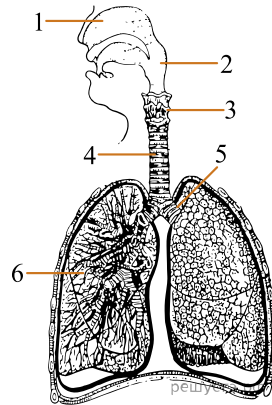
23. В процессе спокойного дыхания человека движение лёгких в плевральной полости облегчается благодаря

- 1) сокращению мышц брюшного пресса
- 2) сети капилляров вокруг лёгочных пузырьков
- 3) наличию специальной жидкости
- 4) большой площади газообмена в лёгких

24. Задняя стенка трахеи образована

- 1) кольцевыми хрящами
- 2) плотным веществом кости
- 3) мышечной и соединительной тканью
- 4) костной и хрящевой тканями

25. Выберите три верно обозначенные подписи к рисунку, на котором изображено строение дыхательной системы человека. Запишите в таблицу **цифры**, под которыми они указаны.



- 1) гортань
- 2) надгортанный хрящ
- 3) носоглотка
- 4) трахея
- 5) бронх
- 6) альвеолы