

1. Выберите три верных ответа из шести и запишите в таблицу цифры, под которыми они указаны. Гладкая мышечная ткань, в отличие от поперечно-полосатой:

- 1) состоит из многоядерных волокон;
- 2) состоит из вытянутых клеток с овальным ядром;
- 3) обладает большей скоростью и энергией сокращения;
- 4) составляет основу скелетной мускулатуры;
- 5) располагается в стенках внутренних органов;
- 6) сокращается медленно, ритмично, произвольно.

2. Выберите три верных ответа из шести и запишите в таблицу цифры, под которыми они указаны. Свойствами возбудимости и сократимости обладают ткани:

- 1) сердечная мышечная;
- 2) железистая эпителиальная;
- 3) гладкая мышечная;
- 4) нервная;
- 5) рыхлая соединительная;
- 6) поперечнополосатая мышечная.

3. Выберите три верных ответа из шести и запишите в таблицу цифры, под которыми они указаны. При динамической работе мышц человека, в отличие от статической:

- 1) быстрее наступает утомление;
- 2) движения в суставах не происходит;
- 3) работоспособность более продолжительна;
- 4) уменьшается частота сердечных сокращений;
- 5) утомление наступает медленно;
- 6) сокращение мышц чередуется с расслаблением.

4. Выберите три верных ответа из шести и запишите в таблицу цифры, под которыми они указаны. Выберите признаки соединительной ткани.

1. Возбудима под влиянием внешних сигналов.
2. Бывает жидкой, волокнистой.
3. Мало межклеточного вещества.
4. Поддерживает гомеостаз организма.
5. Выполняет опорную, транспортную, запасную функции.
6. Сокращается при воздействии нервного импульса.

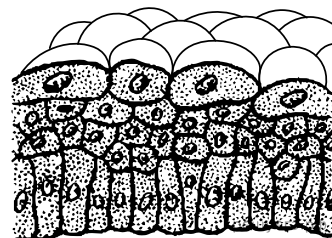
5. Выберите три верных ответа из шести и запишите в таблицу цифры, под которыми они указаны. Выберите признаки, по которым ткани отличаются друг от друга.

1. Количество межклеточного вещества.
2. Количество клеток в ткани.
3. Элементный химический состав.
4. Строение и форма клеток.
5. Разный набор органелл в клетках.
6. Функции.

6. Выберите три верных ответа из шести и запишите в таблицу цифры, под которыми они указаны.

Что из перечисленного ниже является характеристиками типа тканей, один из примеров которой изображён на рисунке?

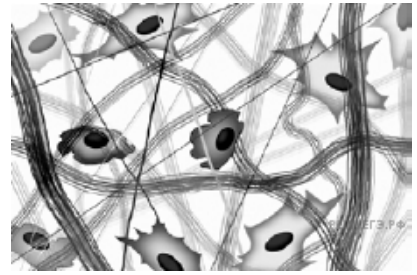
1. Присутствует большое количество межклеточного вещества.
2. Бывает эктодермального и энтодермального происхождения.
3. Выстилает слизистые оболочки органов.
4. Выполняет барьерную функцию.
5. Способна к сокращению.
6. Обеспечивает питание костей.



7. Выберите три верных ответа из шести и запишите в таблицу цифры, под которыми они указаны.

Что из перечисленного ниже является характеристиками типа тканей, один из примеров которой изображён на рисунке?

1. Большое количество межклеточного вещества.
2. Образуется из эктодермы.
3. Клетки способны к проведению электрического импульса.
4. Бывает твёрдой и жидкой.
5. Может выполнять опорные функции в организме.
6. Клетки прикрепляются к базальной мембране.



8. Выберите три верных ответа из шести и запишите в таблицу цифры, под которыми они указаны.
Какие признаки характерны для волокнистой соединительной ткани человека?

1. Наличие коллагена.
2. Большое количество межклеточного вещества.
3. Сократимость.
4. Эластичность.
5. Содержание кератина.
6. Высокая способность к регенерации.

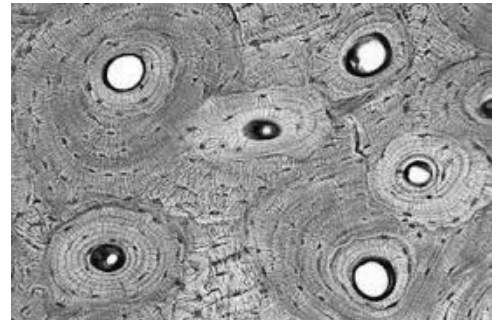
9. Выберите три верных ответа из шести и запишите в таблицу цифры, под которыми они указаны.
Какие характеристики относят к соединительной ткани организма человека?

1. Образуется слизистые оболочки желудка, ротовой полости.
2. Бывает жидкой и твёрдой.
3. Выполняет транспортную функцию.
4. Обладает возбудимостью и проводимостью.
5. Имеет много межклеточного вещества.
6. Содержит глиальные клетки.

10. Выберите три верных ответа из шести и запишите в таблицу цифры, под которыми они указаны.

Какие признаки характерны для ткани, представленной на рисунке?

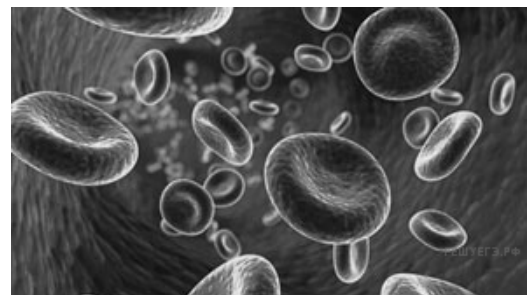
1. Структурно-функциональная единица — остеон.
2. Участвует в образовании хряща.
3. Обеспечивает опору тела.
4. Образована клетками нейронов.
5. Обладает возбудимостью и проводимостью.
6. Относится к соединительным тканям.



11. Выберите три верных ответа из шести и запишите в таблицу цифры, под которыми они указаны.

Какие признаки характерны для ткани, представленной на рисунке?

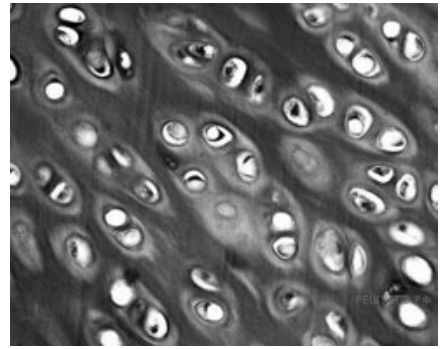
1. Участвует в образовании кожи.
2. Выполняет трофическую функцию.
3. Образована многоядерными клетками.
4. Много межклеточного вещества.
5. Образована клетками миоцитами.
6. Формируется в эпифизах трубчатых костей.



12. Выберите три верных ответа из шести и запишите в таблицу цифры, под которыми они указаны.

Какие признаки характерны для ткани, представленной на рисунке?

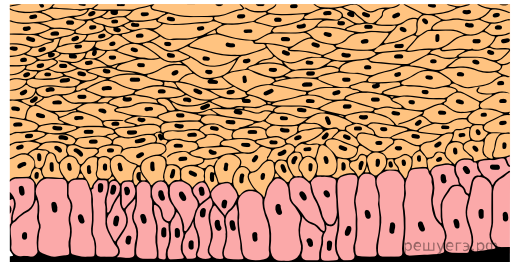
1. Участвует в образовании суставных поверхностей.
2. Переносит кислород по организму.
3. Клетки ткани — остециты.
4. Упругое межклеточное вещество.
5. 70–80% массы ткани составляет вода.
6. Пронизана гаверсовыми каналами.



13. Выберите три верных ответа из шести и запишите в таблицу цифры, под которыми они указаны.

Какие признаки характерны для ткани, представленной на рисунке?

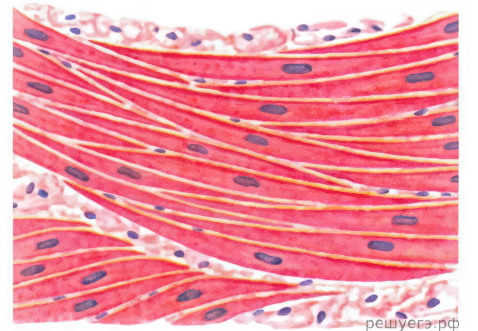
1. Образование роговых структур.
2. Обеспечивает защиту.
3. Обеспечивает опору тела.
4. Участвует в формировании сосудов.
5. Формирует хрящи.
6. Слущивание верхних слоёв клеток.



14. Выберите три верных ответа из шести и запишите в таблицу цифры, под которыми они указаны.

Какие признаки характерны для ткани, представленной на рисунке?

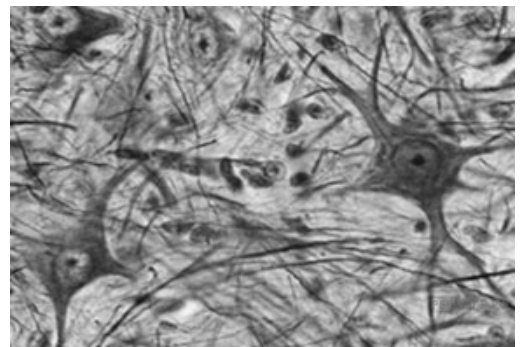
1. Обеспечивает перемещение тела в пространстве.
2. Управляется соматическим отделом нервной системы.
3. Участвует в образовании стенок кровеносных сосудов.
4. Состоит из веретеновидных клеток.
5. Клетки ткани — кардиомиоциты.
6. Образована одноядерными клетками.



15. Выберите три верных ответа из шести и запишите в таблицу цифры, под которыми они указаны.

Какие признаки характерны для ткани, представленной на рисунке?

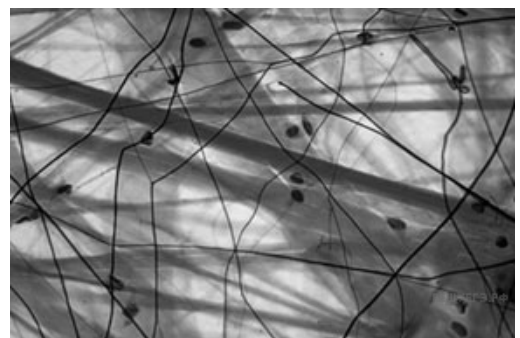
1. Обладает возбудимостью и сократимостью.
2. Обладает возбудимостью и проводимостью.
3. Обеспечивает взаимодействие тканей, органов и систем органов.
4. Относится к соединительным тканям.
5. В состав межклеточного вещества входят органический и минеральный компоненты.
6. Структурно-функциональная единица — нейрон.



16. Выберите три верных ответа из шести и запишите в таблицу цифры, под которыми они указаны.

Какие признаки характерны для ткани, представленной на рисунке?

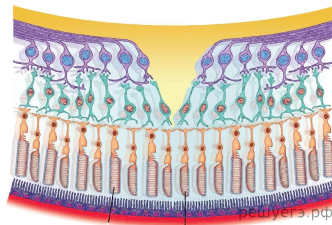
1. Участие в газообмене.
2. Наличие коллагеновых волокон в межклеточном веществе.
3. Участвует в образовании оболочек кровеносных сосудов.
4. Обладает возбудимостью и сократимостью.
5. Выполняет барьерную функцию.
6. Относится к соединительным тканям.



17. Выберите три верных ответа из шести и запишите в таблицу цифры, под которыми они указаны.

Какие признаки характерны для ткани, представленной на рисунке?

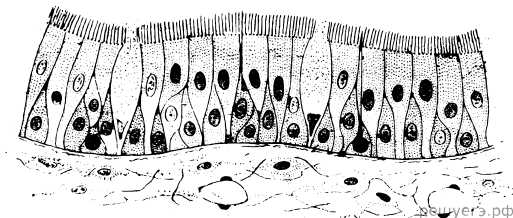
1. Формирует покровы тела.
2. Обладает барьерной функцией.
3. Содержит палочки и колбочки.
4. Преобразует световое раздражение в нервное возбуждение.
5. Входит в состав зрительного анализатора.
6. Относится к многослойным эпителиям.



18. Выберите три верных ответа из шести и запишите в таблицу цифры, под которыми они указаны.

Какие признаки характерны для ткани, представленной на рисунке?

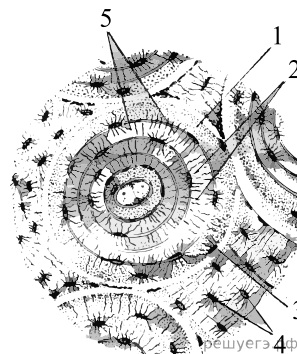
1. Выстилает стенки кишечника.
2. Осуществляет очищение за счёт движения ресничек.
3. Выстилают дыхательные пути.
4. Участвует в процессе газообмена.
5. Содержит железистые клетки.
6. Относится к иммунной системе.



19. Выберите три верных ответа из шести и запишите в таблицу цифры, под которыми они указаны.

Какие признаки характерны для ткани, представленной на рисунке?

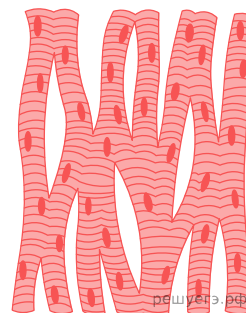
1. Участвует в кроветворении.
2. Депо для минеральных солей.
3. Входит в состав хряща.
4. Относится к эпителиальным тканям.
5. Клетки, участвующие в обновлении ткани — остеокласты.
6. Клетки обладают отростками для передачи сигналов другим клетками.



20. Выберите три верных ответа из шести и запишите в таблицу цифры, под которыми они указаны.

Какие признаки характерны для ткани, представленной на рисунке?

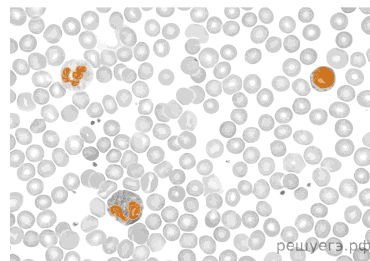
1. Участвует в образовании стенок кровеносных сосудов.
2. Клетки обладают автоматизмом.
3. Обеспечивает перемещение тела в пространстве.
4. Образована одноядерными клетками.
5. Входят в состав миокарда.
6. Клетки обладают миофибриллами.



21. Выберите три верных ответа из шести и запишите в таблицу цифры, под которыми они указаны.

Какие признаки характерны для ткани, представленной на рисунке?

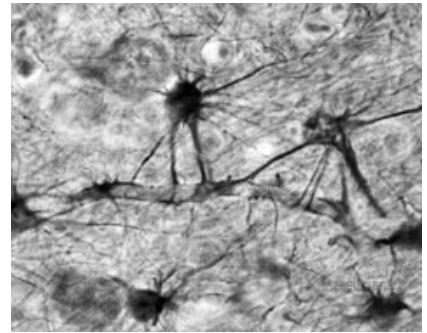
1. Стволовые клетки ткани находятся в селезёнке.
2. Некоторые клетки не имеют ядер.
3. Обладает возбудимостью.
4. Входят в состав клетки иммунной системы.
5. Разрушаются клетки в печени и селезёнке.
6. Мало межклеточного вещества.



22. Выберите три верных ответа из шести и запишите в таблицу цифры, под которыми они указаны.

Какие признаки характерны для ткани, представленной на рисунке?

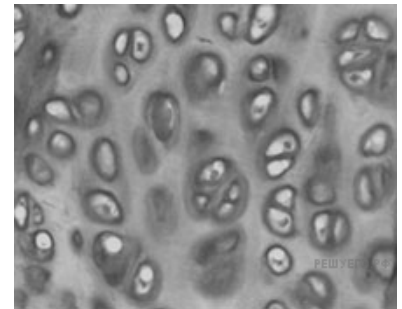
1. Клетки формируют миелиновую оболочку.
2. Основная функция — защитная.
3. Клетки ткани — остеоциты.
4. Клетки имеют отростки — дендриты и аксоны.
5. Входит в состав спинного мозга.
6. Сильно минерализованная ткань.



23. Выберите три верных ответа из шести и запишите в таблицу цифры, под которыми они указаны.

Какие признаки характерны для ткани, представленной на рисунке?

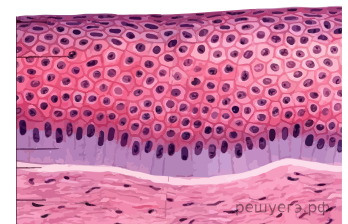
1. Межклеточное вещество содержит коллаген.
2. Обладает железами.
3. Входит в состав межпозвоночных дисков.
4. Клетки ткани — хондроциты.
5. Имеет обильное кровоснабжение.
6. Выполняет барьерную функцию.



24. запишите в таблицу цифры, под которыми они указаны.

Какие признаки характерны для ткани, представленной на рисунке?

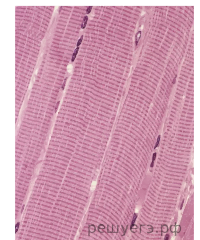
1. Обладает сократимостью.
2. Защищает от механических воздействий внутренние ткани и органы.
3. 70–80% массы ткани составляет вода.
4. Управляется соматическим отделом нервной системы.
5. Содержатся клетки, вырабатывающие меланин.
6. Наружный слой — мёртвые клетки.



25. Выберите три верных ответа из шести и запишите в таблицу цифры, под которыми они указаны.

Какие признаки характерны для ткани, представленной на рисунке?

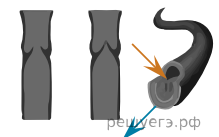
1. В составе клеток белок актин и миозин.
2. Высокая скорость сокращения и расслабления.
3. Клетки не имеют поперечной исчерченности.
4. Состоит из многоядерных клеток.
5. Входит в состав протоков желёз.
6. Входит в состав нервных узлов.



26. Выберите три верных ответа из шести и запишите в таблицу цифры, под которыми они указаны.

Какие признаки характерны для органа, представленного на рисунке?

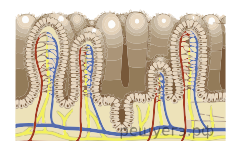
1. Транспорт крови к сердцу.
2. Ток крови за счёт сокращения скелетной мускулатуры.
3. Высокое кровяное давление.
4. Наличие полулунных клапанов.
5. Толстый мышечный слой.
6. Ток артериальной крови в большом круге кровообращения.



27. Выберите три верных ответа из шести и запишите в таблицу цифры, под которыми они указаны.

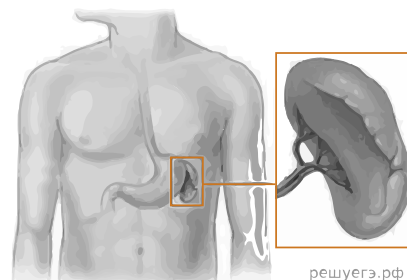
Какие признаки характерны для органа, представленного на рисунке?

1. Синтез витаминов.
2. Расщепление пептидов, полисахаридов и липидов.
3. Обеспечение кроветворения.
4. Всасывание питательных веществ.
5. Перистальтика.
6. Осуществление газообмена.



28. Выберите три верных ответа из шести и запишите в таблицу цифры, под которыми они указаны. Какие признаки характерны для органа, представленного на рисунке?

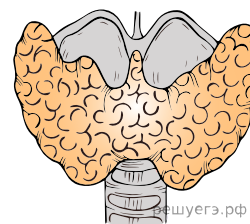
1. Формирование желчи.
2. Обезвреживание крови от различных токсинов.
3. Обеспечивает созревание клеток иммунной системы.
4. Депо крови.
5. Разрушение повреждённых эритроцитов и тромбоцитов.
6. Образование пищеварительных ферментов.



решуегэ.рф

29. Выберите три верных ответа из шести и запишите в таблицу цифры, под которыми они указаны. Какие признаки характерны для органа, представленного на рисунке?

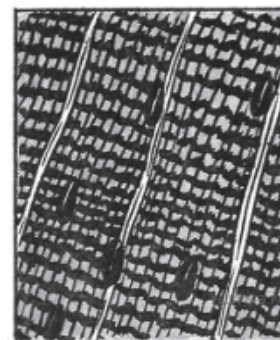
1. Обеспечивает созревание клеток иммунной системы.
2. Участвует в регуляции обмена веществ и роста организма.
3. Вырабатывает гормон тироксин.
4. Участвует в кроветворении.
5. Секретирует слюну.
6. Содержит йод.



решуегэ.рф

30. Выберите три верных ответа из шести и запишите в таблицу цифры, под которыми они указаны. Какие признаки характерны для ткани, представленной на рисунке?

1. Участвует в образовании стенок кровеносных сосудов.
2. Обеспечивает перемещение тела в пространстве.
3. Состоит из веретеновидных клеток.
4. Образована одноядерными клетками.
5. Обладает возбудимостью и сократимостью.
6. Управляется соматическим отделом нервной системы.



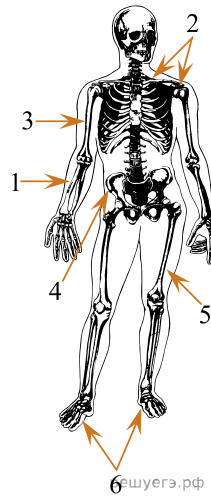
31. Выберите три верных ответа из шести и запишите в таблицу цифры, под которыми они указаны. Какие функции характерны для слюны человека?

1. Разрушение клеточной стенки бактерий.
2. Створаживание молока.
3. Гидролиз амилозы.
4. Гидролиз белков.
5. Гидролиз мальтозы.
6. Увлажнение носовой полости.

32. Выберите три верных ответа из шести и запишите в таблицу цифры, под которыми они указаны. Какие органы выделяют свои секреты исключительно в кровотоки?

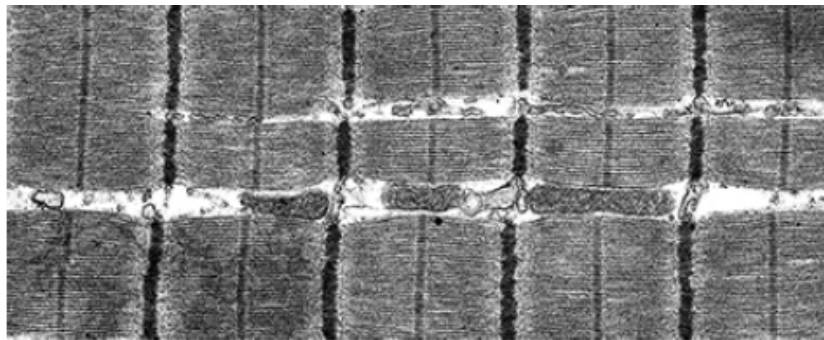
1. Щитовидная железа.
2. Поджелудочная железа.
3. Печень.
4. Надпочечники.
5. Гипофиз.
6. Семенники.

33. Выберите три верно обозначенные подписи к рисунку, на котором изображён скелет человека. Запишите в таблицу цифры, под которыми они указаны.



1. Лучевая кость.
2. Пояс верхних конечностей.
3. Берцовая кость.
4. Лопатка.
5. Бедренная кость.
6. Кости пясти.

34. Выберите три верных ответа из шести и запишите в таблицу цифры, под которыми они указаны. Какие признаки характерны для ткани, электронная микрофотография которой представлена ниже?



1. Наличие волокон актина и миозина.
2. Находятся в стенках внутренних органов.
3. Длинные многоядерные клетки.
4. Обеспечивают движение конечностей.
5. Клетки секретируют пищеварительные ферменты.
6. Проводят сигнал от рецепторов в головной мозг.

35. Выберите три верных ответа из шести и запишите в таблицу цифры, под которыми они указаны. Что характерно для спинного мозга человека?

1. Обеспечивает иннервацию глазных мышц.
2. Обеспечивает высшую нервную деятельность.
3. Выполняет рефлекторную и проводниковую функции.
4. Участвует в формировании ориентировочных рефлексов.
5. Образован серым и белым веществом.
6. Формируется в эмбриогенезе из эктодермы.

36. Выберите три верных ответа из шести и запишите в таблицу цифры, под которыми они указаны. Какие из перечисленных структур относятся к выделительной системе человека?

1. Нижняя полая вена.
2. Почечная артерия.
3. Нефрон.
4. Нейрон.
5. Мочеточник.
6. Почечная лоханка.

37. Выберите три верных ответа из шести и запишите в таблицу цифры, под которыми они указаны.
Что характерно для эпидермиса кожи человека?

1. Содержит постоянно делящиеся клетки.
2. Пронизан кровеносными сосудами.
3. Большинство клеток ороговевает.
4. Относится к эпителиальным тканям.
5. Содержит сальные железы.
6. Содержит термо- и тактильные рецепторы.

38. Выберите три верных ответа из шести и запишите в таблицу цифры, под которыми они указаны.
Для гормонов характерны следующие признаки:

- 1) служат биокатализаторами;
- 2) являются исключительно белками;
- 3) синтезируются клетками кожного эпидермиса;
- 4) выделяются железами внутренней секреции;
- 5) транспортируются кровью;
- 6) действуют в низких концентрациях.

39. Выберите три верных ответа из шести и запишите цифры, под которыми они указаны.
Какие из перечисленных ниже структур глаза человека выполняют защитную функцию?

1. Хрусталик.
2. Слезная железа.
3. Нижнее веко.
4. Стекловидное тело.
5. Зрительный нерв.
6. Ресницы.

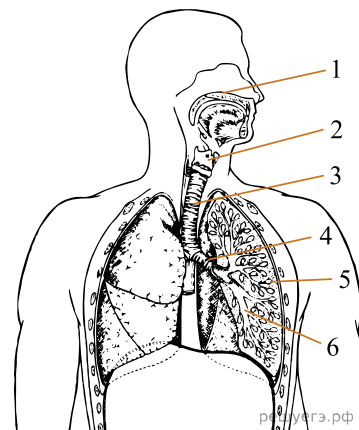
40. Выберите три верных ответа из шести и запишите в таблицу цифры, под которыми они указаны.
Чем может быть вызвано плоскостопие у человека?

1. Частым длительным стоянием.
2. Ходжением босиком по неровной поверхности.
3. Неправильной позой за письменным столом.
4. Избыточной массой тела.
5. Ношением узкой обуви.
6. Защемлением нервов, иннервирующих мышцы бедра.

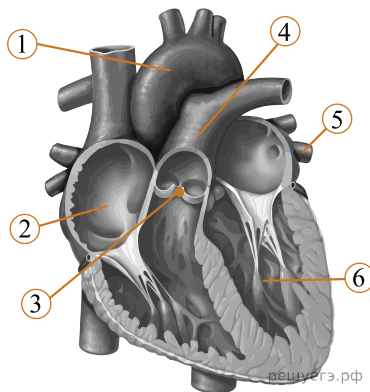
41. Выберите три верно обозначенные подписи к рисунку, на котором изображена дыхательная система человека.

Запишите в таблицу цифры, под которыми они указаны.

1. Носоглотка.
2. Щитовидный хрящ.
3. Пищевод.
4. Бронх.
5. Альвеолы.
6. Плевральная полость.



42. Выберите три верно обозначенные подписи к рисунку, на котором изображено сердце человека. Запишите в таблицу цифры, под которыми они указаны.



1. Коронарная артерия.
2. Правое предсердие.
3. Полулунный клапан.
4. Лёгочный ствол.
5. Лёгочная артерия.
6. Левое предсердие.

43. Выберите три верных ответа из шести и запишите в таблицу цифры, под которыми они указаны. Что характерно для естественного иммунитета человека?

1. Вырабатывается после введения человеку ослабленных микроорганизмов.
2. Обеспечивается в результате перемещения антител из крови матери в кровь плода.
3. Вырабатывается после инъекции токсинов в организм человека.
4. Формируется после введения человеку сыворотки.
5. Передается из поколения в поколение по наследству.
6. Вырабатывается после перенесения человеком инфекционного заболевания.

44. Выберите три верных ответа и запишите в таблицу цифры, под которыми они указаны. Функциями гортани являются:

- 1) защита дыхательных путей от инородных тел;
- 2) обоняние;
- 3) извлечение звука;
- 4) газообмен между внутренней и внешней средой;
- 5) соединение глотки с трахеей;
- 6) продвижение пищевого комка.

45. Выберите три верных ответа и запишите в таблицу цифры, под которыми они указаны. Какие структуры тела человека расположены в грудной полости?

1. Селезёнка.
2. Гортань.
3. Желчный пузырь.
4. Тимус.
5. Аорта.
6. Бронхиальное дерево.

46. Выберите три верных ответа и запишите в таблицу цифры, под которыми они указаны. Функциями поджелудочной железы являются:

- 1) выработка желчи;
- 2) синтез глюкагона;
- 3) выделение панкреатического сока;
- 4) кроветворение;
- 5) хранение гликогена;
- 6) секреция инсулина.

47. Выберите три верных ответа и запишите в таблицу цифры, под которыми они указаны. Какие функции выполняют мышцы в теле человека?

1. Депонирование крови.
2. Теплопродукция.
3. Изменение диаметра зрачка.
4. Секреция гормона роста.
5. Защита брюшных органов.
6. Кроветворение.

48. Выберите три верных ответа и запишите в таблицу цифры, под которыми они указаны. Примерами соединительной ткани являются:

- 1) хрящевая;
- 2) эндотелий;
- 3) гладкомышечная;
- 4) нервная;
- 5) кровь;
- 6) волокнистая.

49. Выберите три верных ответа и запишите в таблицу цифры, под которыми они указаны. Какие структуры кожи человека обеспечивают её терморегуляционную функцию?

- 1) потовые железы
- 2) подкожная жировая клетчатка
- 3) волокна коллагена
- 4) болевые рецепторы
- 5) сальные железы
- 6) сосуды дермы

50. Выберите три верных ответа из шести и запишите в таблицу цифры, под которыми они указаны. К внутренней среде организма человека относят

- 1) красный костный мозг
- 2) межклеточная жидкость
- 3) жировая ткань
- 4) спинномозговая жидкость
- 5) кровь
- 6) ферменты

51. Выберите три верных ответа и запишите в таблицу цифры, под которыми они указаны. Какие утверждения про строение трубчатой кости являются верными?

- 1) Снаружи кость покрыта надкостницей.
- 2) В губчатом веществе содержится красный костный мозг.
- 3) Костномозговой канал заполнен лимфой.
- 4) Надкостница образована эпителиальной тканью.
- 5) Основными минеральными компонентами костной ткани являются соли калия и натрия.
- 6) Головки кости покрыты суставным хрящом.

52. Выберите три верных ответа и запишите в таблицу цифры, под которыми они указаны. Какие признаки характеризуют условные рефлексы человека?

- 1) могут передаваться по наследству
- 2) составляют основу высшей нервной деятельности
- 3) проявляются мгновенно при первой встрече с раздражителем
- 4) угасают без подкрепления
- 5) формируются за счёт образования временной связи в коре больших полушарий
- 6) свойственны всем представителям вида

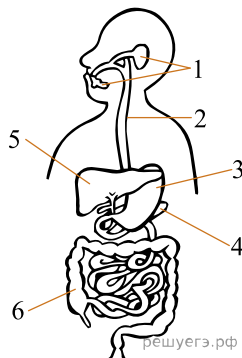
53. Выберите три верных ответа и запишите в таблицу цифры, под которыми они указаны. Какие функции в организме человека выполняет лимфатическая система?

- 1) транспорт клеток иммунной системы
- 2) эмульгирование жиров
- 3) возврат тканевой жидкости в кровь
- 4) всасывание жирных кислот из кишечника
- 5) производство тромбоцитов
- 6) терморегуляция

54. Выберите три верных ответа и запишите в таблицу цифры, под которыми они указаны. Какие структуры организма человека принимают активное участие в терморегуляции?

- 1) сальные железы
- 2) лимфа
- 3) желудок
- 4) потовые железы
- 5) кровь
- 6) лёгкие

55. Выберите три верно обозначенные подписи к рисунку и запишите в таблицу цифры, под которыми они указаны.



- 1) слюнные железы
- 2) тонкий кишечник
- 3) желудок
- 4) желчный пузырь
- 5) печень
- 6) прямая кишка

56. Выберите три верных ответа и запишите в таблицу цифры, под которыми они указаны. Какие функции выполняют дыхательные пути человека?

- 1) кроветворение
- 2) газообмен
- 3) голосообразование
- 4) обоняние
- 5) образование лимфоцитов
- 6) увлажнение воздуха

57. Выберите три верных ответа из шести и запишите цифры, под которыми они указаны. Инсулин, в отличие от соматотропина:

- 1) является белком
- 2) синтезируется в клетках поджелудочной железы
- 3) является тропным гормоном
- 4) вырабатывается гипофизом
- 5) понижает уровень глюкозы в крови
- 6) вырабатывается железой смешанной секреции

58. Выберите три верных ответа и запишите в таблицу цифры, под которыми они указаны. Какие органы расположены в грудной полости тела человека?

- 1) головной мозг
- 2) почка
- 3) двенадцатиперстная кишка
- 4) сосуды малого круга кровообращения
- 5) тимус
- 6) пищевод

59. Выберите три верных ответа и запишите в таблицу цифры, под которыми они указаны. К гормонам, выделяемым половыми железами, относятся

- 1) прогестерон
- 2) инсулин
- 3) тироксин
- 4) эстроген
- 5) тестостерон
- 6) адреналин

60. Выберите три верно обозначенные подписи к рисунку, на котором изображено строение нефрона почки.

Запишите в таблицу цифры, под которыми они указаны,

- 1) извитой каналец
- 2) капсула Боумана-Шумлянского
- 3) лоханка
- 4) почечная артерия
- 5) сеть капилляров
- 6) почечная вена

