

1. Выберите три верных ответа из шести и запишите в таблицу цифры, под которыми они указаны.

Если в процессе эволюции у животного сформировался головной мозг, изображённый на рисунке, то для этого животного характерны:

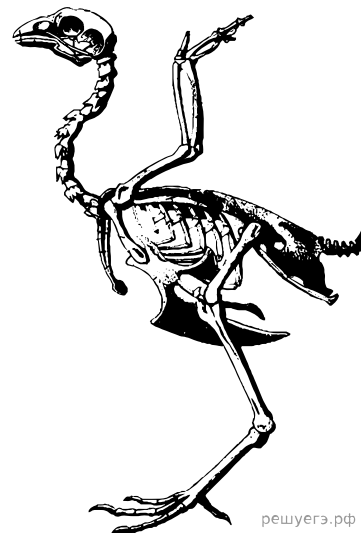
- 1) губчатые лёгкие;
- 2) наличие волосяного покрова;
- 3) слюнные и потовые железы;
- 4) хорошо развитый мозжечок;
- 5) размножение в воде;
- 6) теплокровность.



2. Выберите три верных ответа из шести и запишите в таблицу цифры, под которыми они указаны.

Если в процессе эволюции у животного сформировался скелет, изображённый на рисунке, то для этого животного характерны:

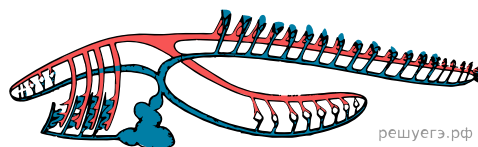
- 1) двойное дыхание;
- 2) теплокровность;
- 3) всё тело покрыто роговыми чешуями;
- 4) развитие с метаморфозом;
- 5) отсутствие мочевого пузыря;
- 6) прямохождение.



3. Выберите три верных ответа из шести и запишите в таблицу цифры, под которыми они указаны.

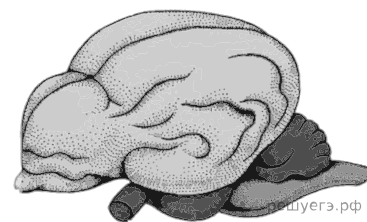
Если в процессе эволюции у животного сформировалась кровеносная система, схема которой изображена на рисунке, то для этого животного характерны:

- 1) наличие конечностей рычажного типа;
- 2) жаберное дыхание;
- 3) недоразвитое зрение;
- 4) размножение в воде;
- 5) голое тело, покрытое слизью;
- 6) наличие боковой линии.



4. Выберите три верных ответа из шести и запишите в таблицу цифры, под которыми они указаны. Если в процессе эволюции у животного сформировался головной мозг, изображённый на рисунке, то этому животному присущи:

- 1) четырёхкамерное сердце;
- 2) наличие диафрагмы;
- 3) кожные покровы с чешуйками или щитками;
- 4) непостоянная температура тела;
- 5) ячеистые лёгкие;
- 6) развитие зародыша в матке.



5. Выберите три верных ответа из шести и запишите в таблицу цифры, под которыми они указаны.

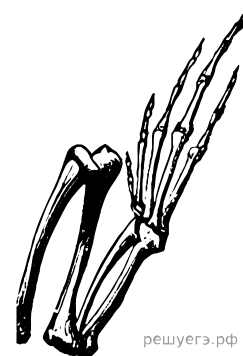
Если в процессе эволюции у животного сформировалось сердце, изображённое на рисунке, то для этого животного характерны:

- 1) два круга кровообращения;
- 2) органы дыхания — жабры;
- 3) наличие боковой линии;
- 4) смешанная кровь;
- 5) внешнее оплодотворение;
- 6) наличие среднего уха.



6. Выберите три верных ответа из шести и запишите в таблицу цифры, под которыми они указаны. Если в процессе эволюции у животного сформировалась конечность, изображённая на рисунке, то для этого животного характерны:

- 1) покровы, образованные чешуёй;
- 2) наличие крестца;
- 3) двухкамерное сердце;
- 4) полёт;
- 5) шейный отдел;
- 6) дыхание лёгкими.

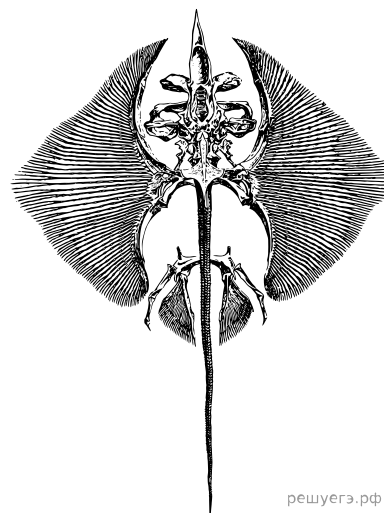


решуегэ.рф

7. Выберите три верных ответа из шести и запишите в таблицу цифры, под которыми они указаны.

Если в процессе эволюции у животного сформировался скелет, изображённый на рисунке, то для этого животного характерны:

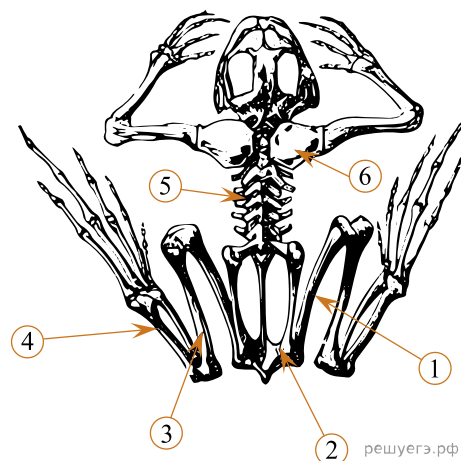
- 1) наличие киля;
- 2) хрящевой скелет;
- 3) тело покрытое чешуёй;
- 4) один круг кровообращения;
- 5) активный машущий полёт;
- 6) теплокровность.



решуегэ.рф

8. Выберите три верно обозначенные подписи к рисунку, на котором изображено строение скелета лягушки. Запишите в таблицу цифры, под которыми они указаны.

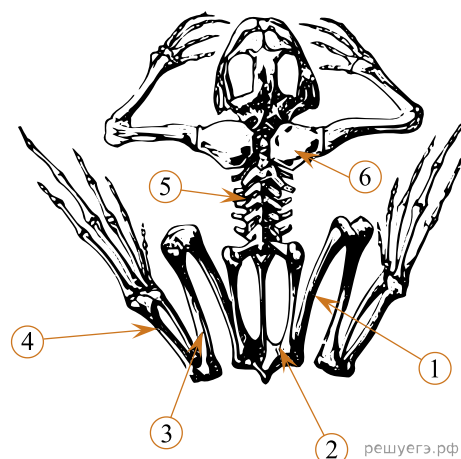
1. Бедренная кость.
2. Крестец.
3. Плюсна.
4. Кости предплюсны.
5. Позвонок.
6. Ключица.



решуегэ.рф

9. Выберите три верно обозначенные подписи к рисунку, на котором изображено строение скелета лягушки. Запишите в таблицу цифры, под которыми они указаны.

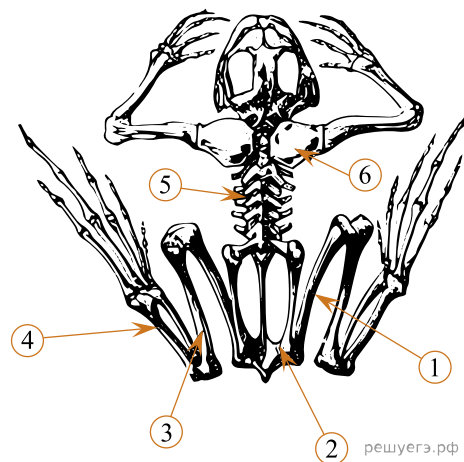
1. Подвздошная кость.
2. Кости таза.
3. Сросшиеся большая и малая берцовые кости.
4. Фаланги.
5. Рёбра.
6. Лопатка.



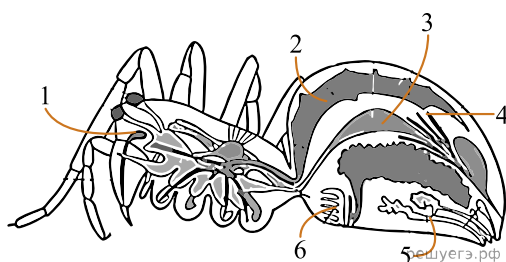
решуегэ.рф

10. Выберите три верно обозначенные подписи к рисунку, на котором изображено строение скелета лягушки. Запишите в таблицу цифры, под которыми они указаны.

1. Плечевая кость.
2. Бедренная кость.
3. Кости голени.
4. Кости предплюсны.
5. Позвоночник.
6. Грудина.

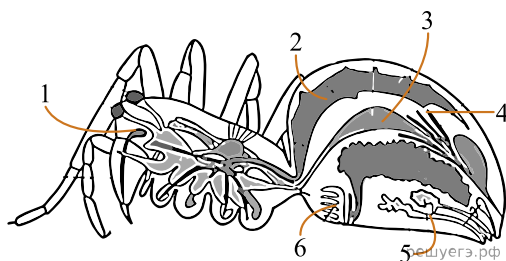


11. Выберите три верно обозначенные подписи к рисунку, на котором изображено строение членистоногого. Запишите в таблицу цифры, под которыми они указаны.



1. Паутинная железа.
2. Сердце.
3. Кишечник.
4. Трахеи.
5. Ядовитая железа.
6. Лёгочный мешок.

12. Выберите три верно обозначенные подписи к рисунку, на котором изображено строение членистоногого. Запишите в таблицу цифры, под которыми они указаны.



1. Ядовитая железа.
2. Кишечник.
3. Сердце.
4. Мальпигиевы сосуды.
5. Паутинная железа.
6. Трахеи.

13. Выберите три верных ответа из шести и запишите в таблицу цифры, под которыми они указаны. Какие утверждения о строении и жизнедеятельности гидры обыкновенной являются верными?

1. Имеет сквозную пищеварительную систему.
2. Тело гидры состоит из двух слоёв клеток.
3. Способна очень медленно передвигаться по субстрату.
4. Процессы выделения идут через вторичную полость тела — целом.
5. Гидра питается мелкими беспозвоночными.
6. В жизненном цикле присутствует стадия медузы.

14. Выберите три верных ответа из шести и запишите в таблицу цифры, под которыми они указаны. Какие утверждения о строении и жизнедеятельности белой планарии являются верными?

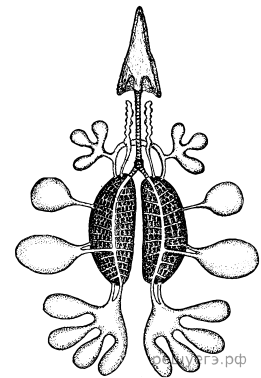
1. Тело планарии покрыто ресничками, которые участвуют в локомоции.
2. Планария является растительноядным червём.
3. Планария способна к бесполому размножению путём поперечного деления червя пополам.
4. Светочувствительные глазки помогают ориентироваться в пространстве.
5. В процессе выделения продуктов обмена участвуют метанефридии.
6. Дыхание осуществляется за счёт щетинок на выростах тела червя.

15. Выберите три верных ответа из шести и запишите в таблицу цифры, под которыми они указаны. Какие утверждения о строении и жизнедеятельности беззубки обыкновенной являются верными?

1. Обитает в пресноводных водоёмах.
2. Движение моллюска осуществляется за счёт ноги.
3. Беззубка — активный хищник.
4. Личинки беззубки — глохидии паразитируют на покровах рыб.
5. Тело делится на голову, туловище и ногу.
6. Голова снабжена органами чувств.

16. Выберите три верных ответа из шести и запишите в таблицу цифры, под которыми они указаны. Если у животного в процессе эволюции сформировалась дыхательная система, строение которой изображено на рисунке, то для этого животного характерны:

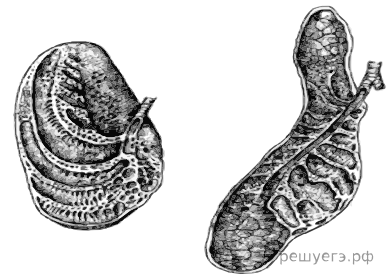
- 1) сухая кожа, практически лишённая желёз;
- 2) четырёхкамерное сердце;
- 3) трёхкамерное сердце;
- 4) холоднокровность;
- 5) кожа с многочисленными железами;
- 6) мускульный желудок.



17. Выберите три верных ответа из шести и запишите в таблицу цифры, под которыми они указаны.

Если у животного в процессе эволюции сформировались лёгкие, строение которых изображено на рисунке, то для этого животного характерны:

- 1) единственный шейный позвонок;
- 2) недифференцированные зубы;
- 3) холоднокровность;
- 4) сухая кожа;
- 5) размножение в воде;
- 6) диафрагма.



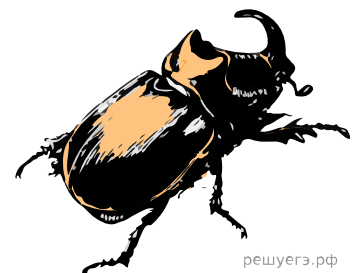
18. Укажите признаки, которые обеспечивают теплокровность птиц. Выберите три верных ответа из шести и запишите цифры, под которыми они указаны.

1. Способность к питанию разной пищей.
2. Двойное дыхание.
3. Замкнутая кровеносная система.
4. Наличие киля.
5. Наличие перьевого покрова.
6. Разделение артериальной и венозной крови.

19. Выберите три верных ответа из шести и запишите в таблицу цифры, под которыми они указаны.

Для класса членистоногих, представитель которых изображён на рисунке, характерны:

- 1) наличие паутинных желёз;
- 2) деление тела на голову, грудь и брюшко;
- 3) жаберное дыхание;
- 4) одна пара антенн;
- 5) наличие трёх пар ходильных ног;
- 6) только простые глаза на голове.



20. Выберите три верных ответа из шести и запишите в таблицу цифры, под которыми они указаны.



Какие особенности строения характерны для животного, изображённого на рисунке?

1. Наличие кожного дыхания.
2. Трёхкамерное сердце.
3. Полное разделение кругов кровообращения.
4. Ячеистые лёгкие.
5. Развитие эмбриона в яйце.
6. Кожа, содержащая множество желёз.

21. Выберите три верных ответа из шести и запишите в таблицу цифры, под которыми они указаны. Майский жук и капустная белянка относятся к классу Насекомые, так как у них:

- 1) выделение мальпигиевыми сосудами;
- 2) на голове одна пара усиков;
- 3) имеется зеленая железа;
- 4) три отдела тела: голова, грудь, брюшко;
- 5) органы дыхания — легочные мешки;
- 6) прямое развитие.

22. Выберите три признака, характерные для птиц, которые позволили им иметь более высокий уровень обмена веществ.

1. Кожа, лишенная желез.
2. Полые легкие кости.
3. Развитый мозжечок.
4. снабжение тела артериальной кровью.
5. Двойное дыхание.
6. Большая скорость переваривания пищи.

23. Выберите три верных ответа из шести и запишите цифры, под которыми они указаны. У земноводных, в отличие от пресмыкающихся:

- 1) двусторонняя симметрия тела;
- 2) развитие с метаморфозом;
- 3) замкнутая кровеносная система;
- 4) непостоянная температура тела;
- 5) трехкамерное сердце без перегородки в желудочке;
- 6) кожа участвует в газообмене.

24. Выберите три верных ответа из шести и запишите в таблицу цифры, под которыми они указаны. Какие признаки являются общими для амфибий и рептилий?

1. Смешанная кровь в большом круге кровообращения.
2. Наличие грудной клетки.
3. Развитие с метаморфозом.
4. Кожное дыхание.
5. Холоднокровность.
6. Костный скелет.

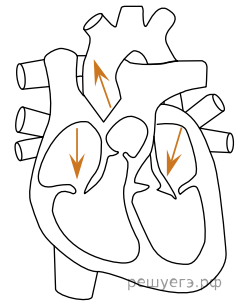
25. Выберите три верных ответа из шести и запишите в таблицу цифры, под которыми они указаны.

Какие признаки характерны для животного, изображённого на рисунке?

- 1) два круга кровообращения
- 2) развитие с неполным превращением
- 3) теплокровность
- 4) первичноротые
- 5) три зародышевых листка
- 6) незамкнутая кровеносная система

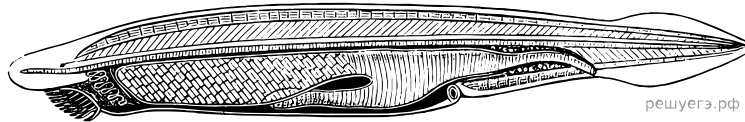


26. Выберите три верных ответа из шести и запишите в таблицу цифры, под которыми они указаны.  
Если животное имеет сердце, строение которого изображено на рисунке, то для этого животного характерны:



- 1) живорождение
- 2) холоднокровность
- 3) не прямое развитие
- 4) наличие диафрагмы
- 5) наружный скелет
- 6) развитые борозды в коре больших полушарий

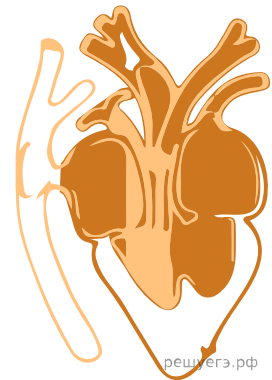
27. Выберите три верных ответа из шести и запишите в таблицу цифры, под которыми они указаны.



Какие признаки характерны для животного, изображенного на рисунке?

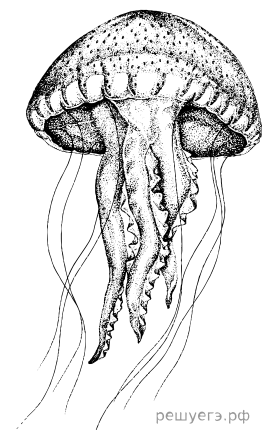
- 1) лёгкие
- 2) сердце
- 3) головной мозг
- 4) жаберные щели
- 5) осевой скелет
- 6) нервная трубка

28. Выберите три верных ответа из шести и запишите в таблицу цифры, под которыми они указаны.  
Если животное имеет сердце, строение которого изображено на рисунке, то для этого животного характерны:



- 1) альвеолы в лёгких
- 2) лёгочный круг кровообращения
- 3) кора больших полушарий с бороздами и извилинами
- 4) сухая кожа без желез
- 5) наружное оплодотворение
- 6) холоднокровность

29. Выберите три верных ответа и запишите в таблицу цифры, под которыми они указаны.  
Какие признаки характерны для изображённого на рисунке животного?



- 1) двухкамерное сердце
- 2) лучевая симметрия
- 3) жаберное дыхание
- 4) диффузная нервная система
- 5) замкнутая гастральная полость
- 6) трёхслойное строение

30. Выберите три верных ответа и запишите в таблицу цифры, под которыми они указаны.  
Какие насекомые являются вредителями сельскохозяйственных культур?

- 1) рыжий лесной муравей
- 2) серый слепень
- 3) азиатская саранча
- 4) колорадский жук
- 5) наездник трихограмма
- 6) зелёная тля

**31.** Выберите три верных ответа из шести и запишите в таблицу цифры, под которыми они указаны. Какие признаки характерны для представителей типа Моллюски?

- 1) выделительная система представлена мальпигиевыми сосудами
- 2) кровеносная система незамкнутая
- 3) мягкое несегментированное тело
- 4) дыхание посредством трахей
- 5) мантия
- 6) трубчатая нервная система

**32.** Выберите три верных ответа из шести и запишите в таблицу цифры, под которыми они указаны. Какие признаки характерны для дождевого червя?

- 1) полость тела сегментирована в соответствии с телом
- 2) пространство между органами заполнено паренхимой
- 3) нервная система ствольного типа
- 4) газообмен осуществляется через всю поверхность тела
- 5) кровеносная система замкнутого типа
- 6) кишечник не дифференцирован на отделы

**33.** Выберите три верных ответа из шести и запишите в таблицу цифры, под которыми они указаны. Какие признаки характерны для животного на рисунке?

- 1) брюшная нервная цепочка
- 2) дыхание легочными мешками и трахеями
- 3) фасеточные глаза
- 4) восемь ходильных ног
- 5) одна пара усиков
- 6) кровеносная система замкнутая



**34.** Выберите три верных ответа из шести и запишите в таблицу цифры, под которыми они указаны. Укажите признаки, характеризующие прогрессивный уровень эволюционного развития рептилий.

- 1) образование второго круга кровообращения
- 2) появление трахеи и бронхов
- 3) наличие неполной перегородки в желудочке
- 4) кожное дыхание
- 5) формирование зародышевых оболочек
- 6) холоднокровность

**35.** Выберите три верных ответа из шести и запишите в таблицу цифры, под которыми они указаны. Выберите признаки, характерные для земноводных.

- 1) отсутствует грудная клетка
- 2) кожно-лёгочное дыхание
- 3) развитие протекает только на суше
- 4) диафрагма
- 5) трёхкамерное сердце
- 6) сухая кожа, без желёз

**36.** Выберите три верных ответа из шести и запишите в таблицу цифры, под которыми они указаны. Какие признаки характерны для кишечнополостных?

- 1) отсутствие дифференциации клеток на ткани
- 2) радиальная симметрия тела
- 3) наличие выделительных канальцев
- 4) нервная система диффузного типа
- 5) наличие трёх зародышевых листков
- 6) удаление непереваренных остатков через рот

**37.** Выберите три верных ответа из шести и запишите в таблицу цифры, под которыми они указаны. По каким признакам млекопитающих относят к типу Хордовые?

- 1) постэмбриональное развитие без превращения
- 2) сердце четырёхкамерное
- 3) наличие брюшной аорты
- 4) у эмбриона в глотке находятся жаберные щели
- 5) трубчатого типа нервная система
- 6) волосистой покров

**38.** Выберите три верных ответа из шести и запишите в таблицу цифры, под которыми они указаны. Для ящериц, змей и черепах характерны признаки:

- 1) развитие с превращением;
- 2) внутреннее оплодотворение;
- 3) трёхкамерное сердце с неполной перегородкой в желудочке;
- 4) постоянная температура тела;
- 5) наличие одного шейный позвонок;
- 6) неполное разделение артериальной и венозной крови.

**39.** Выберите три верных ответа из шести и запишите в таблицу цифры, под которыми они указаны. Какие особенности насекомых способствовали их широкому распространению?

- 1) высокая плодовитость
- 2) развитие целома
- 3) нервная система узлового типа
- 4) большое разнообразие ротовых аппаратов
- 5) наличие жалящих органов
- 6) наличие крыльев

**40.** Выберите три верных ответа из шести и запишите в таблицу цифры, под которыми они указаны. Какие признаки свойственны для свободноживущих плоских червей?

- 1) активная локомоция
- 2) диффузная нервная система
- 3) тело листовидной формы
- 4) кожно-мускульный мешок
- 5) наличие стрекательных клеток
- 6) прикрепленный образ жизни

**41.** Выберите три верных ответа и запишите в таблицу цифры, под которыми они указаны. Какие утверждения о жизненном цикле малярийного плазмодия являются верными?

- 1) Человек является окончательным хозяином.
- 2) Плазмодии вызывают гемолиз эритроцитов.
- 3) Передача паразита происходит воздушно-капельным путём.
- 4) Плазмодии размножаются в организме комара половым способом.
- 5) Переносчиками являются любые виды комаров.
- 6) В эритроцитах происходит множественное деление плазмодиев.

**42.** Выберите три верных ответа и запишите в таблицу цифры, под которыми они указаны. Какие признаки характерны для типа Хордовые?

- 1) трубчатая нервная система
- 2) эндоскелет
- 3) закладка жаберных щелей в стенке глотки
- 4) рычажные конечности
- 5) два круга кровообращения
- 6) наличие лёгких

**43.** Выберите три верных ответа из шести и запишите в таблицу цифры, под которыми они указаны. Признаками печеночного сосальщика, характерными для всех плоских червей, являются

- 1) двусторонняя симметрия тела
- 2) полость тела отсутствует
- 3) наличие кожно-мускульного мешка
- 4) жизненный цикл происходит со сменой хозяев
- 5) паразитический образ жизни
- 6) наличие ротовых присосок

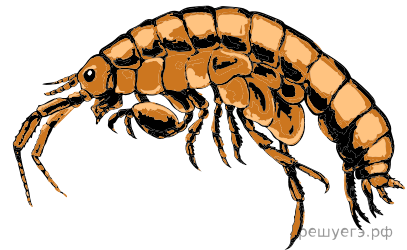
**44.** Выберите три верных ответа из шести и запишите в таблицу цифры, которыми они указаны. Какие признаки характерны для большинства представителей класса Хрящевые рыбы?

- 1) плакоидная чешуя
- 2) наличие жаберных крышек
- 3) расположение рта на брюшной стороне тела
- 4) отсутствие плавательного пузыря
- 5) костный череп
- 6) трёхкамерное сердце

45. Выберите три верных ответа из шести и запишите в таблицу цифры, под которыми они указаны.

Какие признаки характерны для класса животных, представитель которого изображён на рисунке?

- 1) брюшная нервная цепочка
- 2) наличие мантии
- 3) трахейная дыхательная система
- 4) мальпигиевы сосуды
- 5) незамкнутая кровеносная система
- 6) развитие с метаморфозом



46. Выберите три верных ответа и запишите в таблицу цифры, под которыми они указаны. У насекомых в отличие от ракообразных есть:

- 1) хитиновый покров
- 2) трахеи
- 3) крылья
- 4) мальпигиевы сосуды
- 5) сердце
- 6) фасеточные глаза

47. Выберите три верных ответа и запишите в таблицу цифры, под которыми они указаны. Какие классы червей входят в состав типа Плоские черви?

- 1) многощетинковые
- 2) нематоды
- 3) пиявки
- 4) сосальщики
- 5) ленточные
- 6) ресничные

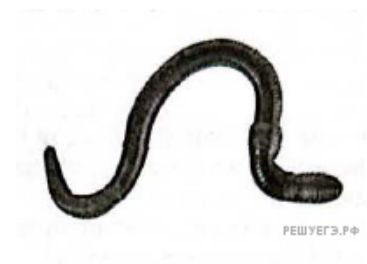
48. Выберите три верных ответа и запишите в таблицу цифры, под которыми они указаны. Какие признаки характерны для представителей типа Стрекающие (Кишечнополостные)?

- 1) развитие трёх зародышевых листков у эмбриона
- 2) размножение почкованием и половым путём
- 3) наличие стрекательных клеток
- 4) дыхание с помощью трахей
- 5) наличие радиальной (лучевой) симметрии
- 6) формирование нервной системы узлового типа

49. Выберите три верных ответа и запишите в таблицу цифры, под которыми они указаны.

Какие признаки характерны для организма, изображённого на рисунке?

- 1) наличие туловищных почек
- 2) наличие анального отверстия
- 3) сегментация тела
- 4) дыхание жабрами
- 5) нервная система трубчатого типа
- 6) замкнутая кровеносная система



50. Выберите три верных ответа и запишите в таблицу цифры, под которыми они указаны. Роговыми производными кожных покровов животных являются

- 1) чешуи змей
- 2) хитиновый панцирь насекомых
- 3) копыта оленей
- 4) перья птиц
- 5) чешуя акул
- 6) раковина моллюсков

**51.** Выберите три верных ответа и запишите в таблицу цифры, под которыми они указаны.  
Представителями земноводных являются

- 1) червяга
- 2) хамелеон
- 3) удав
- 4) саламандра
- 5) крокодил
- 6) тритон