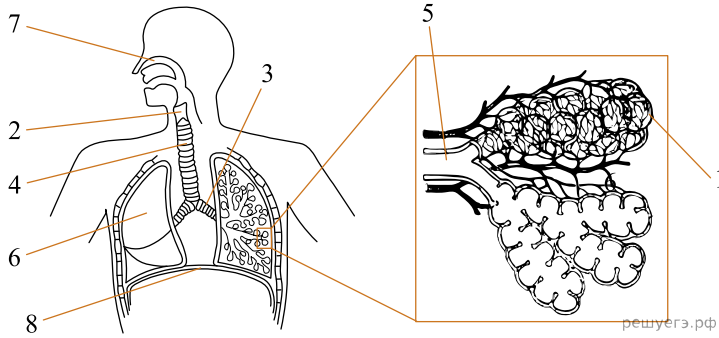


Рассмотрите рисунок и выполните задание.



1. Установите соответствие между характеристиками и структурами, обозначенными на рисунке выше цифрами 1, 2, 3: к каждой позиции, данной в первом столбце, подберите соответствующую позицию из второго столбца.

#### ХАРАКТЕРИСТИКИ

- А) Состоит из подвижно соединённых между собой хрящей
- Б) Внутри находятся голосовой аппарат
- В) Осуществляет газообмен с капиллярами
- Г) Состоит из хрящевых колец
- Д) Отходит в лёгкое
- Е) Внутренняя поверхность выстлана однослойным плоским эпителием

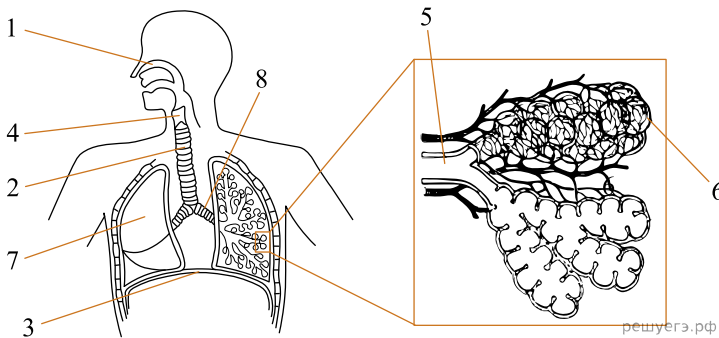
#### СТРУКТУРЫ

1) 1    2) 2    3) 3

Запишите в ответ цифры, расположив их в порядке, соответствующем буквам:

А	Б	В	Г	Д	Е

Рассмотрите рисунок и выполните задание.



2. Установите соответствие между характеристиками и структурами, обозначенными на рисунке выше цифрами 1, 2, 3: к каждой позиции, данной в первом столбце, подберите соответствующую позицию из второго столбца.

#### ХАРАКТЕРИСТИКИ

- А) Участвует в осуществлении дыхательных движений
- Б) Слизистая имеет большое количество фагоцитов, которые уничтожают микроорганизмов
- В) Переносит воздух из гортани в бронхи
- Г) Содержит мелкие волоски, которые задерживают крупные пылевые частицы
- Д) Образована поперечнополосатыми мышцами

Е) Разделяет грудную и брюшную полость

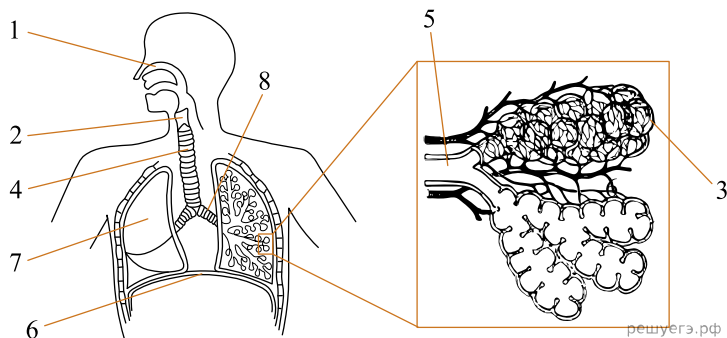
СТРУКТУРЫ

- 1) 1
- 2) 2
- 3) 3

Запишите в ответ цифры, расположив их в порядке, соответствующем буквам:

А	Б	В	Г	Д	Е

Рассмотрите рисунок и выполните задание.



3. Установите соответствие между характеристиками и структурами, обозначенными на рисунке выше цифрами 1, 2, 3: к каждой позиции, данной в первом столбце, подберите соответствующую позицию из второго столбца.

ХАРАКТЕРИСТИКИ

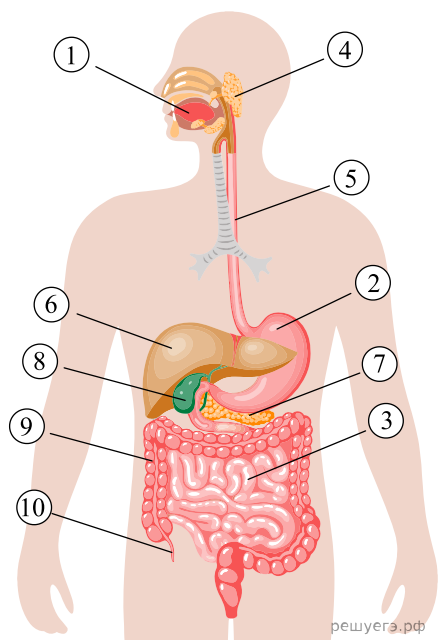
СТРУКТУРЫ

- |   |      |
|---|------|
| А) Прилежит щитовидная железа                   | 1) 1 |
| Б) Открываются гайморовы и лобные пазухи        | 2) 2 |
| В) Состоит из сети волокон соединительной ткани | 3) 3 |
| Г) Соединяет глотку с трахеей                   |      |
| Д) Содержит голосовые связки и мышцы            |      |
| Е) Находятся органы обоняния                    |      |

Запишите в ответ цифры, расположив их в порядке, соответствующем буквам:

А	Б	В	Г	Д	Е

Рассмотрите рисунок и выполните задание.



4. Установите соответствие между характеристиками и структурами, обозначенными на рисунке выше цифрами 1, 2, 3: к каждой позиции, данной в первом столбце, подберите соответствующую позицию из второго столбца.

ХАРАКТЕРИСТИКИ

СТРУКТУРЫ

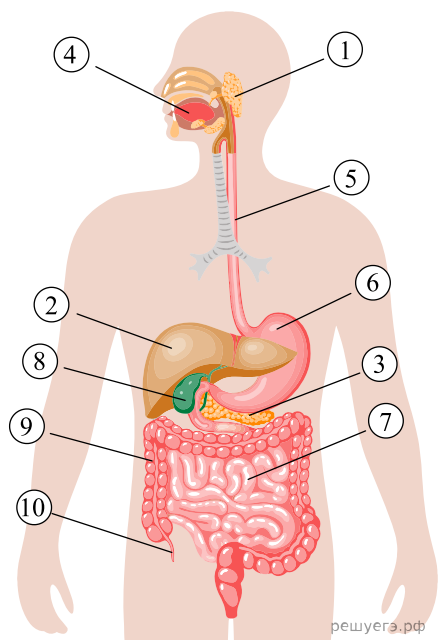
- А) Кислая среда
- Б) Начало пищеварения
- В) Расщепление белков до пептидов
- Г) Всасывание питательных веществ
- Д) Механическое измельчение пищи
- Е) Наличие складок и ворсинок

- 1) 1
- 2) 2
- 3) 3

Запишите в ответ цифры, расположив их в порядке, соответствующем буквам:

А	Б	В	Г	Д	Е

Рассмотрите рисунок и выполните задание.



5. Установите соответствие между характеристиками и структурами, обозначенными на рисунке выше цифрами 1, 2, 3: к каждой позиции, данной в первом столбце, подберите соответствующую позицию из второго столбца.

ХАРАКТЕРИСТИКИ

СТРУКТУРЫ

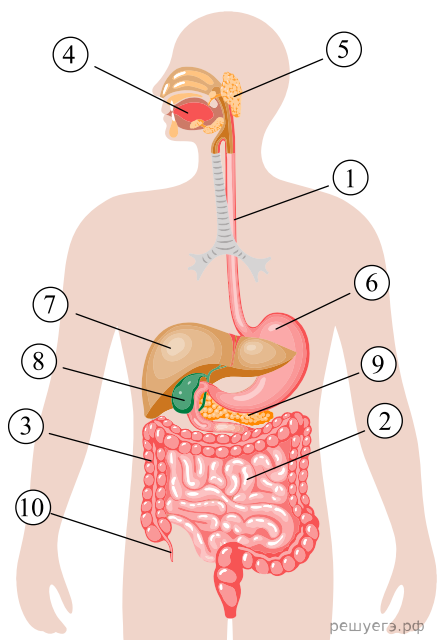
- А) Формирует желчь
- Б) Обеззараживает токсины
- В) Запасает гликоген
- Г) Выделяет трипсин
- Д) Расщепление пептидов до аминокислот
- Е) Три пары

- 1) 1
- 2) 2
- 3) 3

Запишите в ответ цифры, расположив их в порядке, соответствующем буквам:

А	Б	В	Г	Д	Е

Рассмотрите рисунок и выполните задание.



6. Установите соответствие между характеристиками и структурами, обозначенными на рисунке выше цифрами 1, 2, 3: к каждой позиции, данной в первом столбце, подберите соответствующую позицию из второго столбца.

#### ХАРАКТЕРИСТИКИ

- А) Всасываются аминокислоты, моносахариды и жирные кислоты
- Б) Проходит сквозь диафрагму
- В) Содержит бактериальную микрофлору
- Г) Расщепляются пептиды и сахара
- Д) Синтез витаминов
- Е) Всасывается вода

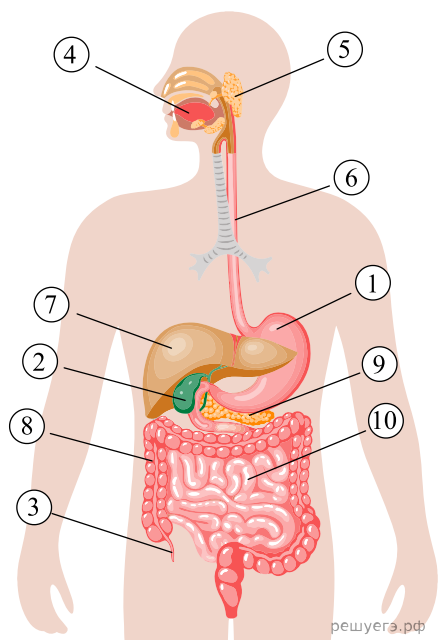
#### СТРУКТУРЫ

- 1) 1
- 2) 2
- 3) 3

Запишите в ответ цифры, расположив их в порядке, соответствующем буквам:

А	Б	В	Г	Д	Е

Рассмотрите рисунок и выполните задание.



7. Установите соответствие между характеристиками и структурами, обозначенными на рисунке выше цифрами 1, 2, 3: к каждой позиции, данной в первом столбце, подберите соответствующую позицию из второго столбца.

**ХАРАКТЕРИСТИКИ**

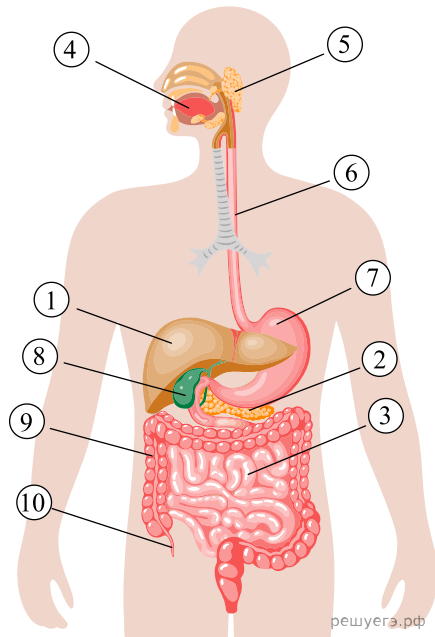
**СТРУКТУРЫ**

- |  |      |
|--|------|
| А) Содержит желчь                        | 1) 1 |
| Б) Место размножения бактерий            | 2) 2 |
| В) Способствует эмульгации жиров         | 3) 3 |
| Г) Вырабатывает пищеварительные ферменты |      |
| Д) Вырабатывает кислоту                  |      |
| Е) Имеет скопление лимфоидной ткани      |      |

Запишите в ответ цифры, расположив их в порядке, соответствующем буквам:

А	Б	В	Г	Д	Е

Рассмотрите рисунок и выполните задание.



8. Установите соответствие между характеристиками и структурами, обозначенными на рисунке выше цифрами 1, 2, 3: к каждой позиции, данной в первом столбце, подберите соответствующую позицию из второго столбца.

ХАРАКТЕРИСТИКИ

СТРУКТУРЫ

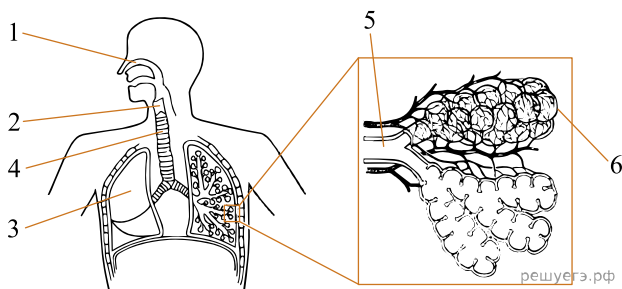
- А) Секретирует амилазу
- Б) Обеззараживает токсины
- В) Производит инсулин
- Г) Характерна перистальтика
- Д) Всасывает питательные вещества
- Е) Состоит из клеток гепатоцитов

- 1) 1
- 2) 2
- 3) 3

Запишите в ответ цифры, расположив их в порядке, соответствующем буквам:

А	Б	В	Г	Д	Е

Рассмотрите рисунок и выполните задание.



9. Установите соответствие между характеристиками и структурами, обозначенными на рисунке выше цифрами 1, 2, 3: к каждой позиции, данной в первом столбце, подберите соответствующую позицию из второго столбца.

**ХАРАКТЕРИСТИКИ**

- А) Проводит воздух из ротоглотки в трахею
- Б) Обеспечивает газообмен между кровью и воздухом
- В) Способствует очищению, согреванию (охлаждению) и увлажнению вдыхаемого воздуха
- Г) Содержит хрящ, предотвращающий попадание пищи в дыхательные пути во время глотания
- Д) Состоит из нескольких долей
- Е) Расположен в плевральной полости

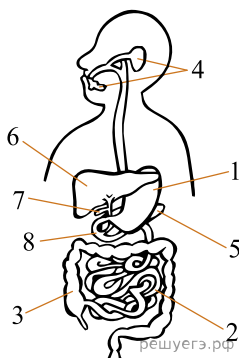
**СТРУКТУРЫ**

- 1) 1    2) 2    3) 3

Запишите в ответ цифры, расположив их в порядке, соответствующем буквам:

А	Б	В	Г	Д	Е

Рассмотрите рисунок и выполните задание.



10. Установите соответствие между характеристиками и структурами, обозначенными на рисунке выше: к каждой позиции, данной в первом столбце, подберите соответствующую позицию из второго столбца.

**ХАРАКТЕРИСТИКИ**

- А) Происходит всасывание основной массы воды
- Б) Белки расщепляются до коротких пептидов
- В) Происходит расщепление липидов
- Г) Пищеварение в кислой среде
- Д) В соке содержится протеиназа трипсин
- Е) Сбраживание клетчатки с помощью симбиотических бактерий

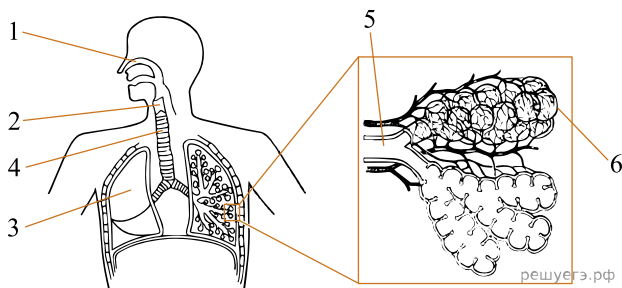
### СТРУКТУРА

- 1) 1
- 2) 2
- 3) 3

Запишите в ответ цифры, расположив их в порядке, соответствующем буквам:

А	Б	В	Г	Д	Е

Рассмотрите рисунок и выполните задание.



11. Какой цифрой на рисунке обозначена гортань?

12. Установите соответствие между характеристиками и структурами, обозначенными на рисунке выше цифрами 1, 2, 3: к каждой позиции, данной в первом столбце, подберите соответствующую позицию из второго столбца.

### ХАРАКТЕРИСТИКИ

- А) Состоит из множества альвеол
- Б) Обеспечивает обмен кислорода между внешней средой и кровью
- В) Стенка содержит обонятельные рецепторы
- Г) Содержит хрящ, предотвращающий попадание пищи в дыхательные пути во время глотания
- Д) Проводит воздух из ротоглотки в трахею
- Е) Образована раковинами и ходами

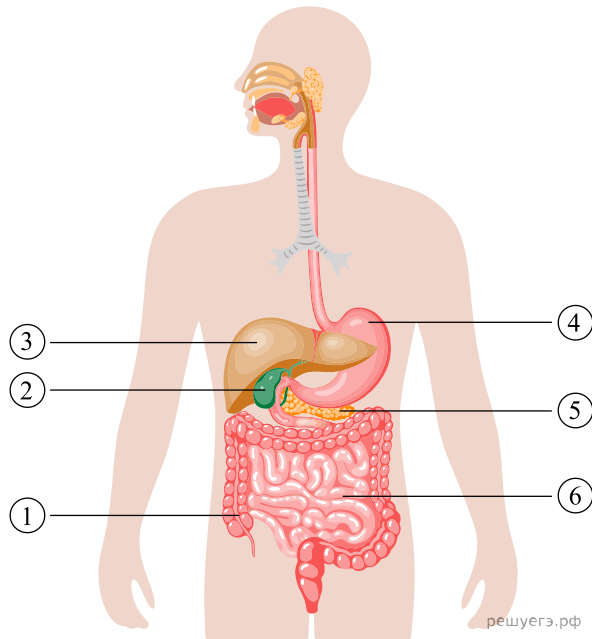
### СТРУКТУРА

- 1) 1
- 2) 2
- 3) 3

Запишите в ответ цифры, расположив их в порядке, соответствующем буквам:

А	Б	В	Г	Д	Е

Рассмотрите рисунок и выполните задание.



13. Установите соответствие между характеристиками и структурами, обозначенными на рисунке цифрами 1, 3, 5: к каждой позиции, данной в первом столбце, подберите соответствующую позицию из второго столбца.

ХАРАКТЕРИСТИКИ

СТРУКТУРЫ

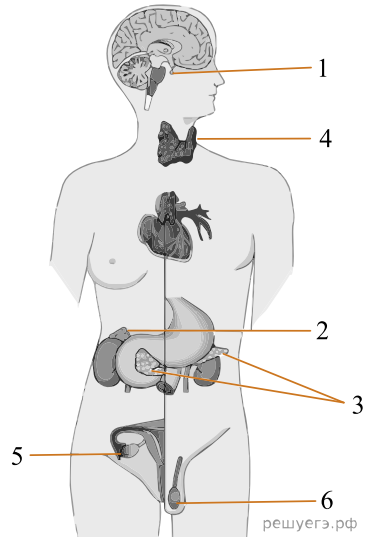
- А) расщепление целлюлозы
- Б) активное всасывание воды
- В) эмульгирование жиров
- Г) железа смешанной секреции
- Д) выделение панкреатического сока
- Е) запасание гликогена

1) 3) 5)

Запишите в ответ цифры, расположив их в порядке, соответствующем буквам:

А	Б	В	Г	Д	Е

Рассмотрите рисунок и выполните задание.



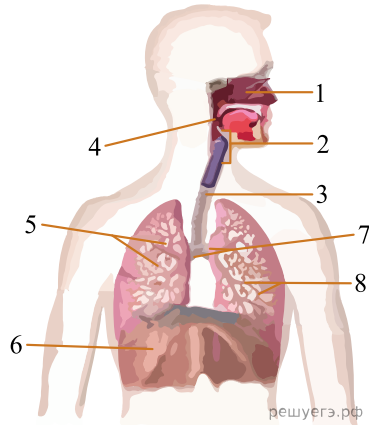
14. Установите соответствие между характеристиками и железами, обозначенными на рисунке выше цифрами 1, 2, 3: к каждой позиции, данной в первом столбце, подберите соответствующую позицию из второго столбца.

ХАРАКТЕРИСТИКИ	ЖЕЛЕЗЫ
А) Управляет функциями остальных желёз	1) 1
Б) Участвует в выработке адреналина	2) 2
В) Вырабатывает половые гормоны	3) 3
Г) Регулирует уровень глюкозы в крови	
Д) Вырабатывает гормон роста	
Е) При дисфункции развивается диабет	

Запишите в ответ цифры, расположив их в порядке, соответствующем буквам:

А	Б	В	Г	Д	Е

Рассмотрите рисунок и выполните задание.



15. Установите соответствие между характеристиками и структурами дыхательной системы, обозначенными на рисунке выше цифрами 1, 2, 3: к каждой позиции, данной в первом столбце, подберите соответствующую позицию из второго столбца.

**ХАРАКТЕРИСТИКИ**

- А) Способствует первичному очищению и увлажнению вдыхаемого воздуха
- Б) Предотвращает попадание пищи в дыхательные пути
- В) Содержит обонятельные рецепторы
- Г) Содержит надгортанник
- Д) Образована хрящевыми полукольцами
- Е) Осуществляет голосообразование

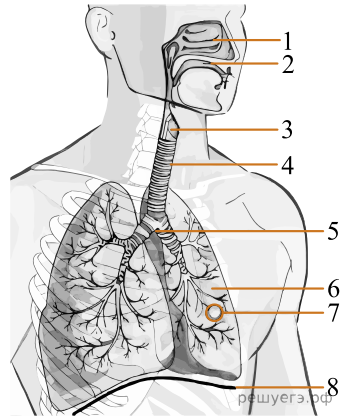
**СТРУКТУРЫ**

- 1) 1      2) 2      3) 3

Запишите в ответ цифры, расположив их в порядке, соответствующем буквам:

А	Б	В	Г	Д	Е

Рассмотрите рисунок и выполните задание.



16. Установите соответствие между характеристиками и структурами дыхательной системы, обозначенными на рисунке выше цифрами 1, 2, 3: к каждой позиции, данной в первом столбце, подберите соответствующую позицию из второго столбца.

**ХАРАКТЕРИСТИКА**

- А) содержит голосовые связки
- Б) разделена на три хода: верхний, средний и нижний
- В) ограничена щитовидным хрящом
- Г) покрыта вкусовыми почками
- Д) содержит обонятельные рецепторы
- Е) защищает трахею от попадания инородных частиц

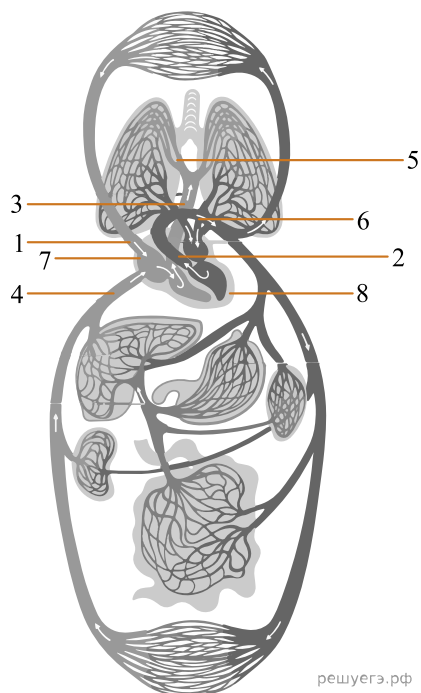
**СТРУКТУРА ДЫХАТЕЛЬНОЙ СИСТЕМЫ**

- 1) 1    2) 2    3) 3

Запишите в ответ цифры, расположив их в порядке, соответствующем буквам:

А	Б	В	Г	Д	Е

Рассмотрите рисунок и выполните задание.



решуегэ.рф

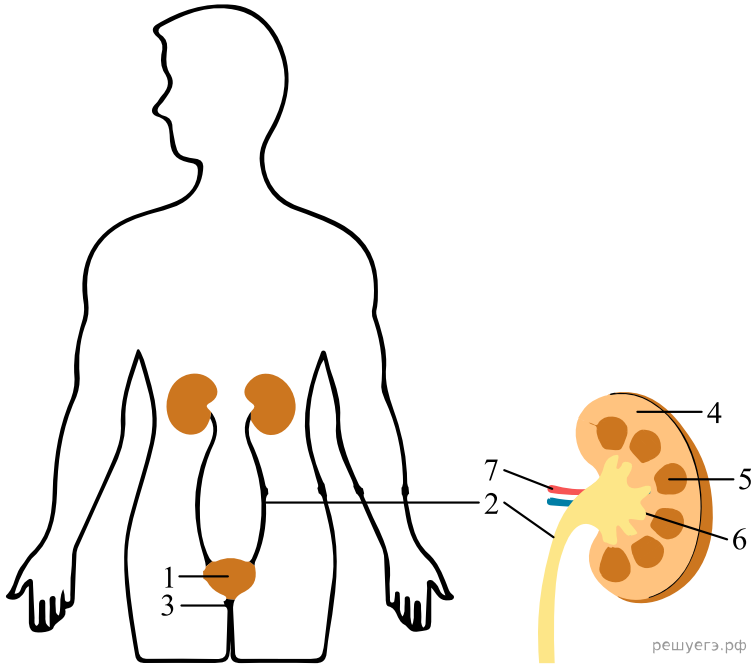
17. Установите соответствие между характеристиками и сосудами, обозначенными на рисунке выше цифрами 1, 2, 3: к каждой позиции, данной в первом столбце, подберите соответствующую позицию из второго столбца.

ХАРАКТЕРИСТИКИ	СОСУДЫ
А) самое высокое давление крови	1) 1
Б) выносит кровь из правого желудочка	2) 2
В) течёт артериальная кровь	3) 3
Г) крупнейшая артерия организма	
Д) часть малого круга кровообращения	
Е) приносит кровь в правое предсердие	

Запишите в ответ цифры, расположив их в порядке, соответствующем буквам:

А	Б	В	Г	Д	Е

Рассмотрите рисунок и выполните задание.



18. Установите соответствие между характеристиками и органами системы выделения, обозначенными на схеме цифрами 1, 2, 3: к каждой позиции, данной в первом столбце, подберите соответствующую позицию из второго столбца.

ХАРАКТЕРИСТИКИ

- А) резервуар мочи
- Б) состоит из брюшной и тазовой части
- В) открывается на поверхность тела
- Г) разная форма и строение в зависимости от пола
- Д) парный трубчатый полый орган
- Е) может увеличиваться в объёме до 0,5 л

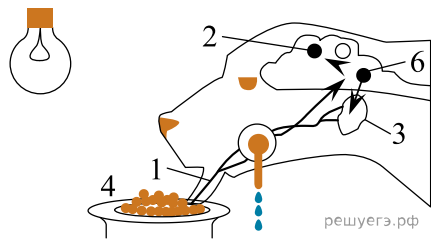
ОРГАНЫ СИСТЕМЫ ВЫДЕЛЕНИЯ

- 1) 1    2) 2    3) 3

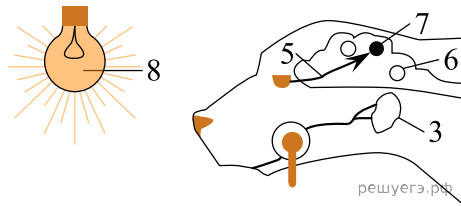
Запишите в ответ цифры, расположив их в порядке, соответствующем буквам:

А	Б	В	Г	Д	Е

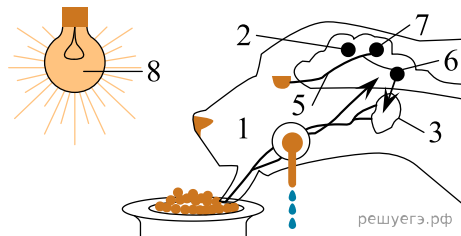
Рассмотрите рисунок и выполните задание.



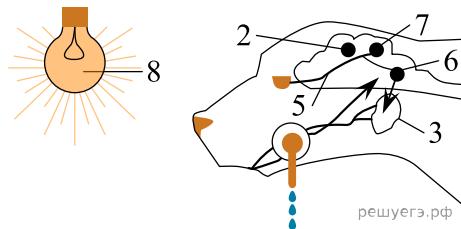
А



Б



В



Г

19. Установите соответствие между характеристиками и элементами, обозначенными на схеме цифрами 1, 2, 3: к каждой позиции, данной в первом столбце, подберите соответствующую позицию из второго столбца.

#### ХАРАКТЕРИСТИКИ

- А) преобразует химический сигнал в нервный импульс
- Б) выделяет пищеварительные ферменты
- В) периферическая часть сенсорной системы
- Г) образована секреторными клетками
- Д) регулирует секреторную, двигательную, всасывающую функции пищеварения
- Е) запускает условно-рефлекторный ответ

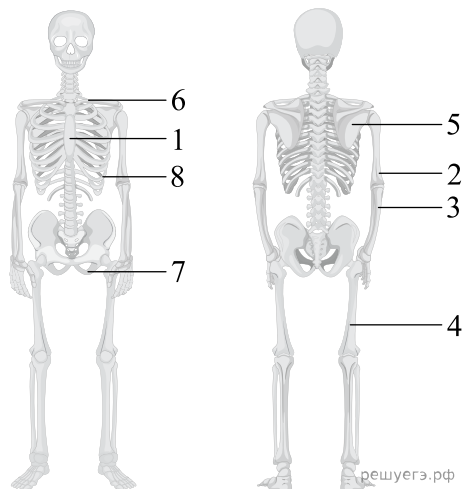
#### ЭЛЕМЕНТЫ СИСТЕМЫ

- 1) 1
- 2) 2
- 3) 3

Запишите в ответ цифры, расположив их в порядке, соответствующем буквам:

А	Б	В	Г	Д	Е

Рассмотрите рисунок и выполните задание.



20. Установите соответствие между характеристиками и костями, обозначенными на схеме цифрами 1, 2, 3: к каждой позиции, данной в первом столбце, подберите соответствующую позицию из второго столбца.

ХАРАКТЕРИСТИКИ

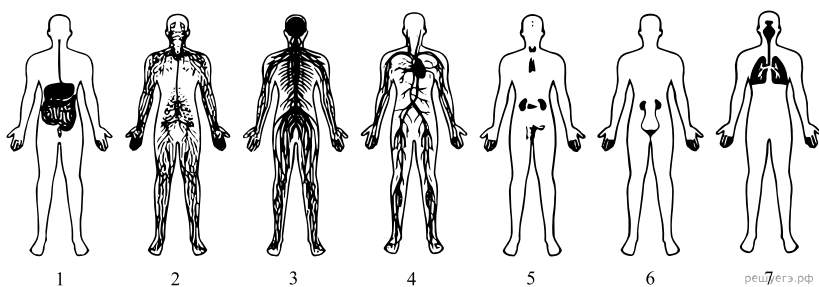
КОСТИ

- |   |      |
|---|------|
| А) плоская кость                          | 1) 1 |
| Б) элемент нижней конечности              | 2) 2 |
| В) входит в состав предплечья             | 3) 3 |
| Г) образует лучезапястный сустав          | 4) 4 |
| Д) элемент грудной клетки                 |      |
| Е) самая крупная кость верхней конечности |      |

Запишите в ответ цифры, расположив их в порядке, соответствующем буквам:

А	Б	В	Г	Д	Е

Рассмотрите рисунок и выполните задание.



21. Установите соответствие между характеристиками и системы органов, обозначенными на схеме цифрами 1, 2, 3: к каждой позиции, данной в первом столбце, подберите соответствующую позицию из второго столбца.

### ХАРАКТЕРИСТИКИ

- А) переносит клетки, обеспечивающие иммунитет
- Б) согласует деятельность органов и систем органов
- В) участвует в перераспределении жидкостей в организме
- Г) представлена каналом и железами внешней секреции
- Д) ткани организованы в серое и белое вещество
- Е) участвует в подготовительном этапе энергетического обмена

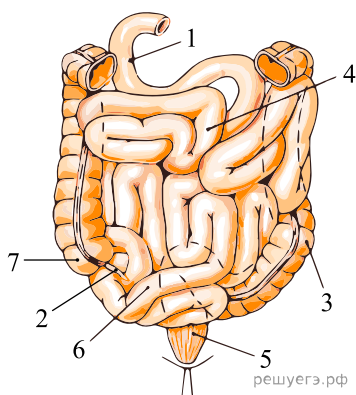
### СИСТЕМЫ ОРГАНОВ

- 1) 1    2) 2    3) 3

Запишите в ответ цифры, расположив их в порядке, соответствующем буквам:

А	Б	В	Г	Д	Е

Рассмотрите рисунок и выполните задание.



22. Установите соответствие между характеристиками и отделами кишечника человека, обозначенными на рисунке выше цифрами 1, 2, 3: к каждой позиции, данной в первом столбце, подберите соответствующую позицию из второго столбца.

### ХАРАКТЕРИСТИКА

- А) содержит лимфоидную ткань
- Б) сюда изливается панкреатический сок
- В) изнутри покрыт микроворсинками
- Г) осуществляет активное всасывание воды
- Д) соединяется с желчным протоком
- Е) открывается в слепую кишку

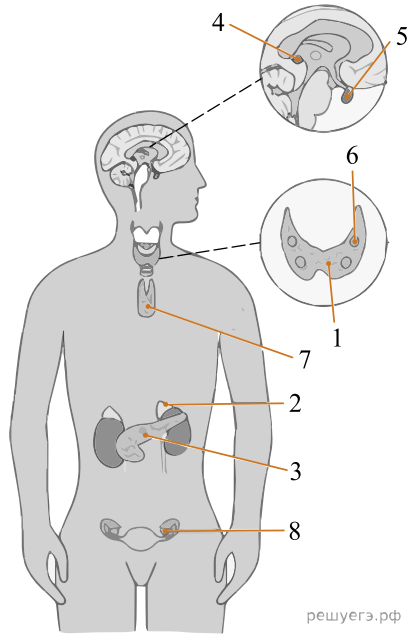
### ОТДЕЛЫ КИШЕЧНИКА

- 1) 1  
2) 2  
3) 3

Запишите в ответ цифры, расположив их в порядке, соответствующем буквам:

А	Б	В	Г	Д	Е

Рассмотрите рисунок и выполните задание.



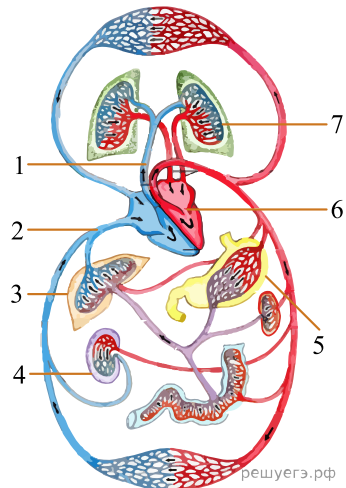
23. Установите соответствие между характеристиками и железами, обозначенными на рисунке выше цифрами 1, 2, 3: к каждой позиции, данной в первом столбце, подберите соответствующую позицию из второго столбца.

ХАРАКТЕРИСТИКА	ЖЕЛЕЗА
А) содержит корковое и мозговое вещество	1) 1
Б) выделяет адреналин	2) 2
В) является железой смешанной секреции	3) 3
Г) образует йодсодержащие гормоны	
Д) синтезирует глюкагон	
Е) при гиперфункции вызывает базедову болезнь	

Запишите в ответ цифры, расположив их в порядке, соответствующем буквам:

А	Б	В	Г	Д	Е

Рассмотрите рисунок и выполните задание.



24. Установите соответствие между характеристиками и кругами кровообращения у человека, обозначенными на рисунке выше цифрами 1, 2: к каждой позиции, данной в первом столбце, подберите соответствующую позицию из второго столбца.

#### ХАРАКТЕРИСТИКИ

- А) По артериям течёт венозная кровь
- Б) Круг заканчивается в левом предсердии
- В) Артериальная кровь в капиллярах превращается в венозную
- Г) Круг начинается в левом желудочке
- Д) Кровь поступает к органам брюшной полости
- Е) Кровь насыщается кислородом

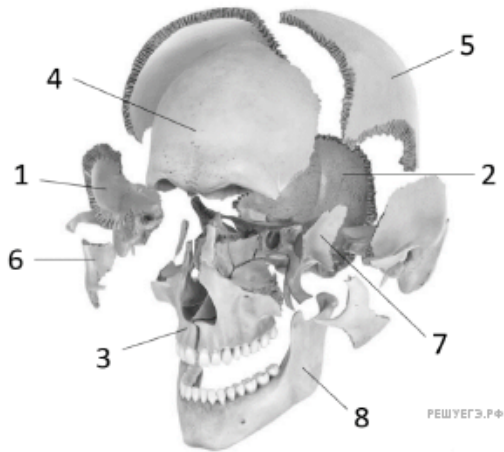
#### КРУГИ КРОВООБРАЩЕНИЯ

- 1) 1      2) 2

Запишите в ответ цифры, расположив их в порядке, соответствующем буквам:

А	Б	В	Г	Д	Е

Рассмотрите рисунок и выполните задание.



25. Установите соответствие между характеристиками и костями черепа человека, обозначенными на рисунке выше цифрами 1, 2, 3: к каждой позиции, данной в первом столбце, подберите соответствующую позицию из второго столбца.

**ХАРАКТЕРИСТИКИ**

- А) имеет отверстие для спинного мозга
- Б) содержит слуховой проход
- В) является парной костью лицевого отдела
- Г) образует сустав с нижней челюстью
- Д) защищает зрительную зоны коры больших полушарий
- Е) пронизана носовой пазухой

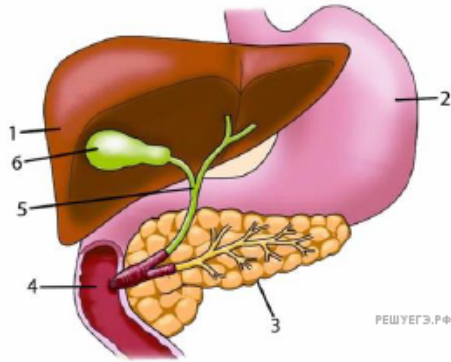
**КОСТИ ЧЕРЕПА**

- 1) 1
- 2) 2
- 3) 3

Запишите в ответ цифры, расположив их в порядке, соответствующем буквам:

А	Б	В	Г	Д	Е

Рассмотрите рисунок и выполните задание.



26. Установите соответствие между характеристиками и органами человека, обозначенными на рисунке цифрами 1, 2, 3: к каждой позиции, данной в первом столбце, подберите соответствующую позицию из второго столбца.

ХАРАКТЕРИСТИКИ

- А) Обеспечивает образование мочевины
- Б) Является железой смешанной секреции
- В) Имеет кислую среду
- Г) В составе секрета содержит слизь
- Д) Вырабатывает гормоны, регулирующие уровень сахара в крови
- Е) Имеет гладкую мышечную ткань в составе стенки

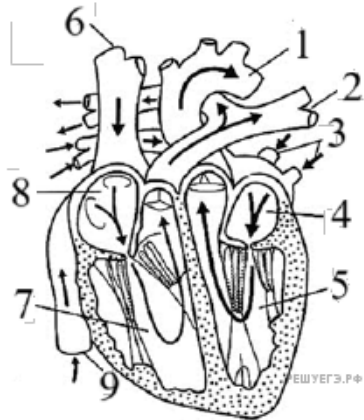
ОРГАНЫ ЧЕЛОВЕКА

- 1) 1      2) 2      3) 3

Запишите в ответ цифры, расположив их в порядке, соответствующем буквам:

А	Б	В	Г	Д	Е

Рассмотрите рисунок и выполните задание.



27. Установите соответствие между характеристиками и сосудами человека, обозначенными на рисунке выше цифрами 1, 2, 3: к каждой позиции, данной в первом столбце, подберите соответствующую позицию из второго столбца.

ХАРАКТЕРИСТИКИ

- А) начинает малый круг кровообращения
- Б) открывается в левое предсердие
- В) разветвляется на сосуды, идущие к голове и туловищу
- Г) содержит венозную кровь
- Д) является самой крупной артерией в организме
- Е) несёт кровь от лёгких

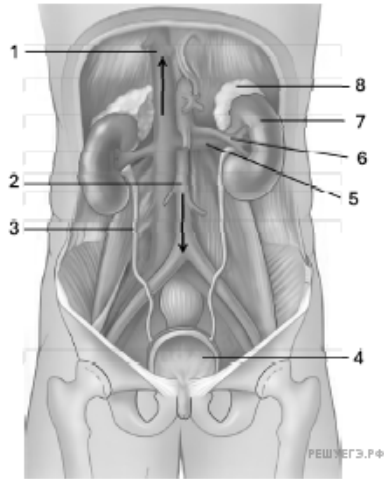
ОРГАНЫ

- 1) 1
- 2) 2
- 3) 3

Запишите в ответ цифры, расположив их в порядке, соответствующем буквам:

А	Б	В	Г	Д	Е

Рассмотрите рисунок и выполните задание.



28. Установите соответствие между характеристиками и органами человека, обозначенными на рисунке цифрами 1, 2, 3: к каждой позиции, данной в первом столбце, подберите соответствующую позицию из второго столбца.

#### ХАРАКТЕРИСТИКИ

- А) собирает кровь от нижних конечностей
- Б) транспортирует мочу от почек к мочевому пузырю
- В) содержит артериальную кровь
- Г) несёт кровь в правое предсердие
- Д) переносит кровь от левого желудочка
- Е) имеет давление крови в норме 0–10 мм рт. ст.

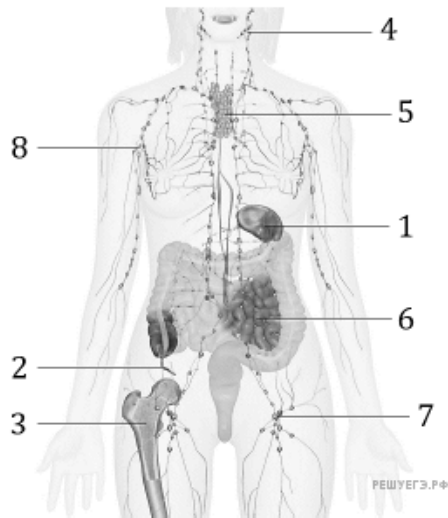
#### ОРГАНЫ ЧЕЛОВЕКА

- 1) 1
- 2) 2
- 3) 3

Запишите в ответ цифры, расположив их в порядке, соответствующем буквам:

А	Б	В	Г	Д	Е

Рассмотрите рисунок и выполните задание.



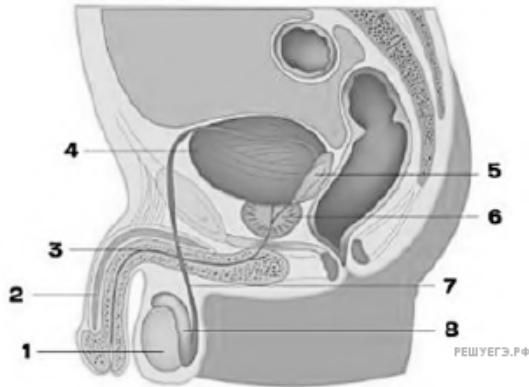
29. Установите соответствие между характеристиками и органами человека, обозначенными на рисунке выше цифрами 1, 2, 3: к каждой позиции, данной в первом столбце, подберите соответствующую позицию из второго столбца.

ХАРАКТЕРИСТИКИ	ОРГАНЫ ЧЕЛОВЕКА
А) является рудиментарным органом	1) 1
Б) образует эритроциты	2) 2
В) депонирует кровь	3) 3
Г) располагается в левом подреберье	
Д) служит местом размножения микрофлоры	
Е) находится в полостях губчатого вещества	

Запишите в ответ цифры, расположив их в порядке, соответствующем буквам:

А	Б	В	Г	Д	Е

Рассмотрите рисунок и выполните задание.



30. Установите соответствие между характеристиками и органами человека, обозначенными на рисунке выше цифрами 1, 2, 3: к каждой позиции, данной в первом столбце, подберите соответствующую позицию из второго столбца.

**ХАРАКТЕРИСТИКИ**

- А) состоит из 2 пещеристых и 1 губчатого тела
- Б) парная железа смешанной секреции
- В) связан с мочеиспускательным каналом (уретрой)
- Г) накопление вторичной (конечной) мочи
- Д) имеет экзокринную часть для образования сперматозоидов
- Е) обеспечивает выведение наружу вторичной мочи и семенной жидкости

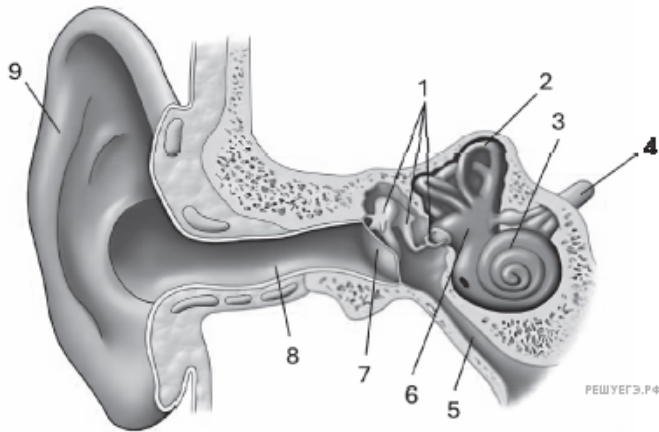
**ОРГАНЫ ЧЕЛОВЕКА**

- 1) 1
- 2) 2
- 3) 3
- 4) 4

Запишите в ответ цифры, расположив их в порядке, соответствующем буквам:

А	Б	В	Г	Д	Е

Рассмотрите рисунок и выполните задание.



31. Установите соответствие между характеристиками и структурами анализаторов, обозначенными на рисунке выше цифрами 1, 2, 3: к каждой позиции, данной в первом столбце, подберите соответствующую позицию из второго столбца.

ХАРАКТЕРИСТИКИ

- А) компонент среднего уха
- Б) содержит кортиев орган
- В) усиливает и передаёт звуковые колебания
- Г) воспринимает изменения положения головы в пространстве
- Д) содержит круглое окно
- Е) преобразует звуковые колебания в нервные импульсы

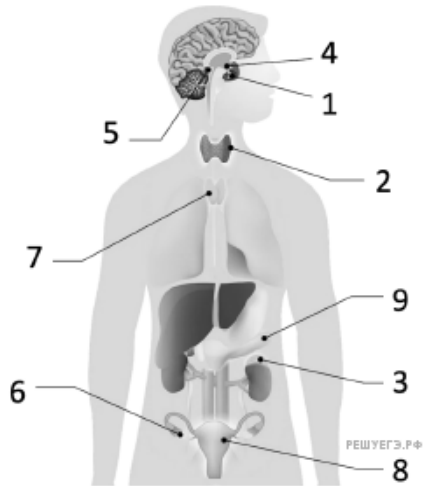
СТРУКТУРЫ

- 1) 1    2) 2    3) 3

Запишите в ответ цифры, расположив их в порядке, соответствующем буквам:

А	Б	В	Г	Д	Е

Рассмотрите рисунок и выполните задание.



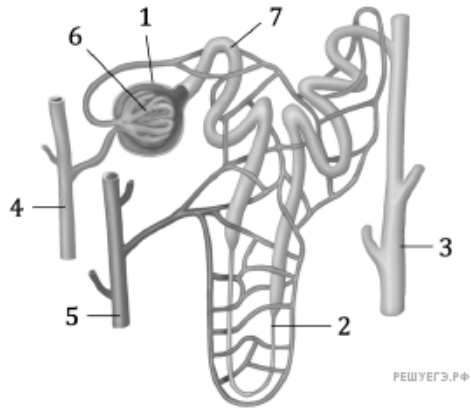
32. Установите соответствие между характеристиками и железами человека, обозначенными на рисунке цифрами 1, 2, 3: к каждой позиции, данной в первом столбце, подберите соответствующую позицию из второго столбца.

ХАРАКТЕРИСТИКИ	ЖЕЛЕЗЫ ЧЕЛОВЕКА
А) производит адреналин	1) 1
Б) использует иод для производства гормона	2) 2
В) вырабатывает тропные гормоны	3) 3
Г) имеет корковое и мозговое вещество	
Д) при гиперфункции вызывает гигантизм	
Е) может вызвать базедову болезнь	

Запишите в ответ цифры, расположив их в порядке, соответствующем буквам:

А	Б	В	Г	Д	Е

Рассмотрите рисунок и выполните задание.



33. Установите соответствие между характеристиками и структурами нефрона, обозначенными на рисунке цифрами 1, 2, 3: к каждой позиции, данной в первом столбце, подберите соответствующую позицию из второго столбца.

ХАРАКТЕРИСТИКИ

- А) обеспечивает реабсорбцию воды
- Б) открывается в почечную чашечку
- В) собирает мочу от нескольких нефронов
- Г) содержит мальпигиев клубочек
- Д) располагается в корковом веществе почки
- Е) осуществляет фильтрацию крови

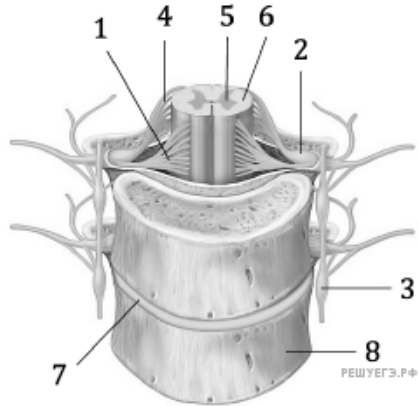
СТРУКТУРЫ НЕФРОНА

- 1) 1
- 2) 2
- 3) 3

Запишите в ответ цифры, расположив их в порядке, соответствующем буквам:

А	Б	В	Г	Д	Е

Рассмотрите рисунок и выполните задание.



34. Установите соответствие между характеристиками и структурами, обозначенными на рисунке цифрами 1, 2, 3: к каждой позиции, данной в первом столбце, подберите соответствующую позицию из второго столбца.

ХАРАКТЕРИСТИКИ

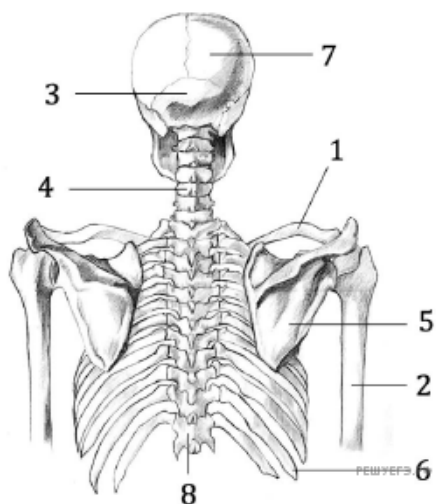
СТРУКТУРЫ

- |  |      |
|--|------|
| А) содержит аксоны двигательных нейронов | 1) 1 |
| Б) является вегетативным ганглием        | 2) 2 |
| В) формирует передние корешки            | 3) 3 |
| Г) содержит синапсы                      |      |
| Д) состоит из тел сенсорных нейронов     |      |
| Е) проводит импульс от рецепторов        |      |

Запишите в ответ цифры, расположив их в порядке, соответствующем буквам:

А	Б	В	Г	Д	Е

Рассмотрите рисунок и выполните задание.



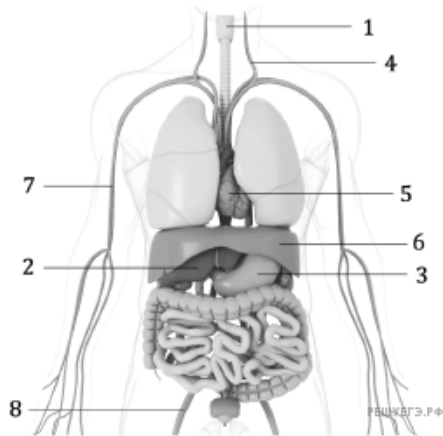
35. Установите соответствие между характеристиками и костями человека, обозначенными на рисунке цифрами 1, 2, 3: к каждой позиции, данной в первом столбце, подберите соответствующую позицию из второго столбца.

ХАРАКТЕРИСТИКИ	КОСТИ
А) плоская кость	1) 1
Б) соединяется с грудиной	2) 2
В) подвижно сочленяется с позвоночником	3) 3
Г) образует сустав с лучевой костью	
Д) входит в состав пояса верхних конечностей	
Е) имеет S-образный изгиб	

Запишите в ответ цифры, расположив их в порядке, соответствующем буквам:

А	Б	В	Г	Д	Е

Рассмотрите рисунок и выполните задание.



36. Установите соответствие между характеристиками и органами человека, обозначенными на рисунке цифрами 1, 2, 3: к каждой позиции, данной в первом столбце, подберите соответствующую позицию из второго столбца.

**ХАРАКТЕРИСТИКИ**

**ОРГАНЫ ЧЕЛОВЕКА**

- |  |      |
|--|------|
| А) вырабатывает пепсин                     | 1) 1 |
| Б) образован хрящевой тканью               | 2) 2 |
| В) соединяется через отверстие с пищеводом | 3) 3 |
| Г) располагается в правом подреберье       |      |
| Д) выделяет желчь                          |      |
| Е) выстлан мерцательным эпителием          |      |

Запишите в ответ цифры, расположив их в порядке, соответствующем буквам:

А	Б	В	Г	Д	Е