

1. К пищеварительному каналу относят:

- 1) печень;
- 2) ротовую полость;
- 3) пищевод и желудок;
- 4) поджелудочную железу;
- 5) слюнные железы;
- 6) слепую кишку.

2. Поджелудочная железа в организме человека:

- 1) участвует в иммунных реакциях;
- 2) соединена с желудком;
- 3) соединена с тонким кишечником;
- 4) образует гормоны;
- 5) выделяет желчь;
- 6) выделяет пищеварительные ферменты.

3. В тонком кишечнике происходит всасывание в кровь:

- 1) глюкозы;
- 2) аминокислот;
- 3) жирных кислот;
- 4) гликогена;
- 5) клетчатки;
- 6) фруктозы.

4. Выберите процессы, происходящие в тонкой кишке человека. Ответ запишите цифрами без пробелов.

1. Белки перевариваются под действием пепсина.
2. Происходит переваривание растительной клетчатки.
3. Происходит всасывание аминокислот и простых углеводов в кровь.
4. Жиры эмульгируются до маленьких капелек под действием желчи.
5. Обезвреживаются яды под действием ферментов печени.
6. Белки и углеводы расщепляются до мономеров.

5. Какие процессы происходят в печени человека?

1. Выработка желчи.
2. Выработка гормона инсулина.
3. Обеззараживание ядовитых соединений крови.
4. Синтез витамина С.
5. Превращение глюкозы в запасный углевод — гликоген.
6. Всасывание водных растворов органических веществ в лимфу.

6. Укажите процессы, происходящие в тонкой кишке.

1. Эмульгирование жиров.
2. Всасывание аминокислот.
3. Расщепление белков до аминокислот.
4. Переваривание клетчатки.
5. Выделение соляной кислоты.
6. Всасывание воды.

7. Каковы особенности строения и функций поджелудочной железы? Запишите в ответ цифры в порядке *возрастания*.

1. Относится к железам внутренней секреции.
2. Секретирует гормоны и пищеварительный сок.
3. Ферменты железы расщепляют белки в тонкой кишке.
4. Участвует в эмульгировании жиров.
5. Гормоны железы регулируют углеводный обмен.
6. Выполняет барьерную функцию.

8. Какие функции выполняет печень человека? Запишите в ответ цифры в порядке возрастания.

1. Барьерную функцию, обезвреживая токсины.
2. Секретирует пищеварительные ферменты.
3. Является депо крови.
4. Секретирует соляную кислоту.
5. Осуществляет гуморальную регуляцию в организме.
6. Секретирует желчь в двенадцатиперстную кишку.

9. Какие функции выполняет слюна человека? Выберите три верных ответа из шести и запишите цифры, под которыми они указаны.

1. Облегчение глотания.
2. Расщепление жиров.
3. Расщепление крахмала.
4. Механическое измельчение пищи.
5. Обезвреживание бактерий.
6. Расщепление белков.

10. Выберите три верных ответа из шести и запишите в таблицу цифры, под которыми они указаны. Какие функции в организме человека выполняет пищеварительная система?

1. Защитную.
2. Механической обработки пищи.
3. Удаления жидких продуктов обмена.
4. Транспорта питательных веществ к клеткам тела.
5. Всасывания питательных веществ в кровь и лимфу.
6. Химического расщепления органических веществ пищи.

11. Выберите три верных ответа из шести и запишите в таблицу цифры, под которыми они указаны. Какие из перечисленных органов и структур участвуют в процессах пищеварения у человека?

1. Слюнные железы.
2. Прямая кишка.
3. Щитовидная железа.
4. Поджелудочная железа.
5. Толстая кишка.
6. Диафрагма.

12. Выберите три верных ответа из шести и запишите в таблицу цифры, под которыми они указаны.

Какие функции в организме человека выполняет желчь?

1. Обеззараживает ядовитые вещества.
2. Активизирует ферменты панкреатического сока.
3. Дробит жиры в мелкие капли, увеличивая площадь соприкосновения с ферментами.
4. Содержит ферменты, расщепляющие жиры, углеводы и белки.
5. Стимулирует перистальтику кишечника.
6. Обеспечивает всасывание воды.

13. Выберите три верных ответа из шести и запишите в таблицу цифры, под которыми они указаны. Какие вещества содержатся в желудочном соке?

1. Соляная кислота.
2. Желчные кислоты.
3. Фибриноген.
4. Пепсин.
5. Слизь.
6. Амилаза.

14. Выберите три верных ответа из шести и запишите в таблицу цифры, под которыми они указаны.

Какие из утверждений верны для процессов пищеварения в желудке?

1. Происходит в кислой среде.
2. Активен фермент пепсин.
3. Активен фермент амилаза.
4. Белки расщепляются до пептидов.
5. Ферменты поступают из поджелудочной железы.
6. Желчь эмульгирует жиры.

15. Выберите три верных ответа из шести и запишите в таблицу цифры, под которыми они указаны.

Какие процессы происходят при переваривании углеводов в пищеварительном канале человека?

1. Распад моносахаридов с образованием молочной кислоты.
2. Расщепление моносахаридов до CO_2 и H_2O .
3. Расщепление полисахаридов до дисахаридов.
4. Образование гликогена из глюкозы.
5. Превращение дисахаридов в моносахариды.
6. Расщепление клетчатки микроорганизмами.

16. Выберите три верных ответа из шести и запишите в таблицу цифры, под которыми они указаны.

К функциям печени человека относятся:

- 1) запасание гликогена;
- 2) синтез пищеварительных ферментов;
- 3) разрушение эритроцитов;
- 4) секреция гормонов;
- 5) созревание лимфоцитов;
- 6) депонирование крови.

17. Выберите три верных ответа из шести и запишите цифры, под которыми они указаны. Что характерно для желудка человека?

1. Выработка фермента пепсина.
2. Наличие ворсинок в слизистой оболочке.
3. Выработка фермента амилазы.
4. Наличие гладких мышц в стенках.
5. Присутствие многочисленных желез в слизистой оболочке.
6. Соединение протоком с поджелудочной железой.

18. Выберите три верных ответа из шести и запишите цифры, под которыми они указаны. Что из перечисленного характерно для печени человека?

1. Вырабатывает ферменты, расщепляющие белки, жиры, углеводы.
2. Имеет проток, открывающийся в двенадцатиперстную кишку.
3. Представляет собой полый орган.
4. Выполняет внутрисекреторную функцию.
5. Вырабатывает желчь.
6. Является самой крупной железой пищеварительной системы.

19. Выберите три верных ответа из шести и запишите в таблицу цифры, под которыми они указаны.

Для толстого кишечника характерно

- 1) синтез ферментов
- 2) наличие многочисленных лимфоузлов
- 3) расщепление липидов
- 4) всасывание основной массы питательных веществ
- 5) всасывание основной массы воды
- 6) перистальтика

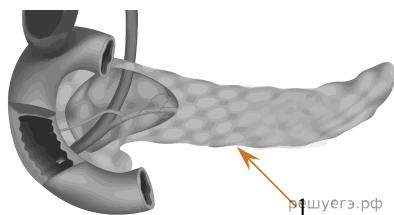
20. Выберите три верных ответа из шести и запишите в таблицу цифры, под которыми они указаны.

Какие процессы происходят при пищеварении в ротовой полости?

- 1) расщепление крахмала
- 2) химическая и механическая обработка пищи
- 3) выделение ферментов
- 4) всасывание глюкозы в лимфатические сосуды
- 5) расщепление жиров
- 6) всасывание аминокислот

21. Выберите три верных ответа и запишите в таблицу цифры, под которыми они указаны.

Какие признаки характерны для органа, обозначенного цифрой 1?



- 1) является железой смешанной секреции
- 2) вырабатывает панкреатический сок
- 3) состоит из жировой ткани
- 4) вырабатывает адреналин
- 5) регулирует углеводный обмен
- 6) выделяет пепсин

22. Выберите три верных ответа из шести и запишите в таблицу цифры, под которыми они указаны.

Какие химические реакции происходят в пищеварительном канале человека под влиянием ферментов?

- 1) расщепление жиров до воды и углекислого газа
- 2) расщепление белков до аминокислот
- 3) расщепление углеводов до воды и углекислого газа
- 4) расщепление крахмала до глюкозы
- 5) расщепление жиров до глицерина и жирных кислот
- 6) расщепление белков до воды, углекислого газа и мочевины

23. Выберите три верных ответа и запишите в таблицу цифры, под которыми они указаны.

Какова роль печени в организме взрослого человека?

- 1) вырабатывает желчь
- 2) выполняет барьерную функцию
- 3) обеспечивает синтез гормона роста (соматотропина)
- 4) вырабатывает пищеварительные ферменты
- 5) синтезирует гликоген
- 6) образует лейкоциты

24. Выберите три верных ответа и запишите в таблицу цифры, под которыми они указаны.

Какие вещества входят в состав слюны?

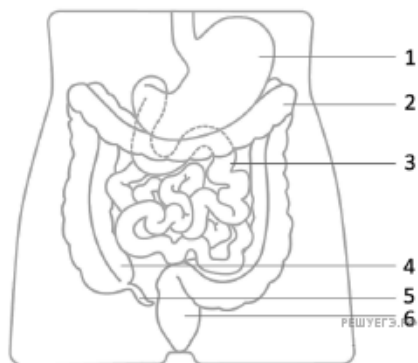
- 1) амилаза
- 2) лизоцим
- 3) пепсин
- 4) трипсин
- 5) муцин
- 6) сахароза

25. Выберите три верных ответа и запишите в таблицу цифры, под которыми они указаны.

Печень в отличие от селезёнки

- 1) находится в брюшной полости
- 2) относится к органам пищеварительной системы
- 3) вырабатывает желчь
- 4) является органом кроверазрушения
- 5) накапливает гликоген
- 6) относится к лимфоидным органам

26. Выберите три верно обозначенные подписи к рисунку, на котором изображены органы пищеварительной системы человека. Запишите цифры, под которыми они указаны.



- 1) поджелудочная железа
- 2) толстый кишечник
- 3) двенадцатиперстная кишка
- 4) тощая кишка
- 5) аппендикс
- 6) прямая кишка