

1. Растения, имеющие одну семядолю в семени, мочковатую корневую систему, параллельное жилкование листьев, относят к отделу

- 1) голосеменных, классу хвойных
- 2) голосеменных, классу хвойниковых
- 3) покрытосеменных, классу однодольных
- 4) покрытосеменных, классу двудольных

2. Отличие двудольных растений от однодольных состоит в том, что они имеют

- 1) одну семядолю в семени, мочковатую корневую систему, листья с параллельным жилкованием
- 2) две семядоли в семени, стержневую корневую систему, сетчатое жилкование листьев
- 3) корень, побег, цветок и плоды
- 4) соцветие метелку, сложное строение листьев

3. По какому признаку можно узнать растения класса однодольных

- 1) в зародыше семени две семядоли
- 2) корневая система — стержневая
- 3) листья сложные, с сетчатым жилкованием
- 4) корневая система — мочковатая

4. Для класса однодольных растений в отличие от двудольных характерно

- 1) наличие плода, защищающего семена от неблагоприятных условий
- 2) наличие цветков 3-членного типа с простым околоцветником или без околоцветника
- 3) двойное оплодотворение и развитие семян из семязачатка
- 4) разнообразие способов распространения плодов, семян

5. Главный признак, по которому покрытосеменные растения делятся на классы, — это строение

- 1) цветка
- 2) плода
- 3) семени
- 4) стебля

6. Покрытосеменные растения, которые имеют стержневую корневую систему, сетчатое жилкование листьев, две семядоли в зародыше семени, относят к классу

- 1) однодольных
- 2) двудольных
- 3) голосеменных
- 4) лилейных

7. К систематическому признаку классов цветковых растений относят

- 1) форму стебля
- 2) количество хромосом в клетках
- 3) строение корневой системы
- 4) длину листьев

8. Какое растение относят к двудольным

- 1) пастушью сумку
- 2) тюльпан
- 3) лилию
- 4) ландыш майский

9. К какому классу покрытосеменных растений относится чеснок, у которого параллельное жилкование листьев и мочковатая корневая система:

- 1) двудольные
- 2) лилейные
- 3) сложноцветные
- 4) однодольные

10. Почему злаки относят к классу однодольных

- 1) имеют мелкие, невзрачные цветки без околоцветника
- 2) составляют начальное звено в цепи питания экосистемы луга, водоёма
- 3) имеют мочковатую корневую систему и параллельное жилкование листьев
- 4) плод зерновка богат питательными веществами, которыми питается зародыш при прорастании

11. К однодольным растениям не относится

- 1) бамбук
- 2) тростник
- 3) тимopheевка
- 4) нет верного ответа

12. К двудольным растениям относится

- 1) сосна
- 2) кипарис
- 3) тополь
- 4) кедр

13. Цветковые растения объединяют в классы на основе

- 1) строения семян
- 2) строения побега
- 3) строения цветка и плода
- 4) строения почек

14. Рожь и подсолнечник относят к разным классам на основании различий в строении

- 1) клеток
- 2) проводящих сосудов
- 3) цветка, семени, корневой системы
- 4) способов размножения

15. Если у растения сетчатое жилкование листьев, то у него, как правило,

- 1) мочковатая корневая система
- 2) одна семядоля в семени
- 3) развит главный корень
- 4) цветок трёхчленного типа

16. Какие из растений, изображённых на рисунке, относятся к классу *Двудольные*?

1



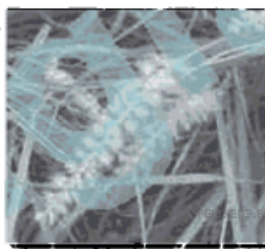
2



3



4



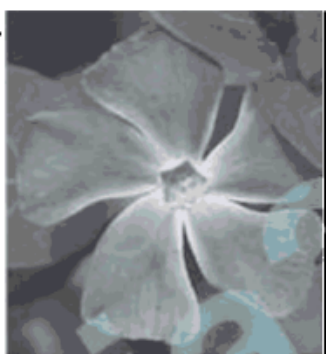
- 1) 1
- 2) 2
- 3) 3
- 4) 4

17. Какие из растений, изображённых на рисунке, относятся к классу *Однодольные*?

1



2



3



4



- 1) 1
- 2) 2
- 3) 3
- 4) 4

18. Если у растения мочковатая корневая система, то к какой систематической группе оно, скорее всего, относится?

- 1) голосеменные
- 2) двудольные
- 3) однодольные
- 4) мохообразные

19. Если у растения сетчатое жилкование листьев, то к какой систематической группе оно, скорее всего, относится?

- 1) голосеменные
- 2) двудольные
- 3) однодольные
- 4) мохообразные

20. Какой растительной тканью образована кожица листа (эпидерма)?

- 1) образовательной
- 2) механической
- 3) проводящей
- 4) покровной

21. Какую функцию выполняют клетки камбия у древесных растений?

- 1) проводят водные растворы
- 2) проводят растворы органических веществ
- 3) защищают клетки древесины от механических воздействий
- 4) обеспечивают рост стебля в толщину

22. Для покрытосеменных растений характерно

- 1) размножение спорами
- 2) двойное оплодотворение
- 3) доминирование гаметофита в поколении
- 4) паразитизм спорофита на гаметофите

23. К однодольным растениям относят семейство

- 1) Крестоцветные
- 2) Лилейные
- 3) Розоцветные
- 4) Паслёновые