

**1. Куда поступает артериальная кровь из малого круга кровообращения?**

- 1) в левый желудочек
- 2) в левое предсердие
- 3) в аорту
- 4) в лёгочную артерию

**2. В лёгочной артерии человека кровь**

- 1) насыщена оксигемоглобином
- 2) содержит фибрин
- 3) венозная
- 4) артериальная

**3. Обратному току крови из лёгочной артерии и аорты в желудочки препятствуют клапаны**

- 1) трёхстворчатые
- 2) венозные
- 3) двухстворчатые
- 4) полулунные

**4. Венозная кровь, бедная кислородом, течёт**

- 1) в малом круге по венам, а в большом — по артериям
- 2) по венам малого и большого кругов кровообращения
- 3) в малом круге по артериям, а в большом — по венам
- 4) по артериям малого и большого кругов кровообращения

**5. Венозная кровь в теле человека течёт по**

- 1) артериям верхних конечностей
- 2) сонным артериям
- 3) аорте
- 4) лёгочным артериям

**6. Если в пробирку с кровью добавить концентрированный раствор поваренной соли, то эритроциты сморщиваются вследствие**

- 1) выделения из них воды
- 2) повреждения ЭПС
- 3) поступления в них воды
- 4) сокращения числа рибосом

**7. Чем сыворотка крови отличается от плазмы?**

- 1) отсутствием фибриногена
- 2) наличием полисахаридов
- 3) отсутствием лимфоцитов
- 4) наличием гемоглобина

**8. Сыворотка крови — это**

- 1) плазма крови без фибриногена
- 2) кровь, подготовленная для переливания
- 3) межклеточное вещество без углеводов
- 4) физиологический раствор

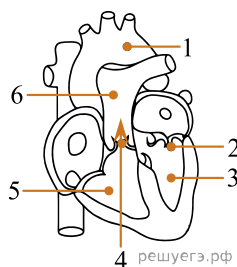
9. Одним из последствий неполного закрытия трёхстворчатого клапана сердца у взрослого человека может быть

- 1) сужение аорты
- 2) поступление артериальной крови в правое предсердие
- 3) застой крови в венах большого круга кровообращения
- 4) повышение давления в лёгочной артерии

10. При пересадке органов человека необходимо решить проблему

- 1) обеспечения организма витаминами
- 2) поддержания постоянства состава внутренней среды
- 3) снижения артериального давления
- 4) преодоления иммунной реакции организма

11. Выберите три верно обозначенные подписи к рисунку, на котором изображено строение сердца человека. Запишите в таблицу цифры, под которыми они указаны.



- 1) аорта
- 2) двухстворчатый клапан
- 3) левое предсердие
- 4) трёхстворчатый клапан
- 5) правый желудочек
- 6) верхняя полая вена

12. Выберите три верно обозначенные подписи к рисунку, на котором изображена кровеносная система человека. Запишите в таблицу цифры, под которыми они указаны.

- 1) аорта
- 2) верхняя полая вена
- 3) воротная вена
- 4) сосуды малого круга кровообращения
- 5) лёгочная вена
- 6) сосуды большого круга кровообращения

