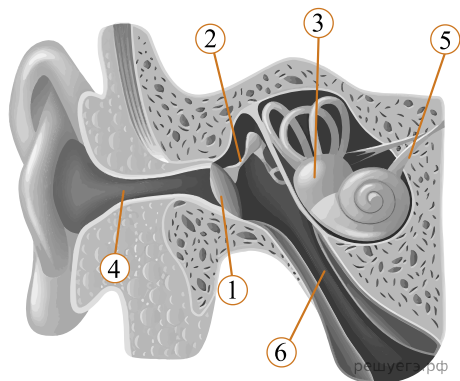
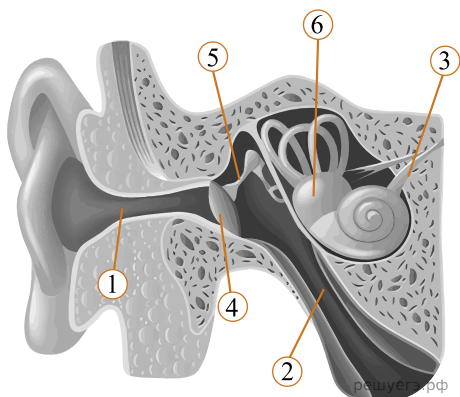


Рассмотрите рисунок и выполните задание.



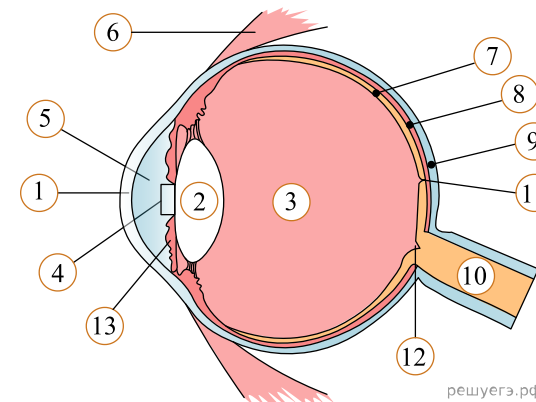
1. Какой цифрой на рисунке обозначена евстахиева труба?

Рассмотрите рисунок и выполните задание.



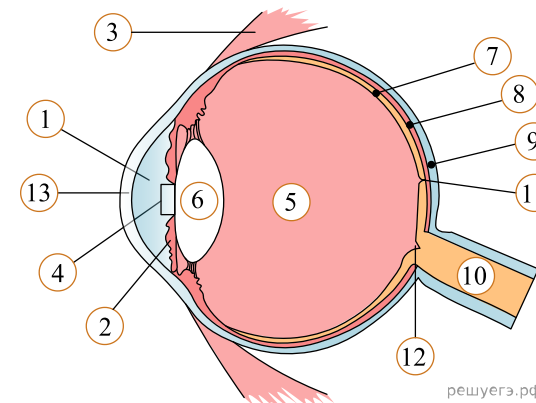
2. Какой цифрой на рисунке обозначено внутреннее ухо?

Рассмотрите рисунок и выполните задание.



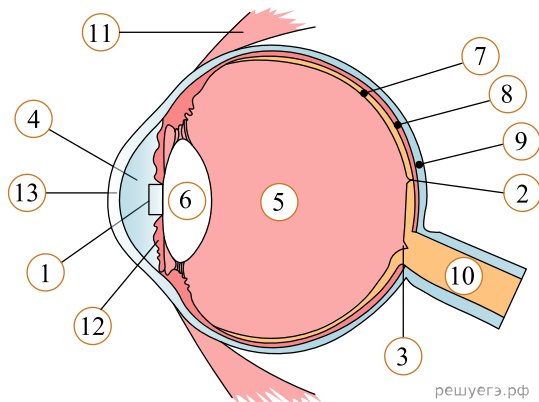
3. Какой цифрой на рисунке обозначено место наибольшей остроты зрения?

Рассмотрите рисунок и выполните задание.



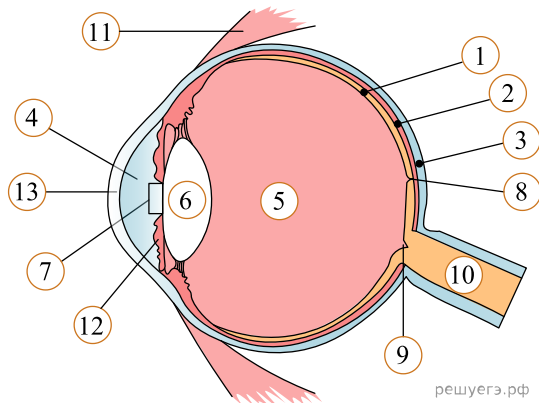
4. Какой цифрой на рисунке обозначена сетчатка глаза?

Рассмотрите рисунок и выполните задание.



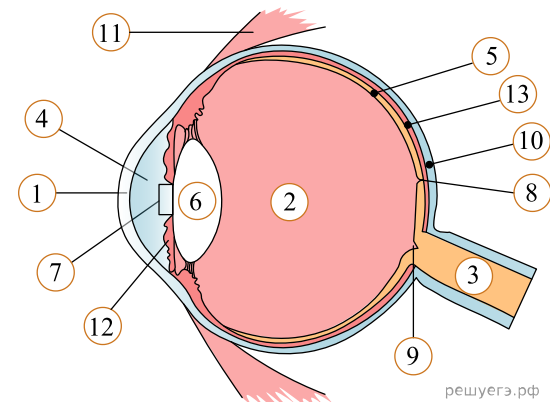
5. Какой цифрой на рисунке обозначена склера?

Рассмотрите рисунок и выполните задание.



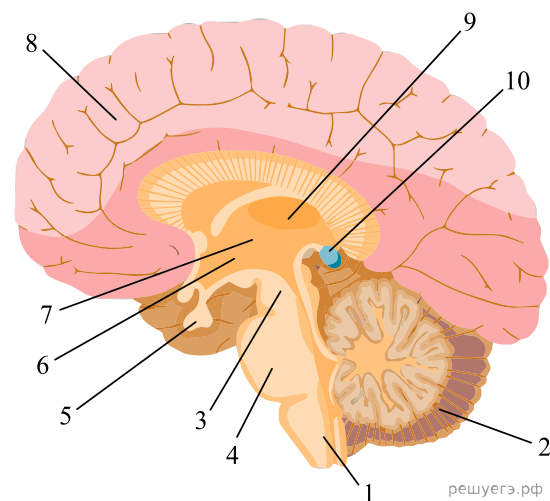
6. Какой цифрой на рисунке обозначена структура, регулирующая количество света, который поступает на сетчатку?

Рассмотрите рисунок и выполните задание.



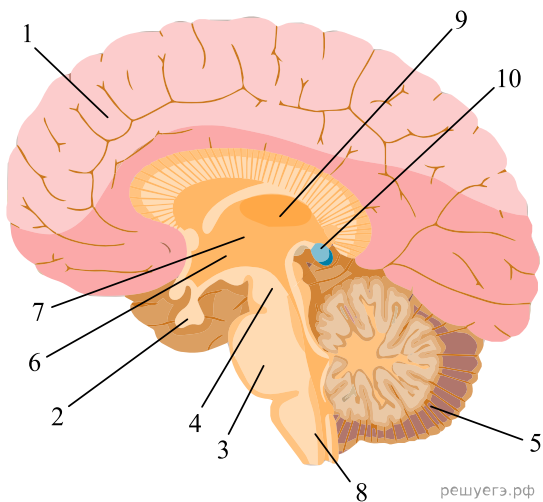
7. Какой цифрой на рисунке обозначено слепое пятно?

Рассмотрите рисунок и выполните задание.



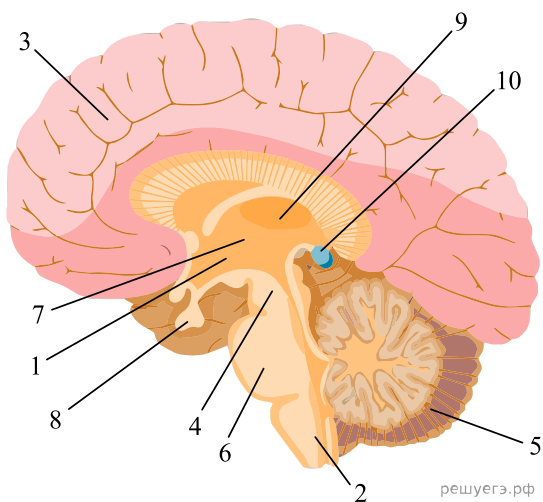
8. Какой цифрой на рисунке обозначен гипофиз?

Рассмотрите рисунок и выполните задание.



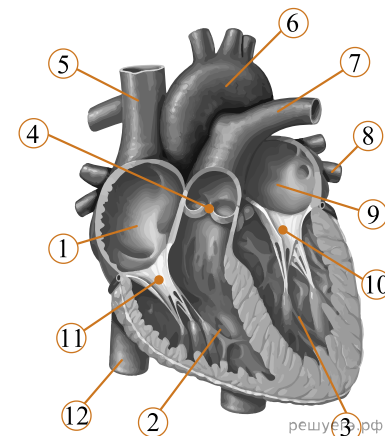
9. Какой цифрой на рисунке обозначен эпифиз?

Рассмотрите рисунок и выполните задание.



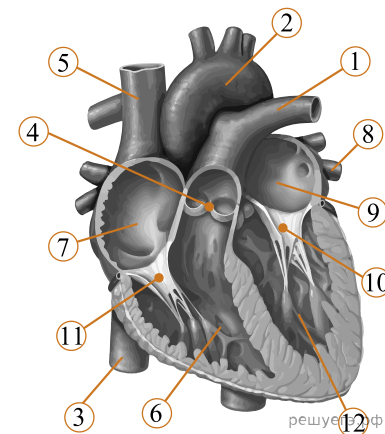
10. Какой цифрой на рисунке обозначен мозжечок?

Рассмотрите рисунок и выполните задание.



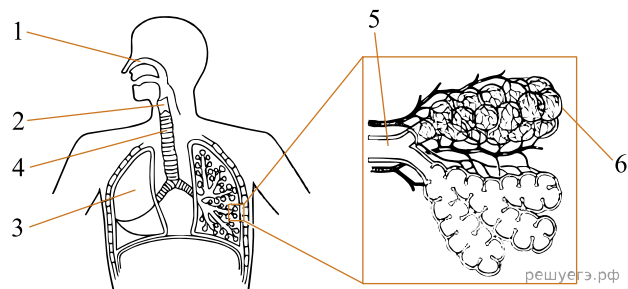
11. Какой цифрой на рисунке обозначен клапан легочной артерии?

Рассмотрите рисунок и выполните задание.



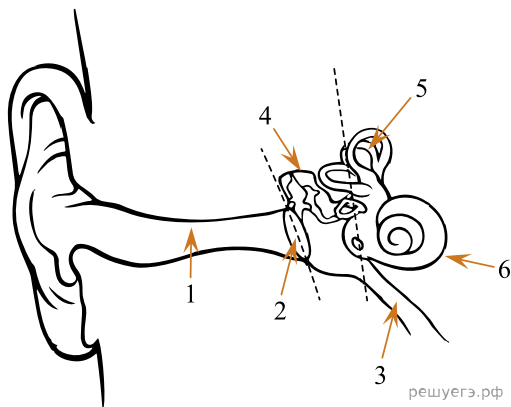
12. Какой цифрой на рисунке обозначен митральный клапан?

Рассмотрите рисунок и выполните задание.



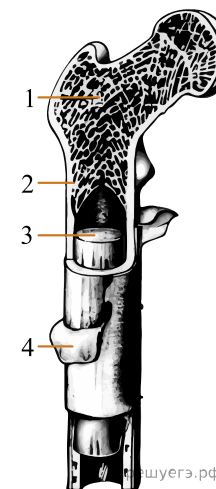
13. Какой цифрой на рисунке обозначена альвеола?

Рассмотрите рисунок и выполните задание.



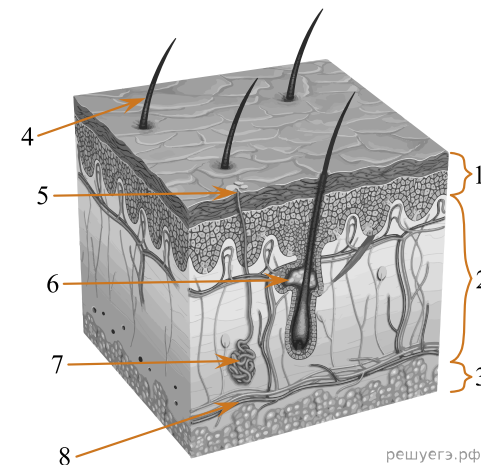
14. Какой цифрой на рисунке обозначена евстахиева труба?

Рассмотрите рисунок и выполните задание.



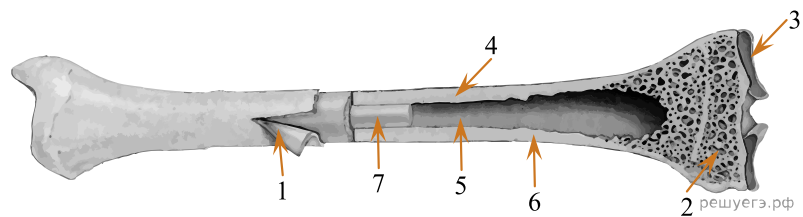
15. Какой цифрой на рисунке обозначена структура, обеспечивающая рост кости в ширину?

Рассмотрите рисунок и выполните задание.



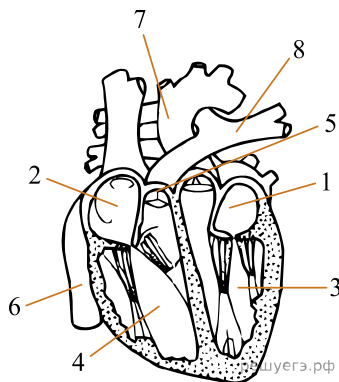
16. Какой цифрой на рисунке обозначена сальная железа?

Рассмотрите рисунок и выполните задание.



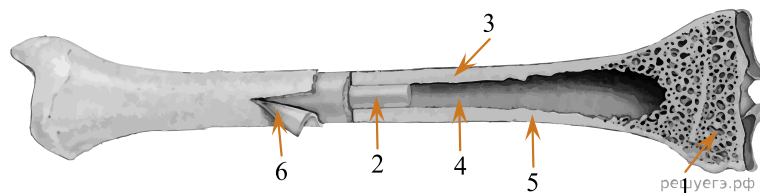
17. Какой цифрой на рисунке обозначена жировая ткань?

Рассмотрите рисунок и выполните задание.



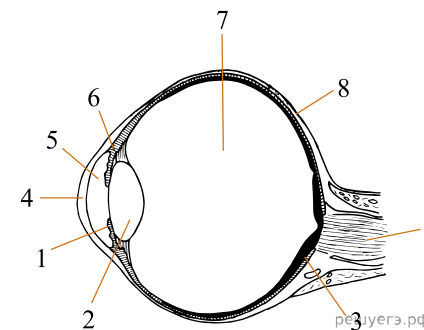
18. Какой цифрой на рисунке обозначена легочная артерия?

Рассмотрите рисунок и выполните задание.



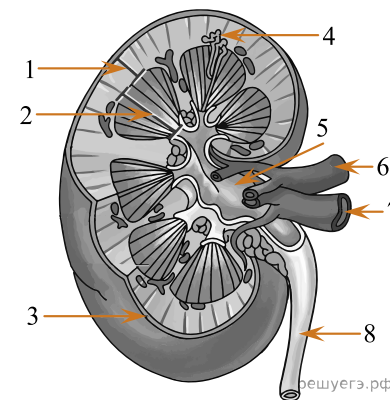
19. Каким номером на рисунке обозначена надкостница?

Рассмотрите рисунок и выполните задание.



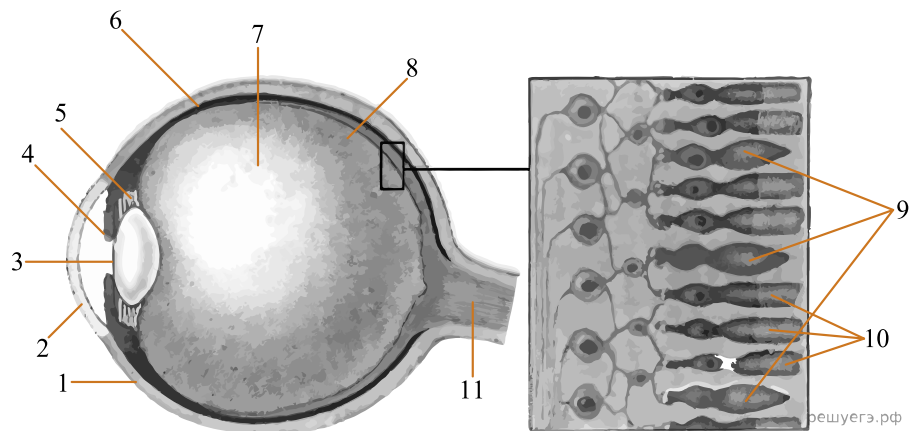
20. Какой цифрой на рисунке обозначена структура глаза, передающая сигнал в центральную нервную систему?

Рассмотрите рисунок и выполните задание.



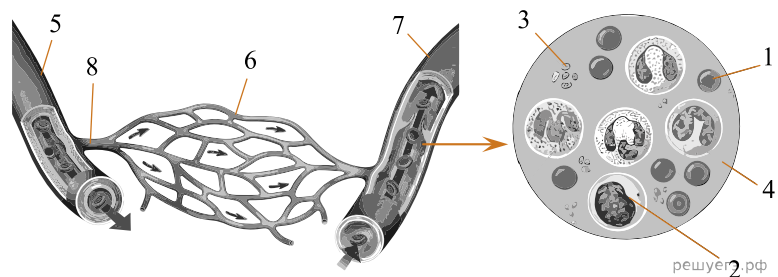
21. Какой цифрой на рисунке обозначена функциональная единица почки, непосредственно фильтрующая плазму крови?

Рассмотрите рисунок и выполните задание.



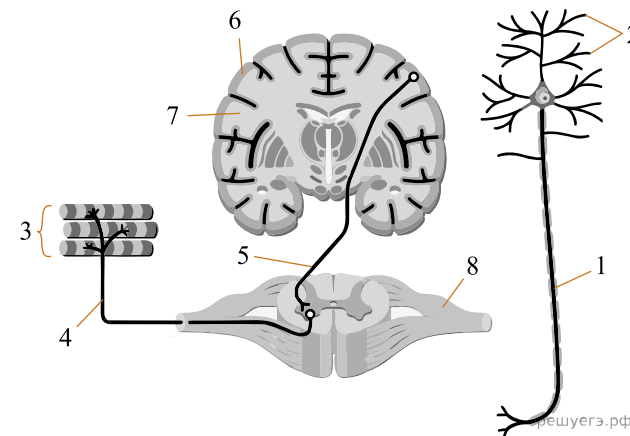
22. Каким номером на рисунке обозначено стекловидное тело?

Рассмотрите рисунок и выполните задание.



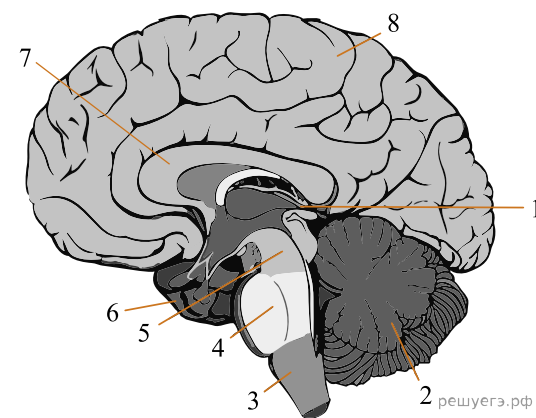
23. Каким номером на рисунке обозначена вена?

Рассмотрите рисунок и выполните задание.



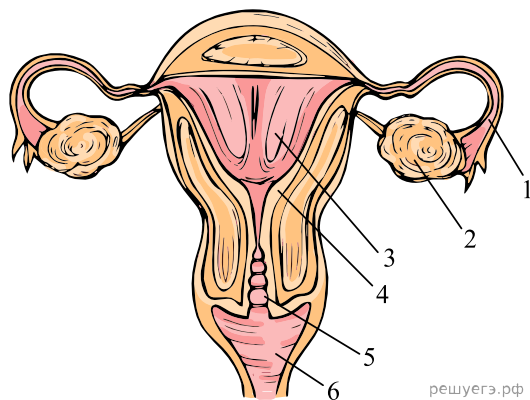
24. Каким номером на рисунке обозначено серое вещество мозга человека?

Рассмотрите рисунок и выполните задание.



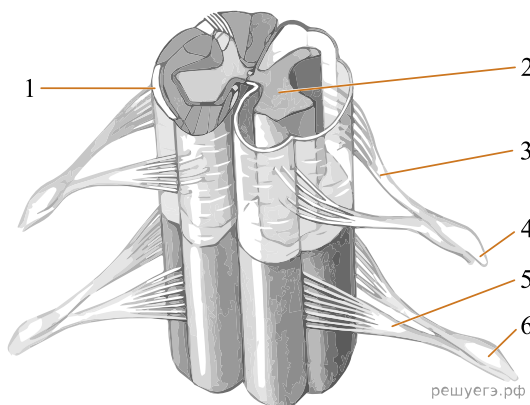
25. Какой цифрой на рисунке обозначен продолговатый мозг?

Рассмотрите рисунок и выполните задание.



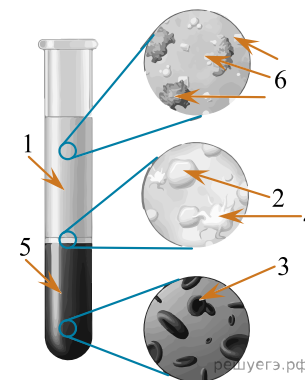
26. Какой цифрой на рисунке обозначена шейка матки?

Рассмотрите рисунок и выполните задание.



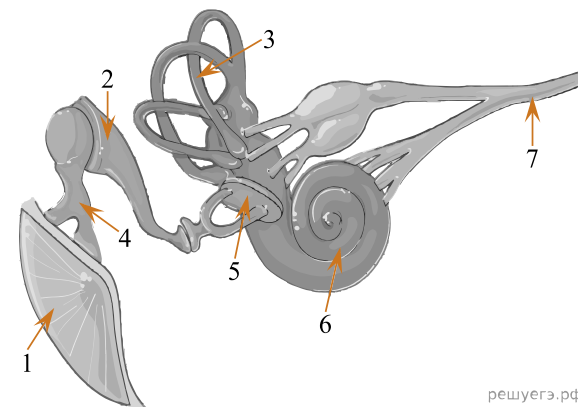
27. Какой цифрой на рисунке обозначен передний корешок мозга?

Рассмотрите рисунок и выполните задание.



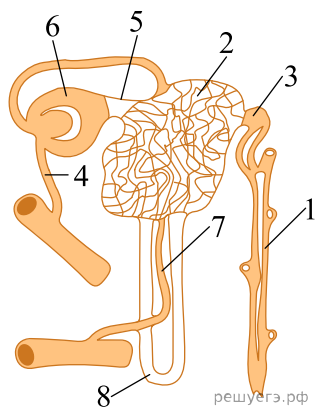
28. Каким номером на рисунке обозначена фракция крови с форменными элементами?

Рассмотрите рисунок и выполните задание.



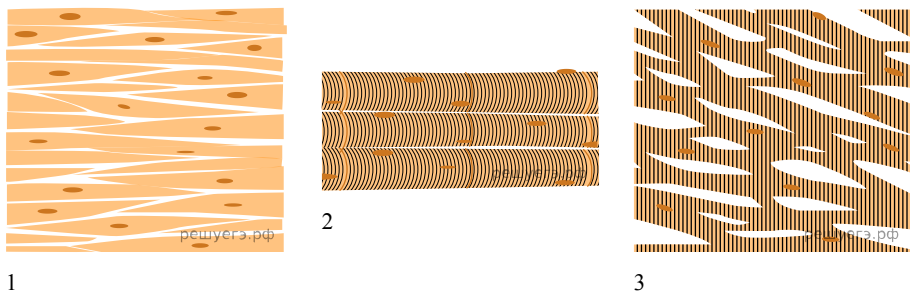
29. Каким номером на рисунке уха человека обозначена структура, содержащая слуховые рецепторы?

Рассмотрите рисунок и выполните задание.



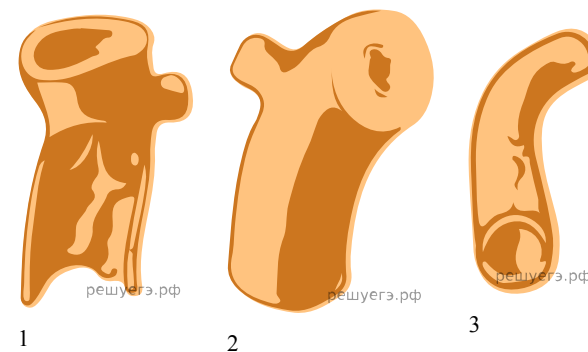
30. Каким номером на рисунке нефрона обозначена структура, впадающая в почечную лоханку?

Рассмотрите рисунок и выполните задание.



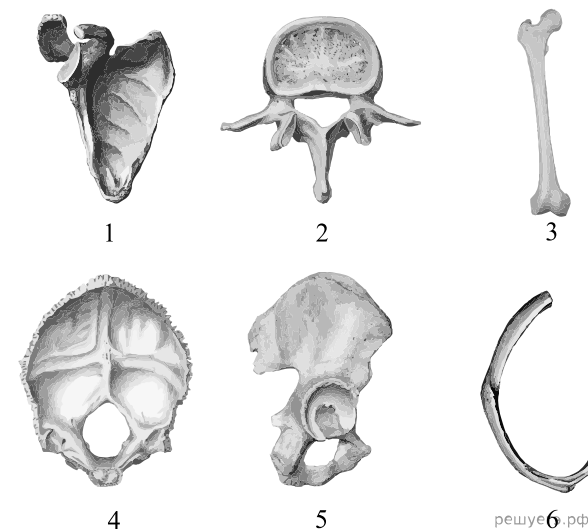
31. Каким номером на рисунке обозначена ткань, формирующая миокард?

Рассмотрите рисунок и выполните задание.



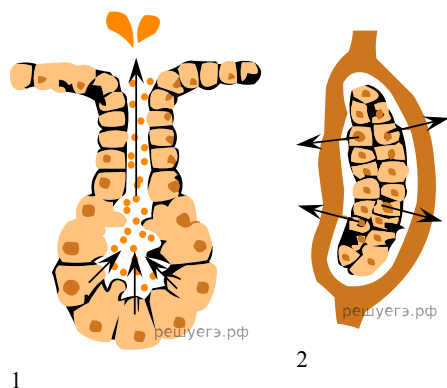
32. Каким номером на рисунке обозначен сосуд, который обеспечивает транспорт в тканях?

Рассмотрите рисунок и выполните задание.



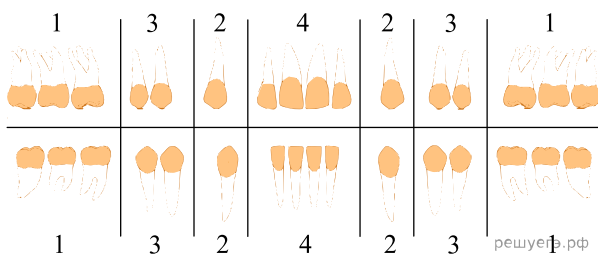
33. Под каким номером на рисунках обозначена кость тазового пояса?

Рассмотрите рисунок и выполните задание.

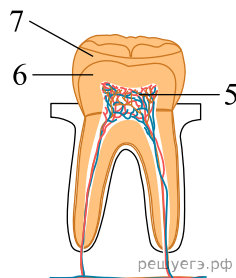


34. Какой цифрой на рисунке изображен тип секреции печени?

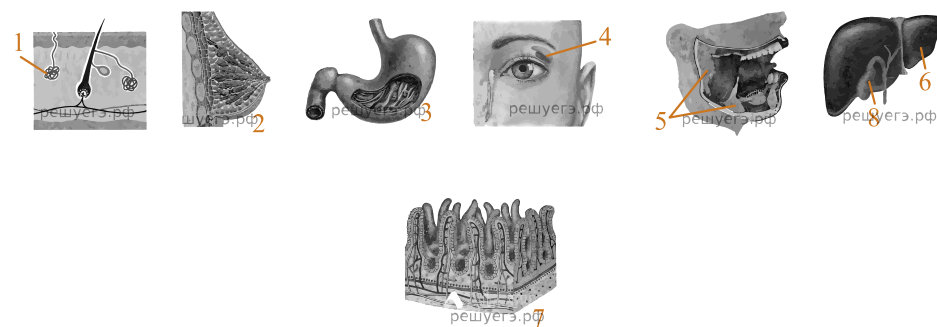
Рассмотрите рисунок и выполните задание.



35. Каким номером на схеме обозначена эмаль зуба?

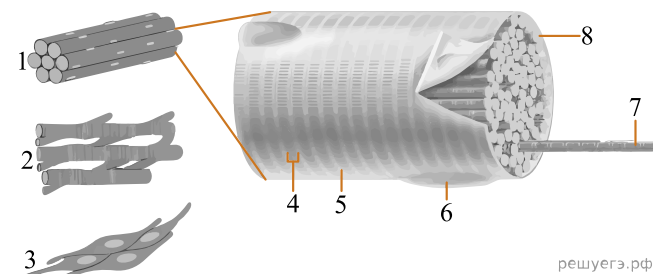


Рассмотрите рисунок и выполните задание.



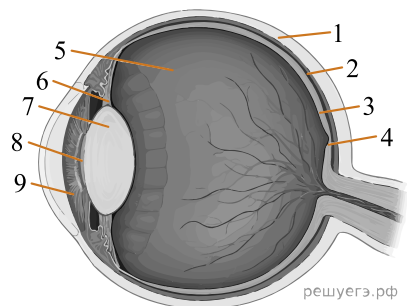
36. Каким номером обозначен орган, в котором синтезируется желчь?

Рассмотрите рисунок и выполните задание.



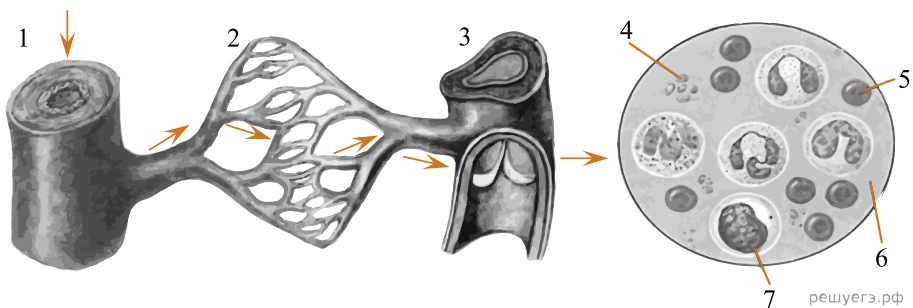
37. Каким номером на рисунке обозначена миофибрилла?

Рассмотрите рисунок и выполните задание.



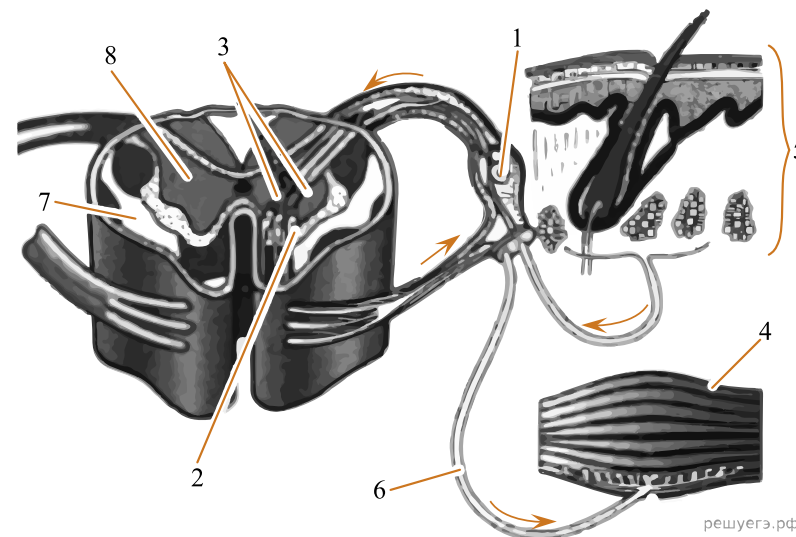
38. Каким номером на рисунке глаза человека обозначено стекловидное тело?

Рассмотрите рисунок и выполните задание.



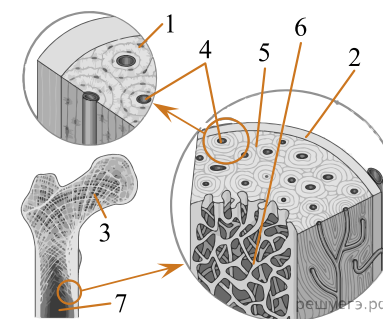
39. Каким номером на рисунке обозначен эритроцит человека?

Рассмотрите рисунок и выполните задание.



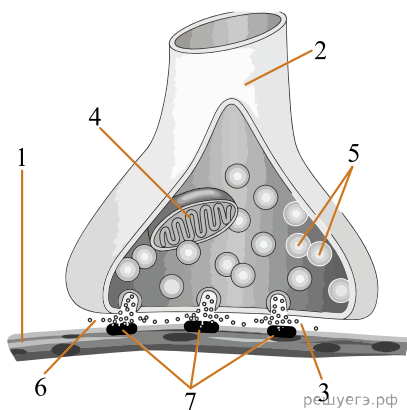
40. Каким номером на рисунке обозначен орган опорно-двигательной системы?

Рассмотрите рисунок и выполните задание.



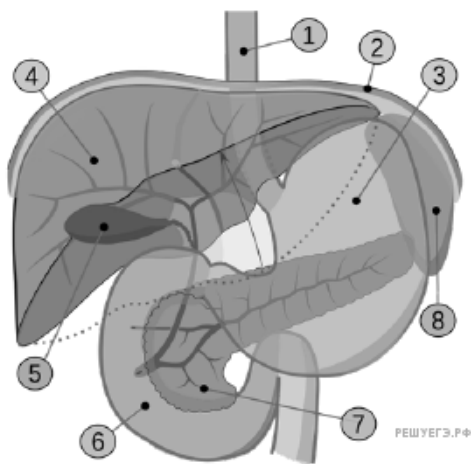
41. Каким номером на рисунке обозначена полость с жёлтым костным мозгом?

Рассмотрите рисунок и выполните задание.



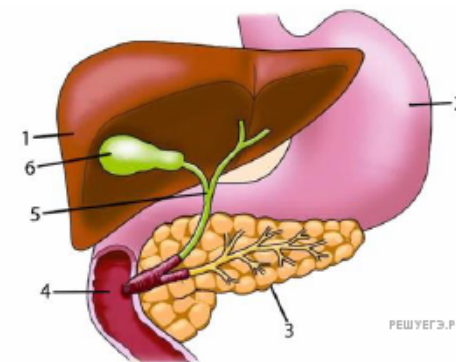
42. Каким номером на рисунке обозначен рецептор к сигнальному веществу?

Рассмотрите рисунок и выполните задание.



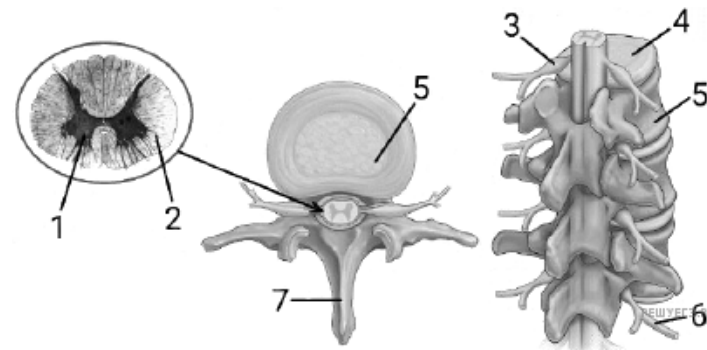
43. Каким номером на рисунке обозначен орган, производящий желчь?

Рассмотрите рисунок и выполните задание.



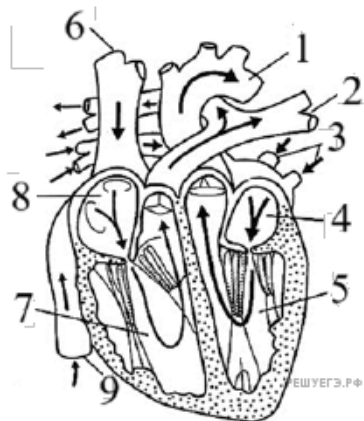
44. Какой цифрой на рисунке обозначен орган, в котором накапливается желчь?

Рассмотрите рисунок и выполните задание.



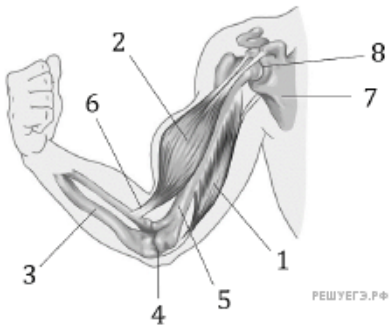
45. Каким номером на рисунках обозначено тело позвонка человека?

Рассмотрите рисунок и выполните задание.



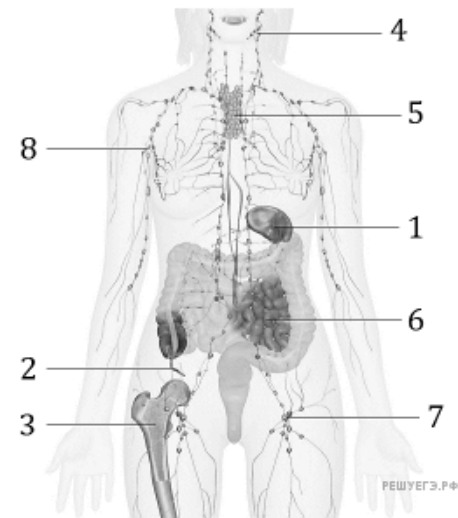
46. Каким номером на рисунке обозначен правый желудочек?

Рассмотрите рисунок и выполните задание.



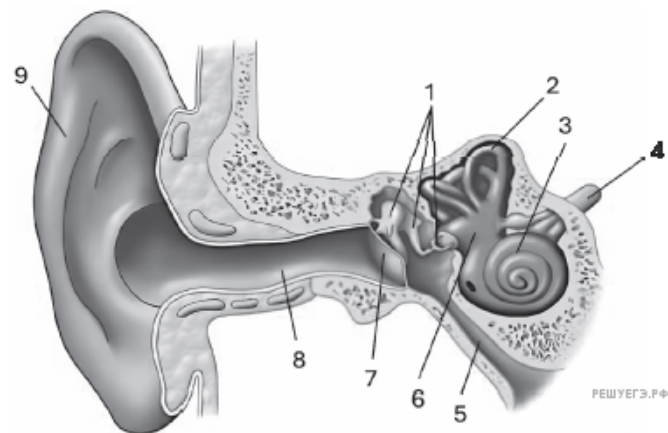
47. Каким номером на рисунке обозначено сухожилие?

Рассмотрите рисунок и выполните задание.



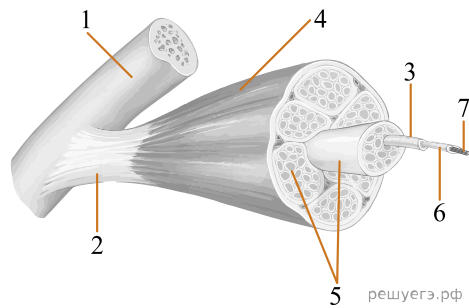
48. Каким номером на рисунке обозначен тимус?

Рассмотрите рисунок и выполните задание.



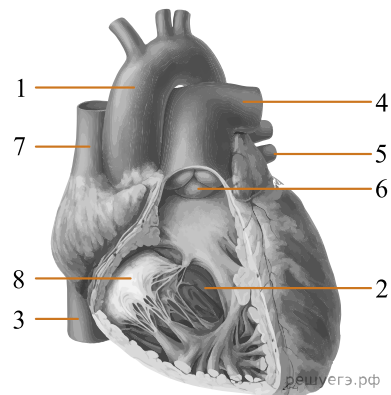
49. Каким номером на рисунке обозначен проводниковый отдел слуховой сенсорной системы?

Рассмотрите рисунок и выполните задание.



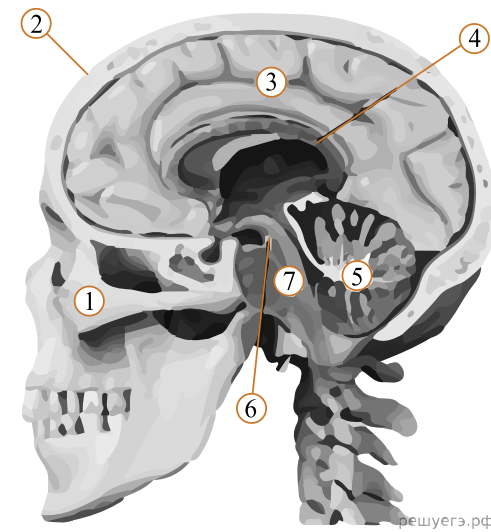
50. Каким номером на рисунке обозначено актиновое волокно?

Рассмотрите рисунок и выполните задание.



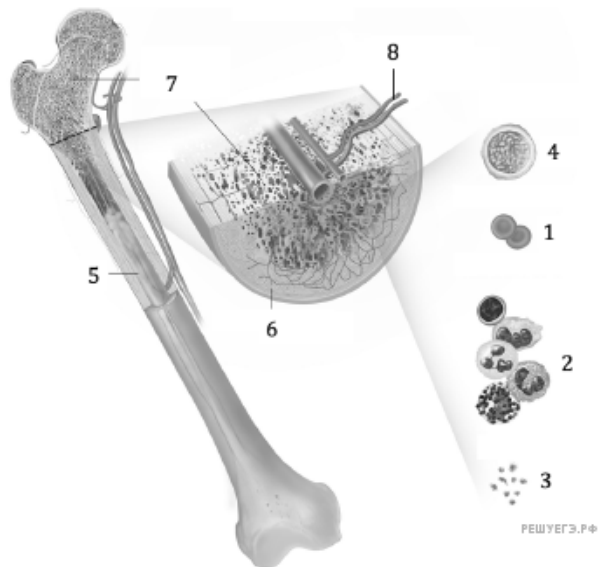
51. Каким номером на рисунке обозначен створчатый клапан?

Рассмотрите рисунок и выполните задание.



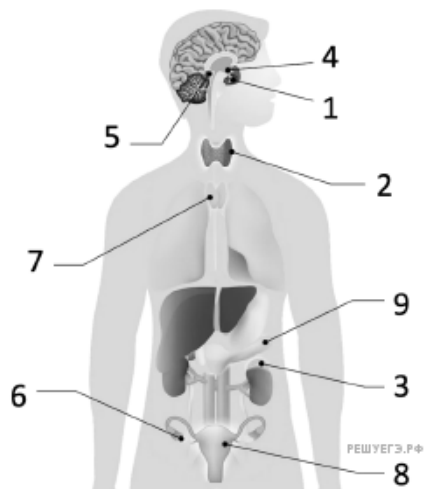
52. Каким цифрой на схеме отмечен варолиев мост?

Рассмотрите рисунок и выполните задание.



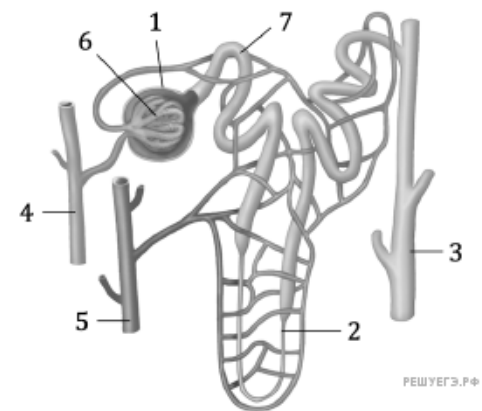
53. Какой цифрой на рисунке обозначен жёлтый костный мозг?

Рассмотрите рисунок и выполните задание.



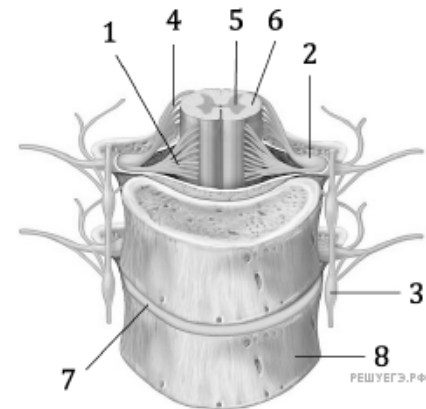
54. Какой цифрой на рисунке обозначен тимус?

Рассмотрите рисунок и выполните задание.



55. Какой цифрой на рисунке обозначена почечная вена?

Рассмотрите рисунок и выполните задание.



56. Какой цифрой на рисунке обозначена хрящевая ткань?