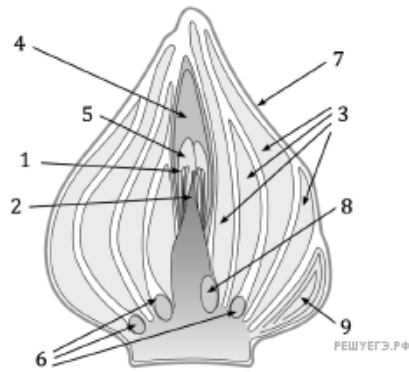


**Рассмотрите рисунок и выполните задание.**



Установите соответствие между функциями и структурами луковицы тюльпана, обозначенными на рисунке цифрами 1, 2, 3: к каждой позиции, данной в первом столбце, подберите соответствующую позицию из второго столбца.

| ФУНКЦИИ                                 | СТРУКТУРЫ ЛУКОВИЦЫ |
|---|--------------------|
| А) обеспечение питания весеннего побега | 1) 1               |
| Б) производство микроспор               | 2) 2               |
| В) хранение углеводов                   | 3) 3               |
| Г) формирование семязачатков            |                    |
| Д) удержание влаги                      |                    |
| Е) созревание пыльцы                    |                    |

Запишите в ответ цифры, расположив их в порядке, соответствующем буквам:

| А | Б | В | Г | Д | Е |
|---|---|---|---|---|---|
|   |   |   |   |   |   |