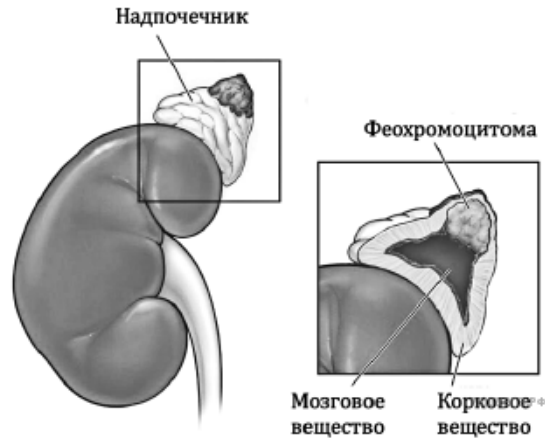


Феохромоцитома — это опухоль мозгового вещества надпочечников, клетки которой производят избыточное количество гормона.



Какой гормон производит мозговое вещество надпочечников? Как развитие опухоли повлияет на величину артериального давления? Назовите две возможных причины такого влияния. Один из симптомов феохромоцитомы — высокий уровень глюкозы в крови. Какие биохимические процессы в печени и поджелудочной железе этому способствуют?