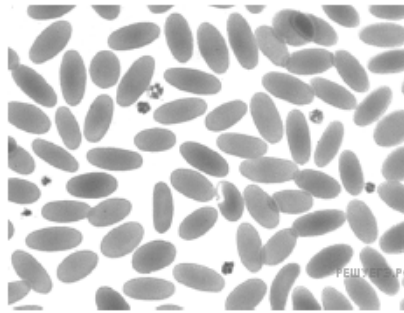


Эритроциты почти всех млекопитающих, в том числе человека, имеют форму двояковогнутого диска и составляют около 45 % объёма крови. У верблюдов же эритроциты представляют собой очень плоские эллипсы с прочным цитоскелетом, их содержание в крови — около 28%.



Какие преимущества даёт эритроцитам человека двояковогнутая форма? Дайте аргументированные ответы. Какая особенность физиологии верблюдов привела к отличиям в строении и содержании их эритроцитов? Каким образом особенности в строении и концентрации эритроцитов у верблюдов позволяют им выдерживать значительное обезвоживание организма?