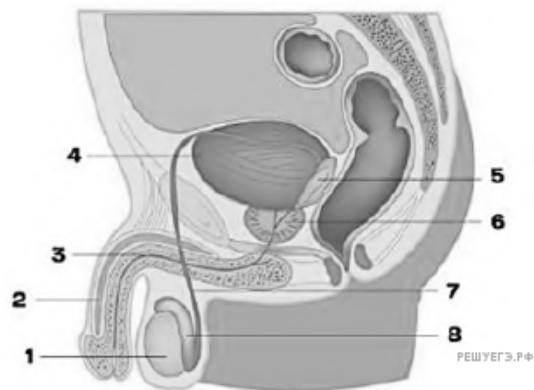


Рассмотрите рисунок и выполните задание.



Установите соответствие между характеристиками и органами человека, обозначенными на рисунке выше цифрами 1, 2, 3: к каждой позиции, данной в первом столбце, подберите соответствующую позицию из второго столбца.

ХАРАКТЕРИСТИКИ

- А) состоит из 2 пещеристых и 1 губчатого тела
- Б) парная железа смешанной секреции
- В) связан с мочеиспускательным каналом (уретрой)
- Г) накопление вторичной (конечной) мочи
- Д) имеет экзокринную часть для образования сперматозоидов
- Е) обеспечивает выведение наружу вторичной мочи и семенной жидкости

ОРГАНЫ ЧЕЛОВЕКА

- 1) 1
- 2) 2
- 3) 3
- 4) 4

Запишите в ответ цифры, расположив их в порядке, соответствующем буквам:

А	Б	В	Г	Д	Е