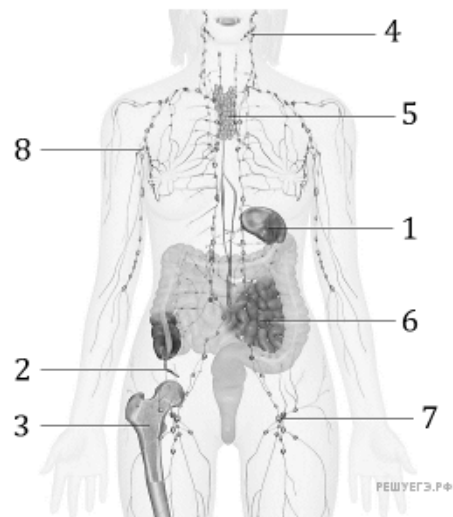


Рассмотрите рисунок и выполните задание.



Установите соответствие между характеристиками и органами человека, обозначенными на рисунке выше цифрами 1, 2, 3: к каждой позиции, данной в первом столбце, подберите соответствующую позицию из второго столбца.

ХАРАКТЕРИСТИКИ

- А) является рудиментарным органом
- Б) образует эритроциты
- В) депонирует кровь
- Г) располагается в левом подреберье
- Д) служит местом размножения микрофлоры
- Е) находится в полостях губчатого вещества

ОРГАНЫ ЧЕЛОВЕКА

- 1) 1
- 2) 2
- 3) 3

Запишите в ответ цифры, расположив их в порядке, соответствующем буквам:

А	Б	В	Г	Д	Е