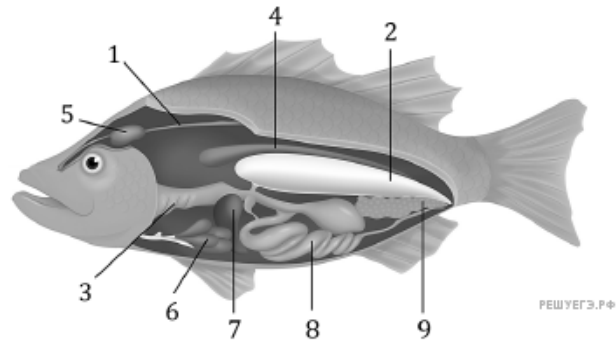


Рассмотрите рисунок и выполните задание.



Установите соответствие между характеристиками и органами рыбы, обозначенными на рисунке выше цифрами 1, 2, 3: к каждой позиции, данной в первом столбце, подберите соответствующую позицию из второго столбца.

ХАРАКТЕЕРИСТИКИ

- А) содержит лепестки и тычинки
- Б) располагается в позвоночном канале
- В) является гидростатическим органом
- Г) осуществляет газообмен с внешней средой
- Д) обеспечивает двигательные рефлексы
- Е) образуется из пищевода

ОРГАНЫ РЫБЫ

- 1) 1
- 2) 2
- 3) 3

Запишите в ответ цифры, расположив их в порядке, соответствующем буквам:

А	Б	В	Г	Д	Е