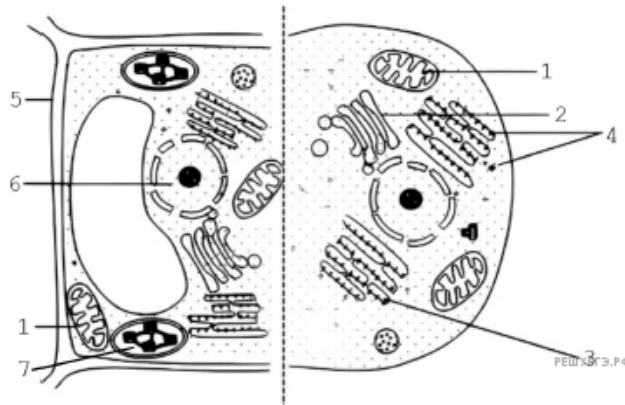


**Рассмотрите рисунок и выполните задание.**



Установите соответствие между характеристиками и структурами, обозначенными на рисунке цифрами 1, 2, 3: к каждой позиции, данной в первом столбце, подберите соответствующую позицию из второго столбца.

ХАРАКТЕРИСТИКИ	СТРУКТУРЫ
А) обеспечивает синтез большого количества АТФ	1) 1
Б) образует лизосомы	2) 2
В) является продолжением ядерной мембраны	3) 3
Г) требует кислород для реакций окисления	
Д) формирует секреторные пузырьки	
Е) может присоединять рибосомы	

Запишите в ответ цифры, расположив их в порядке, соответствующем буквам:

А	Б	В	Г	Д	Е