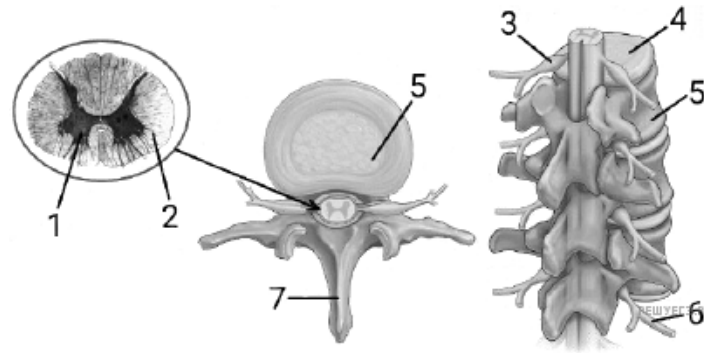


Рассмотрите рисунок и выполните задание.



Установите соответствие между характеристиками и структурами спинного мозга человека, обозначенными на рисунках выше цифрами 1, 2: к каждой позиции, данной в первом столбце, подберите соответствующую позицию из второго столбца.

ХАРАКТЕРИСТИКИ	СТРУКТУРЫ
А) содержит тела вставочных нейронов	1) 1
Б) образует передние и задние рога	2) 2
В) содержит нисходящие нервные пути	
Г) имеет заднюю и переднюю продольные борозды	
Д) содержит тела двигательных нейронов	
Е) проводит нервные импульсы к головному мозгу	

Запишите в ответ цифры, расположив их в порядке, соответствующем буквам:

А	Б	В	Г	Д	Е