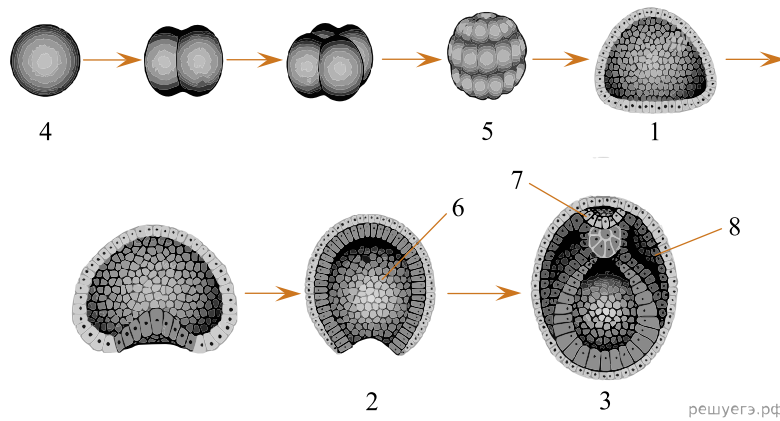


Рассмотрите рисунок и выполните задание.



Установите соответствие между характеристиками и стадиями эмбриогенеза, обозначенными на рисунке выше цифрами 1, 2 и 3: к каждой позиции, данной в первом столбце, подберите соответствующую позицию из второго столбца.

**ПРОЦЕССЫ**

- А) состоит из эктодермы и энтодермы
- Б) закладывается нервная система
- В) представляет собой однослойный зародыш
- Г) имеет слепозамкнутую гастральную полость
- Д) формируется сквозная пищеварительная трубка
- Е) образуются мезодермальные валики

**СТАДИИ ЭМБРИОГЕНЕЗА**

- 1) 1
- 2) 2
- 3) 3

Запишите в ответ цифры, расположив их в порядке, соответствующем буквам:

|   |   |   |   |   |   |
|---|---|---|---|---|---|
| А | Б | В | Г | Д | Е |
|   |   |   |   |   |   |