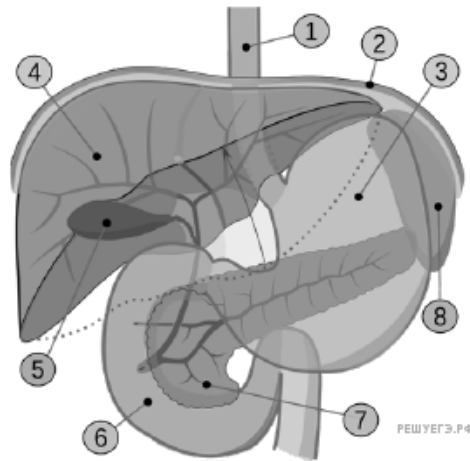


**Рассмотрите рисунок и выполните задание.**



Установите соответствие между характеристиками и органами человека, обозначенными на рисунке выше цифрами 1, 2, 3: к каждой позиции, данной в первом столбце, подберите соответствующую позицию из второго столбца.

ХАРАКТЕРИСТИКИ	ОРГАНЫ ЧЕЛОВЕКА
А) обеспечивает вентиляцию лёгких	1) 1
Б) переходит в кишечник	2) 2
В) вырабатывает пепсин	3) 3
Г) отделяет грудную полость от брюшной	
Д) располагается в левом подреберье	
Е) примыкает к задней стенке трахеи	

Запишите в ответ цифры, расположив их в порядке, соответствующем буквам:

А	Б	В	Г	Д	Е