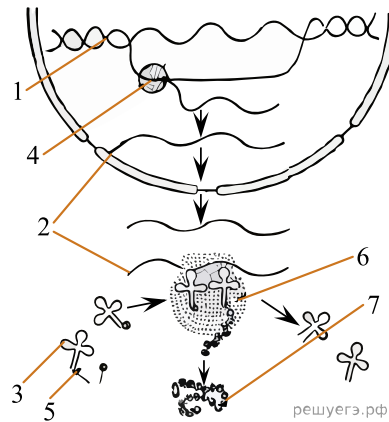


Рассмотрите рисунок и выполните задание.



Установите соответствие между характеристиками и молекулами, обозначенными на рисунке выше цифрами 1, 2 и 3: к каждой позиции, данной в первом столбце, подберите соответствующую позицию из второго столбца.

ХАРАКТЕРИСТИКИ

- А) содержит нуклеотиды с тиминном
- Б) содержит информацию о последовательности аминокислот в одном полипептиде
- В) переносит аминокислоты к рибосоме
- Г) является двунитевой молекулой
- Д) содержит стоп-кодон и урацил
- Е) содержит антикодон

МОЛЕКУЛЫ

- 1) 1
- 2) 2
- 3) 3

Запишите в ответ цифры, расположив их в порядке, соответствующем буквам:

А	Б	В	Г	Д	Е