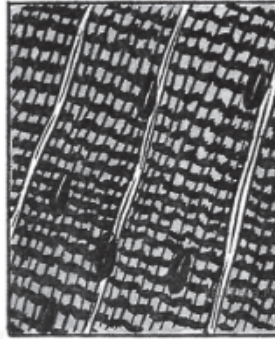


Выберите три верных ответа из шести и запишите в таблицу цифры, под которыми они указаны.

Какие признаки характерны для ткани, представленной на рисунке?



1. Участвует в образовании стенок кровеносных сосудов.
2. Обеспечивает перемещение тела в пространстве.
3. Состоит из веретеновидных клеток.
4. Образована одноядерными клетками.
5. Обладает возбудимостью и сократимостью.
6. Управляется соматическим отделом нервной системы.

ИЛИ

Выберите три верных ответа и запишите в таблицу цифры, под которыми они указаны.

Какова роль печени в организме взрослого человека?

- 1) вырабатывает желчь
- 2) выполняет барьерную функцию
- 3) обеспечивает синтез гормона роста (соматотропина)
- 4) вырабатывает пищеварительные ферменты
- 5) синтезирует гликоген
- 6) образует лейкоциты