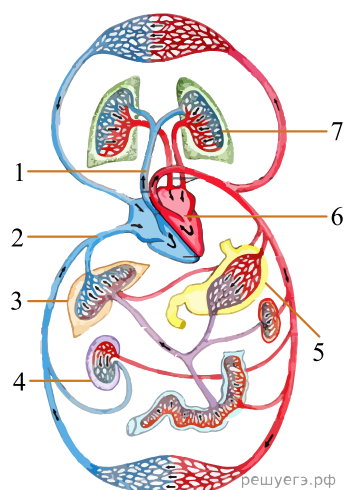


Рассмотрите рисунок и выполните задание.



Установите соответствие между характеристиками и кругами кровообращения у человека, обозначенными на рисунке выше цифрами 1, 2: к каждой позиции, данной в первом столбце, подберите соответствующую позицию из второго столбца.

ХАРАКТЕРИСТИКИ

- А) По артериям течёт венозная кровь
- Б) Круг заканчивается в левом предсердии
- В) Артериальная кровь в капиллярах превращается в венозную
- Г) Круг начинается в левом желудочке
- Д) Кровь поступает к органам брюшной полости
- Е) Кровь насыщается кислородом

КРУГИ КРОВООБРАЩЕНИЯ

- 1) 1 2) 2

Запишите в ответ цифры, расположив их в порядке, соответствующем буквам:

А	Б	В	Г	Д	Е