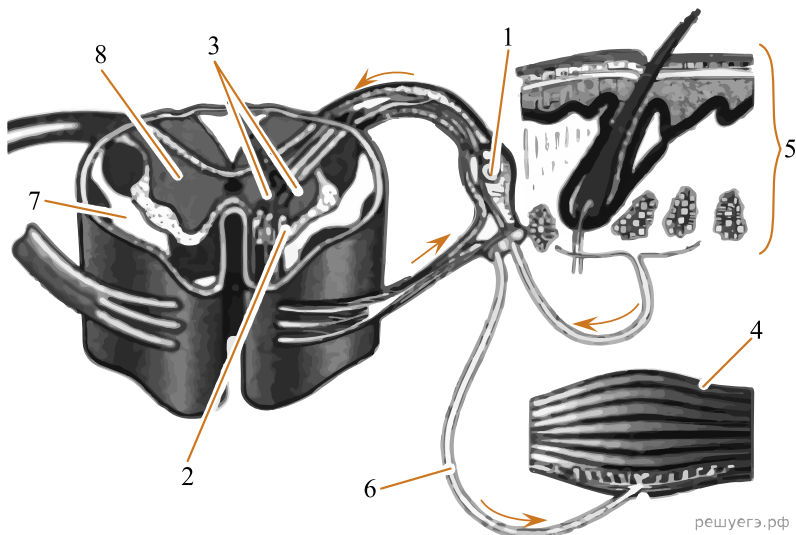


Рассмотрите рисунок и выполните задание.



Установите соответствие между характеристиками и видами нейронов, обозначенными на рисунке цифрами 1, 2, : к каждой позиции, данной в первом столбце, подберите соответствующую позицию из второго столбца.

ХАРАКТЕРИСТИКА

- А) передача нервных импульсов от рецепторов в спинной мозг
- Б) передача нервных импульсов от ЦНС к исполнительному органу
- В) находится в пределах периферической нервной системы
- Г) аксоны расположены в переднем корешке спинного мозга
- Д) образует задние корешки спинного мозга
- Е) формируют нервные узлы, расположенные вблизи спинного мозга

НЕЙРОНЫ

- 1) 1 2) 2

Запишите в ответ цифры, расположив их в порядке, соответствующем буквам:

А	Б	В	Г	Д	Е