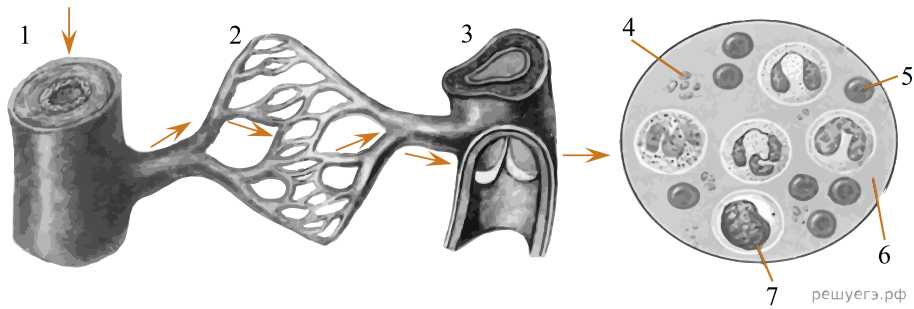


Рассмотрите рисунок и выполните задание.



Установите соответствие между характеристиками и сосудами человека, обозначенными на рисунке выше цифрами 1, 2: к каждой позиции, данной в первом столбце, подберите соответствующую позицию из второго столбца.

ХАРАКТЕРИСТИКА

- А) осуществляют обмен веществ между кровью и тканями органов
- Б) зачастую содержат мышечную ткань в составе стенки
- В) имеют однослойные стенки
- Г) содержат венозную кровь в малом круге кровообращения
- Д) пропускают кровь по направлению от сердца
- Е) содержат артериальную кровь в большом круге кровообращения

КРОВЕНОСНЫЕ СОСУДЫ

- 1) 1
- 2) 2

Запишите в ответ цифры, расположив их в порядке, соответствующем буквам:

А	Б	В	Г	Д	Е