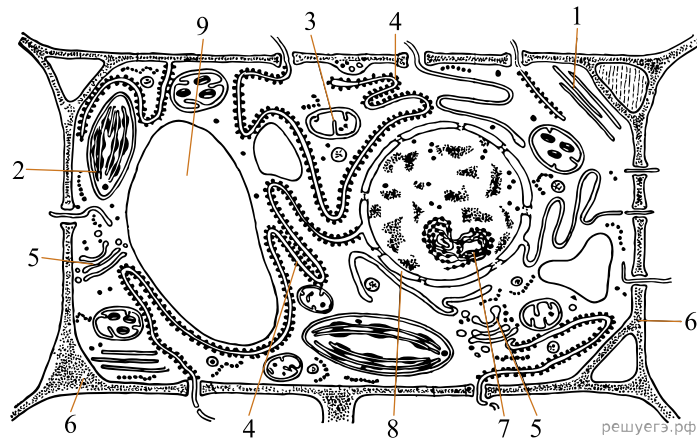


Рассмотрите рисунок и выполните задание.



Установите соответствие между характеристиками и структурами клетки, обозначенными на рисунке выше цифрами 1, 2 и 3: к каждой позиции, данной в первом столбце, подберите соответствующую позицию из второго столбца.

ХАРАКТЕРИСТИКИ

- А) участвует в окислении пировиноградной кислоты
- Б) требует кислород для окисления
- В) осуществляет фотолиз воды
- Г) фиксирует неорганический углерод
- Д) обеспечивает движение цитоплазмы
- Е) содержит хлорофилл

СТРУКТУРЫ КЛЕТКИ

- 1) 1
- 2) 2
- 3) 3

Запишите в ответ цифры, расположив их в порядке, соответствующем буквам:

А	Б	В	Г	Д	Е