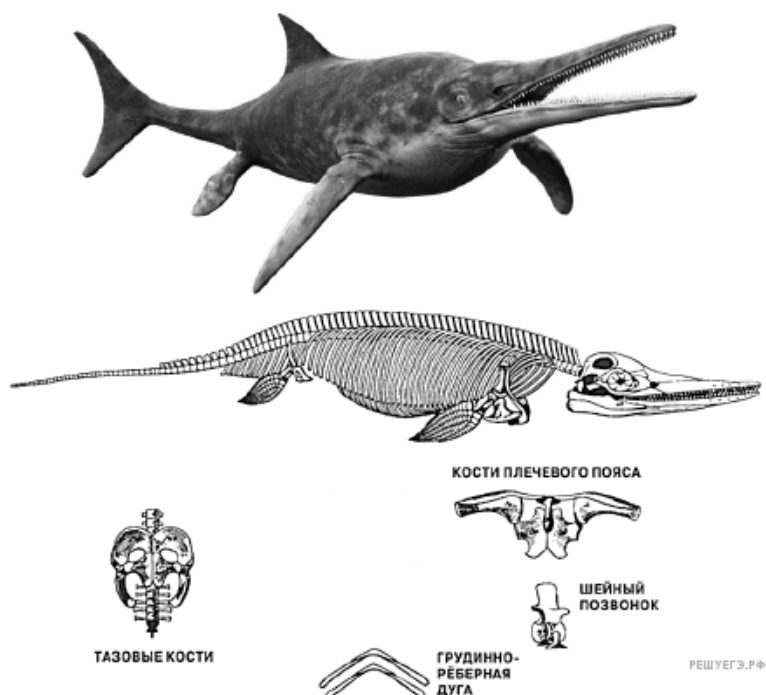


В 1811 году юная палеонтолог-любитель Мэри Эннинг обнаружила окаменелости древнего животного, обитавшего на Земле 230–210 млн лет назад. Внешний облик и реконструкция скелета данного животного представлены на рисунках.



Используя фрагмент «Геохронологической таблицы», определите, в какой эре и в каком периоде обитало данное животное. Используя представленные иллюстрации, определите, к какому классу животных оно принадлежало. Опираясь на информацию из рисунка и на время существования данного животного, приведите аргументы, опровергающие его принадлежность к каждому из четырёх оставшихся классов позвоночных животных.

**Геохронологическая таблица**

Эры		Периоды
Название и продолжительность, млн. лет	Возраст (начало эры), млн. лет	Название и продолжительность, млн. лет
Кайнозойская, 66	66	Четвертичный, 2,58
		Неоген, 20,45
		Палеоген, 43
Мезозойская, 186	252	Меловой, 79
		Юрский, 56
		Триасовый, 51
Палеозойская, 289	541	Пермский, 47
		Каменноугольный, 60
		Девонский, 60
		Силурийский, 25
		Ордовикский, 41
		Кембрийский, 56