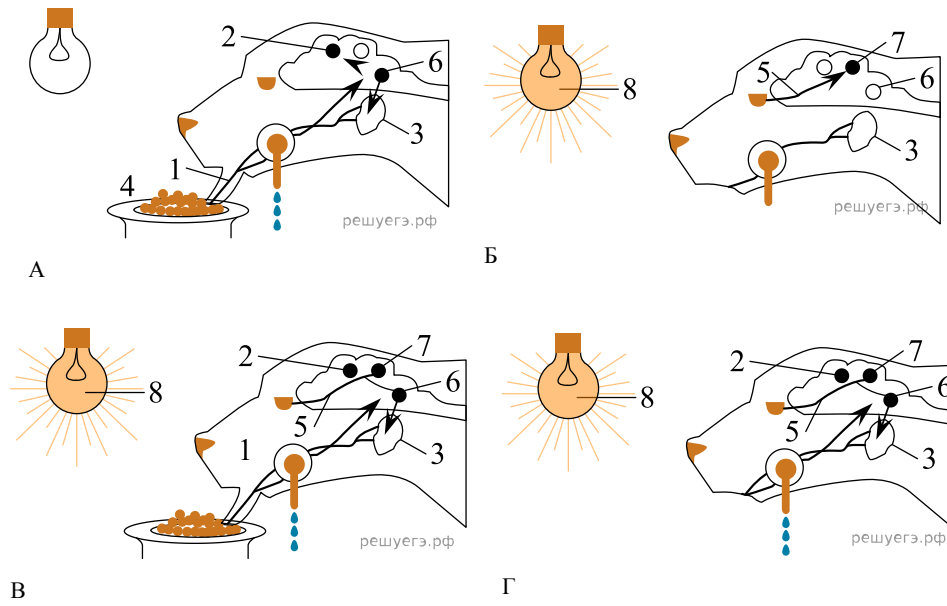


Рассмотрите рисунок и выполните задание.



Установите соответствие между характеристиками и элементами, обозначенными на схеме цифрами 1, 2, 3: к каждой позиции, данной в первом столбце, подберите соответствующую позицию из второго столбца.

ХАРАКТЕРИСТИКИ

- А) преобразует химический сигнал в нервный импульс
- Б) выделяет пищеварительные ферменты
- В) периферическая часть сенсорной системы
- Г) образована секреторными клетками
- Д) регулирует секреторную, двигательную, всасывающую функции пищеварения
- Е) запускает условно-рефлекторный ответ

ЭЛЕМЕНТЫ СИСТЕМЫ

- 1) 1 2) 2 3) 3

Запишите в ответ цифры, расположив их в порядке, соответствующем буквам:

А	Б	В	Г	Д	Е