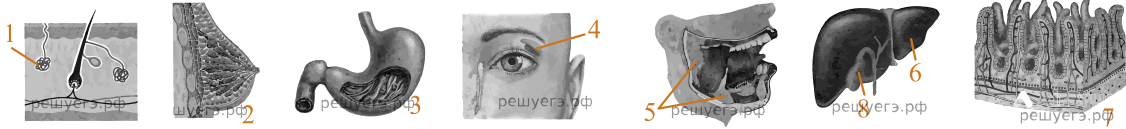


Рассмотрите рисунок и выполните задание.



Установите соответствие между характеристиками и железами, обозначенными на схеме цифрами 1, 2, 3: к каждой позиции, данной в первом столбце, подберите соответствующую позицию из второго столбца.

ХАРАКТЕРИСТИКИ

- А) секрет содержит липазу и пепсин
- Б) парные железы репродуктивной системы млекопитающих
- В) играют важнейшую роль регуляции теплообмена
- Г) обеспечивают расщепление белков, частично жиров
- Д) секрет желез — водный раствор солей и органических веществ
- Е) обеспечивают лактацию

ЖЕЛЕЗЫ

- 1) 1
- 2) 2
- 3) 3

Запишите в ответ цифры, расположив их в порядке, соответствующем буквам:

А	Б	В	Г	Д	Е