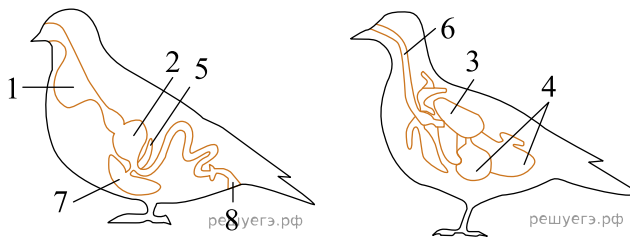


Рассмотрите рисунок и выполните задание.



Установите соответствие между признаками и органами, отмеченными на рисунках 1, 2, 3: к каждой позиции, данной в первом столбце, подберите соответствующую позицию из второго столбца.

- | ПРИЗНАКИ | ОРГАНЫ |
|--|--------|
| А) часть пищевода | 1) 1 |
| Б) наличие толстой мышечной стенки и гастролитов | 2) 2 |
| В) губчатая структура | 3) 3 |
| Г) газообмен во время вдоха и выдоха | |
| Д) имеет соединение с воздушными мешками | |
| Е) временно накапливается и размягчается пища | |

Запишите в ответ цифры, расположив их в порядке, соответствующем буквам:

А	Б	В	Г	Д	Е