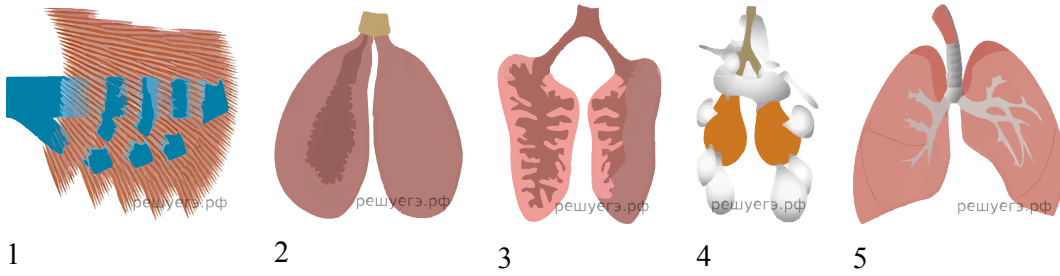


Рассмотрите рисунок и выполните задание.



Установите соответствие между характеристиками и органами дыхания, обозначенными на рисунках цифрами: к каждой позиции, данной в первом столбце, подберите соответствующую позицию из второго столбца.

ХАРАКТЕРИСТИКИ	ОРГАНЫ
А) увеличение объёма лёгких за счёт диафрагмы	1) 1
Б) нижняя гортань в трахее	2) 2
В) газообмен путём омывания водой	3) 3
Г) кровь дважды обогащается кислородом в легких	4) 4
Д) попадание воздуха в лёгкие путём заглатывания	5) 5
Е) ячеистая структура лёгких	

Запишите в ответ цифры, расположив их в порядке, соответствующем буквам:

А	Б	В	Г	Д	Е