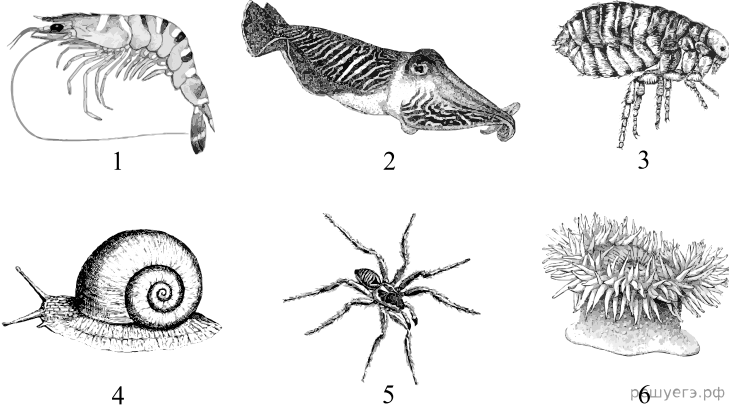


Рассмотрите рисунок и выполните задание.



Установите соответствие между характеристиками и животными, обозначенными на рисунке выше цифрами 1, 2, 3: к каждой позиции, данной в первом столбце, подберите соответствующую позицию из второго столбца.

ХАРАКТЕРИСТИКА	ЖИВОТНОЕ
А) чернильная железа	1) 1
Б) трахейная дыхательная система	2) 2
В) глаз с хрусталиком и роговицей	3) 3
Г) колюще-сосущий ротовой аппарат	
Д) мальпигиевы сосуды	
Е) две пары антенн	

Запишите в ответ цифры, расположив их в порядке, соответствующем буквам:

А	Б	В	Г	Д	Е