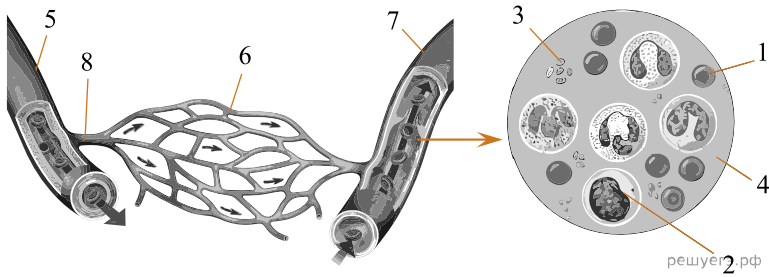


Рассмотрите рисунок и выполните задание.



Установите соответствие между характеристиками и форменными элементами крови, обозначенными на рисунке 1, 2, 3: к каждой позиции, данной в первом столбце, подберите соответствующую позицию из второго столбца.

ХАРАКТЕРИСТИКИ

- А) Может осуществлять фагоцитоз
- Б) Способен к амебоидному движению
- В) В зрелом состоянии имеет ядро
- Г) Содержит оксигемоглобин
- Д) Несет белки, определяющие группу крови
- Е) Имеет форму двояковогнутого диска

ФОРМЕННЫЕ ЭЛЕМЕНТЫ КРОВИ

- 1) 1
- 2) 2

Запишите в ответ цифры, расположив их в порядке, соответствующем буквам:

А	Б	В	Г	Д	Е