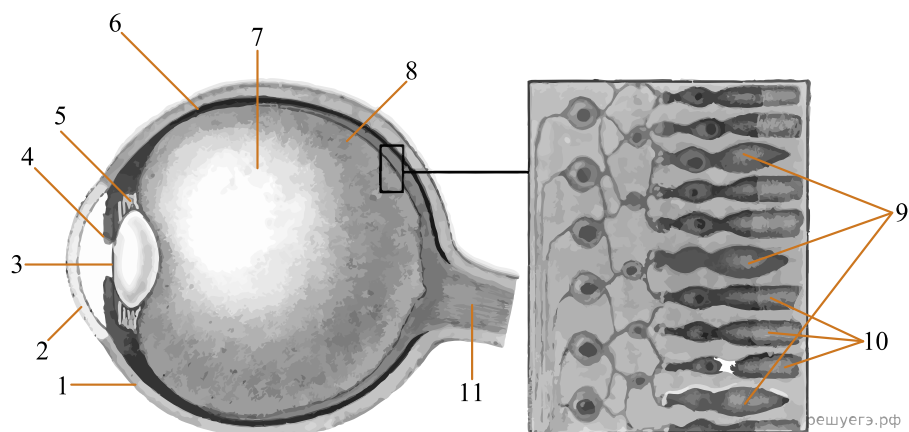


**Рассмотрите рисунок и выполните задание.**



Установите соответствие между характеристиками и видами зрительных рецепторов сетчатки, обозначенными на рисунке выше цифрами 1 и 2: к каждой позиции, данной в первом столбце, подберите соответствующую позицию из второго столбца.

| ХАРАКТЕРИСТИКИ                               | СТРУКТУРЫ |
|--|-----------|
| А) Являются рецепторами сумеречного зрения   | 1) 9      |
| Б) Преобладают по численности                | 2) 10     |
| В) Сконцентрированы в жёлтом пятне           |           |
| Г) При дисфункции вызывают дальтонизм        |           |
| Д) Обеспечивают цветное восприятие предметов |           |

Запишите в ответ цифры, расположив их в порядке, соответствующем буквам:

|   |   |   |   |   |
|---|---|---|---|---|
| А | Б | В | Г | Д |
|   |   |   |   |   |