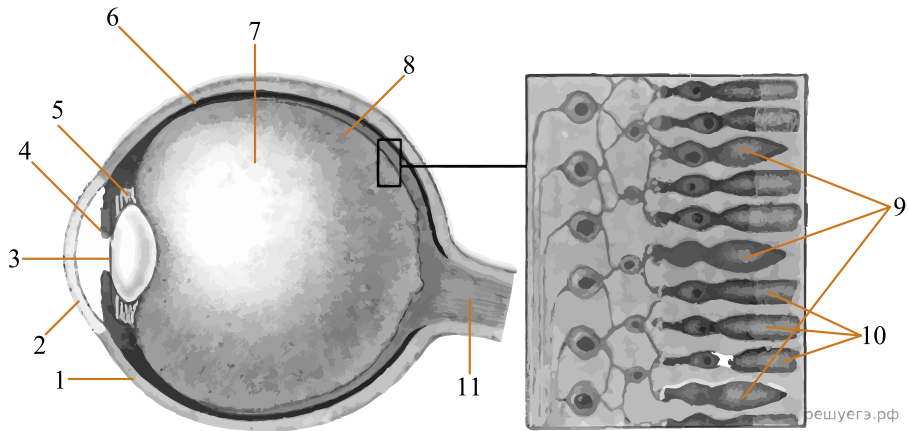


Рассмотрите рисунок и выполните задание.



Установите соответствие между характеристиками и видами зрительных рецепторов сетчатки, обозначенными на рисунке выше цифрами 1 и 2: к каждой позиции, данной в первом столбце, выберите соответствующую позицию из второго столбца.

ХАРАКТЕРИСТИКИ

- А) Являются рецепторами сумеречного зрения
- Б) Преобладают по численности
- В) Сконцентрированы в жёлтом пятне
- Г) При дисфункции вызывают дальтонизм
- Д) Обеспечивают цветное восприятие предметов

СТРУКТУРЫ

- 1) 9
- 2) 10

Запишите в ответ цифры, расположив их в порядке, соответствующем буквам:

А	Б	В	Г	Д