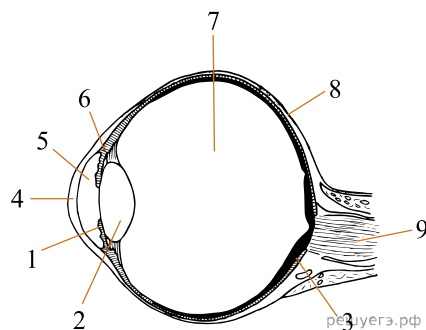


**Рассмотрите рисунок и выполните задание.**



Установите соответствие между характеристиками и структурами, обозначенными на рисунке выше цифрами 1, 2, 3: к каждой позиции, данной в первом столбце, подберите соответствующую позицию из второго столбца.

**ХАРАКТЕРИСТИКИ**

- А) Преобразует возбуждение от света в нервный импульс
- Б) Регулирует количество света, проходящего в глаз
- В) Прозрачная структура с изменяющейся кривизной
- Г) Содержит палочки и колбочки
- Д) Содержит кольцевые и радиальные мышцы
- Е) Участвует в фокусировке изображения

**СТРУКТУРЫ**

- 1) 1
- 2) 2
- 3) 3

Запишите в ответ цифры, расположив их в порядке, соответствующем буквам:

А	Б	В	Г	Д	Е