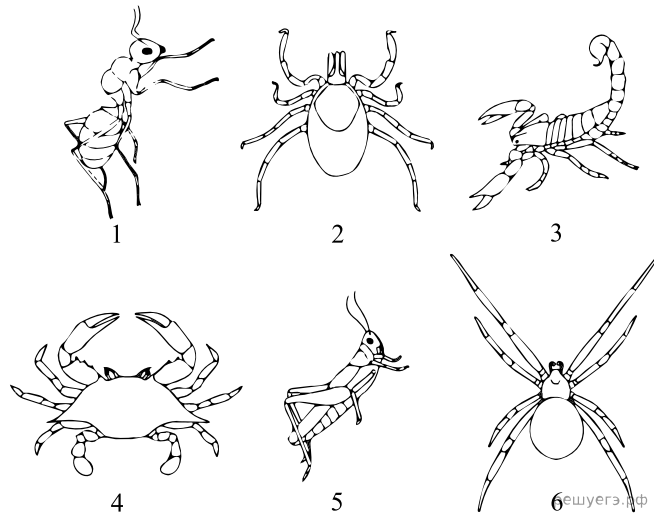


Рассмотрите рисунок и выполните задание.



Установите соответствие между характеристиками и организмами, изображёнными на рисунках выше цифрами 1, 2, 3: к каждой позиции, данной в первом столбце, подберите соответствующую позицию из второго столбца.

ХАРАКТЕРИСТИКИ

- А) питается кровью позвоночных животных
- Б) имеет три пары ходильных ног
- В) содержит ядовитую железу в последнем отделе тела
- Г) некоторые особи крылатые
- Д) состоит из головы, груди и брюшка
- Е) способствует распространению энцефалита

ОРГАНИЗМЫ

- 1) 1
- 2) 2
- 3) 3

Запишите в ответ цифры, расположив их в порядке, соответствующем буквам:

А	Б	В	Г	Д	Е