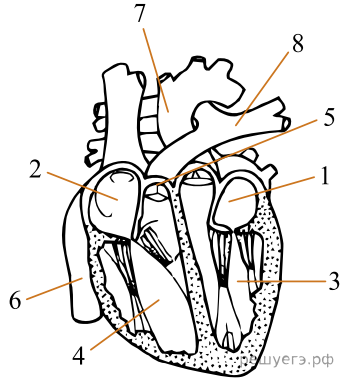


Рассмотрите рисунок и выполните задание.



Установите соответствие между характеристиками и структурами, обозначенными на рисунке выше цифрами 1, 2: к каждой позиции, данной в первом столбце, подберите соответствующую позицию из второго столбца.

ХАРАКТЕРИСТИКИ

СТРУКТУРЫ

- А) Связана с полыми венами
- Б) Кровь с высоким содержанием оксигемоглобина
- В) Получает кровь из легочных вен
- Г) Содержит венозную кровь
- Д) Замыкает малый круг кровообращения
- Е) Отделяется от желудочка трехстворчатым клапаном

- 1) 1
- 2) 2

Запишите в ответ цифры, расположив их в порядке, соответствующем буквам:

А	Б	В	Г	Д	Е