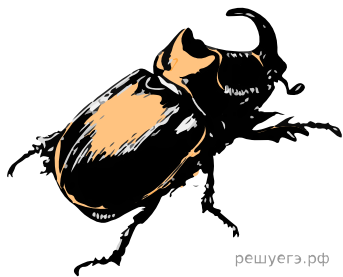


Выберите три верных ответа из шести и запишите в таблицу цифры, под которыми они указаны.

Для класса членистоногих, представитель которых изображён на рисунке, характерны:

- 1) наличие паутинных желёз;
- 2) деление тела на голову, грудь и брюшко;
- 3) жаберное дыхание;
- 4) одна пара антенн;
- 5) наличие трёх пар ходильных ног;
- 6) только простые глаза на голове.



решуегэ.рф