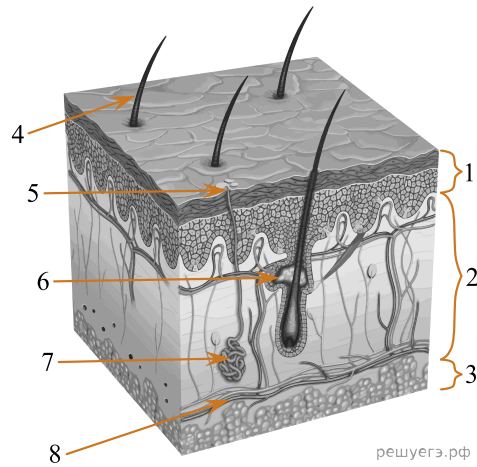


Рассмотрите рисунок и выполните задание.



Установите соответствие между характеристиками и структурами, обозначенными на рисунке выше: к каждой позиции, данной в первом столбце, подберите соответствующую позицию из второго столбца.

ХАРАКТЕРИСТИКИ

- А) Содержит клетки, запасющие липиды
- Б) Место расположения большинства кожных рецепторов
- В) Ороговевший слой
- Г) Содержит потовые железы
- Д) Постоянно отмирающие и отслаивающиеся клетки
- Е) Слой обильно пронизан кровеносными и лимфатическими сосудами

СТРУКТУРА

- 1) 1
- 2) 2
- 3) 3

Запишите в ответ цифры, расположив их в порядке, соответствующем буквам:

А	Б	В	Г	Д	Е