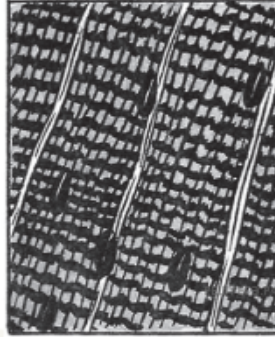


Выберите три верных ответа из шести и запишите в таблицу цифры, под которыми они указаны.

Какие признаки характерны для ткани, представленной на рисунке?



1. Участвует в образовании стенок кровеносных сосудов.
2. Обеспечивает перемещение тела в пространстве.
3. Состоит из веретеновидных клеток.
4. Образована одноядерными клетками.
5. Обладает возбудимостью и сократимостью.
6. Управляется соматическим отделом нервной системы.

ИЛИ

Выберите три верных ответа из шести и запишите в таблицу цифры, под которыми они указаны.

Что характерно для вен, в отличие от артерий?

1. Тонкий мышечный слой.
2. Полулунные клапаны.
3. Высокое кровяное давление.
4. Быстрый ток крови.
5. Створчатые клапаны.
6. Транспорт крови к сердцу.