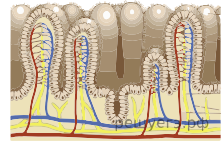


Выберите три верных ответа из шести и запишите в таблицу цифры, под которыми они указаны.

Какие признаки характерны для органа, представленного на рисунке?



1. Синтез витаминов.
2. Расщепление пептидов, полисахаридов и липидов.
3. Обеспечение кроветворения.
4. Всасывание питательных веществ.
5. Перистальтика.
6. Осуществление газообмена.