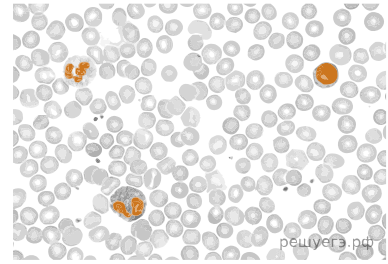


Выберите три верных ответа из шести и запишите в таблицу цифры, под которыми они указаны.

Какие признаки характерны для ткани, представленной на рисунке?



1. Стволовые клетки ткани находятся в селезёнке.
2. Некоторые клетки не имеют ядер.
3. Обладает возбудимостью.
4. Входят в состав клетки иммунной системы.
5. Разрушаются клетки в печени и селезёнке.
6. Мало межклеточного вещества.