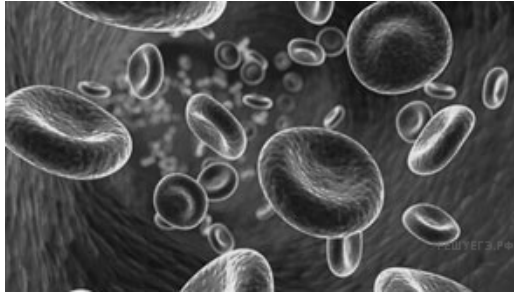


Выберите три верных ответа из шести и запишите в таблицу цифры, под которыми они указаны.

Какие признаки характерны для ткани, представленной на рисунке?



1. Участвует в образовании кожи.
2. Выполняет трофическую функцию.
3. Образована многоядерными клетками.
4. Много межклеточного вещества.
5. Образована клетками миоцитами.
6. Формируется в эпифизах трубчатых костей.