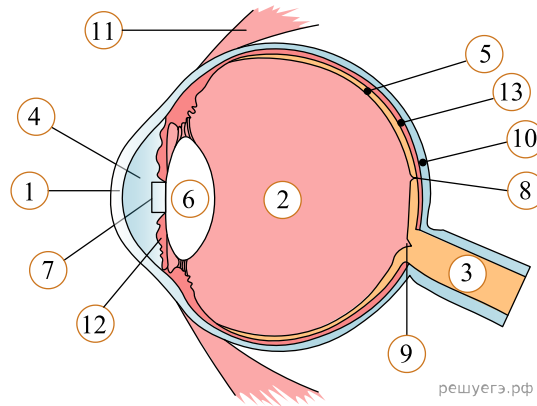


Рассмотрите рисунок и выполните задание.



Установите соответствие между характеристиками и структурами, обозначенными на рисунке выше цифрами 1, 2, 3: к каждой позиции, данной в первом столбце, подберите соответствующую позицию из второго столбца.

ХАРАКТЕРИСТИКИ

- А) Участвует во внутриглазном обмене веществ
- Б) Передача информации в центральную нервную систему
- В) Совпадает с местом расположения слепого пятна
- Г) Прозрачная оболочка, покрывающая переднюю часть глаза
- Д) Содержит много воды
- Е) Обеспечивает несжимаемость глаза

СТРУКТУРЫ

- 1) 1
- 2) 2
- 3) 3

Запишите в ответ цифры, расположив их в порядке, соответствующем буквам:

А	Б	В	Г	Д	Е